

# VITABLOCS RealLife®

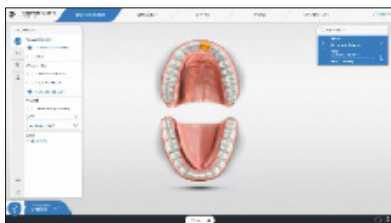
## Guía de inicio rápida

Versión: 2021-12

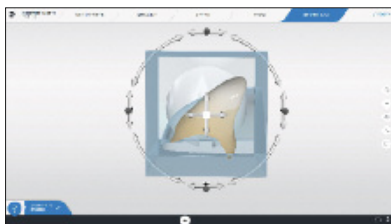
**VITABLOCS RealLife son bloques de cerámica de feldespato de estructura fina de fabricación industrial y sirven para la confección de coronas anteriores mediante los sistemas CEREC e inLab Dentsply de Sirona. La innovadora estructura tridimensional del bloque, con núcleo de dentina y capa exterior de esmalte, imita la estructura de los dientes naturales.**



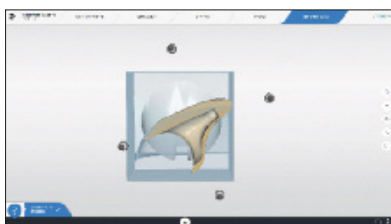
- Preparación y toma del color (p. ej. con Easyshade V).
- Escanear la situación de partida.



- Abrir el software de diseño.
- Modificación de la propuesta inicial con las herramientas CAD.
- Seleccionar VITABLOCS RealLife (RL-14/14).



- Cambiar a la vista previa de fresado.
- Posición en el bloque virtual con las herramientas CAD (desplazar en las tres direcciones espaciales).



- Para modificar la posición, cambiar al modo Cut (garantiza una buena visualización de la estructura y grosor de las capas).
- Posición recomendada: Relación esmalte-dentina 75:25 (los colores VITA se reproducen óptimamente aplicando un cubrimiento de esmalte del 75%).
- Iniciar el proceso de fresado.

# VITABLOCS RealLife®

## Guía de inicio rápida



- Prueba en boca de la corona tras el proceso de fresado.
- Antes de la prueba en boca, pulir las zonas proximales.



- Pulido previo y realización del contorno utilizando diamantes de acabado y accesorios de fresado de diamante de grano fino.
- Creación de la textura superficial para conseguir un juego de luces natural.
- Pulido final con discos recubiertos de  $Al_2O_3$ , cepillos para pulido y pasta de pulido de diamante.



- Grabar la restauración con gel de ácido fluorhídrico (60 s), (p.ej. VITA ADIVA CERA -ETCH).
- Eliminar cualquier resto de ácido.
- Aplicar silano en las superficies grabadas, (p.ej. VITA ADIVA C-PRIME).
- Aplicación del Bonder, (p.ej. VITA ADIVA T-BOND).
- Aplicación del composite de cementado, (p.ej. VITA ADIVA F-CEM).



- Aplicación del sistema adhesivo en el muñón (p. ej. VITA ADIVA T-BOND).
- Si hay partes de esmalte, grabarlas con gel de ácido fosfórico, (p.ej. VITA ADIVA TOOTH-ETCH).
- Colocar la corona y eliminar los restos gruesos de cemento con una sonda.
- Polimerización (seguir las instrucciones del fabricante).



- Corona final ya colocada (color de bloque: 1M2C).

Rx only (sólo para uso profesional)

**VITA**