

# VITAVM®LC flow – znakomity kompozyt licujący

Precyzyjne modelowanie. Łatwość polerowania.



VITA ustalenie koloru

VITA komunikacja koloru

VITA reprodukcja koloru

VITA kontrola koloru

VITA – perfect match.

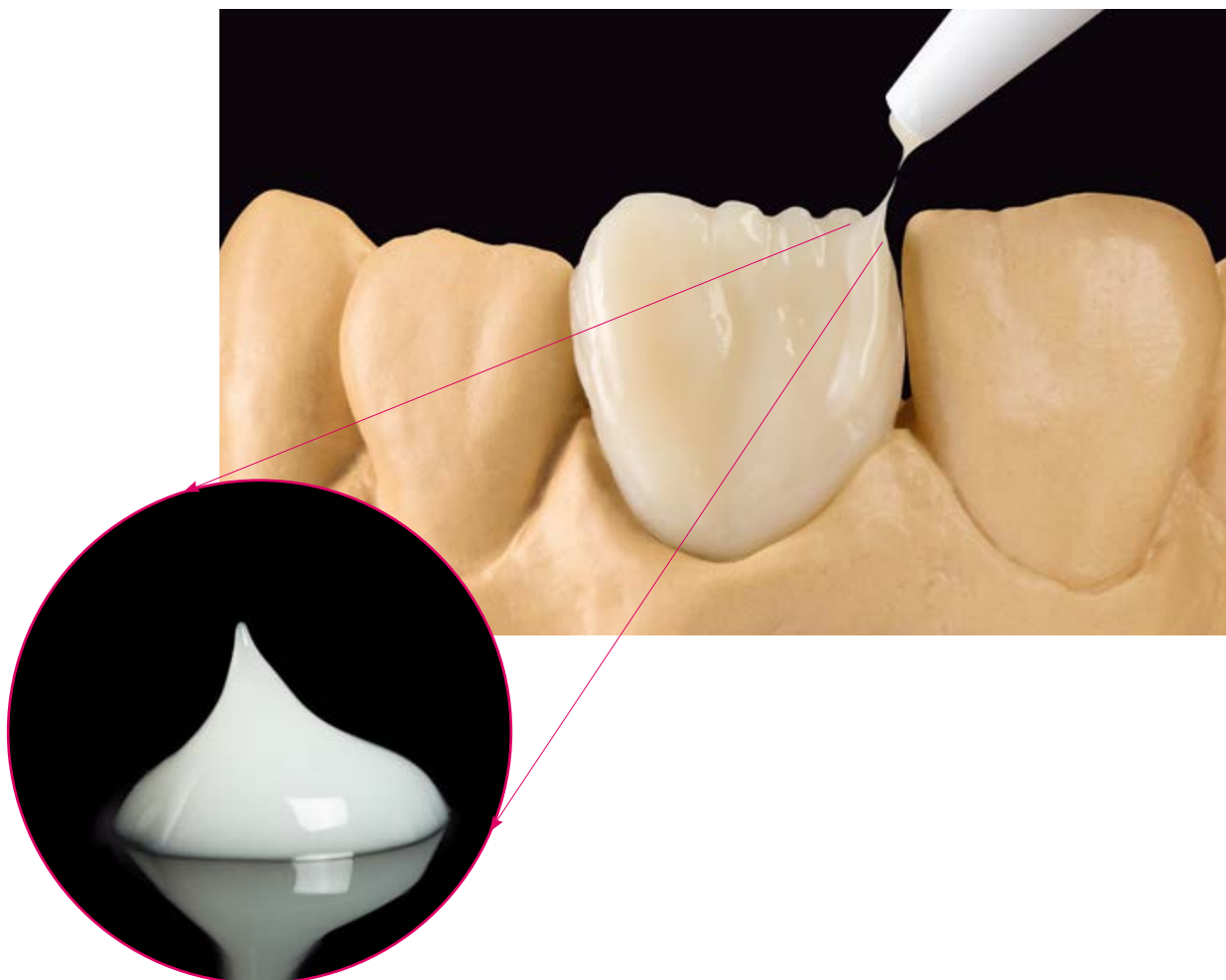
**VITA**

## Opis produktu

VITA VM LC flow to płynny, światłoutwardzalny kompozyt licujący, który stosujemy do wykonywania stałych i ruchomych uzupełnień protetycznych. Dzięki ciekłej konsystencji i czynnikowi wysokiej stabilności, kompozyt można precyzyjnie

nakładać oraz modelować. Dzięki wyjątkowemu zestawieniu składników, kompozyt można łatwo polerować osiągając homogeniczną powierzchnię o wysokim połysku.

## PŁYNNY I STABILNY



### Co?

- VITA VM LC flow to płynny, światłoutwardzalny kompozyt licujący, który stosujemy do wykonywania stałych i ruchomych uzupełnień protetycznych. Nowoczesne systemy licujące charakteryzują się bardzo dobrą zdolnością płynięcia oraz wysoką stabilnością.

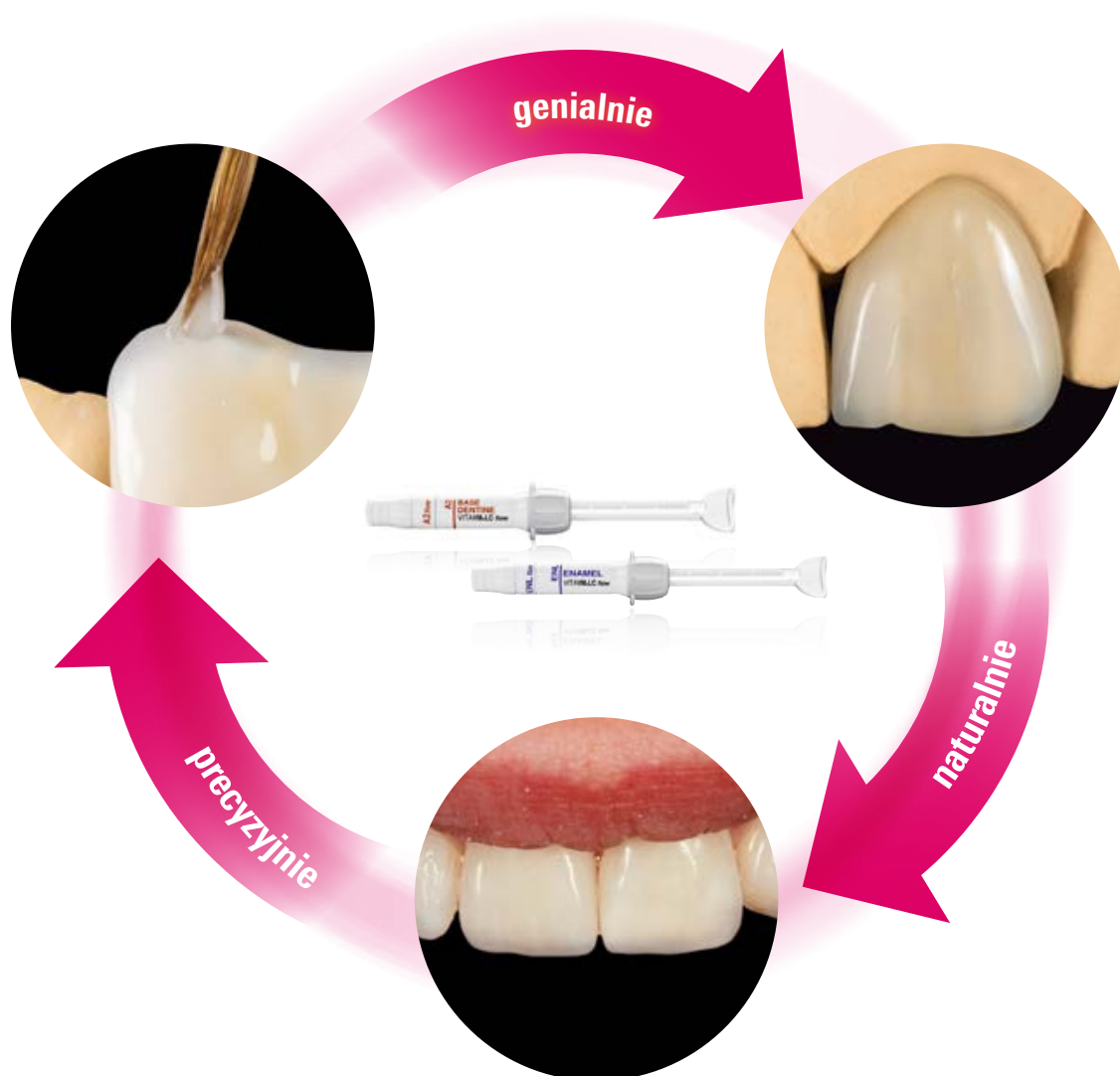
### W jakim celu?

- VITA VM LC flow nadaje się znakomicie do:
  - licowania koron, mostów, koron teleskopowych, suprakonstrukcji implantologicznych
  - indywidualizacji zębów konfekcyjnych do protez
  - rekonstrukcji utraconych partii dziąsła
  - charakteryzacja baz protez

### Czym?

- Główne komponenty systemu licującego VITA VM LC flow to: OPAQUE-, BASE DENTINE-, ENAMEL- oraz szeroka paleta mas uzupełniających. Kompozyt można nakładać bezpośrednio ze strzykawki, modelować pędzelkiem lub sondą.

## KORZYŚCI



### Precyzyjnie

- Dzięki tiksotropowej konsystencji wysoka zapywalność, precyzja modelowania dzięki bardzo dobremu czynnikowi stabilności.

### naturalnie

- Żywe kolory wzorowane na naturalnym uzębieniu to czynniki wykorzystane w masach ENAMEL- i EFFECT, które charakteryzują się znakomitą przeziernością, opalescencją i fluorescencją.

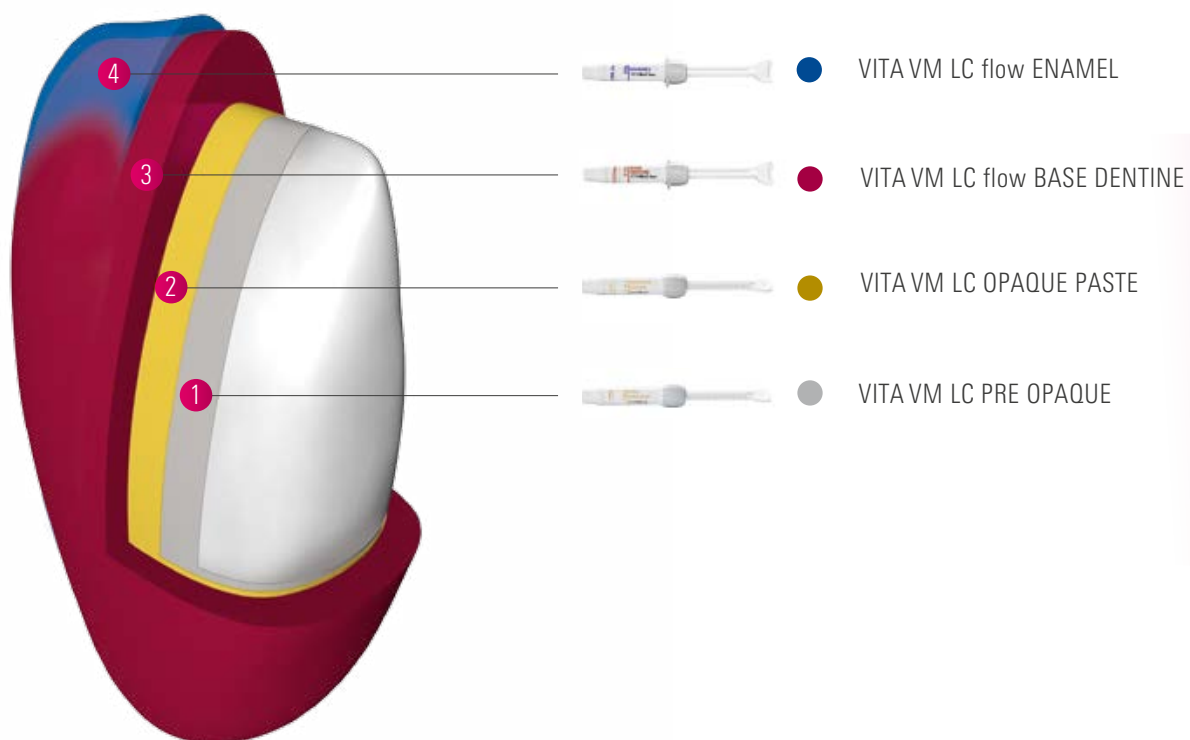
### Olśniewająca

- Homogeniczna powierzchnia o wysokim połysku dzięki łatwemu czynnikowi polerowania oraz wysoce usieciowanej matrycy polimerowej z jednorodnie rozłożonymi mikrocząsteczkami wypełniaczy.

### Trwała

- Dzięki bardzo dobrym właściwościom mechanicznym, wytrzymałości i odporności powierzchni, materiał umożliwia wykonywanie trwałych uzupełnień.

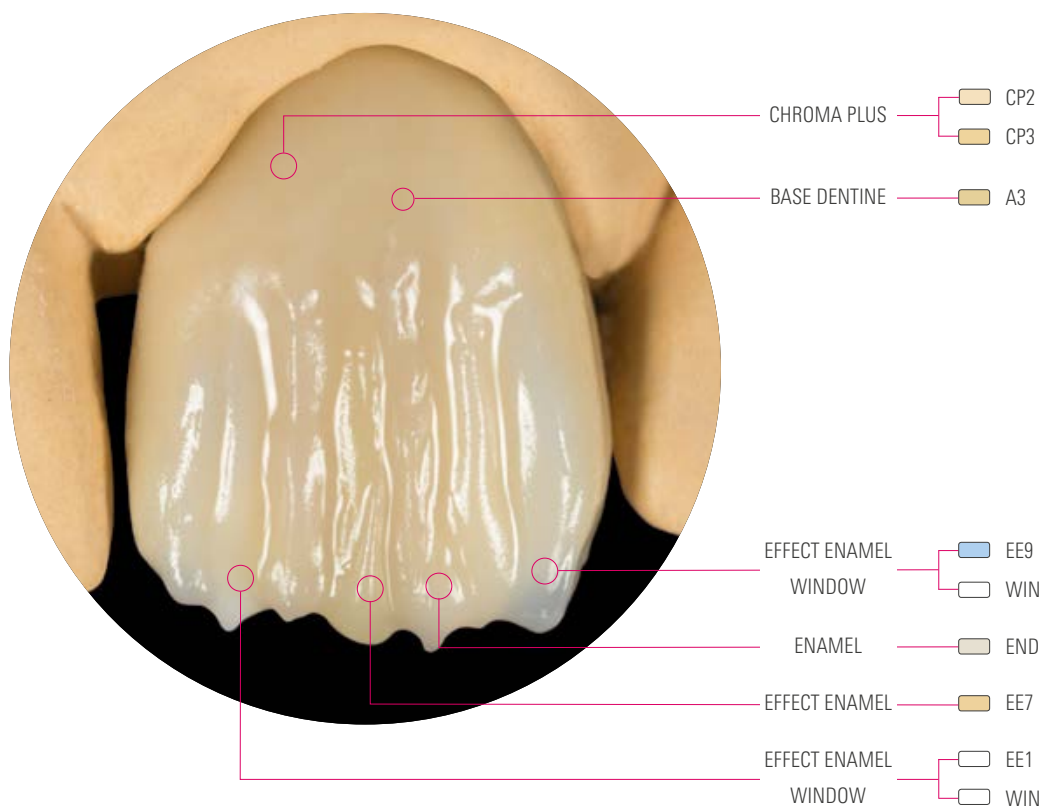
## SYSTEM I KONCEPCJA



VITAVM<sup>®</sup>LC *flow* SYSTEM: Komponenty podstawowe

- VITA VM LC PRE OPAQUE i masy OPAQUE PASTE do maskownia podbudów
- Masy VITA VM LC flow BASE DENTINE do obszarów szyjki i centralnej części powierzchni licowanej
- Masy VITA VM LC flow ENAMEL do wykonywania obszarów siecznych

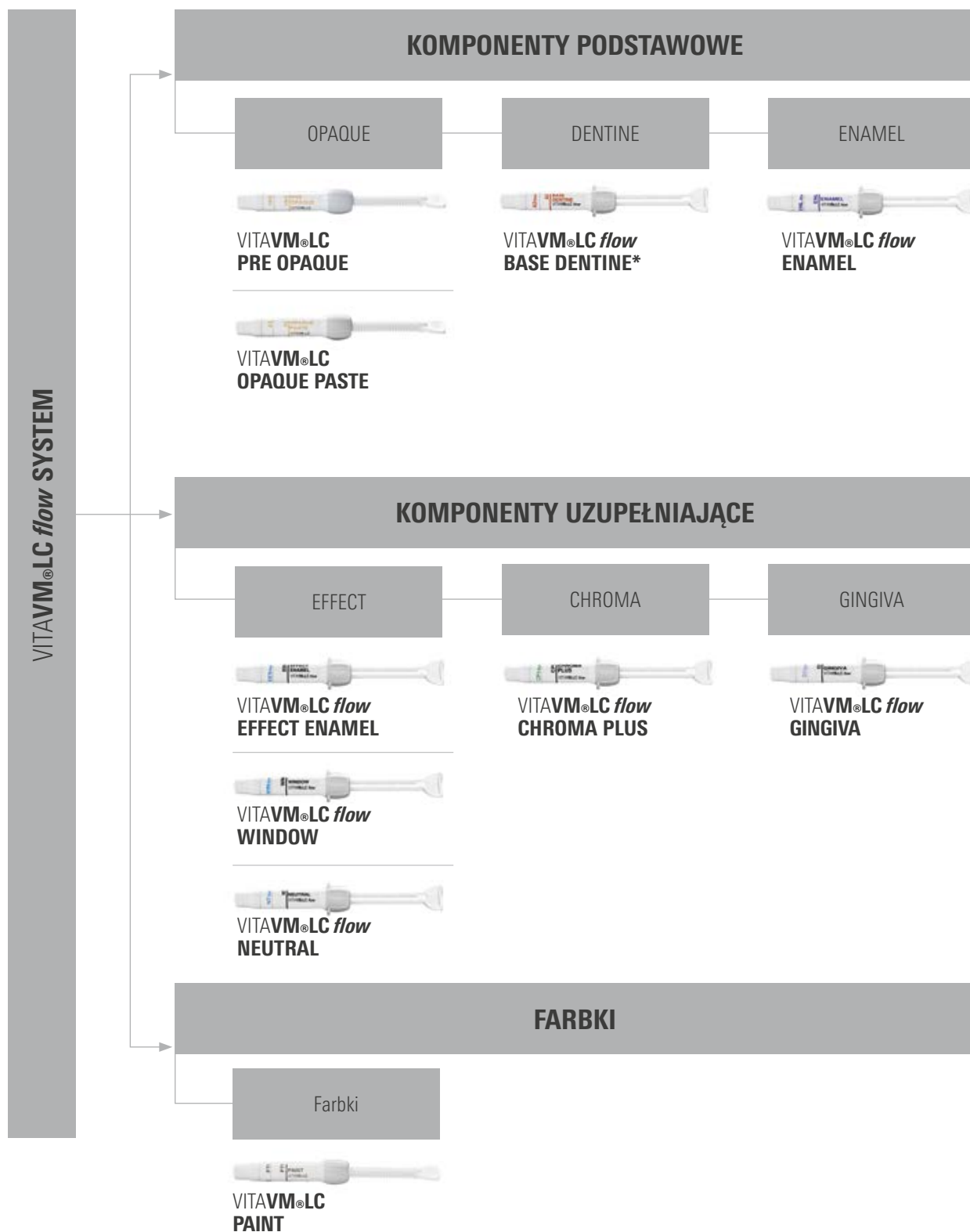
## PRZYKŁAD KLINICZNY



### VITAVM<sup>®</sup>LC *flow* SYSTEM: Komponenty uzupełniające

- Masy VITA VM LC flow EFFECT do zastosowania w obszarach siecznych
- Masy VITA VM LC flow CHROMA PLUS do kolorystycznej intensyfikacji obszaru szyjkowego i centralnego uzupełnienia
- Masy VITA VM LC flow GINGIVA-Masy do rekonstrukcji utraconych partii dziąsłowych
- Farbki VITA VM LC PAINT do reprodukcji efektów kolorystycznych

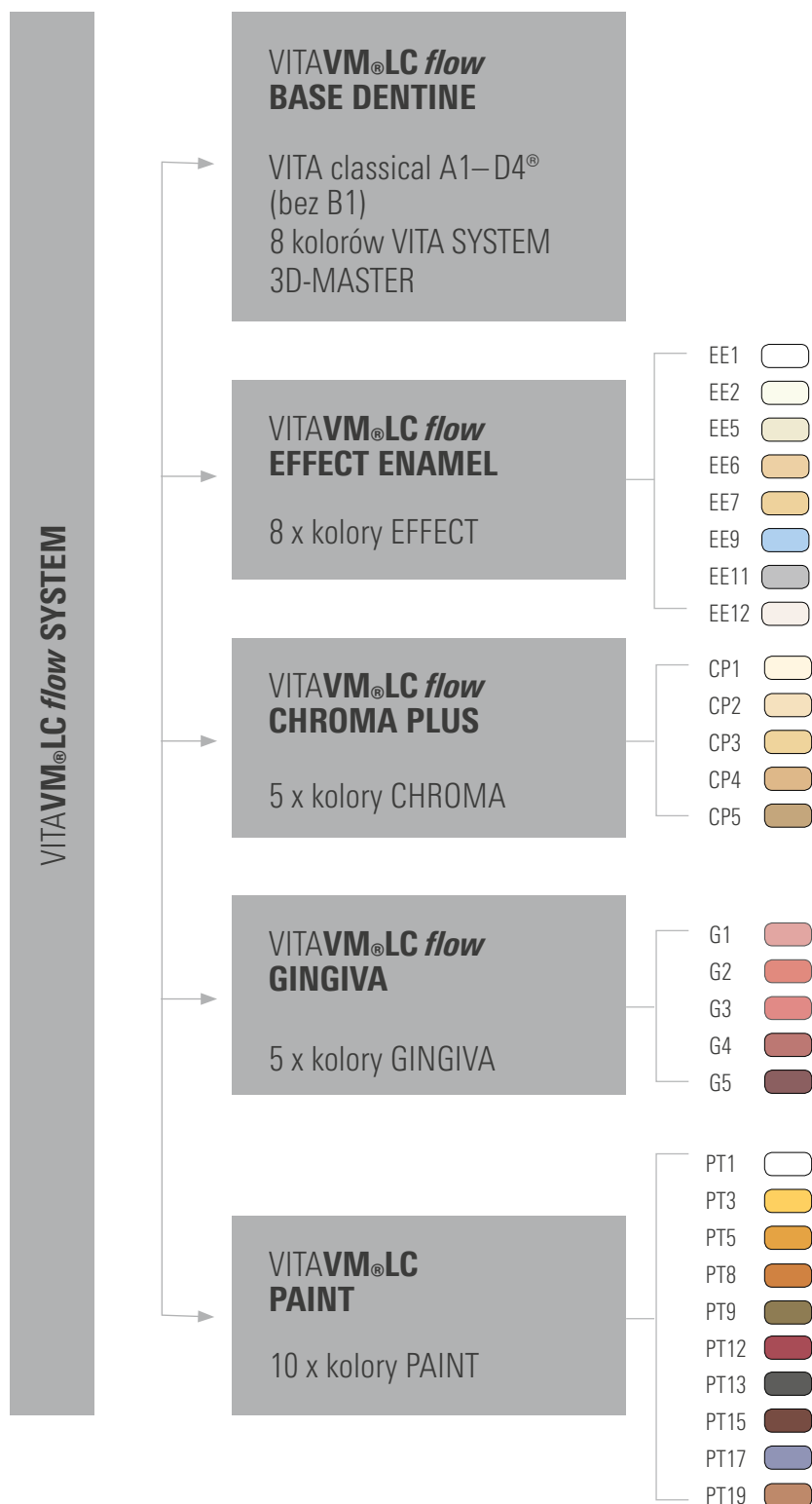
## PRZEGLĄD KOMPONENTÓW



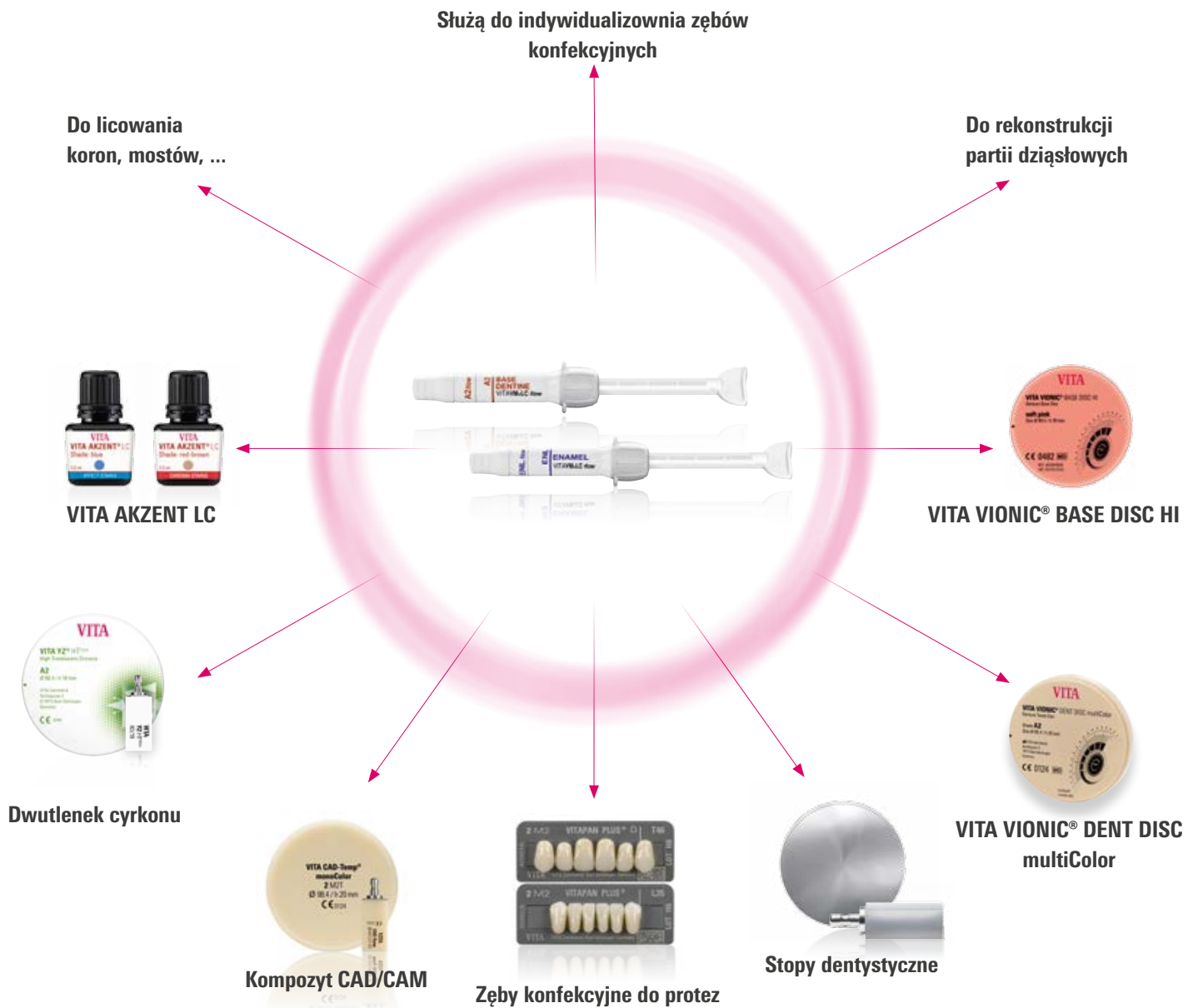
**Wskazówka:** VITA VM LC flow SYSTEM może być użytkowany z popularnymi lampami do polimeryzacji oraz kompatybilnymi systemami spajającymi (np. VITA VMLC PRIMER). Szczegółowy przegląd znajdą Państwo na stronie internetowej [www.vita-zahnfabrik.com](http://www.vita-zahnfabrik.com).

\* Dostępne w 8 kolorach VITA SYSTEM 3D-MASTER i 15 kolorach VITA classical A1–D4.

## DOSTĘPNE KOLORY



## ZAKRES ZASTOSOWANIA I MATERIAŁY



### Do jakiego zakresu zastosowania?

- Licowanie koron, mostów, koron teleskopowych i suprakonstrukcji implantologicznych
- Indywidualizacja zębów konfekcyjnych do protez
- Rekonstrukcja partii dziąsłowych
- W połączeniu ze światłoutwardzalnym systemem farbek/glazur VITA AKZENT LC.

### Dla jakich materiałów?

- Stopy dentystyczne
- Ceramika hybrydowa
- Dwutlenek cyrkonu
- CAD/CAM-PMMA
- Kompozyt CAD/CAM, PEEK
- Kompozytowe/polimerowe zęby do protez



## NARZĘDZIA DO OBRÓBK



- **Pędzelek:**

do modelacji nadają się np: pędzelek nr. 1 VITA (VITA Zahnfabrik) oraz pędzelek lay:art style (Renfert GmbH).



- **Instrumenty polerskie:**

Do polerowania wstępnego szczególnie zalecamy zestaw VITA ENAMIC Polishing Set technical (VITA Zahnfabrik).



- **Pasty polerskie:**

Do polerowania na wysoki połysk szczególnie nadaje się pasta polerska VITA Polish Hybrid (VITA Zahnfabrik).



- **Lampy do polimeryzacji:**

Standardowe powszechnie dostępne lampy do polimeryzacji jak np: Speed-Lablight (Hager & Werken), HiLite Power (Heraeus Kulzer), Visio Beta vario (3M ESPE), itp.\*



- **System spajający:**

do klejenia podbudowy metalowej z materiałem VITA VM LC flow zalecamy VITAVM<sup>®</sup>LC PRIMER I i II.



\*) Obszerną listę zalecanych lamp do polimeryzacji i systemów spajających znajdują Państwo na stronie internetowej [www.vita-zahnfabrik.com](http://www.vita-zahnfabrik.com).

## ASORTYMENT (PRZEGLĄD)



VITAVM<sup>®</sup>LC flow BASIC KIT VITA classical A1–D4<sup>®</sup> (nr.art CVLCFBKCV3)

Asortyment podstawowy do nakładania warstw wg schematu BASIC (DENTINE – paste / ENAMEL & masy uzupełniające flow)

Ilość	Zawartość	Produkt
1	3 g	VITA VM LC PRE OPAQUE
15	3 g	VITA VM LC OPAQUE PASTE A1-D4 (oprócz B1)
15	4 g	VITA VM LC flow BASE DENTINE A1-D4 (oprócz B1)
2	4 g	VITA VM LC flow ENAMEL ENL, END
1	4 g	VITA VM LC flow NEUTRAL NT
1	3 g	VITA VM LC flow WINDOW WIN
5	3 g	VITA VM LC flow CHROMA PLUS CP1 – CP5
1	5 ml	VITA VM LC GEL
1	10 ml	VITA VM LC MODELLING LIQUID
1	30 ml	VITA VM LC SEPARATOR
1	50 ml	VITA VM LC CLEANER

Osprzęt: płytka do rozrabiania preparatów, trzymadełko do pędzelka, końcówki do pędzelków, pędzelek.

VITAVM<sup>®</sup>LC flow BASIC KIT SMALL\* VITA classical A1–D4<sup>®</sup> (nr.art CVLCFBKSCV3)

Asortyment podstawowy do nakładania warstw wg schematu BASIC (DENTINE, ENAMEL & masy uzupełniające flow)

Ilość	Zawartość	Produkt
1	3 g	VITA VM LC PRE OPAQUE
6	3 g	OPAQUE PASTE A1, A2, A3, A3.5 B3, D3
6	4 g	flow BASE DENTINE A1, A2, A3, A3.5 B3, D3
2	4 g	VITA VM LC flow ENAMEL ENL, END
1	5 ml	VITA VM LC GEL
1	10 ml	VITA VM LC MODELLING LIQUID
1	30 ml	VITA VM LC SEPARATOR
1	50 ml	VITA VM LC CLEANER

Osprzęt: płytka do rozrabiania preparatów, trzymadełko do pędzelka, końcówki do pędzelków, pędzelek.

\*dostępne również w VITA SYSTEM 3D-MASTER (nr.art CVLCFBKSV1)



#### VITAVM®LC flow TEST KIT\* A3 (nr.art CVLCFTKA3)

Asortyment zawiera jeden kolor do przeprowadzenia pierwszych testów (DENTINE, ENAMEL & masy uzupełniające flow)

Ilość	Zawartość	Produkt
1	3 g	VITA VM LC PRE OPAQUE
1	3 g	VITA VM LC OPAQUE PASTE A3
1	4 g	VITA VM LC flow BASE DENTINE A3
1	4 g	VITA VM LC flow ENAMEL ENL
1	3 g	VITA VM LC flow CHROMA PLUS CP2
1	5 ml	VITA VM LC GEL
1	10 ml	VITA VM LC MODELLING LIQUID
1		próbka koloru A3

Osprzęt: pędzelek do malowania

#### VITAVM®LC flow PROFESSIONAL KIT (nr.art CVLCFPKV1)

Dla naturalnych efektów i charakteryzacji

Ilość	Zawartość	Produkt
8	3 g	VITA VM LC flow EFFECT ENAMEL EE1, EE2, EE5, EE6, EE7, EE9, EE11, EE12
1	3 g	VITA VM LC flow WINDOW WIN
1	4 g	VITA VM LC flow NEUTRAL NT
1		VITA VM kolornik z próbkami kolorów „Individual”

#### VITAVM®LC flow CREATIVE KIT (nr.art CVLCFCKV1)

Służą do indywidualizacji akrylowych zębów konfekcyjnych VITA lub uzupełnień z materiału CAD-Temp

Ilość	Zawartość	Produkt
4	2 g	VITA VM LC PAINT PT1, PT5, PT15, PT17
1	4 g	VITA VM LC flow ENAMEL ENL
2	3 g	VITA VM LC flow EFFECT ENAMEL EE6, EE9
1	4 g	VITA VM LC flow NEUTRAL NT
1	3 g	VITA VM LC flow WINDOW WIN
1	5 ml	VITA VM LC GEL
1	10 ml	VITA VM LC MODELLING LIQUID

Osprzęt: pędzelek do malowania

#### VITAVM®LC flow CHROMA KIT (nr. art. CVLCFCHK)

Asortyment do intensyfikacji koloru w obszarze szyjki / centralnego obszaru zęba

Ilość	Zawartość	Produkt
5	3 g	VITA VM LC flow CHROMA PLUS CP1–CP5
1		VITA VM INDIVIDUAL kolornik z próbkami kolorów

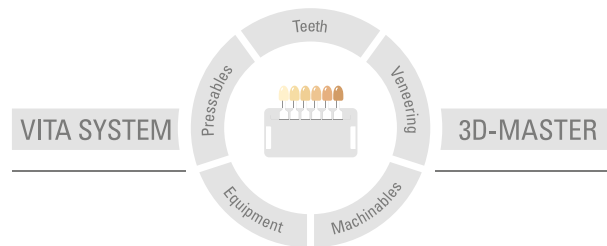
#### VITAVM®LC flow GINGIVA KIT (Nr. art. CVLCFGK)

Asortyment do rekonstrukcji partii dziąsłowych

Ilość	Zawartość	Produkt
1	3 g	VITA VM LC GINGIVA OPAQUE PASTE GOL
5	3 g	VITA VM LC flow GINGIVA G1–G5
1		VITA VM INDIVIDUAL kolornik z próbkami kolorów

\* dostępne również w VITA SYSTEM 3D-MASTER 2M2 (nr.art CVLCFTK2M2)

Dalsze informacje dotyczące materiału VITA VM LC flow znajdują Państwo na stronie: [www.vita-zahnfabrik.com](http://www.vita-zahnfabrik.com)



**Uwaga:** Nasze produkty powinny być stosowane zgodnie z instrukcją użytkownika. Nie ponosimy żadnej odpowiedzialności za szkody wynikłe na skutek nieprawidłowego stosowania i obsługi. Poza tym zobowiązuje się użytkownika do sprawdzenia przed użyciem czy produkt jest właściwym do zastosowania w danym polu aplikacji. Nie ponosimy odpowiedzialności za szkody jeśli produkt jest stosowany w połączeniu i przy użyciu materiałów i urządzeń pochodzących od innych producentów, a które są niekompatybilne lub nie posiadają autoryzacji do stosowania z naszymi produktami. Skrzynka modułowa VITA nie musi koniecznie wchodzić w skład ww zestawu. Data wydania informacji: 2024-02

Wszystkie dotychczasowe wydania tej broszury informacyjnej tracą swoją ważność z dniem pojawienia się w obiegu aktualnego wydania. Aktualna wersja broszury jest dostępna na stronie internetowej [www.vita-zahnfabrik.com](http://www.vita-zahnfabrik.com)

Firma VITA Zahnfabrik posiada certyfikacje a następujące produkty noszą znak

**CE 0124**

VITAVM<sup>o</sup>LC flow, VITAVM<sup>o</sup>LC PRIMER

W tym dokumencie wszystkie wymienione produkty/systemy innych producentów posiadają zastrzeżone znaki towarowe odpowiednich producentów.



# VITA

 VITA Zahnfabrik H. Rauter GmbH & Co.KG  
Spitalgasse 3 · 79713 Bad Säckingen · Germany  
Tel. +49(0)7761/562-0 · Fax +49(0)7761/562-299  
Hotline: Tel. +49(0)7761/562-222 · Fax +49(0)7761/562-446  
[www.vita-zahnfabrik.com](http://www.vita-zahnfabrik.com) · [info@vita-zahnfabrik.com](mailto:info@vita-zahnfabrik.com)  
 [facebook.com/vita.zahnfabrik](https://facebook.com/vita.zahnfabrik)