

VITAVM[®]CC

Informazione prodotto



VITA Determinazione del colore

VITA Comunicazione del colore

VITA Riproduzione del colore

VITA Controllo del colore

VITA – perfect match.

VITA

Materiale polimerizzabile a freddo, privo di sostanze di carica per uso extraorale di protesi provvisorie e riparazioni. Disponibile nei colori VITA SYSTEM 3D-MASTER e VITA classical A–D.

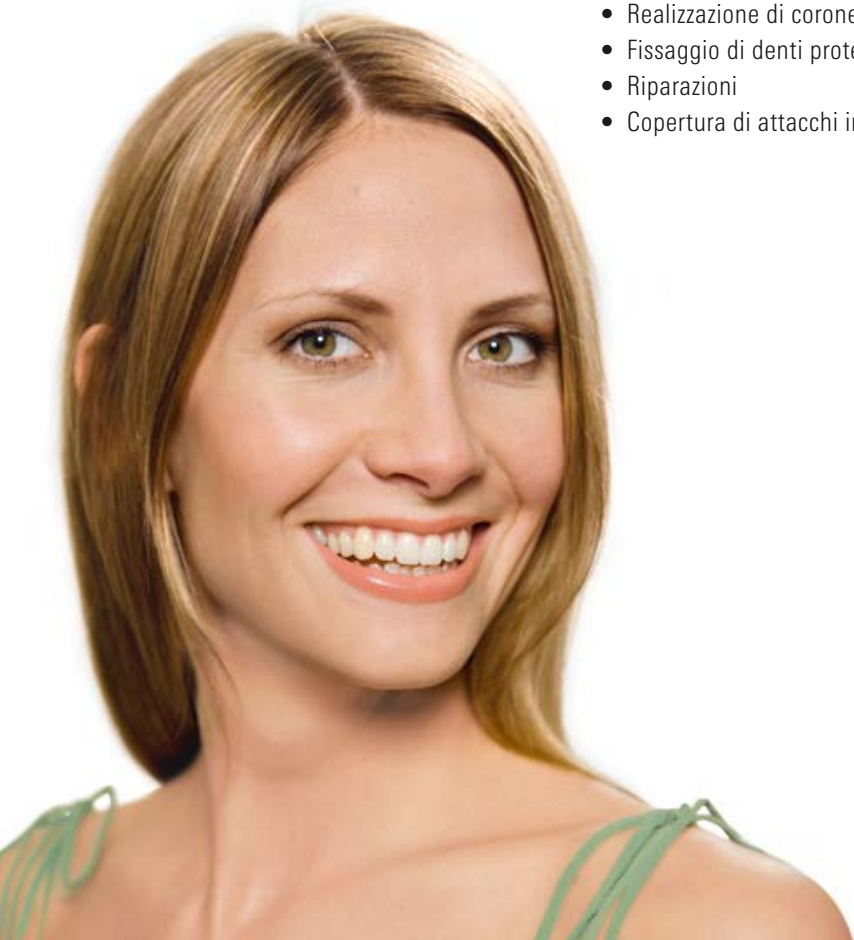
VITAVM[®].CC Perfetto per tutte le indicazioni



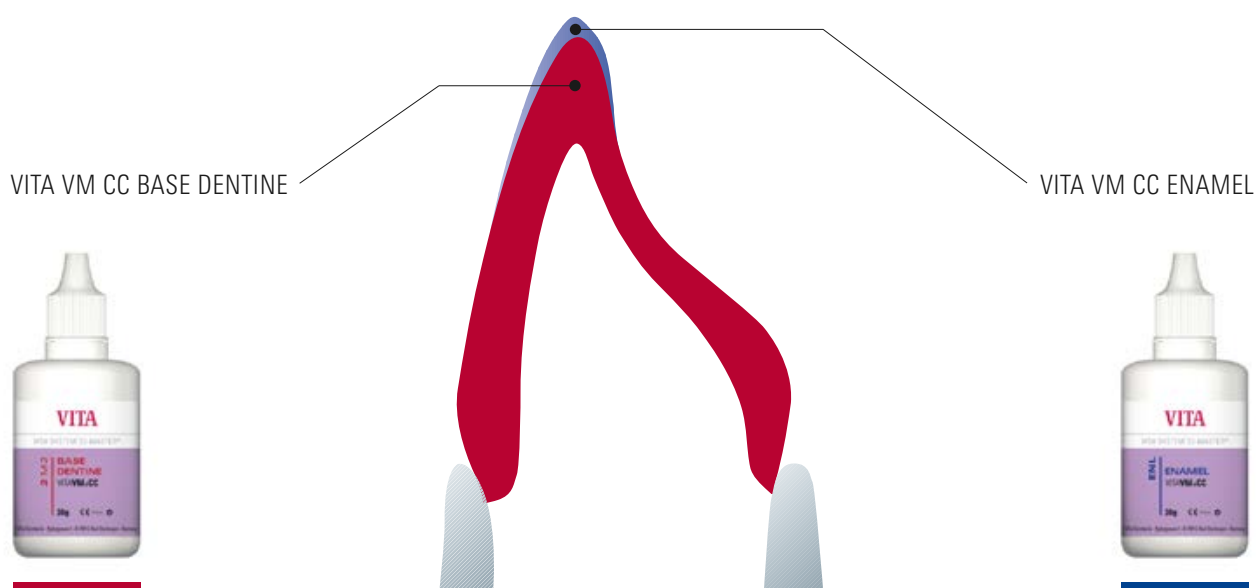
VITA VM CC è un materiale polimerizzabile a freddo, privo di sostanze di carica. E' il materiale ideale per la realizzazione extraorale di riabilitazioni indirette e riparazioni.

Indicazioni

- Realizzazione di corone e ponti provvisori
- Fissaggio di denti protesici VITA, ad es. su scheletrati
- Riparazioni
- Copertura di attacchi in lavori combinati



Stratificazione BASIC



Stratificazione BASIC

La stratificazione VITA VM CC BASIC, cromaticamente intensa, prevede l'impiego di due masse:

- BASE DENTINE
- ENAMEL

Con soli due strati, l'odontotecnico è già in grado di ottenere una riabilitazione provvisoria di grande vitalità.

Individualizzazione

Con le masse aggiuntive è possibile ottenere effetti e caratteristiche naturali in modo semplice e autentico.



Il provvisorio come base per il successo

Il provvisorio è una fase importante nel quadro del processo di riabilitazione dei pazienti con protesi fisse. In linea di principio serve da protezione dei denti preparati e per il ripristino temporaneo di estetica e funzione.

Utilizzato in maniera corretta, il provvisorio ha altri pregi: consente di configurare in modo mirato la forma ottimale del restauro definitivo. Soprattutto nei restauri frontali si possono correggere estetica, fonetica e funzione già con il provvisorio.



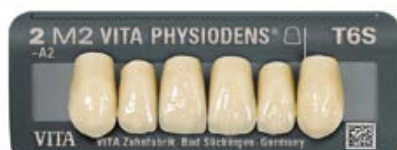
Si agevola così anche l'accettazione da parte del paziente, che può abituarsi precocemente alla nuova situazione. VITA VM CC ha un ruolo importante: i provvisori in VITA VM CC sono caratterizzati da un aspetto estetico piacevole e soddisfano i pazienti.



Fig. 1: Situazione prima della riabilitazione

Fig. 2: Protesi provvisoria e design frontale con VITA VM CC

Fig. 3: La situazione del dente anteriore subito dopo l'inserimento.
(VITA In-Ceram YZ rivestito con VITA VM 9)



Per la modellazione di un provvisorio si consiglia di determinare la forma e il colore in base al tipo con l'aiuto di denti preconfezionati. Per determinare la forma e il colore dei denti adatti è opportuno utilizzare un campionario forme dall'aspetto naturale, ad esempio con VITA PHYSIODENS. In questo modo il paziente può farsi un'idea della situazione futura e partecipare alla scelta.

	<p>VITA VM[®]CC BASIC KIT 16-COLOR VITA SYSTEM 3D-MASTER[®] o VITA VM[®]CC BASIC KIT VITA classical A1-D4[®] Assortimento base per la stratificazione BASIC</p>
	<p>VITA VM[®]CC BASIC KIT 5-COLOR VITA SYSTEM 3D-MASTER[®] Piccolo assortimento base per la stratificazione BASIC con assortimento ridotto</p>
	<p>VITA VM[®]CC CLASSICAL COLOR KIT Ampliamento per gli utilizzatori VITA VM CC 3D-MASTER che desiderano completare il loro assortimento con VITA classical A1-D4 (senza B1)</p>
	<p>VITA VM[®]CC PROFESSIONAL KIT* Per la realizzazione di effetti e caratteristiche naturali</p>

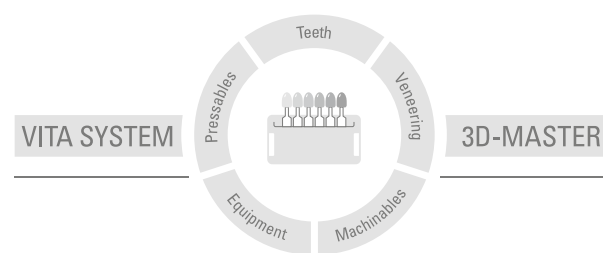
* utilizzabile per VITA SYSTEM 3D-MASTER[®] e VITA classical A1-D4[®]

	<p>VITA Easyshade® V</p> <p>Per la determinazione digitale del colore usate VITA Easyshade V e per la determinazione visiva ad es. VITA Linearguide 3D-MASTER o VITA classical A1–D4.</p>
	<p>VITA Easyshade LITE</p> <p>Consente una determinazione digitale semplice e veloce del colore dei denti naturali nel sistema cromatico consolidato VITA classical A1-D4 e VITA SYSTEM 3D-MASTER.</p>
	<p>VITA Toothguide 3D-MASTER®</p> <p>Con VITA SYSTEM 3D-MASTER è possibile determinare in modo spedito e preciso il corretto colore dei denti.</p>
	<p>Scala colori VITA classical A1-D4</p> <p>L'originale – per determinare il colore dei denti in colorazione VITA classical A1–D4. Con i VITA Bleached Shades aggiuntivi è possibile determinare in sicurezza il colore dei denti sottoposti a sbiancamento.</p>
	<p>Denti in resina VITA PHYSIODENS®, VITAPAN EXCELL®, VITAPAN® LINGOFORM, VITAPAN®, VITA MFT®.</p> <p>Quattro linee di denti che offrono la soluzione adeguata per tutte le indicazioni. Il loro materiale affermato da decenni presenta il miglior comportamento di abrasione. VITA VM CC e i denti in resina VITA si possono combinare in modo ottimale.</p>
	<p>VITACOLL® Agente adesivo</p> <p>L'adesivo VITACOLL crea un legame chimico affidabile tra i denti in resina con polimerizzati a caldo o a freddo, come ad es. VITA VM CC, e previene la rottura dei denti.</p>

Per ulteriori informazioni consultare www.vita-zahnfabrik.com

La resina per rivestimento estetico VITA VM CC è disponibile in colorazione VITA SYSTEM 3D-MASTER e VITA classical A-D. È assicurata la compatibilità cromatica con tutti i materiali VITA SYSTEM 3D-MASTER e VITA classical A-D.

Con l'ineguagliato VITA SYSTEM 3D-MASTER si riproducono in modo sistematico, univoco e completo tutti i colori dei denti naturali.



Avvertenza: I nostri prodotti vanno utilizzati in conformità alle istruzioni d'uso. Non assumiamo responsabilità per danni che si verifichino in conseguenza di incompetenza nell'uso o nella lavorazione. L'utilizzatore è inoltre tenuto a verificare, prima dell'utilizzo, l'idoneità del prodotto per gli usi previsti. Escludiamo qualsiasi responsabilità se il prodotto viene utilizzato in combinazioni non compatibili o non consentite con materiali o apparecchiature di altri produttori e ne consegue un danno. La VITA Modulbox non è necessariamente parte integrante del prodotto. Data di questa informazione per l'uso: 2024-04

Con la pubblicazione di queste informazioni per l'uso tutte le versioni precedenti perdono validità. La versione attuale è disponibile nel sito www.vita-zahnfabrik.com

VITA Zahnfabrik è certificata e i seguenti prodotti sono marcati:

CE0124:

**VITAVM[®]CC · VITA PHYSIODENS[®] · VITAPAN[®] · VITAPAN PLUS[®]
VITAPAN[®] LINGOFORM · VITACOLL[®]**



VITA

 VITA Zahnfabrik H. Rauter GmbH & Co.KG
Spitalgasse 3 · 79713 Bad Säckingen · Germany
Tel. +49(0)7761/562-0 · Fax +49(0)7761/562-299
Hotline: Tel. +49(0)7761/562-222 · Fax +49(0)7761/562-446
www.vita-zahnfabrik.com · info@vita-zahnfabrik.com
 facebook.com/vita.zahnfabrik