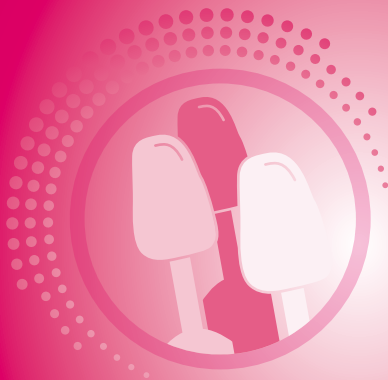


VITA Toothguide 3D-MASTER®

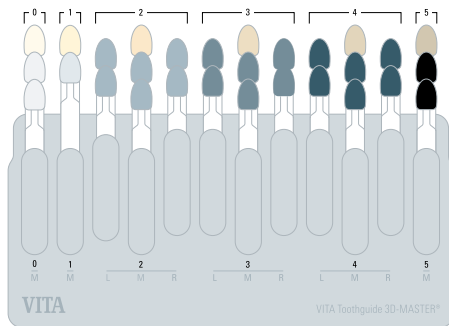
Quick Start Guide



VITA – perfect match.

Step 1: Value

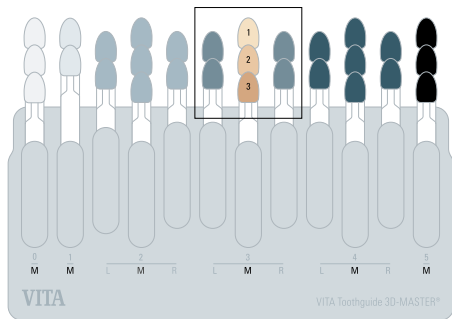
please turn over!



- EN Determine the **lightness level** (0, 1, 2, 3, 4 or 5) by holding the shade guide in front of the patient's tooth.
- DE Bestimmen Sie die **Helligkeitsstufe** (0, 1, 2, 3, 4 oder 5), indem Sie die Farbskala an den Zahn des Patienten halten.
- ES Determine el **nivel de claridad** (0, 1, 2, 3, 4 o 5) sosteniendo la guía de colores junto al diente del paciente.
- FR Déterminez le **niveau de luminosité** (0, 1, 2, 3, 4 ou 5) en plaçant le teintier contre la dent du patient.
- IT Determinare il **livello di luminosità** (0, 1, 2, 3, 4 o 5) tenendo il campione colore a contatto con il dente del paziente.

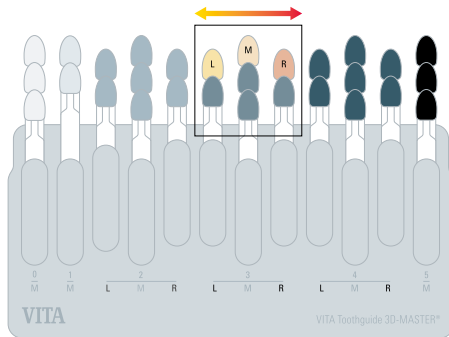
VITA

Step 2: Chroma



- EN Determine the **chroma** (1, 2 or 3). For this purpose, remove the shade samples with the middle hue (M) from the selected lightness level.
- DE Bestimmen Sie die **Farbintensität** (1, 2 oder 3). Entnehmen Sie dazu die Farbmuster mit mittlerem Farbton (M) aus der gewählten Helligkeitsstufe.
- ES Determine la **intensidad cromática** (1, 2 o 3). Para ello, extraiga del nivel de claridad seleccionado la muestra de color con la tonalidad media (M).
- FR Déterminez la **saturation de la couleur** (1, 2 ou 3). Pour ce faire, prélevez les échantillons de couleur de couleur moyenne (M) dans le niveau de luminosité choisi.
- IT Determinare l'**intensità cromatica** (1, 2 oppure 3). A tale scopo, estrarre i campioni colore del gruppo centrale (M) dal livello di valore stabilito.

Step 3: Hue



- EN Choose a **hue** by checking whether the natural tooth is more yellow (L) or red (R) than the shade sample selected under [1].
- DE Legen Sie sich auf einen **Farbton** fest, indem Sie prüfen, ob der natürliche Zahn gelblicher (L) oder rötlicher (R) als das in [1] gewählte Farbmuster ist.
- ES Decídase por una **tonalidad cromática**, comprobando para ello si el diente natural es más amarillento (L) o más rojizo (R) que la muestra de color seleccionada en [1].
- FR Déterminez une **teinte** en vérifiant si la dent naturelle est plus jaunâtre (L) ou plus rougeâtre (R) que l'échantillon de couleur choisi en [1].
- IT Scegliere una **tinta** controllando, se il dente naturale tende più verso il giallo (L) o verso il rosso (R) rispetto al campione selezionato [1].

Check **video** for more information!

