

VITAVM[®].CC

Istruzioni di impiego



VITA Determinazione del colore

VITA Comunicazione del colore

VITA Riproduzione del colore

VITA Controllo del colore

Data 02.21

VITA - perfect match. **VITA**

Materiale polimerizzabile a freddo, privo di sostanze di carica per uso extraorale.
Disponibile in colorazione VITA SYSTEM 3D-MASTER e VITA classical A1–D4.

Dati – Fatti	3
Settori di impiego	3
Stratificazione BASIC	4
Tabelle di corrispondenza e masse aggiuntive	9
Assortimenti/Avvertenze	10

Dati tecnici

Caratteristiche fisiche*	Unità di misura	Valore
Resistenza a flessione	MPa	83
Modulo di elasticità	MPa	2100
Assorbimento d'acqua	µg/mm ³	18
Solubilità	µg/mm ³	2

L'agevole* ISO 10477/DIN EN 27491/ISO 7491/Altri test
I valori tecnico/fisici indicati sono tipici risultati di misura e si riferiscono a campioni realizzati e a apparecchiature utilizzate internamente.

I valori rilevati si riferiscono a provini realizzati attenendosi esattamente al rapporto di dosaggio. Se il rapporto di miscelazione non viene osservato esattamente, i valori possono variare.

Polimerizzazione in idromuffola (raccomandata)

Tempo di polimerizzazione: 10 minuti
Temperatura dell'acqua: 40°C
Pressione: 2–2,5 bar

Polimerizzazione senza pressione

Tempo di polimerizzazione: 10 minuti, a seconda della temperatura ambiente

VITAVM[®]CC Settori di impiego

VITA VM CC è il materiale polimerizzabile a freddo, privo di sostanze di carica, ideale per uso extraorale.

Indicazioni:

- corone e ponti provvisori
- fissaggio di denti in resina VITA, ad es. su scheletrati
- riparazioni
- copertura di attacchi in protesi combinata.

Controindicazioni:

- rivestimenti estetici definitivi
- in presenza di parafunzioni
- sconsigliato per restauri a ponte privi di struttura

Per la copertura delle strutture metalliche si consiglia l'uso dell'opaco fotopolimerizzabile VITA VM LC OPAQUE.

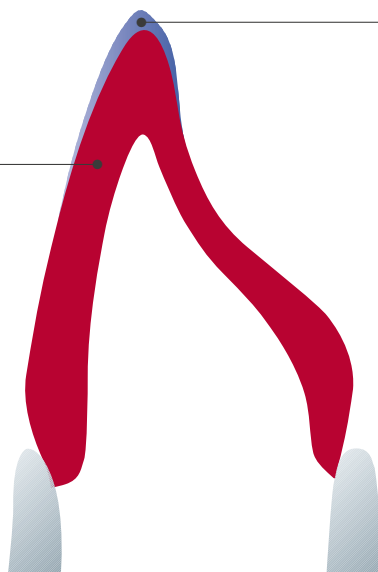
Per provvisori di riabilitazione con o senza struttura metallica si consiglia l'uso di VITA VM LC.

Il provvisorio è una fase importante nel quadro del processo di riabilitazione dei pazienti con protesi fisse. In linea di principio serve da protezione dei denti preparati e per il ripristino temporaneo di estetica e funzione. Utilizzato in maniera corretta il provvisorio ha altri pregi: consente di configurare in modo mirato la forma ottimale del restauro definitivo. Soprattutto nei restauri frontali si possono correggere estetica, fonetica e funzione già con il provvisorio. Si agevola così anche l'accettazione da parte del paziente, che può abituarsi precocemente alla nuova situazione VITA VM CC ha un ruolo importante: provvisori in VITA VM CC sono caratterizzati da un aspetto estetico piacevole e soddisfano i pazienti.

VITA VM CC BASE DENTINE



VITA VM CC ENAMEL



La stratificazione VITA VM CC BASIC prevede l'impiego di due masse: VITA VM CC BASE DENTINE ed ENAMEL.

Con soli due strati l'odontotecnico è in grado di ottenere una riabilitazione provvisoria di grande vitalità. Per la riproduzione ottimale del colore e per una sufficiente stabilità, lo spessore minimo non deve essere inferiore a 0,5 mm.



Modellazione della ceratura diagnostica (wax up)

Il wax-up funge da base per il provvisorio. La forma del dente modellata deve corrispondere in modo quanto più preciso possibile all'obiettivo terapeutico, per poter verificare estetica e funzione nella bocca del paziente già in fase preliminare. La funzione va controllata e corretta in articolatore già sulla ceratura diagnostica.

Nei ponti si raccomanda di configurare le connessioni tra corone ed elementi intermedi quanto più ampie possibili.



⚠ **Avvertenza:** un modello anatomicamente simile è molto utile per la modellazione del wax-up in modo da trasferire le caratteristiche tipiche del singolo dente. Si raccomanda di realizzare un modello di lavoro non segato.

Per la successiva fusione realizzare una mascherina in silicone.



Il silicone usato deve essere ad alta definizione ed avere una sufficiente durezza e stabilità di forma.

Togliere con cautela la mascherina in silicone e scerare il wax-up dal modello.



Asciugare il modello con un getto d'aria e scaricare zone in sottosquadro con della cera.

Impregnare quindi il modello con acqua per 5 minuti e applicarvi uno strato sufficiente di isolante gesso/resina a bassa viscosità (isolante a base di alginato). In alternativa si può usare VITA VM LC SEPARATOR. Attenersi alle istruzioni di impiego.

⚠ **Avvertenza:** la lacca distanziatrice eventualmente usata può sciogliersi a contatto con la massa VITA VM CC.



Con il bisturi ridurre la mascherina palatale in silicone e praticare dei canali di alimentazione. Fissare accuratamente la mascherina in silicone al modello per versarvi VITA VM CC.



Miscelazione

Polvere e liquido vanno miscelati in una scodella di silicone.
VITA VM CC deve presentare consistenza fluida. La quantità di LIQUID dipende dalla temperatura ambiente.



Rapporto di dosaggio

Miscelare un misurino grande (ca. 0,23 g) di polvere VITA VM CC con 4 gocce (ca. 0,13 g) di VITA VM CC LIQUID (valore indicativo).



Dopo aver miscelato in modo omogeneo, l'impasto assume consistenza plastica e dopo averlo lasciato inturgidire (ca. 1 minuto) può essere utilizzato.
Il tempo di lavorabilità è di ca. 4 – 5 minuti, in funzione della temperatura ambiente.



Bolle e striature si evitano osservando il corretto rapporto di dosaggio ed impastando uniformemente con lo strumento inserito fin sul fondo della scodella di miscelazione.



Versare VITA VM CC BASE DENTINE approntato nella mascherina in silicone.



Polimerizzazione:

La polimerizzazione in idromuffola migliora le caratteristiche merceologiche e viene consigliata, ma non è indispensabile per l'indurimento di VITA VM CC.

Polimerizzazione in idromuffola:

temperatura dell'acqua 40°C,
pressione 2 - 2,5 bar, 10 minuti



Per creare lo spazio per lo smalto, occorre ridurre BASE DENTINE analogamente allo schema di stratificazione. Ridurre leggermente il bordo incisale dei denti utilizzando frese in metallo duro a taglio incrociato ed applicare dei mammelloni. Eliminare la polvere di molaggio con aria compressa priva d'olio. La superficie non va trattata con vapore o venire a contatto con acqua.

Usare sempre la mascherina in silicone per controllo.



Se il restauro viene realizzato con numerosi passaggi di polimerizzazione, irruvidire sempre la superficie con frese in metallo duro (15.000 giri/min)...

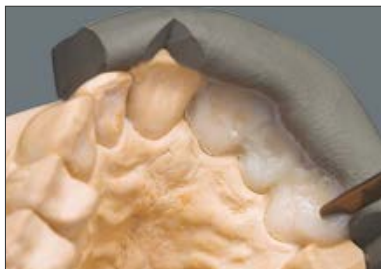


... e bagnarla con VITA VM CC LIQUID.

Applicare il materiale a completamento con uno strumento e polimerizzare. Bagnare quindi BASE DENTINE con LIQUID.



Con uno strumento applicare una parte della massa ENAMEL approntata sul ponte ridotto e metterne un poco nella metà labiale della mascherina.



Posizionare con precisione la mascherina sul modello ed eliminare eccedenze di materiale. Fissare accuratamente la mascherina sul modello.

Polimerizzare nuovamente.
(Attenersi alle indicazioni a pagina 7)



Per la finitura e le correzioni della forma usare frese in metallo duro con una velocità di 15.000 giri/min



Quindi prelucidare il restauro.



Per una lucidatura a specchio ottimale usare mufloncini di lana o pelle con una velocità di 5.000 giri/min.



Adattare il provvisorio sul modello segato.

Provvisorio finito.

Le seguenti corrispondenze sono puramente indicative!

Colori VITA SYSTEM 3D - MASTER	ENAMEL
0M1	ENL
1M1	ENL
2L1.5	ENL
2M1	ENL
2M2	ENL
2M3	ENL
3L1.5	ENL
3L2.5	ENL
3M1	ENL
3M2	ENL
3M3	ENL
3R1.5	ENL
3R2.5	ENL
4L1.5	END
4M2	END
5M1	END

Colori VITA classical A1–D4	ENAMEL
A1	ENL
A2	ENL
A3	ENL
A3,5	END
A4	END
B2	END
B3	END
B4	END
C1	END
C2	END
C3	ENL
C4	ENL
D2	END
D3	END
D4	END

VITAVM[®]CC EFFECT LINER – per intensificare il colore nella zona cervicale – uso universale per sostenere e intensificare il colore base		EL2	cream	beige
		EL3	tabac	marrone
		EL4	golden fleece	giallo
		EL5	papaya	arancio
		EL6	sesame	verde-giallo
VITAVM[®]CC WINDOW – massa trasparente per caratteristiche individuali		WIN	trasparente	

VITAVM [®] CC BASIC KIT 16-COLOR**		
Assortimento base per la stratificazione BASIC		
Q.tà	Contenuto	Materiale
16	30 g	BASE DENTINE*
2	30 g	ENAMEL ENL, END
1	30 g	WINDOW WIN
1	100ml	VITA VM CC LIQUID
1	–	Misurino
1	–	VITA Toothguide 3D-MASTER
1	–	Istruzioni di impiego

* nei colori: 0M1, 1M1, 2L1.5, 2M1, 2M2, 2M3, 3L1.5, 3L2.5, 3M1, 3M2, 3M3, 3R1.5, 3R2.5, 4L1.5, 4M2, 5M1

** disponibile anche come VITA VM CC BASIC KIT classical in colorazione VITA classical A1–D4 (senza B1)

VITAVM [®] CC BASIC KIT 5-COLOR*		
Assortimento ridotto per la stratificazione BASIC		
Q.tà	Contenuto	Materiale
5	30 g	BASE DENTINE 1M1, 2M2, 3M2, 3R2.5, 4M2
2	30g	ENAMEL ENL, END
1	30 g	WINDOW WIN
1	30 ml	VITA VM CC LIQUID
1	–	Misurino
1	–	VITA Toothguide 3D-MASTER
1	–	Istruzioni di impiego

* disponibile anche come VITA VM CC BASIC KIT SMALL nei seguenti 6 colori: A1, A2, A3, A3.5, B3, D3

VITAVM [®] CC PROFESSIONAL KIT		
Per la realizzazione di effetti e caratteristiche naturali		
Q.tà	Contenuto	Materiale
5	30 g	EFFECT LINER EL2–EL6





Avvertenze su danni iatrogeni

Informazioni relative ai rischi generali dei trattamenti dentali.




Tali rischi non sono specifici dei prodotti VITA e del loro utilizzo, bensì sono rivolti in generale a tutti gli utilizzatori.

- I trattamenti odontoiatrici e gli interventi di restauro dentale celano generalmente il rischio di danni iatrogeni alla sostanza dura del dente, alla polpa e/o ai tessuti molli orali. L'uso di sistemi di fissaggio ed i restauri odontoiatrici celano un rischio generale di ipersensibilità postoperatoria.
- In caso di mancata osservanza delle istruzioni per la lavorazione dei prodotti, non è possibile garantire le caratteristiche degli stessi. Ne possono conseguire difetti del prodotto e danni irreversibili alla sostanza dura del dente naturale, alla polpa e/o o dei tessuti molli orali.
- In caso di restauro dentale, il successo dell'intervento dipende sempre dalla qualità del supporto assicurato dalla struttura dentale sottostante.
- La realizzazione di un restauro sempre liscio, solido e stabile esige la scrupolosa osservanza di determinati principi.
- Una zona marginale difettosa dà luogo alla formazione di placca, che a sua volta causa infiammazioni gengivali e microfessure. Ne possono conseguire carie secondarie, sensibilità, recessione gengivale, distacco del cemento nonché cedimento o decolorazione del restauro.
- I nostri prodotti devono essere utilizzati secondo le istruzioni d'uso vigenti.
- Un utilizzo errato può causare danni.
- Prima dell'uso, l'utilizzatore è altresì tenuto a verificare se il prodotto è idoneo all'indicazione per cui verrà impiegato.
- Non possiamo assumerci alcuna responsabilità nel caso in cui il prodotto venga utilizzato assieme a materiali e accessori di altri produttori, non compatibili con il nostro prodotto o a tal fine non approvati.
- Eventuali eventi avversi gravi connessi all'utilizzo del prodotto vanno segnalati a VITA Zahnfabrik H. Rauter GmbH & Co.KG e alle autorità competenti dello Stato membro in cui l'utilizzatore e/o il paziente risiede.

Residui di prodotto polimerizzato si smaltiscono come rifiuti domestici. Nel dubbio rivolgersi ai servizi di smaltimento locali.

I seguenti prodotti devono essere contrassegnati:		
<p>VITAVM[®]CC LIQUID (Contiene metilmetacrilato, etandiol-1,2-dimetacrilato 2-2(H-benzotriazolo-2-yl)-p-cresolo Tinuvin P)</p>	<p>Liquido e vapori facilmente infiammabili. Provoca irritazioni della pelle. Può provocare reazioni allergiche della pelle. Può irritare le vie respiratorie.</p>	  
<p>VITAVM[®]CC POLYMER- polvere (Contiene dibenzoilperossido)</p>	<p>Può provocare reazioni allergiche della pelle.</p>	

Per informazioni più dettagliate consultare le schede di sicurezza!

<p>Protezione sul lavoro, Protezione della salute</p>	<p>Durante il lavoro indossare idonei guanti, occhiali / indumenti di protezione. Lavorare sempre sotto aspirazione. Smaltire in conformità alle normative vigenti per i rifiuti pericolosi. Conservare lontano da fiamme e scintille.</p>	  
---	--	--

Conservazione

Non conservare a temperature superiori ai 25°C.
Non esporre alla luce solare diretta.

Si raccomanda di conservare VITA VM CC LIQUID sempre al fresco. Per una conservazione ottimale del LIQUID, tenerlo in frigorifero a 5–10°C in confezione perfettamente chiusa.
Per adattarlo alla temperatura ambiente togliere il LIQUID dal frigorifero ca. un'ora prima dell'uso.
Aprire le confezioni solo immediatamente prima dell'utilizzo.

Spiegazione dei simboli sull'imballo

LOT Simbolo per „Lotto“



Simbolo per „Non esporre alla luce solare diretta.“



Simbolo per „Utilizzabile fino a“



Simbolo per „Data di produzione“



Simbolo per „Non conservare oltre 25° C (77° F)!“



Dispositivo medico



Codice



Rimando alle istruzioni d'uso

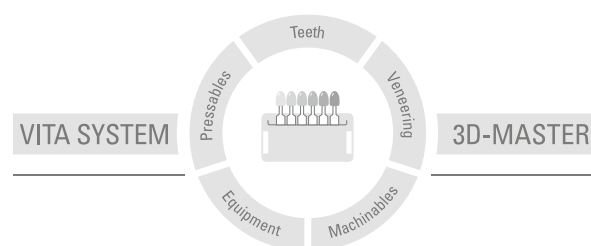
Rx only Solo per uso professionale



Produttore VITA

VITA VM CC è disponibile in colorazione VITA SYSTEM 3D-MASTER e VITA classical A1–D4. E' assicurata la compatibilità cromatica con tutti i materiali VITA 3D-MASTER e VITA classical A1–D4.

Con l'ineguagliato VITA SYSTEM 3D-MASTER si riproducono in modo sistematico, univoco e completo tutti i colori dei denti naturali.



Avvertenza: I nostri prodotti vanno utilizzati in conformità alle istruzioni d'uso. Non assumiamo responsabilità per danni che si verifichino in conseguenza di incompetenza nell'uso o nella lavorazione. L'utilizzatore è inoltre tenuto a verificare, prima dell'utilizzo, l'idoneità del prodotto per gli usi previsti. Escludiamo qualsiasi responsabilità se il prodotto viene utilizzato in combinazioni non compatibili o non consentite con materiali o apparecchiature di altri produttori e ne consegue un danno. La VITA Modulbox non è necessariamente parte integrante del prodotto. Data di questa informazione per l'uso: 02.21

Con la pubblicazione di queste informazioni per l'uso tutte le versioni precedenti perdono validità. La versione attuale è disponibile nel sito www.vita-zahnfabrik.com

VITA Zahnfabrik è certificata e i seguenti prodotti sono marcati

CE 0124
VITA VM CC



VITA

VITA Zahnfabrik H. Rauter GmbH & Co.KG
Spitalgasse 3 · D-79713 Bad Säckingen · Germany
Tel. +49 (0) 7761/ 562-0 · Fax +49 (0) 7761/ 562-299
Hotline: Tel. +49 (0) 7761/ 562-222 · Fax +49 (0) 7761/ 562-446
www.vita-zahnfabrik.com · info@vita-zahnfabrik.com
[facebook.com/vita.zahnfabrik](https://www.facebook.com/vita.zahnfabrik)