

# VITAVM<sup>®</sup>CC

## Instrukcja obróbki materiału



VITA ustalenie koloru

VITA komunikacja koloru

VITA reprodukcja koloru

VITA kontrola koloru

Stan z 02.21

VITA - perfect match.

**VITA**

Materiał bez wypełniacza do polimeryzacji na zimno stosowany poza jamą ustną. Dostępny w kolorach VITA SYSTEM 3D-MASTER i VITA classical A1–D4.

Dane – Fakty	3
Zakres zastosowania	3
Nakładanie warstw systemem BASIC	4
Tabele przyporządkowania i masy uzupełniające	8
Asortyment/Wskazówki	10

## Dane techniczne

Właściwości fizyczne *	Jednostka miary	Wartość
Odporność na zginanie	MPa	83
Moduł E	MPa	2100
Absorpcja wody	µg/mm <sup>3</sup>	18
Rozpuszczalność	µg/mm <sup>3</sup>	2

\* ISO 10477/DIN EN 27491/ISO 7491/dalsze testy

\* Wskazane wartości techniczno-fizyczne są typowymi wynikami pomiarów, które wykonano przy pomocy przyrządów i na próbkach znajdujących się w posiadaniu firmy VITA

Ww. wartości dotyczą próbek, sporządzonych dokładnie z zalecanymi proporcjami składników. W przypadku nieodpowiedniego stosunku składników wyniki mogą być zróżnicowane.

### Polimeryzacja w garnku ciśnieniowym (zalecana)

Czas polimeryzacji: 10 minut  
 Temperatura wody: 40°C  
 Ciśnienie: 2–2,5 barów

### Polimeryzacja bez garnka ciśnieniowego

Czas polimeryzacji: około. 10 minut, w zależności od temperatury otoczenia

## VITAVM<sup>®</sup>CC Zakres zastosowania

VITA VM CC jest idealnym materiałem bez wypełniacza, polimeryzowanym na zimno i do zastosowania poza jamą ustną. (typ 1 wg ISO 10477).

### Zastosowanie:

- wykonawstwo tymczasowych koron i mostów
- mocowanie akrylowych zębów konfekcyjnych

np. w protezach szkieletowych

- naprawy
- pokrywanie zasuw w pracach złożonych

### Przeciwwskazania:

- licówki ostateczne
- w przypadku parafunkcji
- nie jest zalecany do rekonstrukcji mostów bez podbudowy

w przypadku pokrywania metalowych podbudów zalecamy stosowanie światłoutwardzalnego VITA VM LC OPAQUE.

W przypadku wykonywania prowizoriów długoczasowych bez lub z podbudową metalową zalecamy stosowanie kompozytu VITA VM LC.

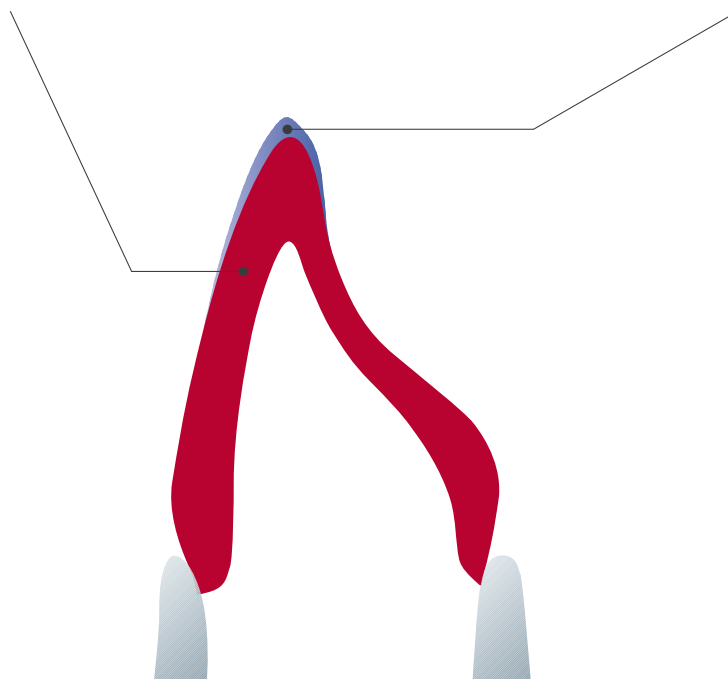
Uzupełnienie tymczasowe jest ważnym elementem w procesie leczenia pacjenta i ostatecznego zastosowania uzupełnienia stałego. Materiał zasadniczo służy do ochrony oszlifowanych zębów i tymczasowo odtwarza estetykę oraz funkcję w jamie ustnej pacjenta. Odpowiednio użytkowane uzupełnienie tymczasowe spełnia dodatkowe funkcje. Dzięki niemu możemy optymalnie określić kształt wykonywanego uzupełnienia docelowego. Szczególnie w przypadku odbudowy zębów przednich możemy przy pomocy uzupełnienia tymczasowego przeprowadzić korektę estetyki, fonetyki oraz funkcji. Poza tym uzupełnienie tymczasowe ułatwia pacjentowi akceptację nowej sytuacji zaistniałej w jamie ustnej.

Uzupełnienie tymczasowe z materiału VITA VM CC odgrywa znaczącą rolę w osiągnięciu odpowiednich walorów estetycznych tak ważnych dla pacjenta.

VITA VM CC BASE DENTINE



VITA VM CC ENAMEL



Schemat nakładania warstw VITA VM CC BASIC składa się z dwóch mas:  
VITA VM CC BASE DENTINE i ENAMEL.

Użytkownik może za pomocą dwóch warstw wykonać trwałe  
uzupełnienie tymczasowe o wysokich walorach estetycznych.  
W celu uzyskania optymalnej reprodukcji koloru i stabilności uzupełnienia  
grubość ścianek powinna wynosić co najmniej 0,5 mm.



#### Modelowanie Wax up

Wax up to podstawa wykonania uzupełnienia tymczasowego. Wymodelowana forma zęba musi odpowiadać zaplanowanemu uzupełnieniu stałemu oraz uwzględniać w uzupełnieniu tymczasowym aspekty estetyczne i funkcjonalne.

Wax up wykonywany w artykulatorze pozwala na korektę funkcji przyszłego uzupełnienia.

W trakcie wykonywania mostów należy wzmocnić łączniki między koronami i przęsłem.



⚠ Wskazówki: zgodny pod względem anatomicznym model może służyć jako wzorzec w czasie modelacji wax-up-u, oczywiście z uwzględnieniem wszystkich cech Mühlreitera. Zalecamy stosowanie modeli bez ruchomych segmentów z pinami.

W celu sporządzenia uzupełnienia tymczasowego należy wykonać klucz silikonowy.



Zastosowany silikon musi dokładnie odzwierciedlać całość modelacji i wykazywać właściwą twardość oraz stabilność kształtów. Uważnie usunąć przedlew silikonowy, a następnie wyparzyć modelację woskową.



Dmuchawką osuszyć model i zablokować podcienie woskiem. Następnie przez 5 minut moczyć model i dokładnie poizolować. Stosujemy izolator gips-akryl niskiej lepkości na bazie alginatu.

Alternatywnie można zastosować VITA VM LC SEPARATOR.

Należy przestrzegać instrukcji użytkowania materiału.

⚠ Wskazówka: zastosowany lakier dystansujący może być rozpuszczony przez masy VITA VM CC.



Podniebienna część klucza silikonowego zostaje zredukowana skalpelem w celu stworzenia kanałów, które pozwolą na wypełnienie przedlewu masą VITA VM CC. Właściwie usytuować klucz silikonowy na modelu.



Wymieszanie proszku z płynem przeprowadzamy w silikonowej miseczce. VITA VM CC musi po wymieszaniu uzyskać płynną konsystencję. W zależności od temperatury panującej w pomieszczeniu dozujemy większą lub mniejszą ilość LIQUID.



**Stosunek składników w mieszance**

Duża miarka proszku VITA VM CC (około 0,23 g) zostaje wymieszana z 4 kroplami (około 0,13 g) VITA VM CC LIQUID. (wartość odniesienia)



Po równomiernym wymieszaniu masa nabiera konsystencji ciasta i można ją zastosować (odpowiedni czas pęcznienia to około 1 min.).

Czas przetwarzania wynosi około 4-5 minut i jest zależny od temperatury panującej w pomieszczeniu.



Smugi i pęcherze zostają wyeliminowane przez dokładne przestrzeganie stosunku mieszanki oraz jednorodne wymieszanie masy i płynu w silikonowej miseczce (całkowite przemieszanie masy).



Tak przygotowaną masę VITA VM CC BASE DENTINE wlewamy do silikonowego przedlewu.



**Polimeryzacja:**

Zaleca się polimeryzację w garnku ciśnieniowym, co znacznie polepsza właściwości materiału oraz właściwie utwardza materiał VITA VM CC.

**Polimeryzacja w garnku ciśnieniowym:**

40°C temperatura wody,  
ciśnienie 2–2,5 bara, czas polimeryzacji 10 minut



W celu uzyskania odpowiedniej ilości miejsca dla masy szklanej, należy zredukować właściwy obszar BASE DENTINE analogicznie do schematu nakładania warstw. Zęby należy nieznacznie zredukować na obszarze siecznym, a następnie stworzyć mamelony. Do obróbki stosujemy metalowe frezy o uzębieniu naprzemienskośnym.

Kontrolę przeprowadzamy przy pomocy silikonowego przedlewu.



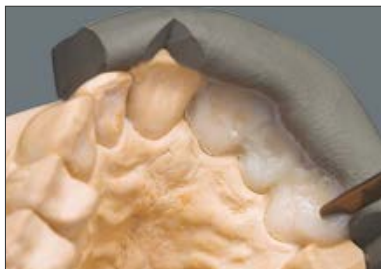
W przypadku nakładania warstw dodatkowych i ich polimeryzacji, powierzchnię należy przeszlirować metalowymi frezami o uzębieniu naprzemienskośnym (15.000 obrotów/min.), ...



... a następnie zwilżyć płynem VITA VM CC LIQUID. Materiał nałożyć instrumentem, a następnie spolimeryzować.



Następnie zwilżyć powierzchnię BASE DENTINE przy pomocy płynu. Przygotowaną masę ENAMEL nałożyć instrumentem na powierzchnię zredukowanego mostu oraz na wargową powierzchnię przedlewu.



Przedlew dokładnie umieścić na modelu i usunąć nadmiar materiału. Przedlew musi być dokładnie zamocowany na modelu.

Następnie ponownie przeprowadzamy polimeryzację (patrz strona 7).



Opracowanie i korekta kształtu uzupełnienia przeprowadzona zostaje przy pomocy metalowych frezów o użębieniu naprzemienskośnym (15 000 obrotów/minutę).



Optymalne polerowanie na wysoki połysk



przeprowadzamy tarczkami polerskimi ze skóry lub wełny (5 000 obrotów/minutę).



Uzupełnienie tymczasowe zostaje dopasowane na modelu dzielonym. Gotowa praca na modelu.



Następujące przyporządkowanie mas jest tylko i wyłącznie wytyczną i służy orientacji!

Kolory VITA SYSTEM 3D-MASTER	ENAMEL
0M1	ENL
1M1	ENL
2L1.5	ENL
2M1	ENL
2M2	ENL
2M3	ENL
3L1.5	ENL
3L2.5	ENL
3M1	ENL
3M2	ENL
3M3	ENL
3R1.5	ENL
3R2.5	ENL
4L1.5	END
4M2	END
5M1	END

Kolory VITA classical A1–D4	ENAMEL
A1	ENL
A2	ENL
A3	ENL
A3,5	END
A4	END
B2	END
B3	END
B4	END
C1	END
C2	END
C3	ENL
C4	ENL
D2	END
D3	END
D4	END

<b>VITAVM-CC EFFECT LINER</b> – wspierają i intensyfikują kolor obszar szyjkowy – wspierają i intensyfikują kolor podstawowy, uniwersalne zastosowanie		EL2	cream	beżowy
		EL3	tabac	brązowy
		EL4	golden fleece	żółty
		EL5	papaya	pomarańczowy
		EL6	sesame	zielono-żółty
<b>VITAVM-CC WINDOW</b> – masy przezroczyste dla indywidualnej charakterystyki		WIN	przezroczysty	

VITAVM-CC BASIC KIT 16-COLOR**		
Asortyment podstawowy dla nakładania warstw wg schematu BASIC		
Ilość	Zawartość	Materiał
16	30 g	BASE DENTINE*
2	30 g	ENAMEL ENL, END
1	30 g	WINDOW WIN
1	100 ml	VITA VM CC LIQUID
1	–	Miarka
1	–	VITA Toothguide 3D-MASTER
1	–	Instrukcja obróbki materiału

\* następujące kolory: 0M1, 1M1, 2L1.5, 2M1, 2M2, 2M3, 3L1.5, 3L2.5, 3M1, 3M2, 3M3, 3R1.5, 3R2.5, 4L1.5, 4M2, 5M1

\*\* również w postaci VITA VM CC BASIC KIT classical dostępne w kolorach VITA classical A1–D4 (oprócz B1)

VITAVM-CC BASIC KIT 5-COLOR*		
Asortyment podstawowy dla nakładania warstw wg schematu BASIC		
Ilość	Zawartość	Materiał
5	30 g	BASE DENTINE 1M1, 2M2, 3M2, 3R2.5, 4M2
2	30 g	ENAMEL ENL, END
1	30 g	WINDOW WIN
1	30 ml	VITA VM CC LIQUID
1	–	Miarka
1	–	VITA Toothguide 3D-MASTER
1	–	Instrukcja obróbki materiału

\* dostępny również jako VITA VM CC BASIC KIT SMALL classical A1–D4 z 6 kolorami : A1, A2, A3, A3.5, B3, D3





VITAVM-CC PROFESSIONAL KIT		
Dla naturalnych efektów i charakterystyki		
Ilość	Zawartość	Materiał
5	30 g	EFFECT LINER EL2–EL6

### Informacje o uszkodzeniach jatrogennych




Informacje dotyczące ogólnego ryzyka leczenia stomatologicznego - Ryzyka te nie dotyczą tylko produktów VITA i ich zastosowania, lecz generalnie są znane wszystkim praktykom dentystycznym.

- Leczenie stomatologiczne i stosowanie uzupełnień protetycznych wiążą się z ryzykiem jatrogennego uszkodzenia twardych tkanek zęba, mięszki lub tkanki miękkiej jamy ustnej. Stosowanie systemów wiązania i uzupełnień protetycznych stwarza ogólne ryzyko nadwrażliwości pooperacyjnej.
- W przypadku nieprzestrzegania instrukcji użytkowania produktów, nie można zagwarantować właściwości produktu. Wada produktu może spowodować nieodwracalne uszkodzenie naturalnej substancji zęba, mięszki lub miękkiej tkanki jamy ustnej.
- Sukces uzupełnienia protetycznego zawsze zależy od tego, jak dobrze jest ono osadzone na podstawowej strukturze zęba.
- Zdolność wykonywania solidnej i dobrze dopasowanej odbudowy protetycznej wymaga ścisłego przestrzegania pewnych fundamentalnych zasad.
- Niewłaściwe wykonanie brzegów uzupełnienia prowadzi do powstawania płytki nazębnej, co z kolei powoduje zapalenie i osuwanie dziąseł oraz może prowadzić do wtórnej próchnicy, nadwrażliwości, regresji dziąseł, rozpuszczania cementu, poluzowania uzupełnienia jak również przebarwień powierzchni licowanych.
- Nasze produkty muszą być stosowane zgodnie z obowiązującymi instrukcjami użytkowania.
- Nieprawidłowe zastosowanie może spowodować szkody.
- Przed zastosowaniem produktu użytkownik jest zobowiązany sprawdzić, czy produkt nadaje się do zastosowania w zamierzonym obszarze aplikacji.
- Nie ponosimy żadnej odpowiedzialności, jeśli produkt jest używany w połączeniu z materiałami i akcesoriami innych producentów, które nie są kompatybilne z naszym produktem lub nie otrzymały zgody do użycia z naszym produktem.
- Jeżeli wystąpiły poważne incydenty związane z produktem, odpowiedzialność ponosi VITA Zahnfabrik  
Jeżeli wystąpił poważny wypadek związany z produktem, należy go zgłosić VITA Zahnfabrik H.Rauter GmbH & Co.KG oraz właściwemu organowi państwa członkowskiego, w którym użytkownik i / lub pacjent się znajdują.

Użyte pozostałości należy usuwać z odpadami domowymi. W razie wątpliwości skontaktuj się z lokalną firmą zajmującą się utylizacją odpadów.

Następujące produkty muszą posiadać właściwe oznaczenie:		
<p><b>VITAVM-CC LIQUID</b> (zawiera metakrylan metylu, etandiol-1, 2-dwumetakrylanu Krezol 2-2H-benzotriazol-2-ilo) -p, Tinuvin P - stabilizator światła)</p>	<p>Płyn i opary są łatwopalne. Podrażnia skórę. Może wywołać reakcje alergiczne skóry. Może podrażnić drogi oddechowe.</p>	    
<p><b>VITAVM-CC POLYMER- proszek</b> (zawiera nadtlenek (dwu) benzoilowy)</p>	<p>Może wywołać reakcje alergiczne skóry.</p>	

Blizsze informacje znajdują Państwo w kartach charakterystyki danego materiału!

<p><b>Przepisy BHP,</b> <b>Przepisy BHP</b></p>	<p>W czasie pracy stosować rękawiczki ochronne/ Stosować odzież i okulary ochronne. Pracować tylko pod włączonym wyciągiem. Utylizacja odpadów wg wytycznych BHP. Przepisy dotyczące utylizacji niebezpiecznych odpadów. Nie przechowywać w pobliżu źródeł zapłonu.</p>	    
---	---	--

### Informacje dotyczące magazynowania

Nie magazynować powyżej 25°C.

Unikać bezpośredniego działania promieni słonecznych.

Generalnie zaleca się magazynowanie VITA VM CC LIQUID w chłodziarkach. W celu optymalnego magazynowania LIQUID, zaleca się składowanie w temperaturze od 5 do 10°C we właściwie dobranej chłodziarce..

Przed użyciem wyjąć LIQUID z chłodziarki i przez około jedną godzinę pozostawić w temperaturze pokojowej.

Przed użyciem otworzyć pojemniki!

### Objaśnienia oznaczeń na opakowaniach

**LOT** Symbol „numeru serii”



Symbol „unikać działania promieni słonecznych..”



Symbol „okresu przydatności”



Symbol „data produkcji”



Symbol "nie magazynować powyżej 25°C/77°F".



Produkt medyczny



Numer zamówienia



Wskazówka dotycząca instrukcji użytkowania

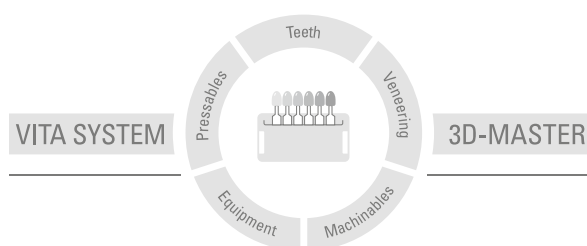
Rx only

Tylko dla profesjonalnych użytkowników



Producent VITA

Materiał licujący VITA VM CC dostępny jest w kolorach VITA SYSTEM 3D-MASTER i VITA classical A1–D4. Gwarantowana jest kompatybilność kolorów wszystkich materiałów VITA SYSTEM 3D-MASTER i VITA classical A1–D4. Za pomocą jedyne w swoim rodzaju kolornika VITA SYSTEM 3D-MASTER można odpowiednio i systematycznie dobrać i w pełni reprodukcować wszystkie naturalne kolory zębów.



Uwaga: Nasze produkty powinny być stosowane zgodnie z instrukcją użytkowania. Nie ponosimy żadnej odpowiedzialności za szkody wynikłe na skutek nieprawidłowego stosowania i obsługi. Poza tym zobowiązuje się użytkownika do sprawdzenia przed użyciem czy produkt jest właściwym do zastosowania w danym polu aplikacji. Nie ponosimy odpowiedzialności za szkody jeśli produkt jest stosowany w połączeniu i przy użyciu materiałów i urządzeń pochodzących od innych producentów, a które są niekompatybilne lub nie posiadają autoryzacji do stosowania z naszymi produktami. Skrzynka modułowa VITA nie musi koniecznie wchodzić w skład ww zestawu. Data wydania informacji: 02.21

Wszystkie dotychczasowe wydania tej broszury informacyjnej tracą swoją ważność z dniem pojawienia się w obiegu aktualnego wydania. Aktualna wersja broszury jest dostępna na stronie internetowej [www.vita-zahnfabrik.com](http://www.vita-zahnfabrik.com)

Firma VITA Zahnfabrik posiada certyfik a następujące produkty noszą znak

CE 0124  
VITA VM CC



# VITA

VITA Zahnfabrik H. Rauter GmbH & Co.KG  
Spitalgasse 3 · D-79713 Bad Säckingen · Germany  
Tel. +49 (0) 7761/ 562-0 · Fax +49 (0) 7761/ 562-299  
Hotline: Tel. +49 (0) 7761/ 562-222 · Fax +49 (0) 7761/ 562-446  
[www.vita-zahnfabrik.com](http://www.vita-zahnfabrik.com) · [info@vita-zahnfabrik.com](mailto:info@vita-zahnfabrik.com)  
[facebook.com/vita.zahnfabrik](https://www.facebook.com/vita.zahnfabrik)