

# VITAVM<sup>®</sup>CC

## Рабочая инструкция



Определение цвета VITA

Задание по цветовому исполнению VITA

Воспроизведение цвета VITA

Контроль воспроизведения цвета VITA

Дата выпуска 02.21

VITA - perfect match. **VITA**

Полимер холодного отверждения, не содержащий наполнителя, для экстраорального изготовления временных реставраций и починок. Предлагается в цветах VITA SYSTEM 3D-MASTER и VITA classical A1–D4.

Свойства материала	3
Область применения	3
Базовая послойная облицовка BASIC	4
Таблицы соответствия и дополнительные массы	8
Наборы/Рекомендации	10

### Технические данные

Физические свойства	Единица измерения	Значение
Прочность на изгиб	МПа	83
Е-модуль	МПа	2100
Водопоглощение	µg/мм <sup>3</sup>	18
Растворимость	µg/мм <sup>3</sup>	2

Стандарты ISO 10477/DIN EN 27491/ISO 7491/другие тесты \* Приведенные здесь технико-физические параметры являются типичными результатами измерений, которые получены в ходе испытаний на фирме с помощью измерительных приборов фирмы.

Установленные значения относятся к образцам, которые были получены в ходе смешивания точных пропорций. При не соблюдении точных пропорций значения могут варьироваться.

#### Полимеризация в автоклаве (рекомендуется)

Полимеризация: 10 минут

Температура воды: 40°C

Давление: 2-2,5 бар

#### Полимеризация без давления

Полимеризация: ок. 10 минут, в зависимости от температуры окружающей среды

## VITAVM<sup>®</sup>CC Область применения

VITA VM CC - идеальный полимерный материал холодного отверждения, не содержащий наполнителя, предназначенный для экстраорального изготовления временных реставраций (класс 1 в соответствии с ISO 10477).

#### Показания:

- Изготовление временных коронок и мостов
- Фиксация искусственных зубов VITA напр., в бюгельных протезах
- Ремонт
- Облицовка замковых конструкций в комбинированных работах

#### Противопоказания:

- виниры
- в случае парафункций
- не рекомендовано для изготовления мостовидных конструкций без супраструктур

Для покрытия металлических каркасов рекомендуется использовать VITA VM LC OPAQUE.

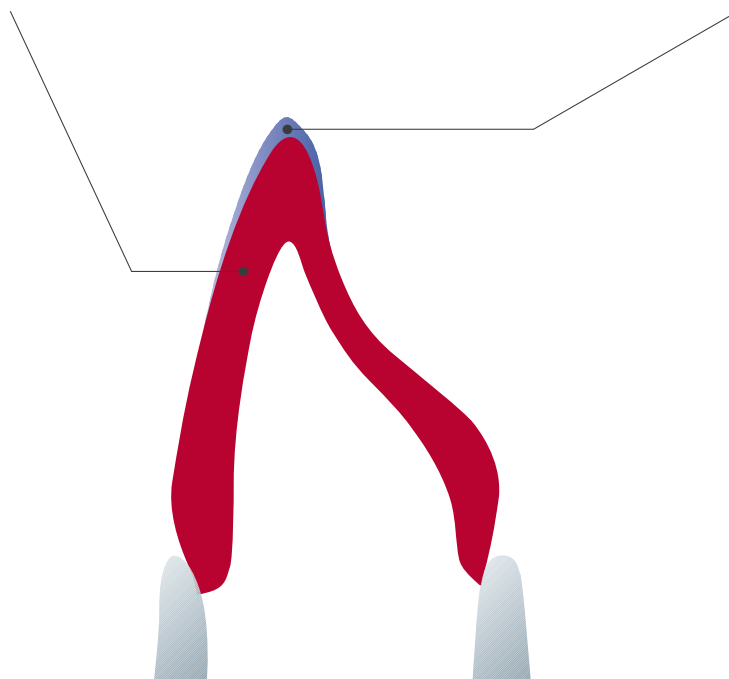
Для реставраций длительного ношения с металлическим каркасом рекомендуется использовать светоотверждаемый композит VITA VM LC.

Временная реставрация является важной составляющей при протезировании несъемными реставрациями. В первую очередь, она сохраняет отпрепарированные зубы и служит для гармоничного восстановления эстетики и функции. При правильном использовании временная реставрация дает еще больше преимуществ: с ее помощью можно оптимально спланировать постоянную реставрацию. Особенно при протезировании фронтального участка на временных реставрациях хорошо проводить коррекции в плане эстетики, фонетики и функции. Кроме того, временная реставрация облегчает привыкание пациента к постоянной. Во всех этих аспектах материалы VITAVM CC играют ключевую роль. Благодаря им у пациентов еще на стадии ношения временной реставрации появляется чувство уверенности.

VITA VM CC BASE DENTINE



VITA VM CC ENAMEL



VITA VM CC - базовая техника послойной облицовки состоит из двух масс: базового дентина VITA VM CC BASE DENTINE и эмали ENAMEL.

Только с помощью двух этих слоев пользователь уже может создать временную реставрацию естественного вида. Для оптимального воспроизведения цвета минимальная толщина облицовки должна быть не менее 0,5 мм.



### Моделировка Wax-up

Wax-up служит основой для временного протеза. Смоделированная форма зуба должна в точности соответствовать запланированной реставрации, для этого необходимо проверить эстетику и функцию в ротовой полости при помощи временного протеза. Диагностическая восковая композиция (Wax-up) проверяется и корректируется в артикуляторе. Области коннекторов между коронками и каркасом мостовидного протеза рекомендуется по возможности формировать в увеличенном объеме.



⚠️ **Рекомендация:** Целесообразно использовать анатомически идентичную модель как образец для Wax-up моделировки, чтобы перенести все типичные признаки естественного зуба. Рекомендуется использовать нераспиленную рабочую модель.

Для последующей отливки изготовить силиконовый ключ.



Используемый силикон должен быть точным, иметь достаточную твердость и устойчивость к деформации.

Осторожно удалить силиконовый ключ, воск смыть пароструем или кипятком.



Высушить модель и заблокировать поднутрения воском.

Затем модель вымочить в воде 5 минут и обработать достаточным количеством средства для изоляции гипс-пластмасса (альгинат). В качестве альтернативы можно использовать средство VITA VM LC SEPARATOR. Соблюдайте инструкцию.

⚠️ **Рекомендация:** Дистанционный лак растворяется при соприкосновении с массой VITA VM CC.



Уменьшить объем силиконового ключа при помощи скальпеля и вырезать подводящие каналы. Силиконовый ключ перед отливкой VITA VM CC хорошо зафиксировать на модели.



**Смешивание** Порошок и жидкость смешиваются в силиконовой колбе. VITA VM CC должен смешиваться до жидкой консистенции. В зависимости от температуры окружающей среды используется больше или меньше жидкости LIQUID.



**Пропорции смешивания** Большая мерная ложечка VITA VM CC порошка (ок. 0,23 г) смешивается с 4-мя каплями жидкости VITA VM CC LIQUID (ок. 0,13 г). (ориентировочное значение)



После равномерного смешивания масса становится тестообразной и может быть использована по истечении времени загустения (ок. 1 мин.). Диапазон рабочего времени составляет ок. 4-5 минут, в зависимости от температуры помещения.



помещения.Образования пятен и пузырьков можно избежать при соблюдении правильных пропорций и равномерного смешивания, касаясь инструментом дна колбы.



Подготовленную массу VITA VM CC BASE DENTINE залить в силиконовый ключ.



**Полимеризация:** Рекомендуется проводить полимеризацию в автоклаве - таким образом улучшаются свойства материала, но для отверждения VITA VM CC необходимости в этом нет.

**Полимеризация в автоклаве:**

40°C температура воды,  
2-2,5 бар давление, 10 минут



Чтобы получить достаточно места для нанесения эмали, нужно снять соответствующее количество базового дентина BASE DENTINE согласно схеме послойного построения. Для этого необходимо слегка сошлифовать инцизально и создать мамелоны. Для шлифовки необходимо использовать твердосплавные фрезы с крестообразной насечкой. Удалите шлифовальную пыль с помощью безмасляного сжатого воздуха. Поверхность нельзя очищать паром и водой.

Для контроля необходимо использовать силиконовый ключ.



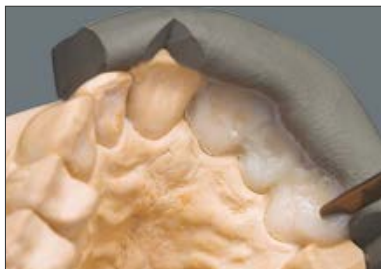
Если реставрация изготавливается в несколько этапов полимеризации, то после каждой полимеризации поверхность обрабатывается твердосплавными фрезами (15.000 об/мин.)



...и в завершении покрывается жидкостью VITA VM CC LIQUID.  
Нанести дополнительный материал при помощи инструмента и полимеризовать.



В завершении покрыть слой BASE DENTINE жидкостью. Часть подготовленной массы ENAMEL нанести инструментом на редуцированную поверхность мостовидного протеза и немного массы на лабиальную поверхность ключа.



Силиконовый ключ точно прижать к модели и удалить излишки материала. Ключ зафиксировать на модели.

В завершении провести повторную полимеризацию (см. стр. 7).



Шлифовка поверхности и корректировка формы осуществляется с помощью твердосплавных фрез с мелкой насечкой на скорости 15.000 об./мин.



Затем проводится предварительная полировка.



Полировка до зеркального блеска выполняется кожаными или суконными полировальными кругами на скорости 5.000 об./мин.



Временный протез примеряется на распиленной модели. Готовый временный протез.



Данные соотношения являются ориентировочными!

Цвета VITA SYSTEM 3D-MASTER	ENAMEL
0M1	ENL
1M1	ENL
2L1.5	ENL
2M1	ENL
2M2	ENL
2M3	ENL
3L1.5	ENL
3L2.5	ENL
3M1	ENL
3M2	ENL
3M3	ENL
3R1.5	ENL
3R2.5	ENL
4L1.5	END
4M2	END
5M1	END

Цвета VITA classical A1–D4	ENAMEL
A1	ENL
A2	ENL
A3	ENL
A3,5	END
A4	END
B2	END
B3	END
B4	END
C1	END
C2	END
C3	ENL
C4	ENL
D2	END
D3	END
D4	END

<b>VITAVM<sup>®</sup>CC EFFECT LINER</b> - для усиления основного цвета цервикальной области - для интенсификации основного цвета, применяется универсально		EL2	кремовый	бежевый
		EL3	tabac	коричневый
		EL4	golden fleece	желтый
		EL5	папая	оранжевый
		EL6	sesame	желто-зеленый
<b>VITAVM<sup>®</sup>CC WINDOW</b> прозрачные массы для воссоздания естественных характеристик		WIN	прозрачный	

VITAVM®CC BASIC KIT 16-COLOR**		
Базовый набор для базовой послойной техники		
шт.	Содержание	Материал
16	30 г	BASE DENTINE
2	30 г	ENAMEL ENL, END
1	30 г	WINDOW WIN
1	100 мл	VITA VM CC LIQUID
1	–	Мерная ложка
1	–	VITA Toothguide 3D-MASTER
1	–	Рабочая инструкция

\* следующие цвета: 0M1, 1M1, 2L1.5, 2M1, 2M2, 2M3, 3L1.5, 3L2.5, 3M1, 3M2, 3M3, 3R1.5, 3R2.5, 4L1.5, 4M2, 5M1 \*\* а также предлагается VITA VM CC BASIC KIT classical в цветах VITA classical A1–D4 (без B1)

VITAVM®CC BASIC KIT 5-COLOR*		
Базовый набор для базовой послойной техники		
шт.	Содержание	Материал
5	30 г	BASE DENTINE 1M1, 2M2, 3M2, 3R2.5, 4M2
2	30 г	ENAMEL ENL, END
1	30 г	WINDOW WIN
1	30 мл	VITA VM CC LIQUID
1	–	Мерная ложка
1	–	VITA Toothguide 3D-MASTER
1	–	Рабочая инструкция

\*\* также доступен VITA VM CC BASIC KIT SMALL classical в следующих 6 цветах: A1, A2, A3, A3.5, B3, D3

VITAVM®CC PROFESSIONAL KIT		
Для создания естественных эффектов		
шт.	Содержание	Материал
5	30 г	EFFECT LINER EL2–EL6

### Информация о ятрогенном повреждении

Информация об общих рисках стоматологического лечения.

- Эти риски не являются специфическими для продуктов VITA и их применения, но, как правило, адресованы всем пользователям.

- Стоматологическое лечение, протезирование зубов с использованием стоматологических реставрационных материалов таит в себе общий риск ятрогенного повреждения твердой субстанции зуба, пульпы и/или мягких тканей в полости рта.

Использование систем фиксации и реставрация зубов представляют общий риск возникновения послеоперационной гиперчувствительности.

- При несоблюдении инструкции по использованию продуктов нельзя гарантировать свойства изделия.

- Результатом может быть дефект продукта и необратимое повреждение твердой субстанции зуба, пульпы и / или мягких тканей полости рта.

- Успех реставрации всегда зависит от того, насколько хорошо она сидит на остаточной структуре зуба.

- Способность изготавливать гладкую, прочную и имеющую хорошую припасовку реставрацию требует строгого соблюдения определенных основ.

Неполноценные края приводят к образованию зубного налета, что, в свою очередь, вызывает гингивит и краевые расщелины, что может привести к вторичному кариесу, чувствительности, регрессии десен, растворению цемента и ослаблению или обесцвечиванию реставрации.

- Наши продукты должны использоваться в соответствии с рекомендациями в Рабочих инструкциях.



- Неправильное применение может привести к непоправимым последствиям при изготовлении реставрации.

- Пользователь также обязан перед использованием проверить, подходит ли продукт для той области применения, в которой он будет использоваться.


- Мы не несем никакой ответственности, если продукт используется в сочетании с материалами или принадлежностями других производителей, которые не совместимы или не одобрены для нашего продукта.

Если в связи с продуктом произошли серьезные инциденты, об этом необходимо сообщить предприятию VITA Zahnfabrik H. Rauter GmbH & Co.KG и компетентному органу - государству-члену соответствующего Таможенного союза.

Пожалуйста, утилизируйте остатки отвержденного продукта вместе с бытовыми отходами. В случае сомнений обращайтесь в местную службу утилизации отходов.

Следующие изделия должны иметь предупредительную маркировку:		
<p><b>VITAVM<sup>®</sup>CC LIQUID</b> (Содержит метилметакрилат 1,2-этандиол диметакрилат 2-2Н-бензотриазол-2-ил) -р kresol, Тинувин Р)</p>	<p>Легко воспламеняющиеся жидкость и пар. Вызывает раздражение кожи. Может вызывать аллергические реакции на коже. Раздражает дыхательные органы.</p>	
<p><b>VITAVM<sup>®</sup>CC POLYMER - порошок</b> (содержит дибензоилперекись)</p>	<p>Может вызывать аллергические реакции на коже.</p>	

Более подробная информация в сертификатах по безопасности материала!

<p><b>Охрана труда</b> <b>Охрана здоровья</b></p>	<p>Во время работы иметь на себе защитные перчатки. Во время работы иметь на себе защитную одежду/защитные очки. Работать только с вытяжкой. Утилизация согласно официальным предписаний об опасных отходах. Хранить вдали от источников возгорания.</p>	
---	--	--

### Рекомендации по хранению

Хранить при температуре не выше 25 °С.  
Не помещать под прямое воздействие солнечного света.

Рекомендуется хранить VITA VM CC LIQUID в прохладном помещении. Рекомендуется хранить жидкость в холодильнике при температуре 5–10 °С.  
Жидкость можно использовать после часовой адаптации при комнатной температуре.  
Вскрывать только для изъятия дозы материала.

### Объяснения маркировок на упаковках

**LOT** Символ для "Номер партии"



Символ «Не помещать под прямое воздействие солнечного света.»



Символ для "Использовать до" Символ для "



Символ „Дата изготовления“



Хранить при температуре не выше 25°C / 77°F" Символ для "



Медицинский продукт



Номер заказа



Рекомендации к инструкции

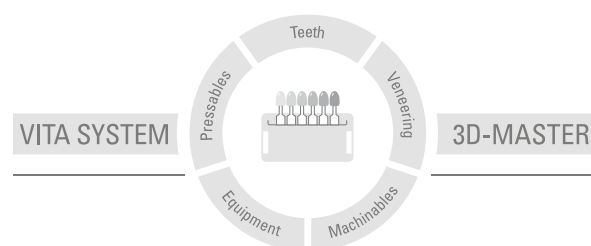
Rx only Только для профессиональных пользователей



Производитель VITA

VITA VM CC предлагается в цветах VITA SYSTEM 3D-MASTER и VITA classical A1–D4. Цветовое соответствие со всеми VITA материалами VITA SYSTEM 3D-MASTER и VITA classical A1– D4 гарантировано.

Уникальная система VITA SYSTEM 3D-MASTER позволяет определить и с высокой точностью воспроизвести все цвета естественных зубов.



**Внимание:** Наши продукты следует использовать согласно инструкциям. Мы не берем на себя никакой ответственности за ущерб, возникающий из-за ненадлежащего обращения или неквалифицированной применения. Кроме того, перед использованием продукта пользователь обязан проверить его пригодность для предусматриваемого применения. Наша ответственность исключается в случае использования продукта с материалами и оборудованием других производителей, не оговоренными в договоре или в недопустимом сочетании, приводящим к повреждениям. Модульбокс VITA не является неотъемлемой частью данной продукции. Дата выхода данной брошюры: 02.21

С изданием данной брошюры все предыдущие издания утрачивают силу. Любую актуальную версию Вы найдете на сайте [www.vita-zahnfabrik.com](http://www.vita-zahnfabrik.com)

Фирма VITA является сертифицированным производителем и следующие виды ее продукции имеют маркировку

**CE 0124**  
VITAVM<sup>®</sup>CC



# VITA

 VITA Zahnfabrik H. Rauter GmbH & Co.KG  
Spitalgasse 3 · D-79713 Bad Säckingen · Germany  
Tel. +49 (0) 7761/ 562-0 · Fax +49 (0) 7761/ 562-299  
Hotline: Tel. +49 (0) 7761/ 562-222 · Fax +49 (0) 7761/ 562-446  
[www.vita-zahnfabrik.com](http://www.vita-zahnfabrik.com) · [info@vita-zahnfabrik.com](mailto:info@vita-zahnfabrik.com)  
 [facebook.com/vita.zahnfabrik](https://facebook.com/vita.zahnfabrik)