

VITABLOCS®

Проверен на миллионах клинических реставраций



Определение цвета VITA

Задание по цветовому исполнению VITA

Воспроизведение цвета VITA

Контроль воспроизведения цвета VITA



VITA – perfect match.

VITA



КОНЦЕПЦИЯ И ПРЕИМУЩЕСТВА

VITABLOCS® это клинически проверенные керамические заготовки из полевого шпата для высоко эстетичных реставраций. Узнайте больше об оптических свойствах и клинической долговечности реставраций.



VITABLOCS® – НАДЕЖНЫЕ, ВЫСОКОЭСТЕТИЧНЫЕ И ЭКОНОМИЧНЫЕ



Что?

- Хорошо зарекомендовавшие себя керамические заготовки естественного цвета из полевого шпата для лучшей цветовой интеграции

Для чего?

- Лучшее решение для небольших эстетических реставраций и протезирования во фронтальном участке

С помощью чего?

- Заготовки VITABLOCS доступны в вариантах
 - монохромный, Vitablocs Mark II
 - полихромный, VITABLOCS TriLuxe forte/RealLife

ПРОВЕРЕНО ВРЕМЕНЕМ. ПРЕВОСХОДНАЯ ИГРА ЦВЕТА И СВЕТА



VITABLOCS® Mark II

- Монохромные, соответствующие цвету естественных зубов блоки из полевого шпата для идеальной интеграции

VITABLOCS TriLuxe forte®

- Полихромные, соответствующие цвету естественных зубов блоки из полевого шпата с интегрированным четырехслойным цветовым переходом для воспроизведения естественной игры цвета

VITABLOCS RealLife®

- Полихромные, соответствующие цвету естественных зубов блоки из полевого шпата с интегрированной 3D-структурой слоев для воспроизведения естественного цветового перехода во фронтальном участке



надежный

- Надежное протезирование благодаря клинически проверенному материалу

Превосходная эстетика

- Высоко эстетичные реставрации благодаря материалу с превосходной игрой цвета и света

Экономичность

- Экономичные реставрации за счет быстрого САМ-изготовления и эффективной окончательной обработки посредством полировки без проведения обжига.



КЛИНИЧЕСКИЕ ПРИМЕРЫ

С помощью **VITABLOCS®** клиники и лаборатории могут достигать надежны результатов с естественной эстетикой и долговечностью для высокой удовлетворенности пациентов. Убедитесь сами!



VITABLOCS® В КЛИНИЧЕСКОМ ПРИМЕНЕНИИ

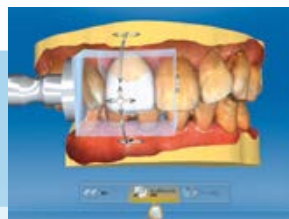
Случай 1: Естественная реставрация во фронтальном участке с использованием полихромного блока VITABLOCS Reallife



1. Сильно повернутый и девитальный средний резец 11.



2. Выравнивание зубной дуги в рамках препарирования.



3. Оптимальная настройка цветового и транслюцентного перехода.



4. Позиционирование коронки перед шлифованием.

Источник: Zahnarzt Dr. Shoji Nakamura, Japan, Tokyo

Случай 2: Живая реставрация в переднем отделе с помощью полихромного блока VITABLOCS TriLuxe forte



1. Потемнение резца после эндодонтического лечения



2. Виртуальная копия исходной морфологии зуба 11.



3. Оптимальная настройка цветового и транслюцентного перехода.



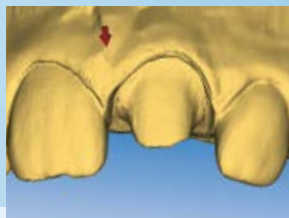
4. Естественный эффект монолитной реставрации на модели.

Источник: Zahnarzt Dr. Mon Li/Zahntechnikerin Sally Hsieh, CEREC Asia, Taipei, Taiwan

Случай 3: Высоко эстетичная реставрация во фронтальном участке с использованием полихромного блока VITABLOCS Reallife



1. Клиническая ситуация перед оптическим снятием слепка.



2. Оптический слепок.



3. Коронка после небольшой морфологической корректировки in situ.



4. Адгезивная фиксация: светоотверждение

Источник: Zahnarzt Dr. Andreas Kurbad, Viersen, Deutschland

Случай 4: Долговечная вкладка с монохромным блоком VITABLOCS Mark II



1. Исходная ситуация с неудовлетворительной композитной реставрацией.



2. CAD/CAM-препарирование под вкладку.



3. Примерка вкладки VITABLOCS Mark II.



4. Нанесение адгезивного цемента.

Источник: Zahnarzt Dr. Alessandro Devigus, Bülach, Schweiz



5. Окончательная интеграция монолитной коронки в эстетической зоне.



6. Окончательная фиксация коронки из VITABLOCS RealLife in situ.



5. Высокоэстетичный, монолитный результат in situ.



6. Точное воспроизведение цветового эффекта с помощью VITABLOCS.



5. Готовая коронка после эндодонтического лечения и штифтовая коронка.



6. Окончательный результат in situ на зубе 21.



5. Удаление аппроксимальных излишек с помощью гибких дисков.

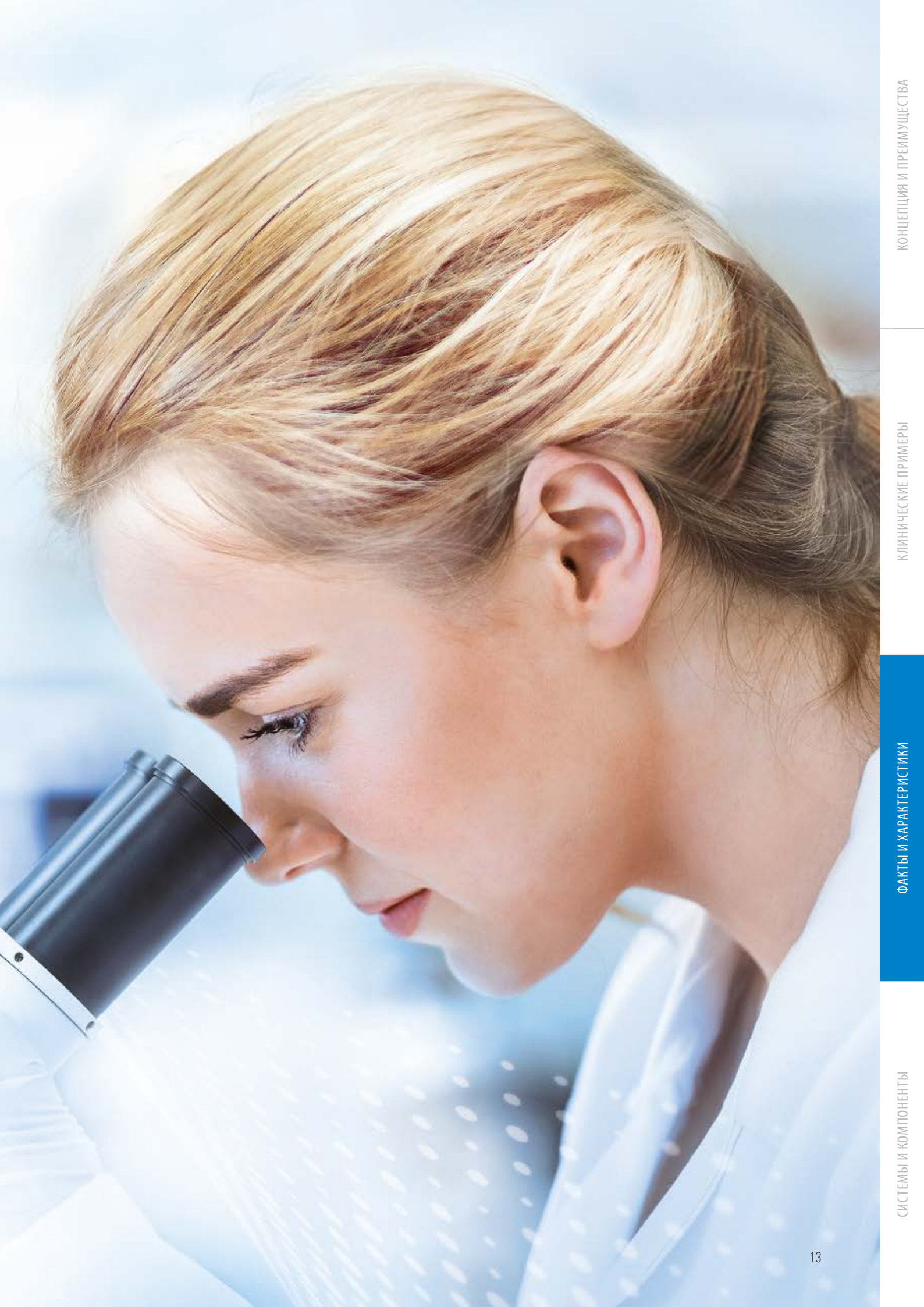


6. Окончательные вкладки VITABLOCS Mark II после полировки in situ.



ФАКТЫ И ХАРАКТЕРИСТИКИ

VITABLOCS® - Керамика очень стабильна в длительных клинических наблюдениях и сериях испытаний. Еще одним плюсом является экономичная и точная обработка. Основные факты и характеристики можно найти на следующих страницах.



ХАРАКТЕРИСТИКИ ПРЕВОСХОДНОГО ДОЛГОСРОЧНОГО РЕЗУЛЬТАТА

1. VITABLOCS® – более 30 лет клинической надежности

VITABLOCS коронки на боковые зубы



Исходная ситуация



Результат по истечении 20,5 лет

Источник: Zahnarzt PD Dr. A. Bindl, Zürich, Schweiz

VITABLOCS вкладки



Исходная ситуация



Результат

Источник: Zahnarzt Dr. A. Devigus, Bülach, Schweiz

"Уже более 20 лет я успешно использую керамику VITABLOCS в своей практике."

Dr. A. Devigus, Bülach, Schweiz, 03/19

1985

VITABLOCS®

ЛЕЧЕНИЕ 1 Пациент

1991

VITABLOCS® Mark II



2003

VITABLOCS® TriLuxe



VITABLOCS-винир



Исходная ситуация



Результат

Источники: Zahnarzt PD Dr. A. Bindl, Zürich, Schweiz;
Zahntechniker G. Lombardi, Dübendorf, Schweiz

VITABLOCS коронки на фронтальные зубы



Исходная ситуация



Результат

Источник: Zahnarzt Dr. Andreas Kurbad, Viersen, Deutschland

„Мне особенно нравится работать с VITABLOCS TriLuxe forte, потому что я быстро получаю эстетический результат.“

Dr. A. Reiger, Talheim, Deutschland, 12/18

«Что уникально в VITABLOCS RealLife - это естественный цветовой эффект».

Dr. G. Kade, Waldkirch, Deutschland, 11/18

2007

VITABLOCS TriLuxe forte®



2010

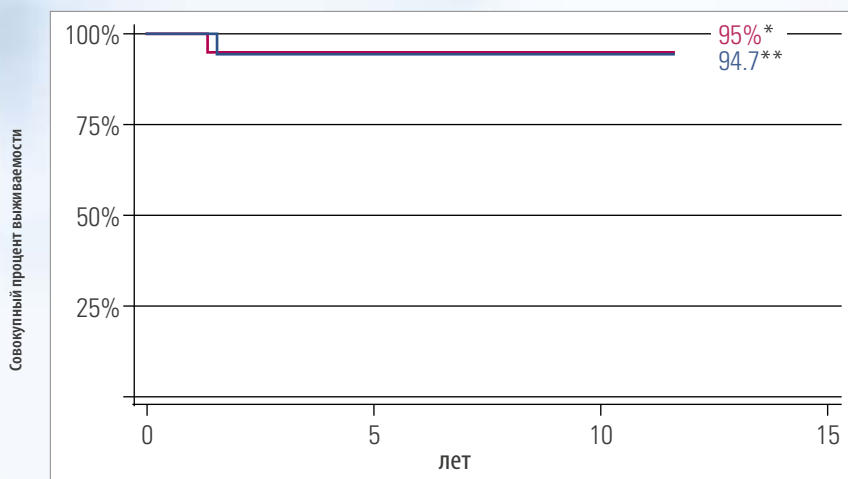
VITABLOCS RealLife®



ХАРАКТЕРИСТИКИ ПРЕВОСХОДНОГО ДОЛГОСРОЧНОГО РЕЗУЛЬТАТА

2. Хорошая выживаемость керамики VITABLOCS®

12-летние результаты коронок из VITABLOCS Mark II



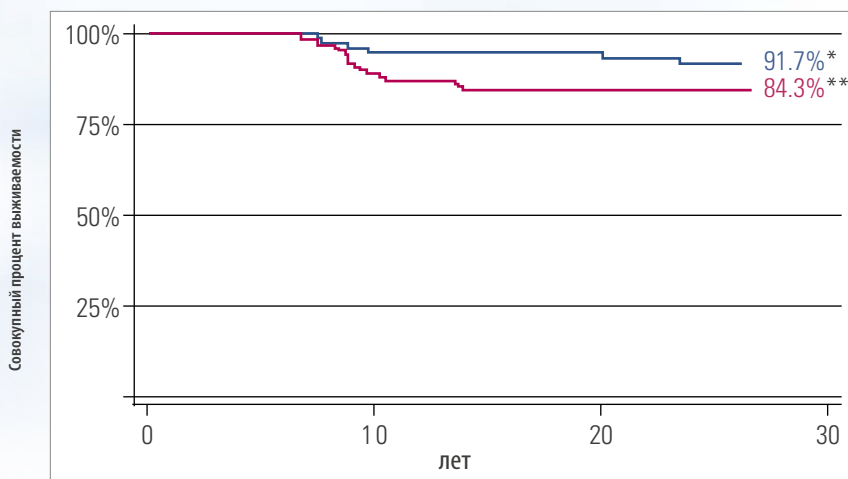
N = 61 (39 коронки на моляры, 22 коронки на премоляры)

* ■ моляры 95 %

** ■ премоляры 94.7 %

Quelle: Otto, T., Mörmann, W.H.: Clinical performance of chairside CAD/CAM feldspathic ceramic posterior shoulder crowns and endocrowns up to 12 years. International Journal of Computerized Dentistry 2015;18(2): 147-161 [1] (Vgl. Prospektrückseite)

27-летние результаты вкладок и накладок из VITABLOCS



N = 141 (84 вкладки/накладки на моляры, 57 вкладки/накладки на премоляры)

* ■ премоляры 91.7 % ** ■ моляры 84.3 %

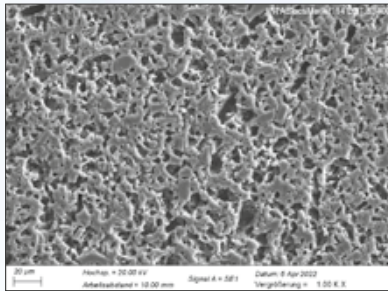
Quelle: Otto, T.: Up to 27-years clinical long-term results of chairside Cerec 1 CAD/CAM-Inlay and Onlays. International Journal of Computerized Dentistry 2017;20(3): 315-329 [2] (Vgl. Prospektrückseite)

VITABLOCS

- В рамках исследований показывают очень хорошую клиническую выживаемость и часто достигают так называемого золотого стандарта в процентном соотношении выживаемости.

ХАРАКТЕРИСТИКА МАТЕРИАЛОВ И УСТОЙЧИВОСТИ К ИСТИРАНИЮ

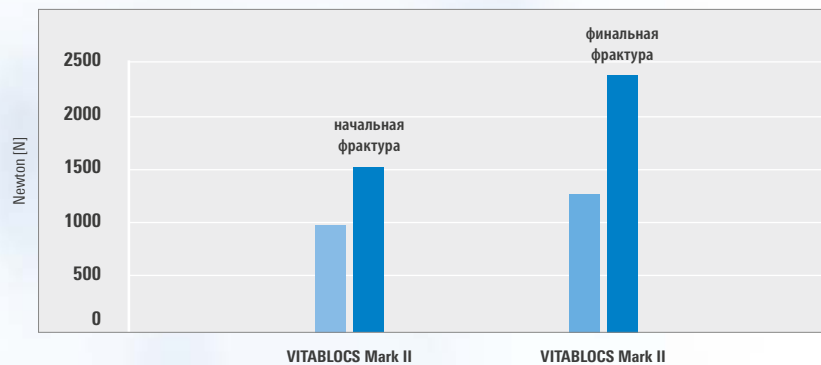
1. Хорошая устойчивость к нагрузкам после адгезивной связи



REM-снимок поверхности VITABLOCS (увеличение x 1000) 60 сек. протравленная. Виден равномерный и сохраняющий ретенцию участок протравливания, что имеет место благодаря равномерному распределению кристаллической фазы и стеклофазы.

Quelle: Interne Untersuchung VITA F&E (3)
Vgl. Prospektrückseite

Исследование предельной нагрузки коронок VITABLOCS



■ DeTrey Zinc
■ Panavia 21

Источник: Externe Untersuchung 2006, Strength and Fracture Pattern of Monolithic CAD/CAM-Generated Posterior Crowns (Bindl, A., Lüthy, H., Mörmann, W. H., Dental Materials, 22(1), 29 – 36, [4]. (Vgl. Prospektrückseite)

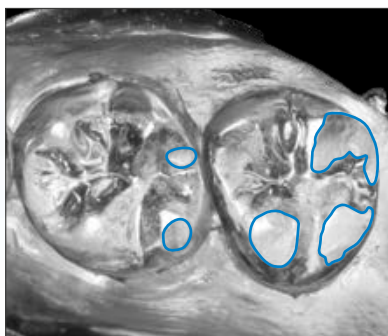
Примечание: Фирма VITA не допускает фиксацию VITABLOCS-реставраций традиционным способом!



VITABLOCS

- Коронки на основе полевого шпата обладают высокой эластичностью после адгезивной фиксации и достигают в испытаниях на разрыв более 2 000 Ньютонов (= окончательный разрыв).
- Полевошпатная керамика после протравки плавиковой кислотой имеет ретенционную поверхность для хорошей микромеханической ретенции.

2. Устойчивости к истиранию как у естественной эмали

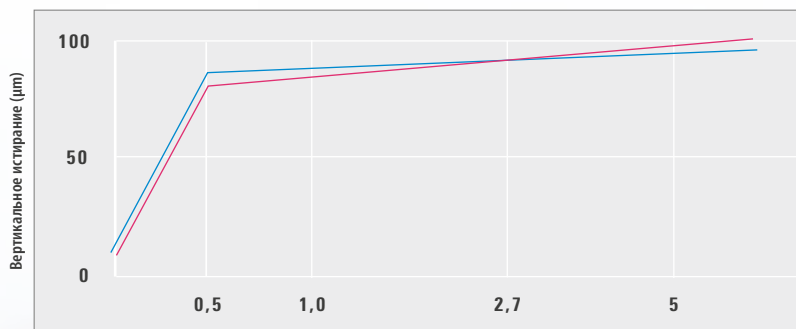


■ Фасетки истирания по истечении 14,5 лет

REM-снимок; Функционально интактные окклюзионные поверхности коронок VITABLOCS через 14,5 лет

Источник: Externe Untersuchung 2016, Universität Zürich/Praxis am Zürichberg, Epoxymodell von Abdruck nach 14,5 Jahren mit Gold bedampft, S/W-Fotografie des Modells (PD Dr. Andreas Bindl, [1], vgl. Prospektrückseite)

Естественное истирание



- VITABLOCS Mark II
- Эмаль/Enamel

Quelle: Krejci, I., Lutz, F., & Reimer, M. (1994). Wear of CAD/CAM ceramic inlays: restorations, opposing cusps, and luting cements. *intessence International*, 25(3). [5] (см. оборотную сторону брошюры)

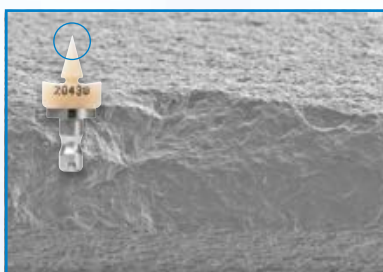


VITABLOCS

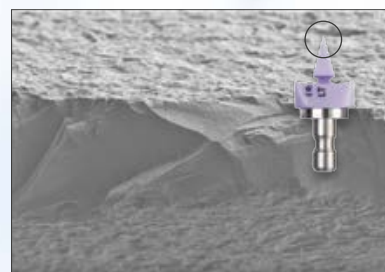
- Керамика полевого шпата в исследованиях демонстрирует износостойкость как у естественной эмали благодаря особенно тонкой кристаллической структуре.

ХАРАКТЕРИСТИКИ ДЛЯ ТОЧНОГО И ЭФФЕКТИВНОГО САМ-ИЗГОТОВЛЕНИЯ

1. Прецизионные результаты для точного прилегания

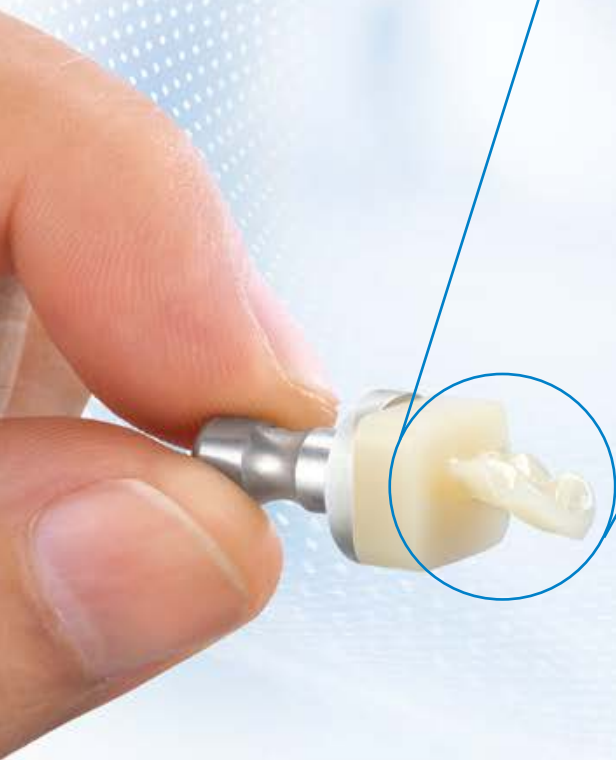


VITABLOCS



IPS e.max CAD

Quelle: Interne Untersuchung, VITA F&E, Untersuchung von standardisierten Dreiecksformkörpern (30 Keil, Aufsicht) aus o. g. Materialproben, 500-fache Vergrößerung, Bericht 06/22, [3], (Vgl. Prospektrückseite)



VITABLOCS

- Благодаря высокой стабильности краев позволяет изготавливать реставрации с точными краями для отличного прилегания.
- Достигает высокой точности в области края у реставраций с очень тонкими стенками

2.Изготовление за несколько минут!

		Вкладка мин: сек	Моляры мин: сек
VITABLOCS Mark II	Нормальный режим скорости	12:50	15:28
	Быстрый режим скорости	08:11	09:59
IPS e.max CAD	Нормальный режим скорости	12:46	14:04
	Быстрый режим скорости	— *	11:37

Quelle: Interne Untersuchung, VITA F&E, Schleifzeiten für zwei Restaurationstypen mit Dentsply Sirona Primemill, Bericht 04/23, [3], (Vgl. Prospektrückseite)



VITABLOCS

- Гарантирует быстрое изготовление, так как после фрезерования и полировки реставрация может быть сразу установлена в полости рта
- Показал быструю фрезеровку в серии испытаний CAM-обработку в течение нескольких минут.

* Не интегрирован в программное обеспечение CAM

A close-up photograph of a man and a woman, likely healthcare professionals, wearing blue scrubs. They are both smiling and looking towards the right side of the frame. The man is in the foreground, and the woman is slightly behind him. The background is bright and out of focus.

СИСТЕМЫ И КОМПОНЕНТЫ

VITABLOCS заготовки доступны в широком диапазоне размеров и цветов. Идеально согласованные системные компоненты обеспечивают эффективную обработку. Читайте дальше и узнайте больше!

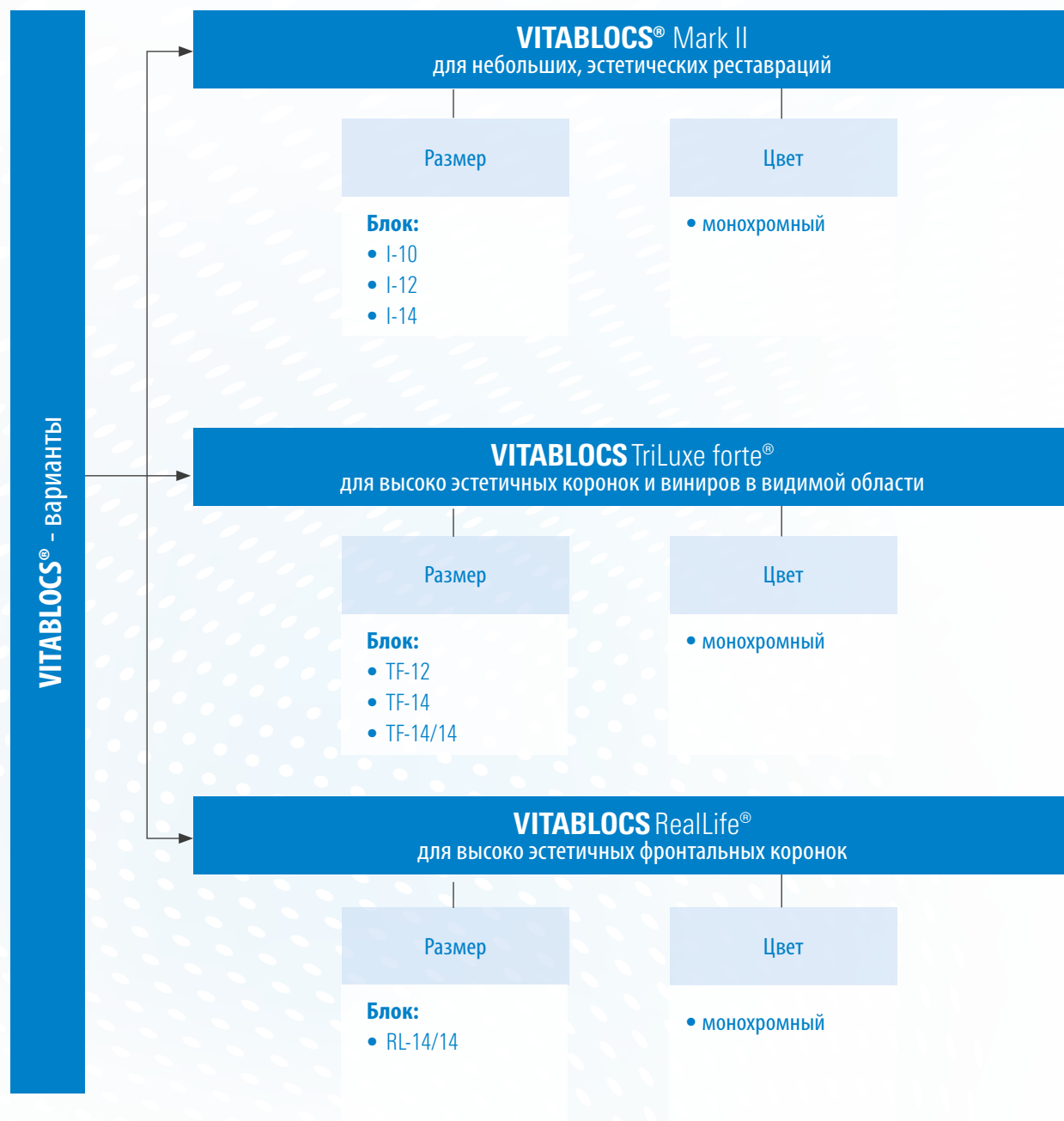


Charakterisierung
mit VITA AKZENT Plus

Individualisierung
mit VITA LUMEX AC

Befestigung mit
VITA ADIVA LUTING SOLUTIONS

ДОСТУПНЫЕ ВАРИАНТЫ, РАЗМЕРЫ, ЦВЕТА









ДОСТУПНЫЙ АССОРТИМЕНТ ЦВЕТОВ

VITA SYSTEM 3D-Master спектр цветов										
Цвета	0M1C	1M1C	1M2C	2M1C	2M2C	2M3C	3M1C	3M2C	3M3C	4M2C
VITABLOCS® Mark II	*									
VITABLOCS TriLux forte®										
VITABLOCS RealLife®										

VITA classical A1–D4										
Цвета	A1C	A2C	A3C	A3.5C	A4C	B2C	B3C	C2C	C3C	D3C
VITABLOCS® Mark II										
VITABLOCS TriLux forte®										

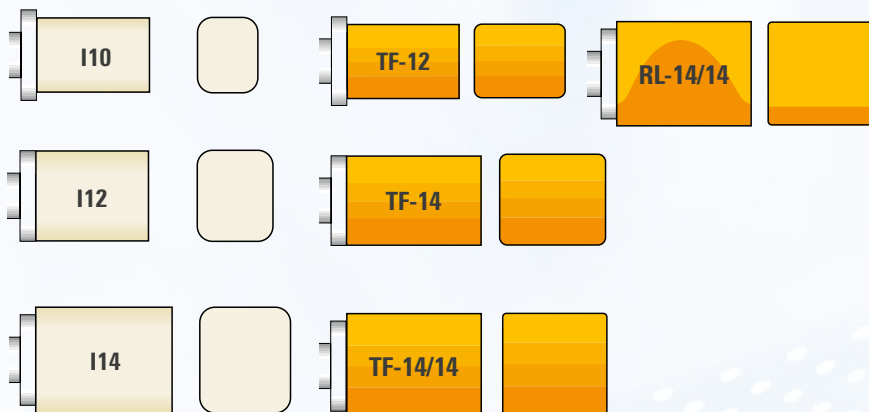
*) не для I12, I14

ПОКАЗАНИЯ

VITABLOCS®			
Показания	VITABLOCS Mark II	VITABLOCS TriLux forte	VITABLOCS RealLife
 Вкладка	●	○	○
 Накладка	●	○	○
 Винир	○	●	●
 Эндокоронка ¹⁾	○	○	○
 Коронки для фронтальных зубов ²⁾	○	●	●
 Коронки для боковых зубов ²⁾	○	○	○

● рекомендуется ○ возможно 1) только моляры 2) не рекомендуется для реставраций с опорой на имплантаты

ДОСТУПНЫЕ РАЗМЕРЫ (В ММ)



- VITABLOCS Mark II: I10: 8 x 10 x 15; I12: 10 x 12 x 15; I14: 12 x 14 x 18
- VITABLOCS TriLuxe forte: TF-12: 10 x 12 x 15; TF-14: 12 x 14 x 18; TF-14/14: 14 x 14 x 18
- VITABLOCS RealLife: RL-14/14: 14 x 14 x 18

ДОСТУПНЫЕ СИСТЕМНЫЕ КОМПОНЕНТЫ



СОВМЕСТИМОСТЬ

VITABLOCS – СИСТЕМНЫЕ РЕШЕНИЯ*

VITA предлагает блоки VITABLOCS специальным держателем для следующих CAD/CAM-систем:

- CEREC/inLab (Dentsply Sirona), PlanMill 40/PlanMill 40 S (Planmeca),
- Ceramill mikro IC/Ceramill Motion 2/Ceramill Matik (Amann Girrbach AG),

VITABLOCS – УНИВЕРСАЛЬНЫЕ РЕШЕНИЯ*

VITA предлагает блоки VITABLOCS с универсальным держателем для следующих CAD/CAM-систем:

- CORiTEC-Serie (imes-icore GmbH), DGSHAPE DWX-4W (DGSHAPE Corporation)
- CS 3100 (Carestream Dental, Inc.), N4/S1/S2/Z4/R5 (vhf camfacture AG)
- Zfx Inhouse5x (Zfx GmbH), Organical Desktop-Serie (R+K CAD/CAM Technologie GmbH & Co. KG)

*) Диапазон размеров и цветов VITA CAD/CAM материалов может иметь некоторые отклонения от технических требований отдельных CAD/CAM-партнеров и систем.

АДГЕЗИВНЫЕ СИСТЕМЫ



Рекомендуемая система

- VITA ADIVA LUTING SOLUTIONS (полно-/самоадгезивная)

Другие системы

- Variolink Esthetic (Ivoclar Vivadent), Vitique (DMG)
- NX3 (KerrHawe), Calibra Ceram (Dentsply Sirona), RelyX Ultimate (3M ESPE), Bifix QM (VOCO)
- PANA VIA V5 (Kuraray), DuoCem (Coltène)

*) Самоадгезивные системы могут использоваться исключительно только для фиксации коронок.

ЛУЧШИЕ РЕШЕНИЯ В ПРОЦЕССЕ

Определение цвета зуба



- Используйте **VITA Easyshade V** для цифрового определения цвета и цветовые шкалы **VITA Linearguide 3D-MASTER** или **VITA classical A1–D4** для визуального.

CAD/CAM-изготовление



- Для CAD/CAM-изготовления предлагаются блоки **VITABLOCS Mark II**, **TriLuxe forte** и **RealLife** - просто выберете лучший вариант в соответствии с Вашими потребностями.

Характеризация Глазурь*



- Используйте красители **VITA AKZENT® Plus** и облицовочную керамику **VITA LUMEX AC**.

Обжиг*



- Глянцевый обжиг, обжиг красителей и/или индивидуализированный обжиг лучше всего проводить в печи **VITA VACUMAT 6000 M** или **VITA SMART.FIRE**.

Полировка



- Используйте подходящие полировальные системы для керамики VITA (например, полировальную пасту **VITA Polish Cera** и полировальный набор **VITA CERAMICS clinical/technical**).

Фиксация



- Адгезивная система **VITA ADIVA LUTING SOLUTIONS** включают в себя все продукты для адгезивной и самоадгезивной фиксации.

*) Рекомендация „Дополнительные этапы производственного процесса“:

Реставрации из керамики на основе полевого шпата могут устанавливаться в полости рта сразу после шлифования и полировки. Для полевошпатной керамики вышеописанные этапы являются опциональными.

МЫ ВСЕГДА ГОТОВЫ ВАМ ПОМОЧЬ

› Больше информации по продуктам и их обработке на сайте www.vita-zahnfabrik.com



Технические консультанты:

Алина Керецман

тел.: +7 (915) 079-62-76

e-mail: a.keretsman@vita-zahnfabrik.com

Владимир Мадюдя

тел.: +38 (067) 740-52-94

e-mail: V.Madyudya@vita-zahnfabrik.com

› Дополнительные международные контакты см. в разделе www.vita-zahnfabrik.com/contacts



Рекомендации:

1. T. Otto, W.H. Mörmann, 2015

Clinical performance of chairside CAD/CAM feldspathic ceramic posterior shoulder crowns and endocrowns up to 12 years. International Journal of Computerized Dentistry 2015;18(2): 147-161

REM-Foto nach einer Liegezeit von 14,5 Jahren, Universität Zürich/Praxis am Zürichberg, Schweiz.

2. T. Otto, 2017

Up to 27-years clinical long-term results of chairside Cerec 1 CAD/CAM-Inlay and Onlays. International Journal of Computerized Dentistry 2017;20(3): 315-329

3. Interne Untersuchungen, VITA F&E

VITA Zahnfabrik H. Rauter GmbH & Co. KG
Ressort Forschung und Entwicklung
Spitalgasse 3, 79713 Bad Säckingen, Deutschland

Dr. Enno Bojemüller, Leiter Festkörperanalytik VITA F&E,
VITA Zahnfabrik, Bad Säckingen
Dr. Andreas Oberländer, Leiter Innovationsmanagement VITA F&E,
VITA Zahnfabrik, Bad Säckingen
Dr. Berit Gödiker, Projektleiterin VITA F&E, VITA Zahnfabrik, Bad Säckingen

Подробные данные испытаний могут быть предоставлены по запросу.

4. Dr. A. Bindl, H. Lüthy, W. H. Mörmann, 2006

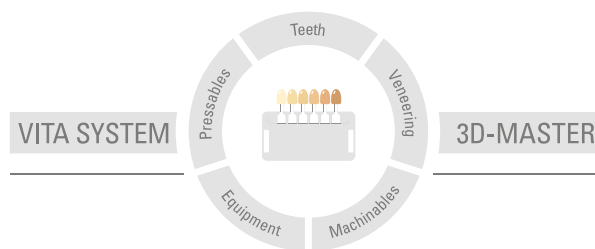
Strength and Fracture Pattern of Monolithic CAD/CAM-Generated Posterior Crowns. Dent Mat, 22(1), 29-36, 1/2006.

5. I. Krejci et al., 1994

Wear of CAD/CAM ceramic inlays: restorations, opposing cusps, and luting cements. Int J Dent, 25(3).

Дальнейшая информация о VITABLOCS

Вы можете найти на сайте: www.vita-zahnfabrik.com.



Внимание: Наши продукты следует использовать согласно инструкциям. Мы не берем на себя никакой ответственности за ущерб, возникающий из-за ненадлежащего обращения или неквалифицированной применения. Кроме того, перед использованием продукта пользователь обязан проверить его пригодность для предусматриваемого применения. Наша ответственность исключается в случае использования продукта с материалами и оборудованием других производителей, не оговоренными в договоре или в недопустимом сочетании, приводящим к повреждениям. Модульбокс VITA не является неотъемлемой частью данной продукции. Дата выхода данной брошюры: 2023-11

С изданием данной брошюры все предыдущие издания утрачивают силу. Любую актуальную версию Вы найдете на сайте www.vita-zahnfabrik.com

Фирма VITA является сертифицированным производителем и следующие виды ее продукции имеют маркировку

CE 0124

VITABLOCS® Mark II, VITABLOCS TriLux forte®, VITABLOCS RealLife®, VITA LUMEX AC, VITA AKZENT® Plus

Упомянутые в документе продукты/системы других производителей являются зарегистрированными марками соответствующих производителей.

MD

VITA

VITA Zahnfabrik H. Rauter GmbH & Co.KG
Spitalgasse 3 · 79713 Bad Säckingen · Germany
Tel. +49(0)7761/562-0 · Fax +49(0)7761/562-299
Hotline: Tel. +49(0)7761/562-222 · Fax +49(0)7761/562-446
www.vita-zahnfabrik.com · info@vita-zahnfabrik.com
[facebook.com/vita-zahnfabrik](https://www.facebook.com/vita-zahnfabrik)