

# VITA AMBRIA® PRESS SOLUTIONS

Resultados de prensado brillantes y cromáticamente fieles. Siempre.



Determinación del color VITA

Comunicación del color VITA

Reproducción del color VITA

Control del color VITA



VITA – perfect match.

**VITA**

A close-up, soft-focus photograph of a woman's face, showing her eyes, nose, and a slight smile. She has dark hair and is wearing a yellow top. The background is a plain, light-colored wall.

## CONCEPTO Y VENTAJAS

**VITA AMBRIA®** Press solutions es un sistema de cerámica prensada altamente estético que proporciona resultados naturales y expresivos. Además de por su muy buena fidelidad cromática y dinámica lumínica, la cerámica prensada se caracteriza también por su proceso de manipulación eficiente.



▶ VITA AMBRIA –  
Brillante. Fidelidad cromática.  
Precisión de ajuste.



## VITA AMBRIA® PRESS SOLUTIONS: NATURALIDAD, FIDELIDAD CROMÁTICA Y FIABILIDAD



VITA AMBRIA –  
Sistema de cerámica prensada  
para obtener resultados  
estéticos y estables.



### ¿Qué?

- Sistema de cerámica prensada de disilicato de litio reforzada con dióxido de circonio para lograr resultados altamente estéticos y estables mediante un proceso de trabajo eficiente.

### ¿Para qué?

- Para la confección de reconstrucciones delgadas, tales como carillas, inlays y onlays, y coronas completas/parciales altamente estéticas, así como puentes de tres piezas hasta el segundo premolar.

### ¿Con qué?

- El sistema de cerámica prensada abarca pastillas de cerámica prensada en varios niveles de translucidez (MO/T/HT/ST) y dos tamaños (S, L), sistema de muflas, material de revestimiento y líquido, así como émbolos.



## EL SISTEMA DE PRENSADO CON COMPONENTES COORDINADOS ENTRE SÍ



### VITA AMBRIA®

- Para garantizar un proceso de trabajo siempre eficiente y fiable, ofrece componentes del sistema perfectamente coordinados entre sí para cada paso, desde el revestimiento hasta el recubrimiento, pasando por el prensado.



DETERMINACIÓN DEL COLOR



MODELADO



REVESTIMIENTO



PRENSADO



RECUBRIMIENTO\*



MAQUILLAJE



PULIDO



VITA AMBRIA –  
Eficiencia con sistema.

\*) Paso de proceso opcional: se omite en las restauraciones monolíticas.

## LAS VENTAJAS



▶ VITA AMBRIA –  
Estética fascinante, fiabilidad y  
precisión de ajuste.

### Estética brillante

- Obtención de un juego cromático y lumínico brillante y rico en matices gracias a la translucidez, la opalescencia y la fluorescencia naturales del material.

### Cromáticamente fiel

- Reproducción fiable de los colores dentales gracias a la muy buena fidelidad cromática de las pastillas de prensado, así como a la armonización ideal entre los componentes del sistema.

### Eficiente

- Ahorro de tiempo gracias a la reducción de pasos de trabajo y resultados de prensado con gran precisión de ajuste, gracias a la armonización ideal entre la cerámica y el material de revestimiento.

### Resistente

- La elevada resistencia (>550 MPa) gracias a la cerámica de disilicato de litio reforzada con dióxido de circonio posibilita restauraciones altamente resistentes.





**Brillante**



**Cromáticamente fiel**



**Con ajuste preciso**



## MAGNÍFICA DINÁMICA LUMÍNICA PARA CREAR RESTAURACIONES ALTAMENTE ESTÉTICAS

VITA AMBRIA –  
Para un juego de colores y  
luces rico en matices

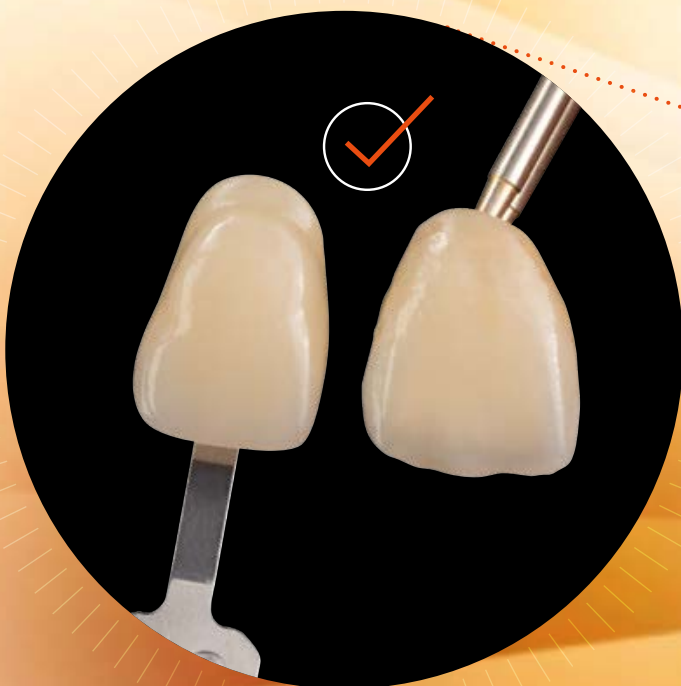


### VITA AMBRIA®

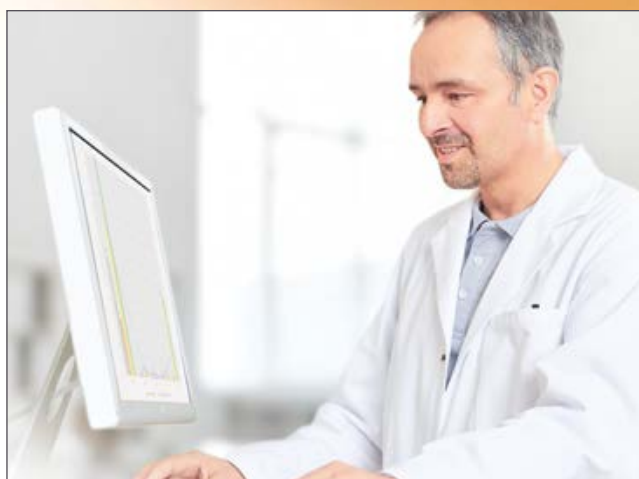
- Presenta una translucidez de aspecto natural que se traduce en una muy buena transmisión de la luz.
- Posee una opalescencia integrada que se traduce en un juego cromático brillante.
- Ofrece una fluorescencia propia natural que proporciona una dinámica lumínica fascinante.



## REPRODUCCIÓN FIABLE Y EFICIENTE DE LOS COLORES DENTALES



◀ **VITA AMBRIA: perfect match.**  
Reproducción cromática fiable gracias a la mejor fidelidad cromática de las pastillas de prensado.



### Receta de colores precisa

- Gracias a los métodos metrológicos de alta precisión, durante el desarrollo y la producción de las pastillas de prensado VITA AMBRIA se alcanza una fidelidad cromática muy elevada.



### Determinación precisa del color

- Los sistemas de determinación del color visuales y digitales de VITA Zahnfabrik permiten determinar los colores dentales con gran precisión.



### Reproducción del color precisa

- La información precisa sobre el color dental y las pastillas de prensado con gran fidelidad cromática posibilitan una reproducción cromática eficiente y fiable.



## RESULTADOS EFICIENTES Y CON GRAN PRECISIÓN DE AJUSTE



CERÁMICA PRENSADA VITA AMBRIA

### VITA AMBRIA®

- Posibilita resultados de prensado con gran precisión de ajuste, gracias a la armonización ideal entre la cerámica y el material de revestimiento.
- Ahorro de tiempo gracias a la reducción de pasos de trabajo, ya que la reducida capa de reacción se elimina fácilmente mediante arenado con perlas de vidrio, sin necesidad de tratamiento posterior mediante baño ácido.

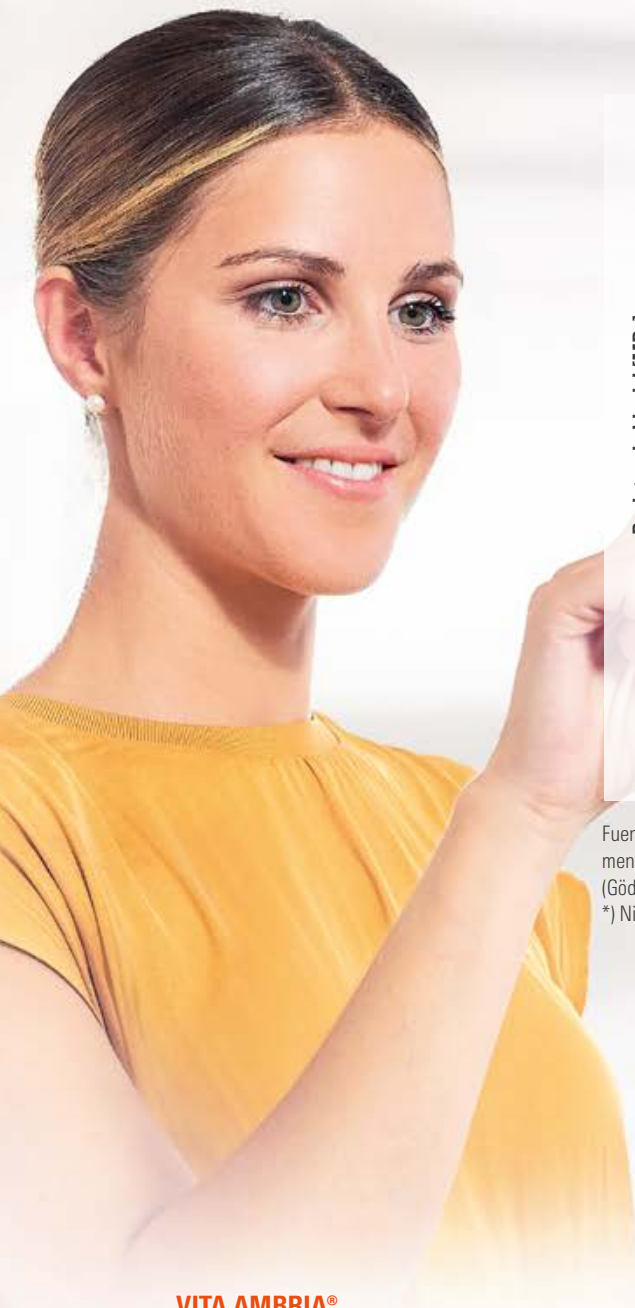


Material de revestimiento y líquido VITA AMBRIA

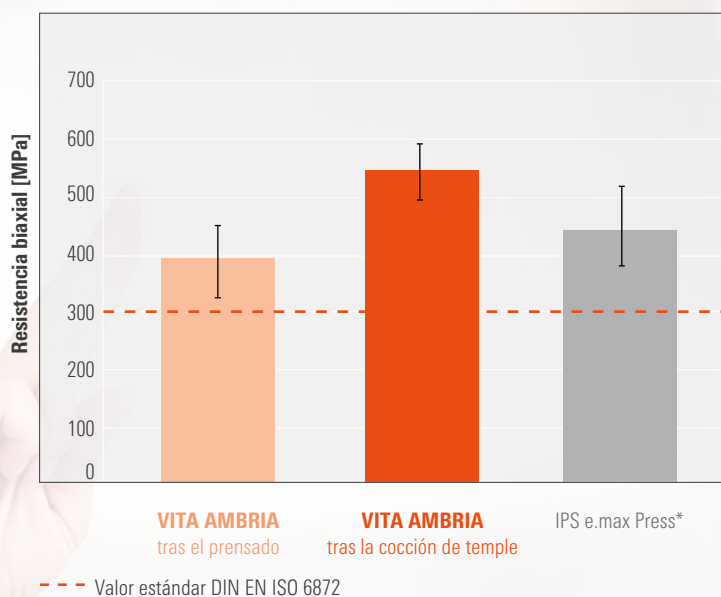


## ESTABILIDAD Y FACILIDAD DE PULIDO EXTRAORDINARIOS

### 1. Resistencia muy elevada para una estabilidad extraordinaria



Resistencia biaxial



Fuente: análisis interno, Dpto. de I+D de VITA; medición de la resistencia biaxial de los materiales mencionados conforme a la norma ISO 6872 (con geometría de muestras modificada), (Gödiiker, 1/2019, [1] véase el dorso del prospecto).

\*) Nivel de resistencia tras el proceso de prensado. El fabricante no menciona una cocción de temple.

#### VITA AMBRIA®

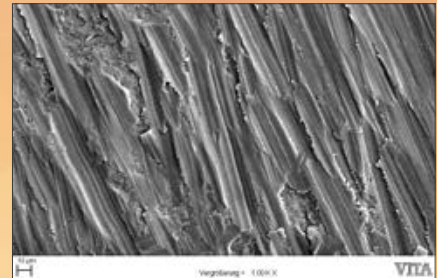
- Permite esperar una muy buena estabilidad clínica a largo plazo gracias a su resistencia muy elevada.
- Con una resistencia biaxial superior a 550 MPa en promedio (tras la cocción Power Glaze), alcanza un nivel de resistencia que excede los requisitos establecidos por la norma.



## 2. Pulido eficiente para lograr un muy buen nivel de brillo

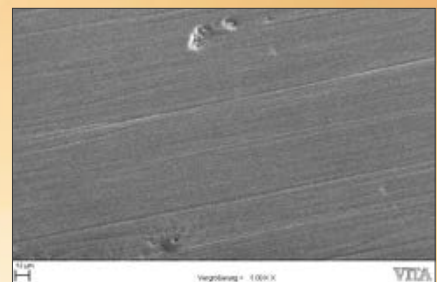
### 1. Mecanizado con diamante

Superficie tras el mecanizado con fresa de diamante.



### 2. Pulido basto

Superficie tras el mecanizado con el pulidor basto.



### 3. Pulido fino

Superficie tras el mecanizado con el pulidor fino.

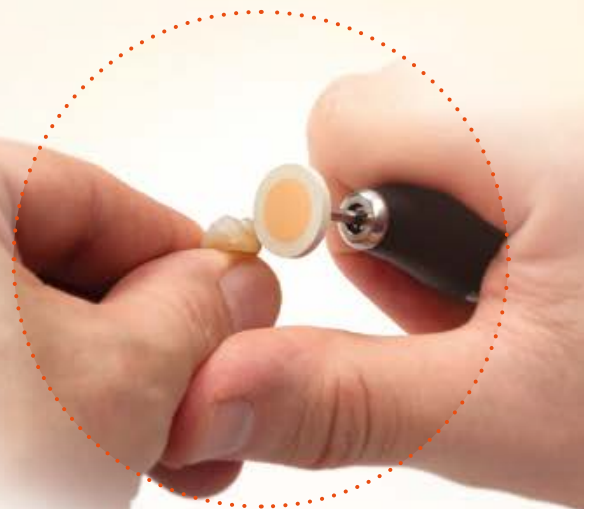


**VITA AMBRIA –**  
lograr un alto brillo  
rápido y eficiente.

Fuente: análisis interno, Dpto. de I+D de VITA; imágenes en el MEB de las superficies acabadas de muestras de VITA AMBRIA, 1.000 aumentos (Gödiker, 8/2019, [1], véase el dorso del prospecto).

### VITA AMBRIA®

- Se puede pulir a alto brillo de manera muy eficiente gracias a su microestructura homogénea.
- En los ensayos realizados, acredita superficies homogéneas y lisas sin defectos después de tres pasos de trabajo (mecanizado con diamante, pulido basto y fino).



A close-up, profile view of a man and a woman. The man, on the left, has dark hair and a beard, and is wearing an orange polo shirt. The woman, on the right, has dark hair and is wearing a yellow top. They are both looking towards each other, and the woman's hand is visible at the bottom right, holding a small object. The background is bright and out of focus.

## SISTEMA Y COMPONENTES

Las pastillas de prensado **VITA AMBRIA®** están disponibles en múltiples variantes y colores. Además, el sistema abarca numerosos componentes armonizados entre sí. Conozca ahora todo el abanico de materiales disponibles.

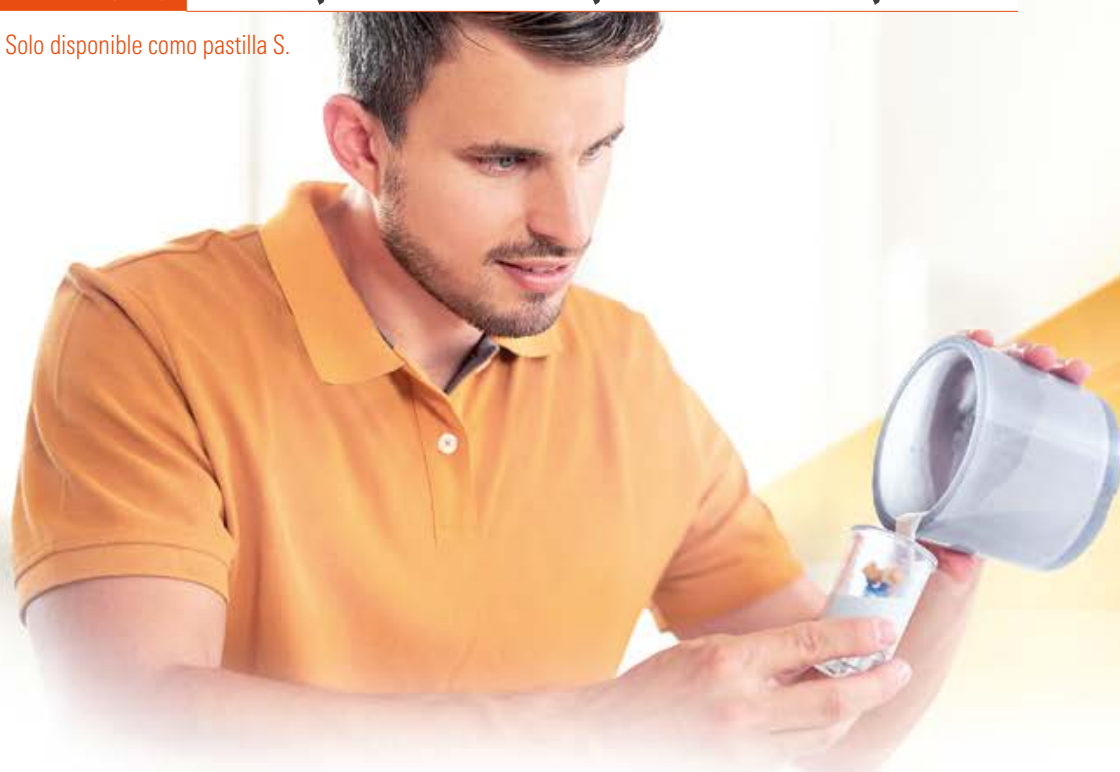


## SINOPSIS DE VARIANTES, GEOMETRÍAS Y COLORES

VITA AMBRIA Variantes/colores

VITA AMBRIA Pastillas de prensado												
Grado de translucidez				Tamaño				Intensidad cromática				
<ul style="list-style-type: none"> <li>• Translucent T</li> <li>• High Translucent HT</li> <li>• Super Translucent ST*</li> <li>• Medium Opacity MO*</li> </ul>				<b>Pastillas de prensado</b> <ul style="list-style-type: none"> <li>• S</li> <li>• L</li> </ul>				<ul style="list-style-type: none"> <li>• monocromático</li> </ul>				
VITA classical A1–D4												
Colores	A1	A2	A3	A3,5	B1	B2	B3	C1	C2	C3	D2	D3
Translucent	✓	✓	✓	✓	✓	✓	✓	✓	✓	✓	✓	✓
High Translucent	✓	✓	✓	✓	✓	✓	✓	✓	✓	✓	✓	✓
VITA SYSTEM 3D-MASTER / Bleached Shades												
Colores	0M1	0M3	1M1	1M2	2M1	2M2	3M1	3M2	4M1	4M2		
Translucent	✓	✓	✓	✓	✓	✓	✓	✓	✓	✓	✓	✓
High Translucent	✓	✓	✓	✓	✓	✓	✓	✓	✓	✓	✓	✓
VITA ENAMEL												
Colores	ENL			ENM				ENI				
Super Translucent	✓			✓				✓				
VITA AMBRIA MO												
Colores	MO-0			MO-1				MO-2				
Medium Opacity	✓			✓				✓				

\* Solo disponible como pastilla S.



## COMPONENTES DE PENSADO ARMONIZADOS



### Material de revestimiento/líquido

Material de revestimiento con base de fosfato y apto para el calentamiento rápido, perfectamente adaptado a las pastillas de prensado VITA AMBRIA, con líquido que posibilita un control de la expansión y una fluidez exactos. VITA AMBRIA INVEST

- VITA AMBRIA INVEST P: disponible como envase de 50 x 100 g
- VITA AMBRIA INVEST F: disponible como botella de 1 litro



### Sistema de muflas

Anillo y base de la mufla para facilitar la colocación y el desmoldeo de los objetos; apto para todas las unidades de prensado de uso habitual.

- VITA AMBRIA MUFFEL SYSTEM: disponible como sistema de muflas de 100 g y 200 g



### Émbolos

Émbolos desechables para facilitar el proceso de trabajo, sin necesidad de dedicar tiempo al arenado y el precalentamiento.

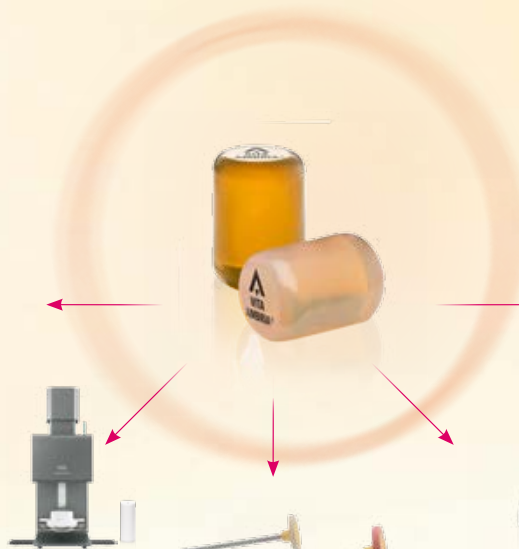
- VITA AMBRIA PLUNGER: disponible en envase de 50 unidades (diámetro 13 mm)

## COMPONENTES DEL SISTEMA DISPONIBLES



### Revestimiento

VITA AMBRIA INVEST P + F  
SISTEMA DE MUFLAS  
VITA AMBRIA



### Maquillaje/glaseado

VITA AKZENT PLUS



### Prensado

VITA VACUMAT 6000 MP  
VITA AMBRIA PLUNGER



### Pulido

VITA CERAMICS  
POLISHING SET



### Recubrimiento

VITA LUMEX AC

## SOLUCIONES ÓPTIMAS PARA EL PROCESO DE ELABORACIÓN

### Determinación del color



- Utilice para la determinación digital del color el **VITA Easyshade V** y para la determinación visual del color una **guía de colores VITA**.

### Modelado



- Utilice para el modelado una cera de modelado o fresado calcinable sin dejar residuos.

### Revestimiento



- Utilice para el revestimiento el sistema de material de revestimiento armonizado **VITA AMBRIA INVEST P + F** y el **VITA AMBRIA MUFFEL SYSTEM**.

### Prensado



- Utilice para el prensado de las pastillas de **VITA AMBRIA** el aparato de prensado combinado **VITA VACUMAT 6000 MP** y los émbolos desechables **VITA AMBRIA PLUNGER**.

### Recubrimiento\*



- Recubra sus reconstrucciones con la cerámica de recubrimiento **VITA LUMEX AC**, perfectamente adaptada a **VITA AMBRIA**.

### Caracterización y glaseado



- Caracterice y glasee las restauraciones con los maquillajes y materiales de glaseado **VITA AKZENT PLUS**.

### Pulido



- Pula las restauraciones con el kit recomendado **VITA CERAMICS Polishing Set**.

### Fijación



- Fije la restauración de forma totalmente adhesiva o autoadhesiva con **VITA ADIVA LUTING SOLUTIONS**.

\*) Opcional: El recubrimiento con VITA LUMEX AC es un paso de proceso opcional, del cual se prescinde en el concepto de restauración monolítico.

## ESTAMOS A SU DISPOSICIÓN PARA AYUDARLE

También encontrará información adicional sobre los productos y su manipulación en [www.vita-zahnfabrik.com](http://www.vita-zahnfabrik.com)



### Línea directa de apoyo a las ventas

Si desea hacer un pedido o una consulta sobre envíos, datos de productos o material publicitario, el equipo del servicio comercial interno estará encantado de atenderle.

► Teléfono: +49 (0) 7761 / 56 28 84  
Fax: +49 (0) 7761 / 56 22 99  
De 8:00 a 17:00 horas CET  
E-mail: [info@vita-zahnfabrik.com](mailto:info@vita-zahnfabrik.com)



### Línea directa de asistencia técnica

Si desea realizar consultas técnicas sobre las soluciones de producto VITA, puede contactar con nuestro equipo de la línea directa.

► Teléfono: +49 (0) 7761/56 22 22  
Fax: +49 (0) 7761/56 24 46  
De 8:00 a 17:00 horas CET  
E-mail: [info@vita-zahnfabrik.com](mailto:info@vita-zahnfabrik.com)



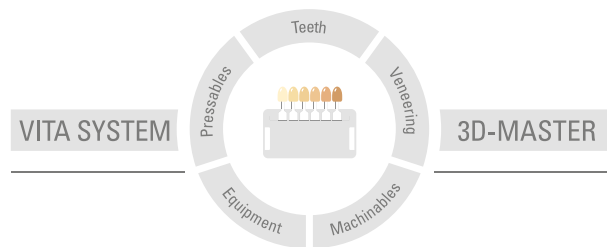
Encontrará información adicional sobre VITA AMBRIA en:  
[www.vita-zahnfabrik.com/ambria](http://www.vita-zahnfabrik.com/ambria)

#### 1. Referencias

##### 1. Análisis internos, Dpto. de I+D de VITA:

VITA Zahnfabrik H. Rauter GmbH & Co. KG  
Departamento de Investigación y Desarrollo  
Spitalgasse 3  
79713 Bad Säckingen, Alemania  
Michael Gödiker, ingeniero, director de proyectos de I+D, Bad Säckingen

Para los datos de ensayo detallados, véase la Documentación científico-técnica de VITA AMBRIA® PRESS SOLUTIONS  
Descarga desde [www.vita-zahnfabrik.com/ambria](http://www.vita-zahnfabrik.com/ambria)



**Nota importante:** Nuestros productos deben utilizarse con arreglo a las instrucciones de uso. Declinamos cualquier responsabilidad por daños derivados de la manipulación o el tratamiento incorrectos. El usuario deberá comprobar, además, la idoneidad del producto para el ámbito de aplicación previsto antes de su uso. Queda excluida cualquier responsabilidad por nuestra parte por daños derivados a la utilización del producto en una combinación incompatible o no admisible con materiales o aparatos de otros fabricantes. La caja modular de VITA no es necesariamente parte integrante del producto. Publicación de estas instrucciones de uso: 2024-03

Con la publicación de estas instrucciones de uso pierden su validez todas las ediciones anteriores. La versión actual puede consultarse en [www.vita-zahnfabrik.com](http://www.vita-zahnfabrik.com)

La empresa VITA Zahnfabrik está certificada y los siguientes productos llevan el marcado

**CE 0124**

**VITA AMBRIA®, VITA LUMEX® AC, VITA AKZENT® PLUS**

Los productos/sistemas de otros fabricantes mencionados en este documento son marcas registradas de sus respectivos fabricantes.

MD

# VITA

VITA Zahnfabrik H. Rauter GmbH & Co.KG  
Spitalgasse 3 · 79713 Bad Säckingen · Germany  
Tel. +49(0)7761/562-0 · Fax +49(0)7761/562-299  
Hotline: Tel. +49(0)7761/562-222 · Fax +49(0)7761/562-446  
[www.vita-zahnfabrik.com](http://www.vita-zahnfabrik.com) · [info@vita-zahnfabrik.com](mailto:info@vita-zahnfabrik.com)  
[facebook.com/vita.zahnfabrik](https://www.facebook.com/vita.zahnfabrik)