

VITABLOCS RealLife®

Краткое руководство

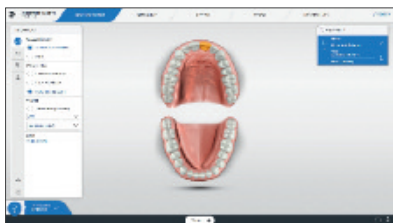
Дата выпуска 2021-12

VITABLOCS RealLife – это блоки из мелкодисперстной керамики на основе полевого шпата, предназначенные для изготовления фронтальных коронок во фрезерных установках DentsplySirona CEREC и inLab.

Инновационная трехмерная структура блоков с ядром дентина и эмалевой оболочкой повторяет естественное строение зуба.



- Препарирование и определение цвета (напр., с помощью прибора Easyshade V)
- Сканирование исходной ситуации



- Включить программу компьютерного моделирования
- Доработка стандартного предложения программы с помощью инструментов
- Выбрать в базе данных соответствующий VITABLOCS RealLife (RL-14/14)



- Переход в модуль демонстрации фрезерования.
- Возможность перемещения реставрации в виртуальном блоке во всех трех плоскостях с помощью инструментов



- Для доработки позиционирования перейти в Cut-Modus (гарантирует хорошее изображение послойной структуры/-толщины)
- Рекомендуемое расположение: соотношение эмаль-дентин 75:25 (При 75% перекрытия эмалью цвета VITA воспроизводятся лучше всего)
- Запустить процесс шлифования

VITABLOCS RealLife®

Краткое руководство



- Первая примерка коронки после фрезерования
- Аппроксимальные участки перед примеркой отполировать



- Предварительная полировка и контурирование с помощью финишных алмазных инструментов
- Оценка поверхностной структуры при обычном освещении
- Финальная полировка дисками с Al_2O_3 , полировочными щетками и алмазной пастой



- Протравливание гелем плавиковой кислоты (60 сек.) (напр., VITA ADIVA CERA-ETCH)
- Тщательное удаление излишков кислоты
- Силанизация протравленных поверхностей (напр., VITA ADIVA C-PRIME)
- Нанесение бонда (напр., VITA ADIVA T-BOND)
- Нанесение клеящего композита (напр., VITA ADIVA F-CEM)



- Нанесение адгезива на культю (напр., VITA ADIVA T-BOND)
- При наличии участков эмали протравливание гелем фосфорной кислоты (напр., VITA ADIVA TOOTH-ETCH)
- Фиксация коронки и снятие излишков цемента с помощью зонда
- Полимеризация (следовать рекомендациям производителя!)



- Готовая коронка во рту (цвет блока: 1M2C)

VITA