

# VITA Easyshade<sup>®</sup> V

Idealne wyznaczenie koloru, maksymalna pewność



VITA ustalenie koloru

VITA komunikacja koloru

VITA reprodukcja koloru

VITA kontrola koloru



VITA – perfect match.

**VITA**

„Szybkie ustalenie koloru uzębienia oraz komunikacja  
funkcjonują metodą cyfrową – najlepiej przy pomocy urządzenia **VITA Easyshade® V.**”

*Dr. med. dent. Philipp Grohmann*



## VITA Easyshade® V

### wysoce precyzyjne ustalenie koloru – pewna reprodukcja koloru

VITA Easyshade V jest cyfrowym urządzeniem pomiarowym do precyzyjnego, szybkiego i niezawodnego wyznaczenia koloru naturalnego uzębienia oraz koloru uzupełnień ceramicznych.

VITA Easyshade V wspiera stomatologa i technika dentystycznego we właściwej komunikacji dotyczącej koloru, jego właściwej reprodukcji oraz kontroli koloru w czasie wykonywania uzupełnień ceramicznych. System znacznie zwiększa pewność całego procesu technologicznego.

#### VITA Easyshade V

- **niezawodna, precyzyjna informacja o kolorze zęba**  
dzięki inteligentnej, obiektywnej technologii pomiarowej
- **oszczędność czasu i kosztów, określenie koloru w sekundach**  
naciskając przycisk otrzymujesz wyniki
- **bezpieczny dobór materiału i odwzorowanie kolorów**  
poprzez dokładne i szczegółowe informacje o kolorze zębów
- **łatwa transmisja koloru zębów i informacji o wyglądzie**  
do laboratorium za pomocą oprogramowania lub aplikacji App



## VITA Easyshade® V

### jedno urządzenie – wszechstronne możliwości zastosowania.

VITA Easyshade V zapewnia gabinetom stomatologicznym i laboratoriom wydajne i niezawodne wsparcie w

- precyzyjnym określaniu koloru zębów naturalnych i uzupełnień ceramicznych.
- sprawnym i szybkim doborze odpowiedniego koloru materiału do wykonywanych uzupełnień
- profesjonalnym planowaniu i dokumentowaniu wybielania zębów
- kontroli zgodności koloru ceramicznych uzupełnień warstwowych względem koloru docelowego
- płynnej komunikacji pomiędzy gabinetem i laboratorium

#### Dane produktu

- kompaktowy, ergonomiczny spektrofotometr z intuicyjnym ekranem dotykowym
- nowoczesna technologia pomiarowa do określania podstawowego koloru zębów i kolorów poszczególnych obszarów zębów
- Wynik pomiaru w standardach kolorów VITA i wybielonych kolorów według American Dental Association (ADA)
- Informacja o przestrzeni barw CIELab
- Interfejs Bluetooth do bezprzewodowej komunikacji z oprogramowaniem i aplikacjami.



## VITA mobileAssist +

### Prosta droga do mobilnej komunikacji względem kolorów

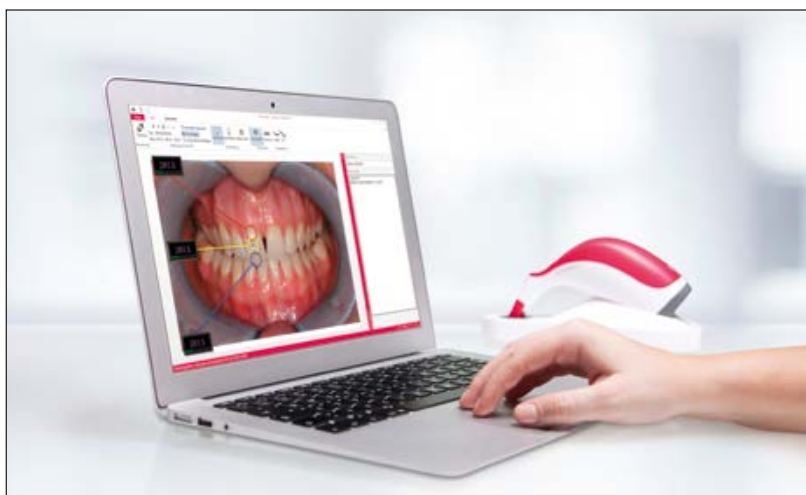
Dzięki praktycznemu App VITA mobileAssist + transmisja informacji dotyczących koloru zębów między gabinetem i pracownią jest jeszcze prostsza. Poprzez wewnętrzny interfejs Bluetooth można bardzo szybko przesłać dane z VITA Easyshade V do aplikacji, uzupełnić zdjęciem pacjenta, a następnie wysłać dalej np. poprzez e-mail. Wszystkie istotne informacje dotyczące koloru zębów wraz z zdjęciem pacjenta mogą być wysyłane z smartfona lub tabletu.



## VITA Assist

### Profesjonalna komunikacja i dokumentacja kolorów uzębienia dla gabinetu i pracowni

Oprogramowanie komputerowe VITA Assist bazujące na systemie Windows, profesjonalnie dokumentuje i zarządza przypadkami klinicznymi oraz informacjami o kolorze zębów. VITA Assist integruje wyniki pomiarów VITA Easyshade V z cyfrowymi zdjęciami pacjentów i oferuje dodatkowe narzędzia do edycji obrazu, a także szeroki zakres funkcji komentarzy. Baza danych pozwala zarządzać przypadkami klinicznymi pacjentów i skutecznie wymieniać informacje między gabinetem a laboratorium.



# Jedno urządzenie – niezliczone aplikacje



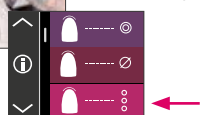
Pomiar koloru podstawowego na zębie naturalnym.



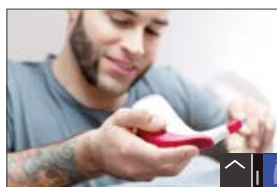
Wyznaczenie uśrednionego koloru dla multichromatycznych zębów naturalnych.



Określenie koloru zęba naturalnego w obszarze przyszyjkowym, centralnym i siecznym.



Określenie koloru - do 6 zębów przednich w celu zaplanowania i kontroli zabiegu wybielania



Określenie koloru uzupełnienia w trakcie jego wykonywania i kontrola jakości koloru docelowego.



Wewnątrzustne określanie koloru istniejących uzupełnień ceramicznych



Komunikacja poprzez aplikację na smartfony - VITA mobileAssist + App

Komunikacja przez aplikację VITA Assist



# VITA komponenty systemowe

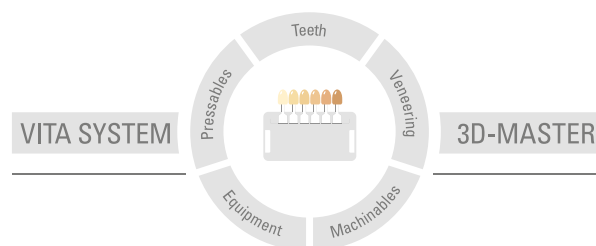
## Najlepsze rozwiązania w procesie obróbki



- W celu cyfrowego doboru koloru stosujemy urządzenia **VITA Easyshade LITE / VITA Easyshade V** lub wizualną metodę tradycyjną np. kolornikami **VITA Linearguide 3D-MASTER** i **VITA classical A1–D4**.
- W technologii CAD/CAM możemy frezować takie estetyczne materiały firmy VITA jak: **bardzo estetyczną ceramikę skaleniową, bardzo wytrzymałą ceramikę szklaną, nowatorską ceramikę hybrydową lub tlenek cyrkonu**, a ceramika na bazie dwukrzemianu litu **VITA AMBRIA** wzmocniona dwutlenkiem cyrkonu jest dostępna jako ceramika tłoczona. Po prostu wybierz najlepsze rozwiązania materiałowe dla Twoich indywidualnych potrzeb.
- W celu indywidualizacji uzupełnień z ceramiki skaleniowej, szklanej lub z tlenku cyrkonu stosuj farбки **VITA AKZENT Plus** oraz ceramiki licujące **VITA LUMEX AC** lub **VITA VM 11**. W skład palety metalo-ceramik wchodzi następujące materiały: **VITA VM 13** i **VITA VMK MASTER**, a do indywidualizacji ceramiki hybrydowej **VITA ENAMIC** farбки **VITA AKZENT LC** lub kompozyt światłoutwardzalny **VITA VM LC**.
- Napalanie glazury, nałożonych farbek i dentyny, jak również proces krystalizacji w pracowni najlepiej przeprowadzić w piecu **VITA VACUMAT 6000 M**, a w gabinecie piecem **VITA SMART.FIRE**, który jest przystosowany do pracy z ceramicznymi uzupełnieniami natychmiastowymi.
- Do napalania i tłoczenia ceramiki stosujemy piec kombo **VITA VACUMAT 6000 MP**.
- Idealny piec do synteryzacji tlenku cyrkonu to urządzenie **VITA ZYRCOMAT 6100 MS**.
- Uwaga: w przypadku ceramiki hybrydowej nie stosujemy wypalania!
- W przypadku ceramiki skaleniowej VITA należy stosować systemy polerskie nadające się do ceramiki krzemianowej (jak np. **VITA Polish Cera**).
- W celu polerowania ceramiki szklanej i hybrydowej VITA stosujemy instrumenty polerskie **VITA CERAMICS/ VITA ENAMIC Polishing Sets**.
- Do adhezyjnego cementowania uzupełnień z ceramiki skaleniowej, szklanej i hybrydowej nadaje się zestaw **VITA ADIVA LUTING SOLUTIONS**, który jest dostosowany do materiałów VITA.

\* Wskazówka „Opcjonalne etapy procesu / proces napalania”: ceramika skaleniowa i hybrydowa może być osadzona natychmiast po wyfrezowaniu i wypolerowaniu. Dla ceramiki skaleniowej wymienione powyżej etapy procesu są opcjonalne. W zasadzie to samo dotyczy ceramiki hybrydowej, jednak w jej przypadku NIE stosujemy wypalania w piecu! W przypadku tlenku cyrkonu, najpierw przeprowadzamy synteryzację, a następnie charakteryzację/indywidualizację.

Za pomocą jedyne w swoim rodzaju kolornika VITA SYSTEM 3D-MASTER można odpowiednio i systematycznie dobrać i reprodukcować wszystkie naturalne kolory zębów.



**Uwaga:** Nasze produkty powinny być stosowane zgodnie z instrukcją użytkowania. Nie ponosimy żadnej odpowiedzialności za szkody wynikłe na skutek nieprawidłowego stosowania i obsługi. Poza tym zobowiązuje się użytkownika do sprawdzenia przed użyciem czy produkt jest właściwym do zastosowania w danym polu aplikacji. Nie ponosimy odpowiedzialności za szkody jeśli produkt jest stosowany w połączeniu i przy użyciu materiałów i urządzeń pochodzących od innych producentów, a które są niekompatybilne lub nie posiadają autoryzacji do stosowania z naszymi produktami. Skrzynka modułowa VITA nie musi koniecznie wchodzić w skład ww zestawu. Data wydania informacji: 2023-08

Wszystkie dotychczasowe wydania tej broszury informacyjnej tracą swoją ważność z dniem pojawienia się w obiegu aktualnego wydania. Aktualna wersja broszury jest dostępna na stronie internetowej [www.vita-zahnfabrik.com](http://www.vita-zahnfabrik.com)

VITA Easychade® V jest oznaczony zgodnie z Dyrektywą Europejską 2014/35/UE, 2014/30/UE i 2011/65/UE.

# VITA

 VITA Zahnfabrik H. Rauter GmbH & Co.KG  
Spitalgasse 3 · D-79713 Bad Säckingen · Germany  
Tel. +49(0)7761/562-0 · Fax +49(0)7761/562-299  
Hotline: Tel. +49(0)7761/562-222 · Fax +49(0)7761/562-446  
[www.vita-zahnfabrik.com](http://www.vita-zahnfabrik.com) · [info@vita-zahnfabrik.com](mailto:info@vita-zahnfabrik.com)  
 [facebook.com/vita.zahnfabrik](https://facebook.com/vita.zahnfabrik)