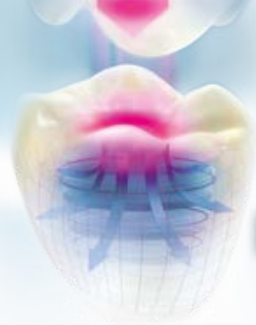


Systemkompatibilität

Stand: 2021-11

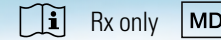


VITA – perfect match.

VITA



Weitere ausführliche Informationen erhalten Sie unter www.vita-enamic.de



Die VITA Zahnfabrik ist nach der Medizinprodukterichtlinie zertifiziert und folgendes Produkt trägt die Kennzeichnung

CE 0124 : VITA ENAMIC®

System- und Softwarevoraussetzungen

VITA ENAMIC:

- **CEREC inLab MC XL, MC X5 (Dentsply Sirona)**
Für die CEREC Software > 4.0 und < 4.2 kann auf der Sirona-Webseite unter www.dentsplysirona.com/de/CERECdownloads ein VITA Material Service Pack CEREC SW 4.0.x heruntergeladen werden. Für die inLab Software > 4.0 und < 4.2 kann auf der Sirona Webseite unter www.dentsplysirona.com/de/inLabdownloads ein VITA Material Service Pack inLab SW 4.0.x heruntergeladen werden.

Um VITA ENAMIC auch mit der kleinen CEREC bzw. inLab Schleifeinheit und mit älteren Software-Versionen < 4.0 schleifen zu können, wählen Sie bitte VITABLOCS Mark II, I 14 bzw. I 10 aus.

VITA ENAMIC multiColor:

- **Hardware:**
CEREC MC, MC X, MC XL Premium Package, Primemill, inLab MC XL und MC X5.
- **Software:**
Ab CEREC 4.5, CEREC Premium (CAM) 4.5, inLab (CAM) 16.1.

- **Schleifmittelzusatz Dentatec** (bezogen auf einen vollen Tank)
 1. CEREC und inLab / 50 ml
 2. CEREC MC, MC X, MC XL, Primemill und inLab MC XL / 75 ml
 3. inLab MC X5/250 ml
- **Ceramill Motion II (Amann Girschbach AG)**
VITA ENAMIC wird mit Amann Girschbach Systemen ab dem Software-Release Ceramill Mind v2.1.9 (XP) v2.3.4 (Win7) und Ceramill Match2 2.1.5 (Win7) verarbeitet.

- **KaVo ARCTICA/Everest (KaVo Dental GmbH)**
VITA ENAMIC ist in der KaVo multiCAD ab Software Version 2.8.0 verfügbar, in der KaVo ARCTICA Engine ab Version 2.5.9 und in der KaVo Everest Engine ab Version 9.3 verarbeitbar. Weitere Informationen finden Sie unter: www.kavo-everest.com
- **IOS Technologies (Glidewell Laboratories)**
VITA ENAMIC ist in der TS150 mit der aktuellsten Version verarbeitbar.
- **PlanMill (D4D Technologies LLC)**
VITA ENAMIC ist auf der PlanMill 30S / 40S mit der aktuellsten Software Version verarbeitbar.

UNIVERSAL-LÖSUNGEN*

- VITA ENAMIC Blocks mit universellem Haltersystem werden für folgende CAD/CAM-Systeme angeboten:
- CORITEC Serie (imes-icore GmbH)
 - CS 3000 (Carestream Inc.)
 - DMG ULTRASONIC Serie (DMG Mori AG)
 - Impression K-/S-Modelle N4 / R5 / S1 / S2 / Z4 (vhf camfacture AG)
 - MILLING UNIT M Serie (Zirkonzahn S.r.l.)
 - Organical Desktop Serie (R+K CAD/CAM Technologie GmbH & Co. KG)
 - DGSHAPE DWX Serie (DGSHAPE Corporation)
 - Röders RXD Serie (Röders GmbH)
 - Zfx Inhouse5x
 - Straumann CARES C series (Institute Straumann AG)

* Der CAD/CAM-Systempartner ist für die Verarbeitung von VITA ENAMIC durch die VITA Zahnfabrik validiert.

Farbliche Charakterisierung

Zur farblichen Charakterisierung (Maltechnik) von Restaurationen aus VITA ENAMIC stehen die VITA AKZENT LC Farben zur Verfügung.

Individualisierung

Zur Individualisierung (Schichttechnik) von Restaurationen aus VITA ENAMIC stehen die Massen des VITA VM LC CREATIVE KIT flow Edition, Art.-Nr. CVLCFCCK zur Verfügung. Bitte beachten Sie die entsprechende Verarbeitungsanleitung.

Politur

Um VITA ENAMIC erfolgreich polieren zu können, wurden spezielle 2-stufige Poliersortimente entwickelt. Hochglanz-Endpolitur bei niedrigster Drehzahl und ohne Wasserkühlung durchführen.

- **Hinweis:** Restaurationen aus VITA ENAMIC dürfen während der Verarbeitung unter keinen Umständen gebrannt werden. Die farbliche Charakterisierung und Individualisierung erfolgt durch Polymerisation.

VITA Zahnfabrik H. Rauter GmbH & Co. KG
Spitalgasse 3 | 79704 Bad Säckingen | Germany
Tel. +49 (0) 7761/ 562-0 | Fax +49 (0) 7761/ 562-299
Hotline: Tel. +49 (0) 7761/ 562-222 | Fax +49 (0) 7761/ 562-446
www.vita-zahnfabrik.com | info@vita-zahnfabrik.com
[facebook.com/vita.zahnfabrik](https://www.facebook.com/vita.zahnfabrik)



VITA AKZENT LC Kit



Art.-Nr. CVLCFCCK / VITA VM LC CREATIVE KIT flow Edition



Art.-Nr. EENPSETCV1 / VITA ENAMIC Polishing Set clinical / für das Winkelstück



Art.-Nr. EENPSETTV1 / VITA ENAMIC Polishing Set technical / für das Handstück



VITA – perfect match.

System compatibility

Date of issue: 2021-11

VITA – perfect match.

VITA



For more information, visit www.vita-enamic.de



VITA Zahnfabrik has been certified in accordance with the Medical Device Directive and the following product bears

the mark **CE 0124** : VITA ENAMIC®

System and software requirements

VITA ENAMIC:

- **CEREC /inLab MC XL, MC X5 (Dentsply Sirona)**
A **VITA Material Service Pack CEREC SW 4.0.x** can be downloaded for **CEREC software versions > 4.0 and < 4.2** from the Sirona website at www.dentsplysirona.com/de/CERECdownloads. For **inLab software versions > 4.0 and < 4.2**, a **VITA Material Service Pack inLab SW 4.0.x** can be downloaded from the Sirona website at www.dentsplysirona.com/de/inLabdownloads.

To mill VITA ENAMIC also in the small CEREC or inLab milling systems and with previous software versions (< 4.0), please select VITABLOCS Mark II, I14 or I10.

VITA ENAMIC *multiColor*:

Hardware requirements:

CEREC MC, MC X and MC XL Premium Package, Primemill, inLab MC XL and MC X5.

Software requirements:

CEREC 4.5 or higher, CEREC Premium (CAM) 4.5 or higher, inLab (CAM) 16.1 or higher.

- **Milling additive - Dentatec** (relating to a full tank)
 1. CEREC and inLab / 50 ml
 2. CEREC MC, MC X, MC XL, Primemill and inLab MC XL / 75 ml
 3. inLab MC X5/250 ml
- **Ceramill Motion II (Amann Girschbach AG)**
VITA ENAMIC is processed with Amann Girschbach systems using software release Ceramill Mind version 2.1.9 (XP) version 2.3.4 (Win7) and Ceramill Match 2 version 2.1.5 (Win7) or later.

- **KaVo ARCTICA/Everest (KaVo Dental GmbH)**
VITA ENAMIC is available in KaVo multiCAD, software version 2.8.0 or higher and can be processed using the KaVo ARCTICA Engine, version 2.5.9 or higher and using the KaVo Everest Engine, version 9.3 or higher. More information is available at: www.kavo-everest.com
- **IOS Technologies (Glidewell Laboratories)**
VITA ENAMIC can be processed in the TS150 milling system using the latest version.
- **PlanMill (D4D Technologies LLC)**
VITA ENAMIC can be processed in the PlanMill 30S / 40S system using the latest software version.

UNIVERSAL SOLUTIONS*

VITA ENAMIC blocks with universal holder system are available for the following CAD/CAM systems:

- CORITEC Series (imes-icore GmbH)
- CS 3000 (Carestream Inc.)
- DMG ULTRASONIC Series (DMG Mori AG)
- Impression K-/S-Modelle N4 / R5 / S1 / S2 / Z4 (vhf camfacture AG)
- MILLING UNIT M Series (Zirkonzahn S.r.l.)
- Organical Desktop Series (R+K CAD/CAM Technologie GmbH & Co. KG)
- DGS SHAPE DWX Series (DGS SHAPE Corporation)
- Röders RXD Series (Röders GmbH)
- Zfx Inhouse5x
- Straumann CARES C series (Institute Straumann AG)

*The CAD/CAM system partner has been validated by VITA Zahnfabrik for processing VITA ENAMIC.

Characterization of the shade

For shade characterization (staining) of VITA ENAMIC restorations, the VITA AKZENT LC stains are available.*

Individualization

The materials of the VITA VM LC CREATIVE Kit flow Edition, Prod. No. CVLFCFK are available for individualizing (layering technique) restorations made from VITA ENAMIC. Please observe the corresponding working instructions.

Polishing

In order to successfully polish VITA ENAMIC, special 2-stage polishing sets were developed. Perform high-gloss final polishing at the lowest speed and without cooling using water.

- ⚠ **Note:** Restorations made from VITA ENAMIC should not be fired during processing under any circumstances. Shade characterization and individualization are performed by way of polymerization.

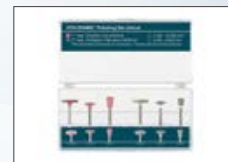
🏢 VITA Zahnfabrik H. Rauter GmbH & Co. KG
Spitalgasse 3 | 79704 Bad Säckingen | Germany
Tel. +49 (0) 7761/ 562-0 | Fax +49 (0) 7761/ 562-299
Technical Hotline: Tel. +49 (0) 7761/ 562-222 | Fax +49 (0) 7761/562-446
www.vita-zahnfabrik.com | info@vita-zahnfabrik.com
📘 facebook.com/vita.zahnfabrik



VITA AKZENT LC Kit



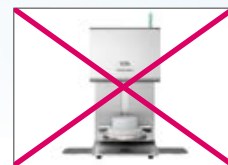
Prod. No. CVLFCFK /
VITA VM LC CREATIVE KIT flow Edition



Prod. No. EENPSETCV1 / VITA ENAMIC
Polishing Set clinical/for the contra-angle



Prod. No. EENPSETTV1 / VITA ENAMIC
Polishing Set technical/for the handpiece



* Availability may vary by country.

VITA – perfect match.

VITA