

VITA AMBRIA® PRESS SOLUTIONS

Risultati di pressatura cromaticamente fedeli, brillanti. Sempre.



VITA Determinazione del colore

VITA Comunicazione del colore

VITA Riproduzione del colore

VITA Controllo del colore



VITA – perfect match.

VITA



CONCETTO E VANTAGGI

VITA AMBRIA® Press solutions è un sistema di ceramica pressabile altamente estetico per risultati naturali e vitali. Oltre alle ottime fedeltà cromatica e dinamica della luce, la ceramica pressabile si distingue anche per la lavorazione efficiente.



▶ VITA AMBRIA –
Brillante. Cromaticamente fedele. Precisa.



VITA AMBRIA® PRESS SOLUTIONS – NATURALE, FEDELE NEI COLORI E AFFIDABILE



VITA AMBRIA –
Sistema di ceramica pressabile
per risultati estetici e duraturi.



Cosa?

- Sistema di ceramica pressabile a base di disilicato di litio rinforzato con biossido di zirconio che assicura risultati altamente estetici e duraturi e nel contempo efficienza di lavorazione

Per cosa?

- Per la realizzazione di ricostruzioni sottili come faccette, inlays/onlays, corone integrali/parziali altamente estetiche e ponti a tre elementi fino al 2. premolare

Con cosa?

- Il sistema di ceramica pressabile comprende grezzi in ceramica pressabile in più livelli di traslucenza (MO/T/HT/ST) e in due misure (S, L), un sistema di cilindri, una massa di rivestimento e un liquido nonché i pistoni di pressatura



UN SISTEMA DI PRESSATURA CON COMPONENTI COORDINATI



VITA AMBRIA®

- Per una lavorazione sempre sicura ed efficiente vi sono componenti di sistema per ogni fase, perfettamente coordinati, dalla massa in rivestimento alla pressatura fino al rivestimento estetico

DETERMINAZIONE
DEL COLORE



MODELLAZIONE



MESSA IN RIVESTIMENTO



PRESSATURA



RIVESTIMENTO*



PITTURA



LUCIDATURA



VITA AMBRIA –
Efficienza con sistema.

*) Fase di processo opzionale: assente in caso di riabilitazioni monolitiche.

VANTAGGI



▶ VITA AMBRIA –
estetica, affascinante,
affidabile e precisa.

Estetica brillante

- Riprodurre un gioco di colori e luci brillante e ricco di sfaccettature grazie ad un materiale dalla traslucenza, opalescenza e fluorescenza naturali.

Cromaticamente fedele

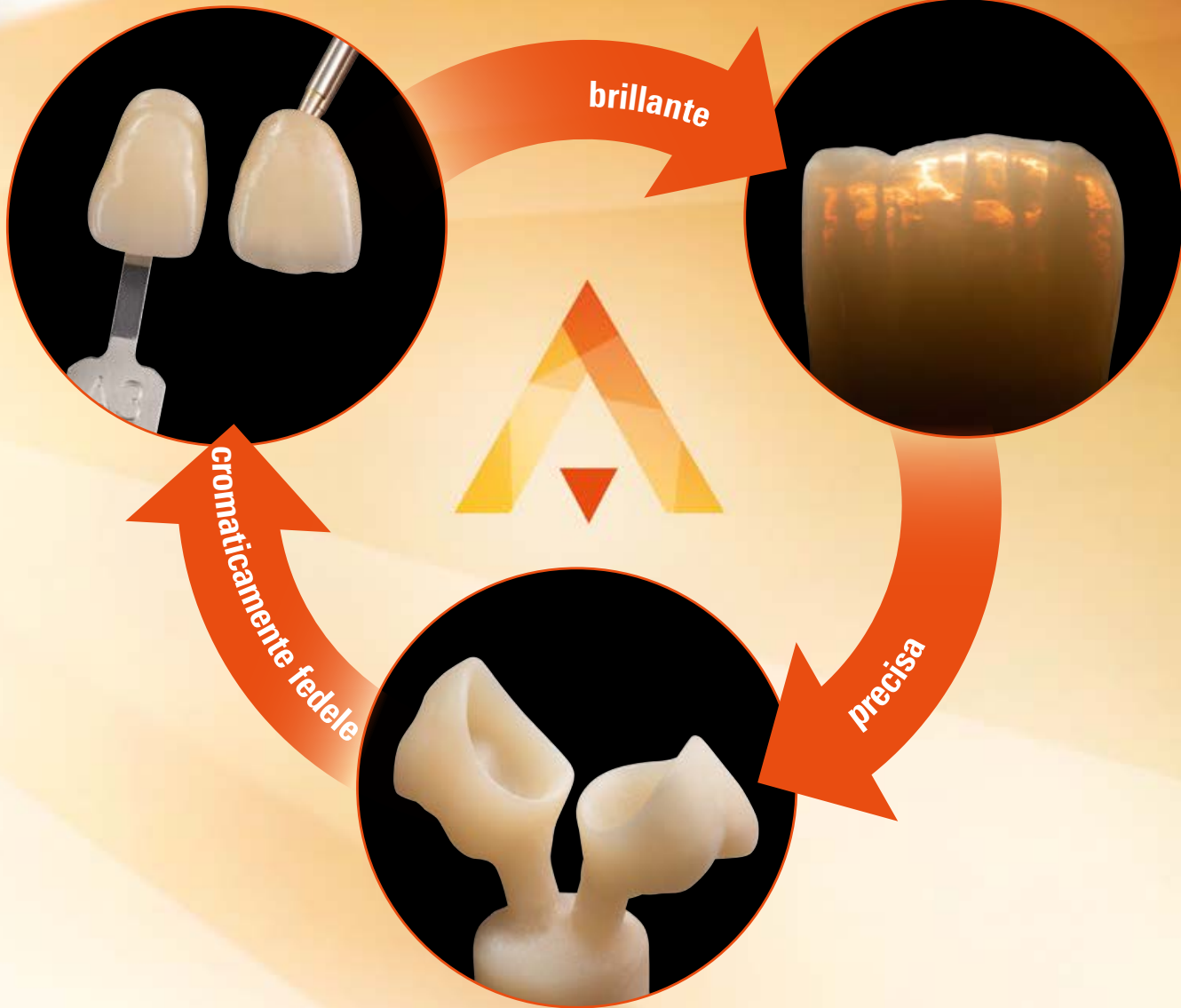
- Riproduzione affidabile dei colori dei denti grazie a grezzi di pressatura dall'ottima fedeltà cromatica e a componenti di sistema perfettamente coordinati tra loro.

Efficiente

- Risparmio di tempo grazie a fasi di lavoro ridotte e a risultati di pressatura accurati, grazie all'interazione ideale tra il materiale e la massa di rivestimento.

Resistente

- L'elevata resistenza (> 550 MPa) grazie alla ceramica di disilicato di litio rinforzata con biossido di zirconio garantisce una grande stabilità delle protesi.



ECCEZIONALE DINAMICA DELLA LUCE PER PROTESI ALTAMENTE ESTETICHE

VITA AMBRIA –
per un gioco di colori ricco
di sfaccettature



VITA AMBRIA®

- Presenta una traslucenza naturale per una trasmissione eccellente della luce
- ha un'opalescenza integrata per un brillante gioco di colori
- Garantisce un'autofluorescenza molto simile a quella in natura per un'affascinante dinamica della luce

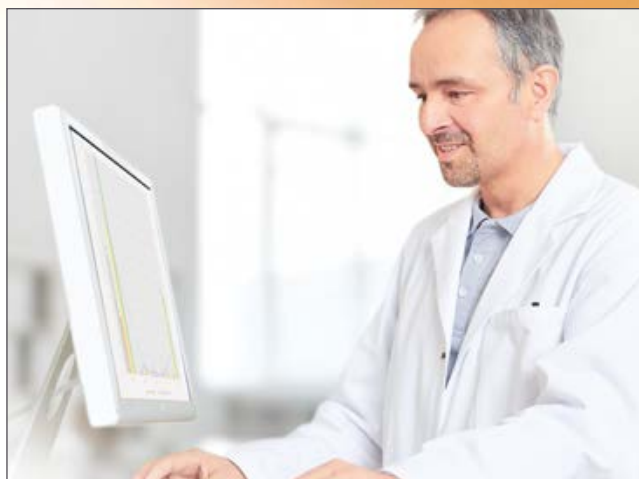


RIPRODUZIONE SICURA ED EFFICIENTE DEL COLORE DEI DENTI



◀ VITA AMBRIA – perfect match.

Sicura resa cromatica grazie a pellets di pressatura con eccellente fedeltà cromatica.



Ricetta cromatica precisa

- Tecniche di misura di alta precisione nello sviluppo e nella produzione dei pellets di pressatura VITA AMBRIA assicurano un'ottima fedeltà cromatica.



Determinazione precisa del colore

- Con i sistemi di determinazione del colore visivi e digitali VITA Zahnfabrik la presa del colore dei denti è altamente precisa.



Riproduzione precisa del colore

- Informazioni precise sul colore dei denti e pellets di pressatura cromaticamente fedeli consentono una riproduzione del colore efficiente e sicura.



RISULTATI PRECISI ED EFFICIENTI



VITA AMBRIA Ceramica pressabile

VITA AMBRIA®

- Consente risultati di pressatura molto precisi perché materiale e massa di rivestimento sono perfettamente coordinati tra loro.
- Risparmio di tempo grazie alle fasi di lavoro ridotte, poiché lo strato di reazione ridotto può essere facilmente rimosso mediante sabbiatura con perle di vetro senza trattamento successivo mediante bagno acido.



VITA AMBRIA Massa di rivestimento e liquido



massa di rivestimento coordinata

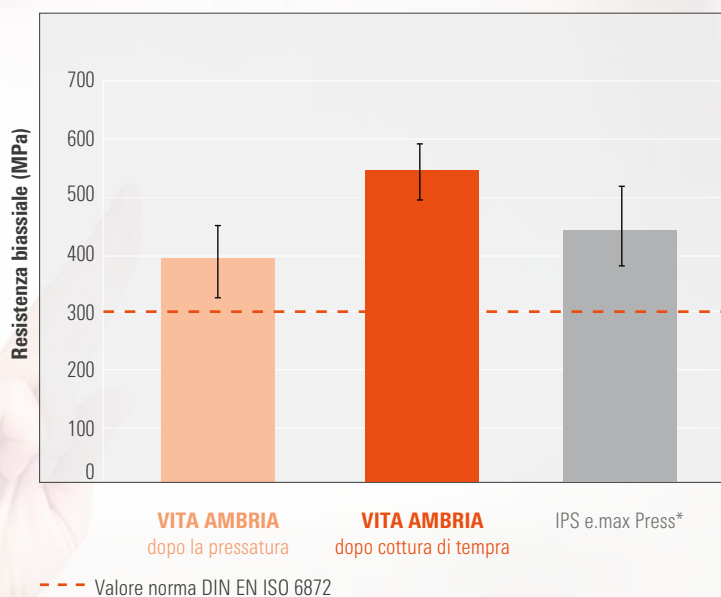


ECCELLENTE STABILITA' E LUCIDABILITA'

1. Stabilità molto elevata per una buona solidità



Resistenza biassiale



Fonte: Studio interno, VITA R&S, Misura resistenza biassiale dei materiali citrati in conformità a ISO 6872 (con geometrie campioni modificate), (Gödiker, 1/2019, [1] v. retro prospetto)
*) Livello di resistenza dopo pressatura. Una cottura di tempra non viene indicata dal produttore.

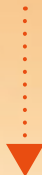
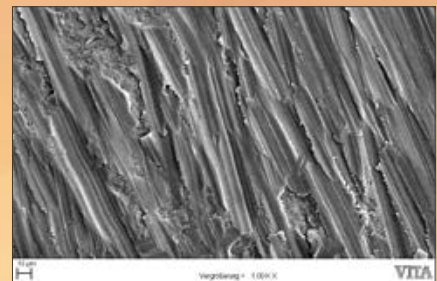
VITA AMBRIA®

- grazie all'elevata stabilità consente di prevedere una'ottima durata clinica nel lungo periodo
- con una resistenza biassiale > 500 MPa in media (dopo Power Glaze) raggiunge un livello di stabilità superiore ai requisiti delle norme

2. Efficiente lucidabilità per un ottimo grado di lucentezza

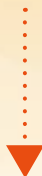
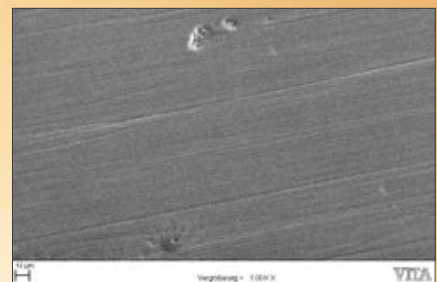
1. Lavorazione con diamantata

Superficie dopo il trattamento con diamantata



2. Lucidatura grossolana

Superficie dopo il trattamento con lucidatori grossolani



3. Lucidatura fine

Superficie dopo il trattamento con lucidatori fini



VITA AMBRIA –
Lucentezza a specchio in modo rapido ed efficiente

Fonte: Studio interno, VITA R&S, immagini SEM delle superfici trattate su campioni VITA AMBRIA, ingrandimento 1.000 x, (Gödiker, 8/2019, [1] v. retro prospetto)

VITA AMBRIA®

- grazie alla struttura omogenea si lucida efficacemente a specchio
- nei test dopo tre fasi di trattamento (lavorazione con diamantata, lucidatura grossolana e fine) presenta superfici lisce, omogenee senza difetti



A close-up, profile view of a man and a woman. The man, on the left, has dark hair and a beard, and is wearing an orange polo shirt. The woman, on the right, has dark hair and is wearing a yellow top. They are both looking towards each other, and the woman's hand is visible at the bottom right, resting on a white surface. The background is bright and out of focus.

SISTEMA E COMPONENTI

I grezzi di pressatura **VITA AMBRIA®** sono disponibili in diverse varianti e colori. Vi sono inoltre numerosi componenti di sistema coordinati. Di seguito l'intera gamma dei materiali disponibili.



VARIANTI, GEOMETRIE E COLORI

VITA AMBRIA Varianti/Colori

Pellet pressabili VITA AMBRIA® per faccette sottili, corone integrali/parziali estetiche e ponti a tre elementi fino al 2. premolare												
Grado di traslucenza				Dimensione				Croma				
<ul style="list-style-type: none"> • Translucent T • High Translucent HT • Super Translucent ST* • Medium Opacity MO* 				Pellet pressabili <ul style="list-style-type: none"> • S • L 				<ul style="list-style-type: none"> • monocromatico 				
VITA classical A1-D4												
Colori	A1	A2	A3	A3,5	B1	B2	B3	C1	C2	C3	D2	D3
Translucent	✓	✓	✓	✓	✓	✓	✓	✓	✓	✓	✓	✓
High Translucent	✓	✓	✓	✓	✓	✓	✓	✓	✓	✓	✓	✓
VITA SYSTEM 3D-MASTER / Bleached Shades												
Colori	0M1	0M3	1M1	1M2	2M1	2M2	3M1	3M2	4M1	4M2		
Translucent	✓	✓	✓	✓	✓	✓	✓	✓	✓	✓	✓	✓
High Translucent	✓	✓	✓	✓	✓	✓	✓	✓	✓	✓	✓	✓
VITA ENAMEL												
Colori	ENL			ENM				ENI				
Super Translucent	✓			✓				✓				
VITA AMBRIA MO												
Colori	MO-0			MO-1				MO-2				
Medium Opacity	✓			✓				✓				

* disponibile solo come pellet S



COMPONENTI DI PRESSATURA COORDINATI



Massa di rivestimento/Liquido

Massa di rivestimento con legante fosfatico idonea per speed con liquido specifica per pellets di pressatura VITA AMBRIA, per un esatto controllo dell'espansione e fluidità.

VITA AMBRIA INVEST

- VITA AMBRIA INVEST P: confezione da 50 x 100 g
- VITA AMBRIA INVEST F: flacone da 1 litro



Sistema Cilindri

Anello e base in silicone per un agevole posizionamento e distacco dei lavori, idoneo per tutte le più comuni unità di pressatura.

- VITA AMBRIA MUFFEL SYSTEM: disponibile da 100 g e 200 g



Pistone di pressatura

Pistone di pressatura monouso per un semplice impiego, senza perdite di tempo per sabbatura e preriscaldamento.

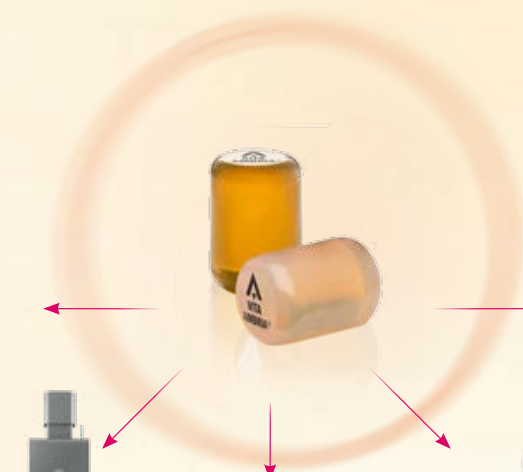
- VITA AMBRIA PLUNGER: confezione da 50 pz. (diametro 13 mm)

COMPONENTI DI SISTEMA DISPONIBILI



Messa in rivestimento

VITA AMBRIA INVEST P + F
VITA AMBRIA MUFFEL SYSTEM



Pittura/Glasura

VITA AKZENT PLUS



Pressatura

VITA VACUMAT 6000 MP
VITA AMBRIA PLUNGER



Lucidatura

VITA CERAMICS
POLISHING SET



Rivestimento estetico

VITA LUMEX AC

SOLUZIONI OTTIMALI NEL PROCESSO DI LAVORAZIONE

Determinazione del colore



- Per la determinazione digitale del colore usate **VITA Easyshade V** e per la determinazione visiva una **scala colori VITA**.

Modellazione



- Per la modellazione usate una cera per modellare o fresare completamente calcinabile.

Messa in rivestimento



- Per la messa in rivestimento usate lo specifico sistema **VITA AMBRIA INVEST P + F** e **VITA AMBRIA MUFFEL SYSTEM**.

Pressatura



- Per la pressatura dei pellet **VITA AMBRIA** usate il forno combinato di cottura/pressatura **VITA VACUMAT 6000 MP** ed il sistema di pistoni monouso **VITA AMBRIA PLUNGER**.

Rivestimento estetico*



- Per il rivestimento estetico di ricostruzioni in **VITA AMBRIA** usate la specifica ceramica **VITA LUMEX AC**.

Caratterizzazione Glasura



- Per la caratterizzazione e glasura delle riabilitazioni usate supercolori/masse glasura **VITA AKZENT Plus**.

Lucidatura



- Per lucidare i restauri si raccomanda **VITA CERAMICS Polishing Set**.

Fissaggio



- Per il fissaggio adesivo e autoadesivo dei restauri sono disponibili le **VITA ADIVA LUTING SOLUTIONS**.

*) Opzionale: il rivestimento con VITA LUMEX AC è una fase procedurale opzionale e non si esegue nel concetto di riabilitazione monolitica.

SIAMO A VOSTRA DISPOSIZIONE

Per ulteriori informazioni sui prodotti e la lavorazione consultare anche www.vita-zahnfabrik.com



Hotline Supporto vendite

Il team del Servizio clienti è a vostra disposizione per ordini, richieste sulle forniture, dati di prodotto e materiali informativi.

► Tel. +49 (0) 7761 / 56 28 84
Fax +49 (0) 7761 / 56 22 99
8.00 - 17:00
Mail info@vita-zahnfabrik.com



Hotline tecnica

Per chiarimenti tecnici sulle soluzioni di prodotto VITA potete contattare il team di assistenza tecnica.

► Tel. +49 (0) 7761/56 22 22
Fax +49 (0) 7761/56 24 46
8.00 - 17.00
Mail info@vita-zahnfabrik.com



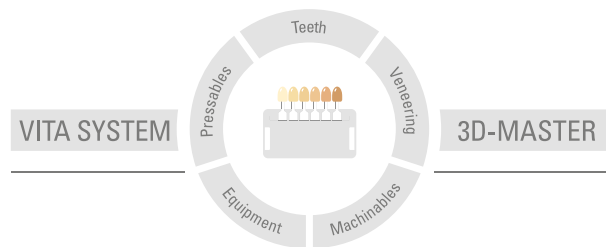
Per ulteriori informazioni su VITA AMBRIA consultare:
www.vita-zahnfabrik.com/ambria

1. Referenze

1. Studi interni, R&S VITA:

VITA Zahnfabrik H. Rauter GmbH & Co. KG
Dipartimento Ricerca & Sviluppo
Spitalgasse 3
79713 Bad Säckingen
Ing. Michael Gödiker, Direttore di progetto R&S, Bad Säckingen

Per dati dettagliati sui test consultare la documentazione tecnico-scientifica
VITA AMBRIA® PRESS SOLUTIONS
Download: www.vita-zahnfabrik.com/ambria



Avvertenza: I nostri prodotti vanno utilizzati in conformità alle istruzioni d'uso. Non assumiamo responsabilità per danni che si verificano in conseguenza di incompetenza nell'uso o nella lavorazione. L'utilizzatore è inoltre tenuto a verificare, prima dell'utilizzo, l'idoneità del prodotto per gli usi previsti. Escludiamo qualsiasi responsabilità se il prodotto viene utilizzato in combinazioni non compatibili o non consentite con materiali o apparecchiature di altri produttori e ne consegue un danno. La VITA Modulbox non è necessariamente parte integrante del prodotto. Data di questa informazione per l'uso: 2024-04

Con la pubblicazione di queste informazioni per l'uso tutte le versioni precedenti perdono validità. La versione attuale è disponibile nel sito www.vita-zahnfabrik.com

VITA Zahnfabrik è certificata e i seguenti prodotti sono marcati

CE 0124

VITA AMBRIA®, VITA LUMEX® AC, VITA AKZENT® PLUS

I prodotti/sistemi di altri produttori citati in questo documento sono marchi registrati dei rispettivi produttori.

MD

VITA

VITA Zahnfabrik H. Rauter GmbH & Co.KG
Spitalgasse 3 · 79713 Bad Säckingen · Germany
Tel. +49(0)7761/562-0 · Fax +49(0)7761/562-299
Hotline: Tel. +49(0)7761/562-222 · Fax +49(0)7761/562-446
www.vita-zahnfabrik.com · info@vita-zahnfabrik.com
[facebook.com/vita.zahnfabrik](https://www.facebook.com/vita.zahnfabrik)