

# VITA AMBRIA® PRESS SOLUTIONS

De brillantes pressées respectant fidèlement les couleurs. Toujours.



Détermination de la couleur VITA

Communication de la couleur VITA

Reproduction de la couleur VITA

Contrôle de la couleur VITA



VITA – perfect match.

**VITA**

A close-up, soft-focus photograph of a woman's face, showing her eyes and a slight smile. A bright yellow highlight is visible in her hair. The background is a plain, light-colored wall.

## CONCEPT ET AVANTAGES

**VITA AMBRIA®** Press solutions est un système de céramique pressée hautement esthétique pour des résultats d'une vitalité naturelle. La céramique pressée, d'une très grande fidélité chromatique et d'une dynamique de lumière élevée, se distingue également par une mise en œuvre efficace.



▶ VITA AMBRIA –  
Brillance. Fidélité chromatique.  
Précision d'adaptation.

## VITA AMBRIA® PRESS SOLUTIONS – NATUREL, FIDÉLITÉ CHROMATIQUE ET FIABILITÉ



VITA AMBRIA –  
Système de céramique  
pressée pour des résultats  
esthétiques et stables.



### Quoi ?

- Système de céramique pressée en céramique vitreuse à base de disilicate de lithium dopée au dioxyde de zirconium pour des résultats hautement esthétiques et stables tout en permettant une mise en œuvre efficace.

### Pour quoi ?

- Pour la fabrication de reconstitutions délicates comme les facettes, les inlays/onlays ou les couronnes totales ou partielles hautement esthétiques et de bridges à trois éléments jusqu'à la seconde prémolaire.

### Avec quoi ?

- Le système de céramique pressée comprend des lingotins en céramique pressée en plusieurs degrés de translucidité (MO, T, HT, ST) et deux tailles (S, L), un système de moufle, le revêtement et son liquide de mélange, ainsi que des pistons de pressée.



## LE SYSTÈME DE PRESSÉE AUX COMPOSANTS ADAPTÉS



### VITA AMBRIA®

- Pour obtenir chaque fois une mise en œuvre fiable et efficace, il existe pour chaque phase des composants système idéalement assortis, de la mise en revêtement à la pressée sans oublier la stratification.



DÉTERMINATION DE LA COULEUR



MODELAGE



MISE EN REVÊTEMENT



PRESSÉE



STRATIFICATION\*



MAQUILLAGE



POLISSAGE



VITA AMBRIA –  
L'efficacité d'un système.

\*) Phase facultative du processus : n'a pas lieu en cas de restaurations monolithiques.

## LES AVANTAGES



▶ VITA AMBRIA –  
Une esthétique fascinante au  
résultat précis et fiable.

### Esthétique brillante

- Reproduire le jeu de couleurs et de lumière brillant et riche en facettes grâce à un matériau d'une translucidité, d'une opalescence et d'une fluorescence naturelles.

### Fidélité chromatique

- Une reproduction fiable de la couleur des dents grâce à des lingotins d'une très grande fidélité chromatique et des composants parfaitement adaptés les uns aux autres.

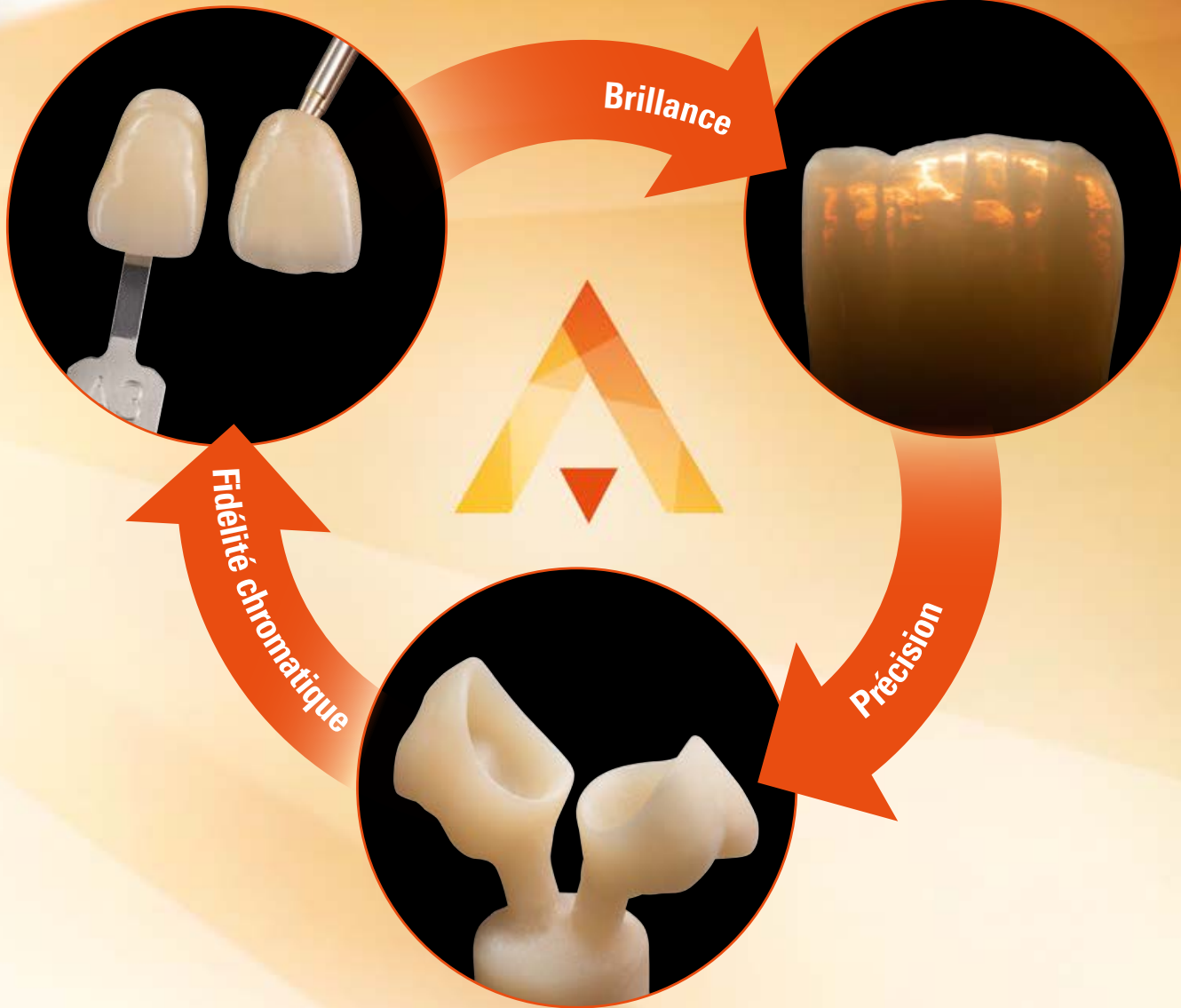
### Efficacité

- Gain de temps grâce à des étapes de travail réduites et des résultats de pressée parfaitement ajustés, grâce à une adéquation idéale entre le matériau et le revêtement.

### Résistance

- La résistance élevée (> 550 MPa) grâce à la céramique au disilicate de lithium renforcée au dioxyde de zirconium permet de réaliser des restaurations très résistantes.





## DYNAMIQUE DE LUMIÈRE EXCEPTIONNELLE POUR DES RESTAURATIONS HAUTEMENT ESTHÉTIQUES

VITA AMBRIA –  
Pour un jeu de lumière et de  
couleur riche en facettes

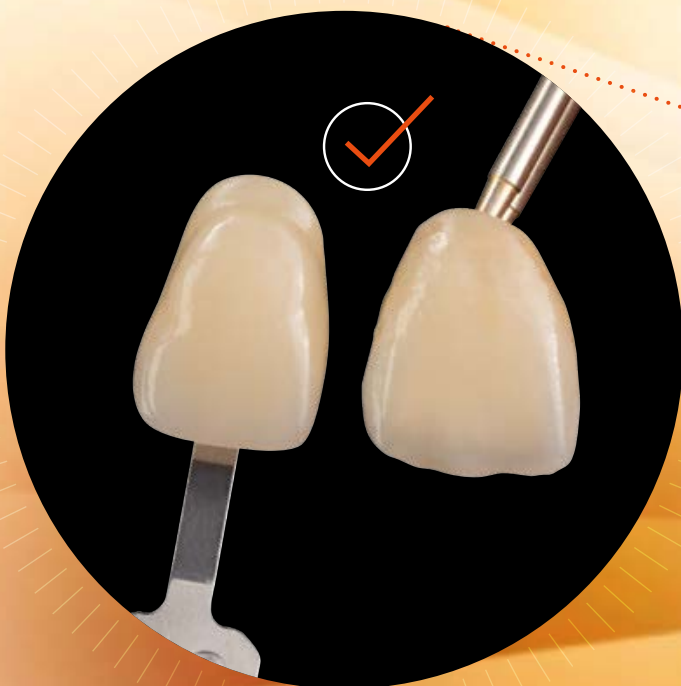


### VITA AMBRIA®

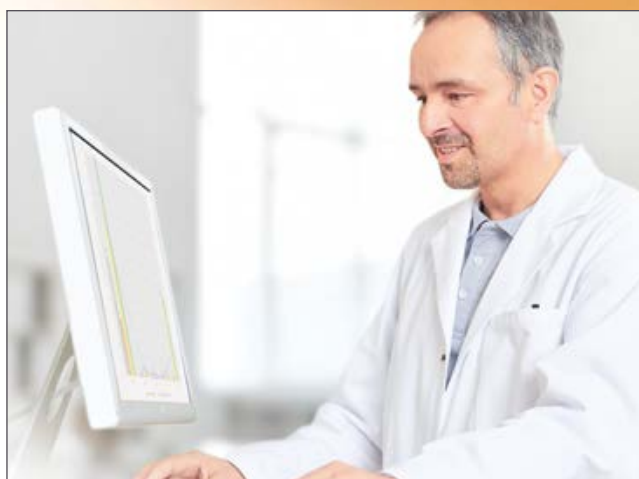
- affiche une translucidité à l'effet naturel pour une transmission exceptionnelle de la lumière,
- dispose d'une opalescence intégrée pour un jeu chromatique d'une parfaite brillance,
- offre une fluorescence intrinsèque proche de la nature pour une dynamique lumineuse fascinante.



## REPRODUIRE LES COULEURS DE DENTS DE MANIÈRE FIABLE ET EFFICACE



◀ **VITA AMBRIA – La concordance parfaite.**  
Rendu des couleurs fiable grâce à des lingotins d'une fidélité chromatique exceptionnelle.



### Formule de couleur précise

- Un procédé technique de mesure d'une grande précision permet d'obtenir une fidélité chromatique exceptionnelle au développement et à la production des lingotins de pressée VITA AMBRIA.



### Détermination précise de la couleur

- Les systèmes visuels et numériques de détermination des couleurs de VITA Zahnfabrik permettent une détermination hautement précise des couleurs des dents.



### Reproduction de couleur précise

- Des informations sur la couleur des dents précises et des lingotins fidèles aux couleurs fournissent une reproduction rationnelle et fiable des couleurs.

## RÉSULTATS PRÉCIS ET EFFICACES



VITA AMBRIA céramique pressée

### VITA AMBRIA®

- autorise des pressées d'une grande précision grâce à une couche de réaction minimisée étant donné la parfaite adaptation des matériaux de restauration et de mise en revêtement,
- permet un gain de temps grâce à la réduction des étapes de travail, car la faible couche de réaction peut être facilement éliminée par sablage avec des billes de verre sans traitement ultérieur au moyen d'un bain d'acide.



Matériau de revêtement et liquide de mélange VITA AMBRIA



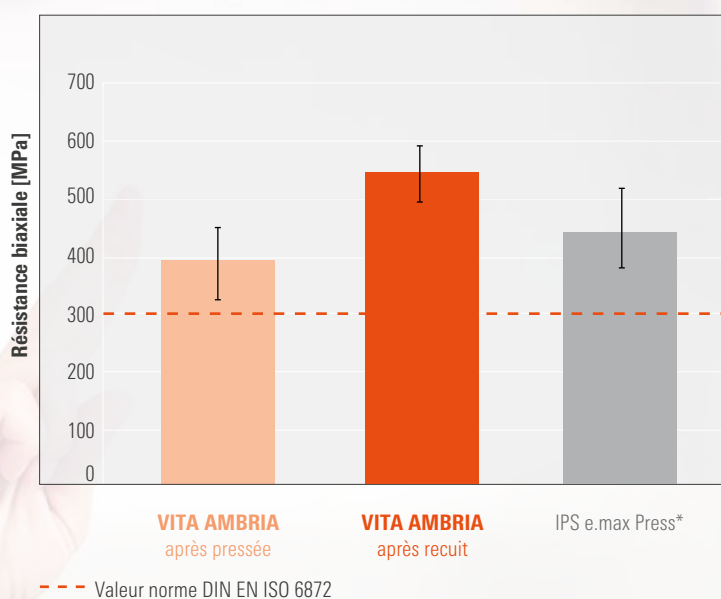
Matériau de revêtement adapté

## EXCELLENTE STABILITÉ ET FACILITÉ DE POLISSAGE

### 1. Très grande résistance pour une très bonne stabilité



Résistance biaxiale



Source : Étude interne, VITA F&E, mesure de la résistance biaxiale des matériaux susindiqués conformément à la norme ISO 6872 (avec géométrie d'échantillons modifiée) (Gödiker, 1/2019, [1] cf. verso du prospectus)  
\*) Niveau de résistance après la pressée. Le fabricant n'indique pas de traitement par recuit.

#### VITA AMBRIA®

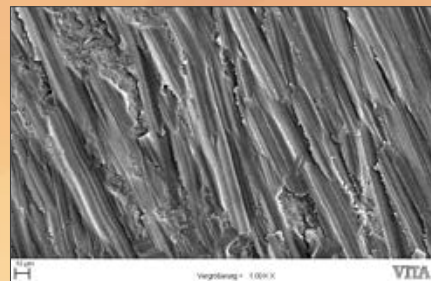
- du fait de sa très grande résistance, le matériau permet d'escompter une grande durabilité clinique à long terme,
- atteint avec une résistance biaxiale > 550 MPa en moyenne (après Power Glaze) un niveau de résistance supérieure aux exigences normatives.



## 2. Facilité de polissage efficace donnant un très bon degré de brillance

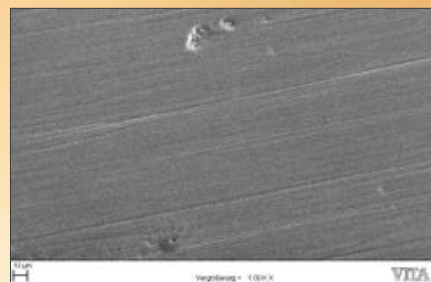
### 1. Finition au diamant

La surface après pressée est à travailler à la fraise diamantée



### 2. Polissage grossier

Surface après usinage au polissoir grossier



### 3. Polissage fin

Surface de finition au polissoir fin



Source : Étude interne, VITA F&E, photos REM de la surface usinée d'échantillon VITA AMBRIA, grossissement x 1 000, (Gödiker, 8/2019, [1] cf. verso du prospectus)

**VITA AMBRIA –**  
Obtenir une haute brillance rapidement et efficacement.

### VITA AMBRIA®

- autorise un polissage haute brillance très efficace grâce à une structure homogène,
- présente des surfaces lisses et homogènes sans défauts aux tests après trois phases de travail (finition au diamant, polissages grossier et fin).



A close-up, side-profile photograph of a man and a woman. The man, on the left, has dark hair and a beard, and is wearing an orange polo shirt. The woman, on the right, has dark hair and is wearing a yellow top. They are both looking towards the right side of the frame. The background is bright and out of focus.

## SYSTÈME ET COMPOSANTS

**VITA AMBRIA®** Lingotins de pressée disponibles dans une grande variété et de nombreuses couleurs. Il existe par ailleurs de nombreux composants système parfaitement adaptés. Découvrez maintenant toute la gamme de matériaux disponibles.



### SYSTEMKOMPONENTEN

**Einbetten**  
VITA-AUSBAU INVEST-F  
VITA-AUSBAU INVEST-SYSTEM

**Präsen**  
VITA-ALZINAT DRUM  
VITA-AUSBAU PLUNGER



**Polieren**  
VITA-SPIRIT  
Polierinstrumente



**Verblenden**  
VITA-LUMEX-AC



**Bemalen/Glasieren**  
VITA-ACCENT PLUS

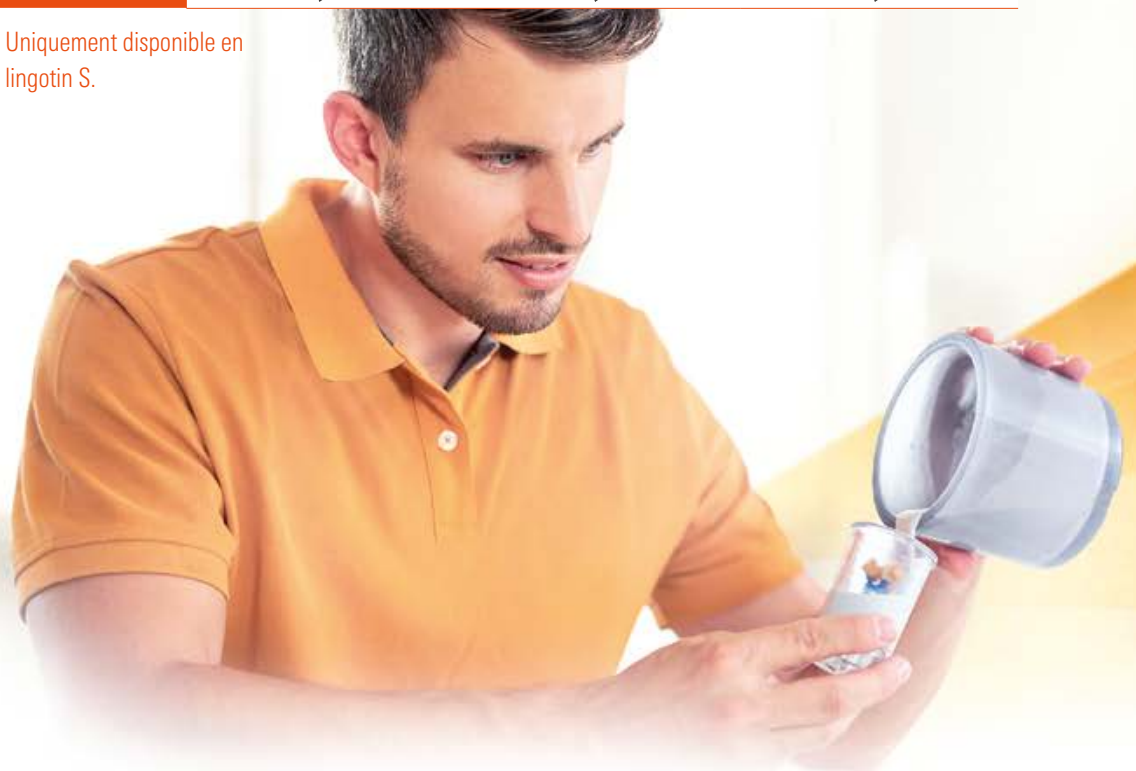


## APERÇU DES VARIANTES, DIMENSIONS ET COULEURS

VITA AMBRIA Variantes / Couleurs

VITA AMBRIA Lingotins de pressée												
Pour des facettes délicates, des couronnes anatomiques ou partielles esthétiques et des bridges à trois éléments jusqu'à la 2 <sup>e</sup> prémolaire												
Degré de translucidité				Taille				Saturation				
<ul style="list-style-type: none"> <li>• Translucent T</li> <li>• High Translucent HT</li> <li>• Super Translucent ST*</li> <li>• Medium Opacity MO*</li> </ul>				<b>Lingotins de pressée</b> <ul style="list-style-type: none"> <li>• S</li> <li>• L</li> </ul>				<ul style="list-style-type: none"> <li>• Mono-chromatique</li> </ul>				
VITA classical A1–D4												
Couleurs	A1	A2	A3	A3,5	B1	B2	B3	C1	C2	C3	D2	D3
Translucent	✓	✓	✓	✓	✓	✓	✓	✓	✓	✓	✓	✓
High Translucent	✓	✓	✓	✓	✓	✓	✓	✓	✓	✓	✓	✓
VITA SYSTEM 3D-MASTER / Bleached Shades												
Couleurs	0M1	0M3	1M1	1M2	2M1	2M2	3M1	3M2	4M1	4M2		
Translucent	✓	✓	✓	✓	✓	✓	✓	✓	✓	✓	✓	✓
High Translucent	✓	✓	✓	✓	✓	✓	✓	✓	✓	✓	✓	✓
VITA ENAMEL												
Couleurs	ENL			ENM				ENI				
Super Translucent	✓			✓				✓				
VITA AMBRIA MO												
Couleurs	MO-0			MO-1				MO-2				
Medium Opacity	✓			✓				✓				

\* Uniquement disponible en lingotin S.



## COMPOSANTS DE PRESSÉE ADAPTÉS



### Revêtement / Liquide

Revêtement à liant phosphate à enfournement rapide, avec liquide de mélange pour un contrôle idéal de l'expansion et une parfaite coulabilité, parfaitement adapté aux lingotins de pressée VITA AMBRIA. VITA AMBRIA INVEST

- VITA AMBRIA INVEST P : disponible par boîte de 50 x 100 g
- VITA AMBRIA INVEST F : disponible en bouteille de 1 litre



### Système de moufle

Cylindre et socle pour faciliter le positionnement et le démoulage pour toute unité de pressée courante.

- VITA AMBRIA MUFFEL SYSTEM : disponible en tant que système de moufle de 100 et 200 g



### Piston de pressée

Piston de pressée à usage unique pour un maniement facile, sans sablage ni préchauffage fastidieux.

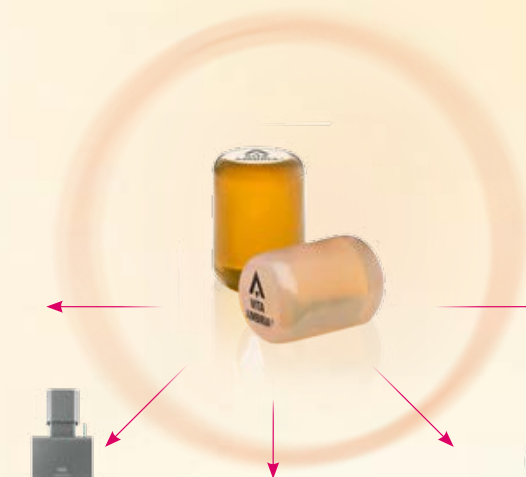
- VITA AMBRIA PLUNGER : disponible en boîte de 50 unités (diamètre 13 mm)

## COMPOSANTS DU SYSTÈME DISPONIBLES



### Mise en revêtement

VITA AMBRIA INVEST P + F  
VITA AMBRIA MUFFEL SYSTEM



### Maquillage/Glaçage

VITA AKZENT PLUS



### Pressée

VITA VACUMAT 6000 MP  
VITA AMBRIA PLUNGER



### Polissage

VITA CERAMICS  
POLISHING SET



### Stratification

VITA LUMEX AC

## DES SOLUTIONS OPTIMALES POUR LE PROCESSUS DE MISE EN ŒUVRE

### Détermination de la couleur



- Utilisez le **VITA Easyshade V** pour la détermination numérique de la couleur et **un teintier VITA** pour la détermination visuelle de la couleur.

### Modelage



- Utilisez une cire de modelage ou de fraisage calcinable pour le modelage.

### Mise en revêtement



- Utilisez le système de matériau de revêtement adapté **VITA AMBRIA INVEST P + F** et le **VITA AMBRIA MUFFEL SYSTEM** pour la mise en revêtement.

### Pressée



- Utilisez l'unité de pressée combi **VITA VACUMAT 6000 MP** et le piston de pressée **VITA AMBRIA PLUNGER** pour la pressée des lingotins **VITA AMBRIA**.

### Stratification\*



- Stratifiez vos reconstitutions avec la céramique cosmétique **VITA LUMEX AC** parfaitement adaptée à **VITA AMBRIA**.

### Caractérisation / Glaçure\*



- Caractérisez et glacez vos restaurations avec les colorants/ matériaux de glaçage **VITA AKZENT Plus**.

### Polissage



- Polissez les restaurations avec le **VITA CERAMICS Polishing Set** préconisé.

### Collage



- Collez la restauration par collage adhésif ou auto-adhésif avec **VITA ADIVA LUTING SOLUTIONS**.

\*) Option : la stratification avec VITA LUMEX AC est une étape de processus facultative et n'a pas lieu dans un concept de restauration monolithique.

## NOUS NOUS FAISONS UN PLAISIR DE VOUS AIDER

Pour de plus amples informations sur les produits et leur mise en œuvre, consultez le site [www.vita-zahnfabrik.com](http://www.vita-zahnfabrik.com)



### Assistance téléphonique pour les ventes

L'équipe du service commercial interne est à votre disposition pour enregistrer les commandes et pour toute question concernant la livraison, les données des produits et les supports publicitaires.

► Téléphone +49 (0) 7761 / 56 28 84  
Fax +49 (0) 7761 / 56 22 99  
8 h à 17 h HEC  
Courriel [info@vita-zahnfabrik.com](mailto:info@vita-zahnfabrik.com)



### Assistance technique

Pour les questions techniques concernant les solutions produits VITA, veuillez contacter notre équipe de l'assistance téléphonique.

► Téléphone +49 (0) 7761/56 22 22  
Fax +49 (0) 7761/56 24 46  
8 h à 17 h (HEC)  
Courriel [info@vita-zahnfabrik.com](mailto:info@vita-zahnfabrik.com)



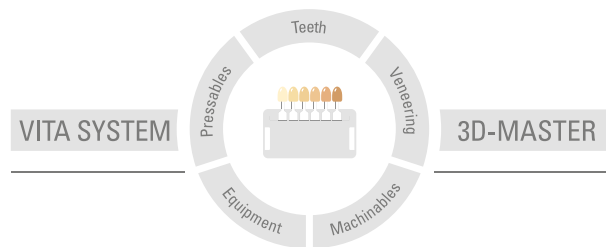
Pour de plus amples informations sur VITA AMBRIA, consultez le site : [www.vita-zahnfabrik.com/ambria](http://www.vita-zahnfabrik.com/ambria)

#### 1. Références

##### 1. Recherches internes, VITA R&D :

VITA Zahnfabrik H. Rauter GmbH & Co. KG  
Département recherche et développement  
Spitalgasse 3  
79713 Bad Säckingen  
Michael Gödiker, ingénieur diplômé, chef de projet R&D, Bad Säckingen

Voir la documentation technique scientifique pour les données détaillées des tests  
VITA AMBRIA® PRESS SOLUTIONS  
Téléchargement sur [www.vita-zahnfabrik.com/ambria](http://www.vita-zahnfabrik.com/ambria)



**N.B.** Nos produits doivent être mis en œuvre selon le mode d'emploi. Notre responsabilité n'est pas engagée pour les dommages résultant d'une manipulation ou d'une mise en œuvre incorrectes. En outre, l'utilisateur est tenu de vérifier, avant utilisation, que le produit est approprié à l'usage prévu. Notre responsabilité ne peut être engagée si le produit est mis en œuvre avec des matériaux et des appareils d'autres marques, non adaptés ou non autorisés et qu'il en résulte un dommage. Le VITA Modulbox n'est pas un composant obligatoire du produit. Date d'édition : 2024-04

Cette nouvelle édition de notice rend caduque toutes les versions antérieures. La version la plus récente se trouve toujours sur le site [www.vita-zahnfabrik.com](http://www.vita-zahnfabrik.com)

VITA Zahnfabrik est certifiée et les produits suivants portent le marquage

**CE 0124**:

**VITA AMBRIA®**, **VITA LUMEX® AC**, **VITA AKZENT® PLUS**

Les produits/systèmes d'autres fabricants cités dans ce document sont des marques déposées des fabricants respectifs.



# VITA

 VITA Zahnfabrik H. Rauter GmbH & Co.KG  
Spitalgasse 3 · 79713 Bad Säckingen · Germany  
Tel. +49(0)7761/562-0 · Fax +49(0)7761/562-299  
Hotline: Tel. +49(0)7761/562-222 · Fax +49(0)7761/562-446  
[www.vita-zahnfabrik.com](http://www.vita-zahnfabrik.com) · [info@vita-zahnfabrik.com](mailto:info@vita-zahnfabrik.com)  
 [facebook.com/vita.zahnfabrik](https://facebook.com/vita.zahnfabrik)