

VITA

Guida Rapida all'uso



VITA Easyshade® V

Determinazione del colore ottimale.
Massima sicurezza.





Indice

- 1 Installare**
 - 1.1 Installare l'app VITA mobileAssist+..... 4
- 2 Concedere**
 - 2.1 Concedere le autorizzazioni per Bluetooth, posizione e fotocamera ... 5
 - 2.2 Concedere le autorizzazioni per posizione e Bluetooth..... 5
 - 2.3 Concedere le autorizzazioni per la fotocamera..... 6
 - 2.4 Concedere le autorizzazioni per il salvataggio di foto e video..... 7
- 3 Bluetooth**
 - 3.1 Attivare il Bluetooth sul VITA Easyshade V 8
 - 3.2 Attivare il Bluetooth sul dispositivo Android 8
- 4 Connessioni**
 - 4.1 Collegare il VITA Easyshade V all'app..... 9
- 5 Trasferire i dati misurati**
 - 5.1 Trasferire i dati misurati 10

1. Installare

1.1 Installare l'app VITA mobileAssist+

- Aprire Google Play Store su un dispositivo Android.
- Cercare „VITA mobileAssist+“.
- Scaricare e installare l'app.

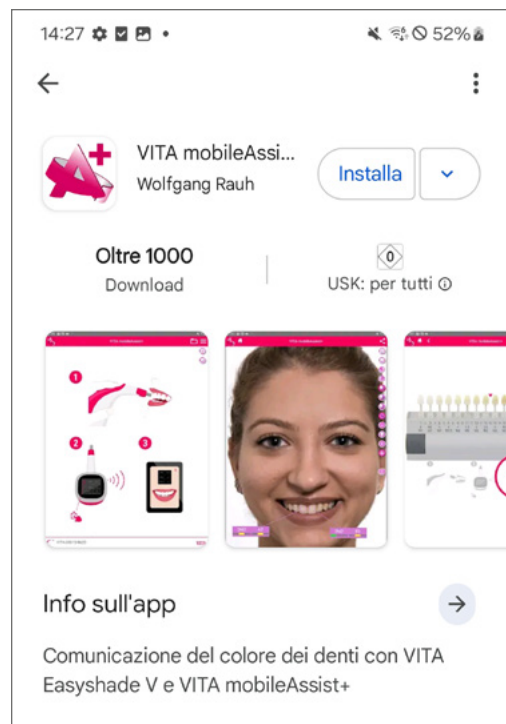


Figura 1

2. Concedere

2.1. Concedere le autorizzazioni per Bluetooth, posizione e fotocamera

All'avvio dell'app VITA mobileAssist+ viene chiesto di concedere diverse autorizzazioni che sono necessarie per consentirle di trovare il dispositivo VITA Easyshade V e connettersi via Bluetooth.

2.2. Concedere le autorizzazioni per posizione e Bluetooth

Dopo aver aperto l'app e aver fatto clic sull'immagine del VITA Easyshade V nella parte inferiore, compaiono le seguenti richieste:

- Viene visualizzata una finestra con la domanda: „**Consentire a mobileAssist+ di accedere alla posizione del dispositivo?**“.
- Fare clic su „**Consenti solo mentre l'app è in uso**“, in modo che l'app possa trovare il dispositivo VITA Easyshade V.
- In alternativa è possibile selezionare „**Solo questa volta**“ per visualizzare ogni volta una richiesta.
- Automaticamente compare quindi un'altra finestra, con la domanda: „**Consentire ai dispositivi mobileAssist+ di trovare, connettersi e determinare la posizione relativa dei dispositivi nelle vicinanze?**“.
- Fare clic su „**Consenti**“ per fare in modo che l'app possa trovare il dispositivo VITA Easyshade V e connettersi via Bluetooth.



Figura 2: Concedere le autorizzazioni per posizione e Bluetooth

2. Concedere

2.3. Concedere le autorizzazioni per la fotocamera



Figura 3: Concedere le autorizzazioni per la fotocamera

- Questa richiesta compare solo quando si fa clic all'interno dell'app sul simbolo della fotocamera per acquisire un'immagine o un video.
- Facendo clic sul simbolo della fotocamera, compare la domanda: **„Consentire a mobileAssist+ di registrare immagini e video?“**.
 - Fare clic su **„Consenti solo mentre l'app è in uso“**, in modo che l'app possa accedere alla fotocamera e scattare fotografie.

2.4. Concedere le autorizzazioni per il salvataggio di foto e video

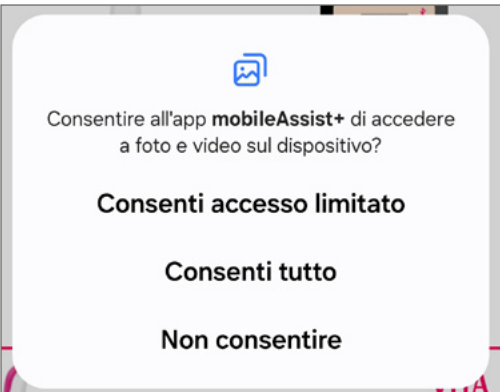


Figura 4: Concedere le autorizzazioni per il salvataggio di foto e video

- Per utilizzare le fotografie all'interno dell'app, viene visualizzata un'ulteriore richiesta quando si fa clic sul simbolo della foto all'interno dell'app:
- Viene visualizzata una finestra con la domanda: **„Consentire a mobileAssist+ di accedere a fotografie e video su questo dispositivo?“**.
 - Selezionare **„Concedi l'accesso limitato“** per consentire l'accesso solo a determinate fotografie.
 - Oppure **„Concedi l'accesso completo“** se si desidera che l'app acceda a tutte le fotografie e i video.

Avvertenza importante

In caso di problemi di connessione, accertarsi che le autorizzazioni per Bluetooth, posizione, fotocamera e accesso a fotografie e video siano attivate. Per le autorizzazioni vengono visualizzate al massimo due richieste di accesso. Se si seleziona „Non consentire“, l'app non chiede nuovamente l'autorizzazione. In questo caso bisogna attivare manualmente l'autorizzazione attraverso le impostazioni del dispositivo.

Come modificare le autorizzazioni in un secondo momento:

Impostazioni ⇒ **Applicazioni (o Applicazioni e notifiche)** ⇒ **mobileAssist+** ⇒ **Autorizzazioni**

Attivare le necessarie autorizzazioni:

- Posizione ⇒ „Consenti l'accesso solo durante l'utilizzo dell'app“
- Dispositivi nelle vicinanze ⇒ „Consenti“
- Fotocamera ⇒ „Consenti l'accesso solo durante l'utilizzo dell'app“
- Fotografie e video ⇒ „Concedi sempre l'accesso completo“

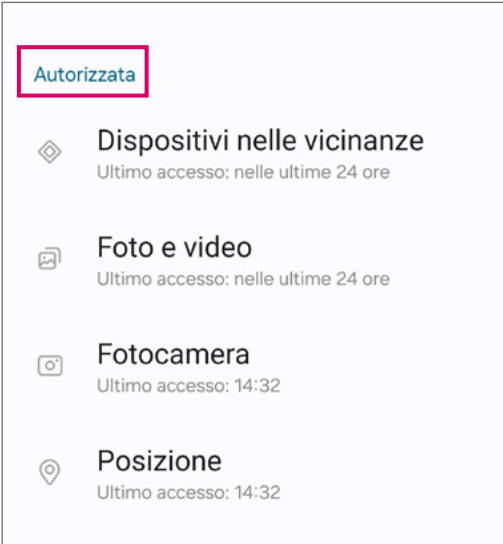
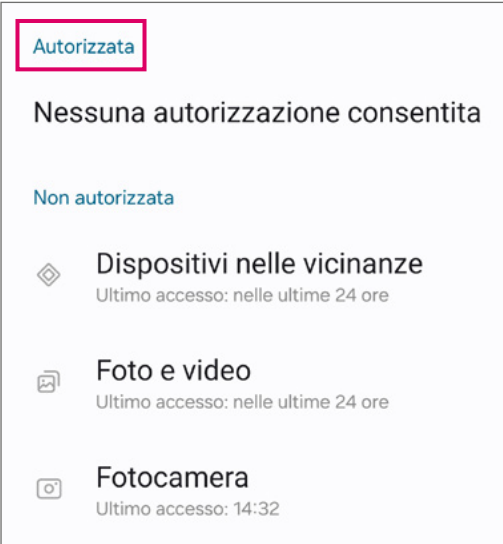


Figura 5: Modificare le autorizzazioni in un secondo momento

3. Bluetooth

3.1. Attivare il Bluetooth sul VITA Easyshade V

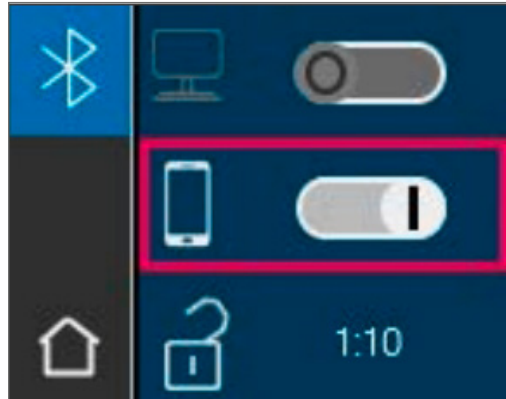


Figura 6: Attivare il Bluetooth sul VITA Easyshade V

- Attivare il **VITA Easyshade V**.
- Accedere al menu del Bluetooth del dispositivo.
- Spostare il cursore centrale verso destra per attivare il Bluetooth.
- Il simbolo del lucchetto si apre automaticamente e il dispositivo diventa visibile per 2 minuti.
- Nel caso in cui il simbolo del lucchetto resti chiuso, fare clic su di esso per rendere visibile il dispositivo.

3.2. Attivare il Bluetooth sul dispositivo Android

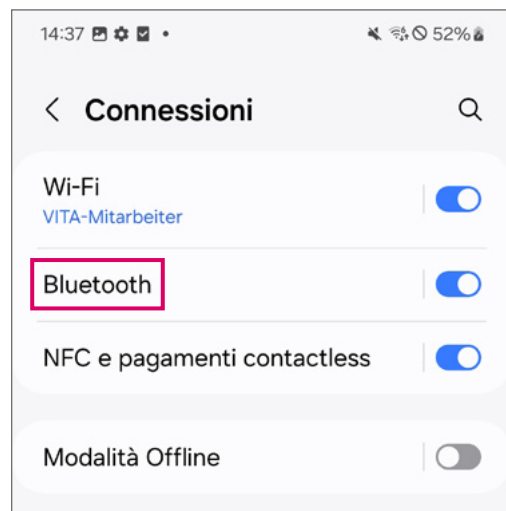


Figura 7: Attivare il Bluetooth sul dispositivo Android

- Aprire le impostazioni del dispositivo Android.
- Fare clic su Connessioni.
- Attivare il Bluetooth.

4. Connessioni

4.1. Collegare il VITA Easyshade V all'app

- Avviare l'app VITA mobileAssist+.
- Fare clic sull'immagine del VITA Easyshade V nella parte inferiore.
- Selezionare il dispositivo dall'elenco.
⇒ Il numero di serie si trova sul lato inferiore della stazione di ricarica.
- Attendere fino a che la connessione non sarà stabilita.

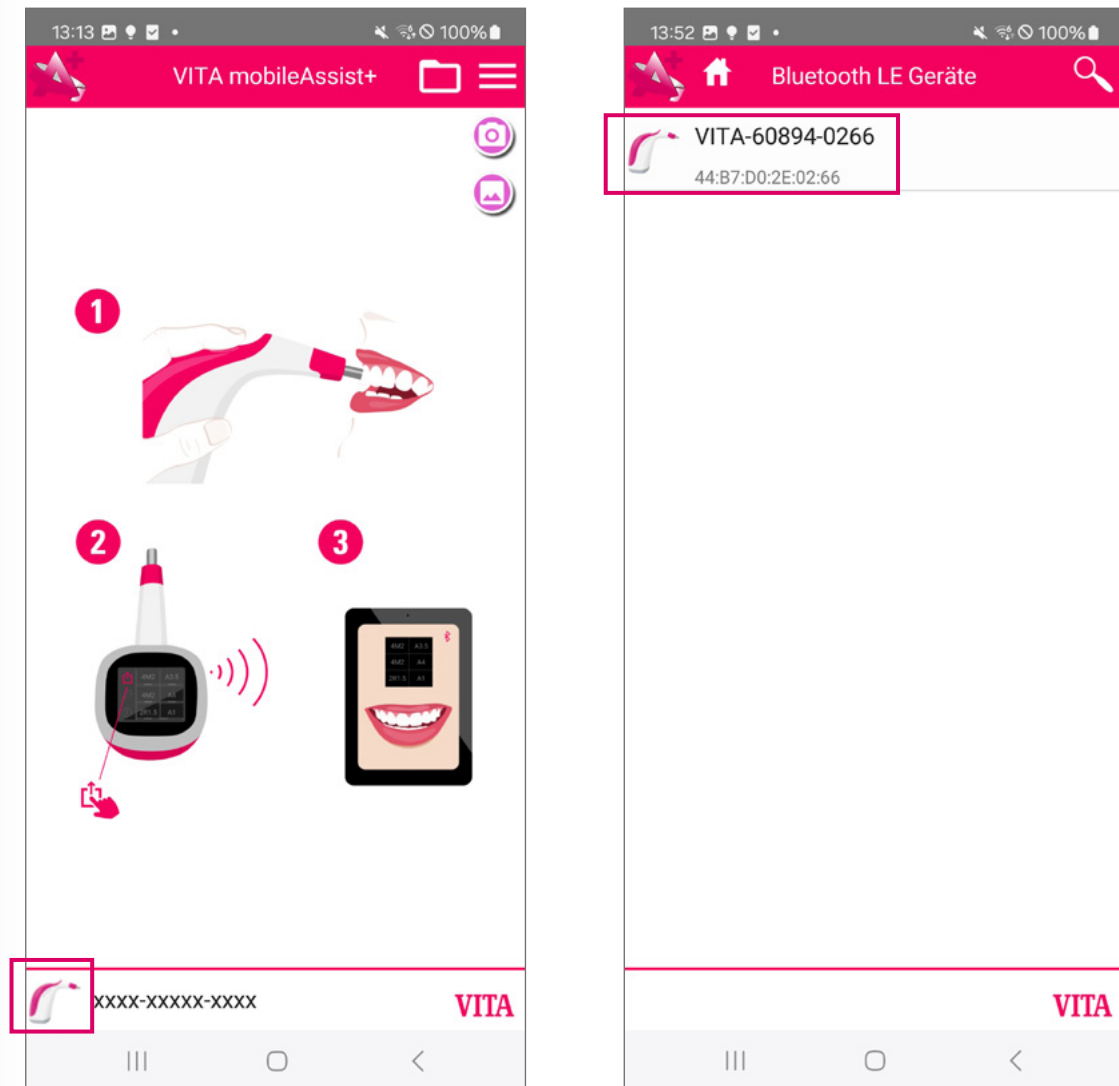
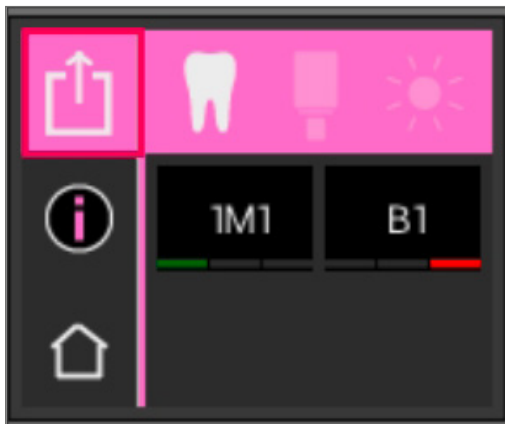


Figura 8

5. Trasferire i dati misurati

5.1. Trasferire i dati misurati



- Eseguire una misurazione del colore o fare clic sul simbolo del risultato della misurazione.
- Una connessione attiva viene visualizzata dal simbolo di condivisione.
- **Fare clic** sul simbolo di condivisione per trasferire i dati misurati

Figura 9: Trasferire i dati misurati

Avvertenza

Se un dispositivo iOS o Android precedentemente associato al VITA Easyshade V si trova ancora all'interno della portata del Bluetooth, ciò può influenzare la connessione al nuovo dispositivo.

iOS: Impostazioni ⇒ Bluetooth ⇒ Trovare il VITA Easyshade nell'elenco „I miei dispositivi” ⇒ Fare clic sul simbolo (i) ⇒ Selezionare „Ignora questo dispositivo” ⇒ Disattivare brevemente e riattivare il Bluetooth ⇒ Provare ad associare il nuovo dispositivo

Android: Impostazioni ⇒ Bluetooth ⇒ Trovare il VITA Easyshade nell'elenco „Dispositivi associati” ⇒ Rimuovere il dispositivo o selezionare „Dimentica” ⇒ Disattivare brevemente e riattivare il Bluetooth o riavviare il dispositivo ⇒ Provare ad associare il nuovo dispositivo

VITA Zahnfabrik H. Rauter GmbH & Co. KG

Spitalgasse 3
79713 Bad Säckingen
Germany

Phone: +49 7761 562-0
Hotline: +49 7761 562-222

info@vita-zahnfabrik.com
www.vita-zahnfabrik.com

Follow us on
Social Media!

