

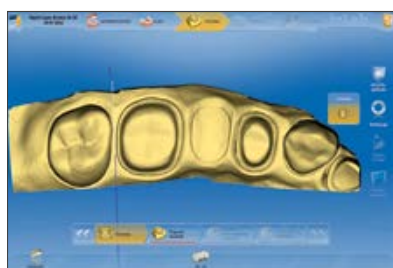
VITA Rapid Layer Technology

Краткая инструкция

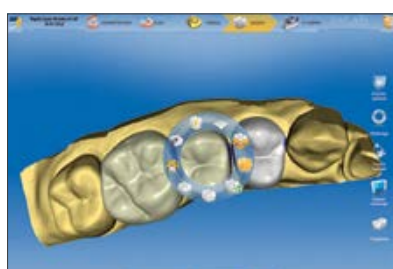
VITA Rapid Layer Technology обеспечивает рациональное и простое исполнение коронок и мостов анатомической формы при помощи уникальной комбинации программного обеспечения SIRONA inLab 3D Software (> V 3.80) и клинически проверенной керамики из полевого шпата и оксидной керамики от VITA. Для автоматического изготовления реставраций используется система CEREC / inLab MC XL компании Sirona.



- Выбрать способ многослойного конструирования
- Выбрать структуру каркаса: VITA In-Ceram YZ
- Выбрать облицовочную структуру: VITABLOCS TriLuxe forte или Mark II
- В программе заложены данные минимальной толщины материала/клея



- При необходимости разрезать модель и маркировать препарационные линии и линии базиса
- Определить ось введения



- При необходимости модифицировать предложенный дизайн с помощью инструментов программы
- Обязательно соблюдать достаточную толщину соединительных элементов. При малой площади соединительных элементов появляется красная индикация.

Дальнейшие рекомендации: см. Рабочая инструкция Nr. 1740



- После расчета реставрации на этапе Design-моделирования данные разделяются на каркасную и облицовочную структуру
- Перейти в модус демонстрации шлифования
- Определить место штифта
- Определить местоположение каркасной ...



- ... и облицовочной структуры в блоке

VITA shade, VITA made.

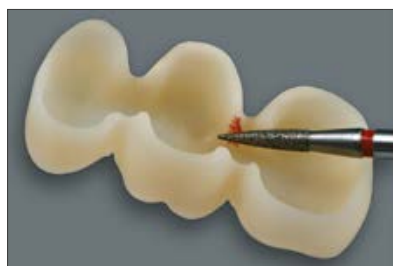
VITA

VITA Rapid Layer Technology

Краткая инструкция



- Дать задание на шлифовку и отшлифовать каркас и облицовку
- На обеих структурах отрезать держатели и обработать эти места
- Каркасную структуру полностью или частично покрыть красящей жидкостью YZ COLORING LIQUIDS (Важно: цветовое соответствие с облицовочной структурой обязательно)
- Провести синтеризацию каркасной структуры
Важно: базальные поверхности звеньев моста отполировать до блеска или провести обжиг глазури



- Осторожно примерить облицовку на каркасе, используя губную помаду, контрольные пасты или окклюзионный спрей
- С помощью жидкого силикона соединить детали для примерки
- Обработать контуры (мелкозернистые алмазные инструменты)
- При необходимости провести цветовую индивидуализацию (красители VITA AKZENT Plus в виде порошка, пасты или спрея)



- Облицовочную структуру тщательно очистить
- Протравить гелем плавиковой кислоты
- ВАЖНО: Соблюдать предписания по технике безопасности!
Во время работы иметь на себе защитные очки, маску, защитные перчатки.
Дальнейшие рекомендации: см. Рабочая инструкция Nr. 1740
- Удалить излишки геля (ультразвуковая баня)
- Нанести силан на протравленные поверхности



- Нанести композит на внутренние поверхности облицовочной структуры
- Вставить каркас в облицовочную структуру
- Клея должно быть с избытком (для связки без пузырьков)
- Крупные излишки клея удалить с помощью кисточки
- Дать время на отверждение композита (следуйте инструкции производителя!)
- Предварительная / заключительная полировка



- Пример готового мостовидного протеза, изготовленного по технологии VITA Rapid Layer

Рекомендация: После склеивания структур нельзя проводить обжиги (напр., глянцеобразующий обжиг).