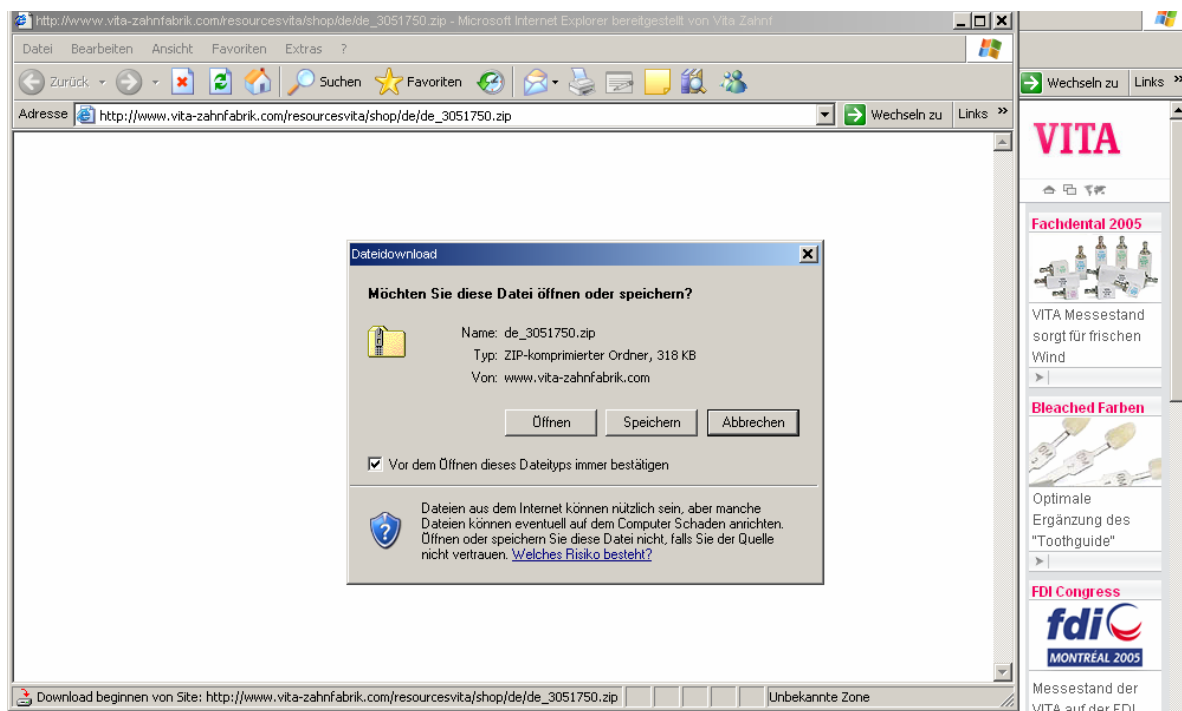


Téléchargement Mise à jour logiciel, Copie sur carte-mémoire et installation

1.) Téléchargement du logiciel

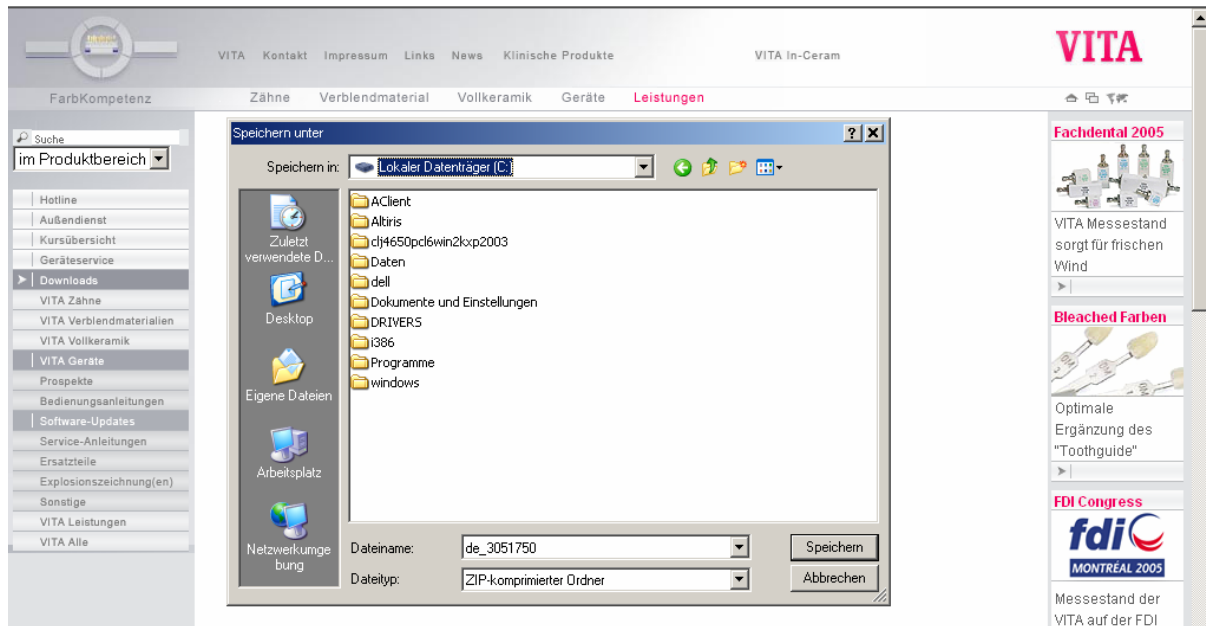


- Sélection du logiciel désiré

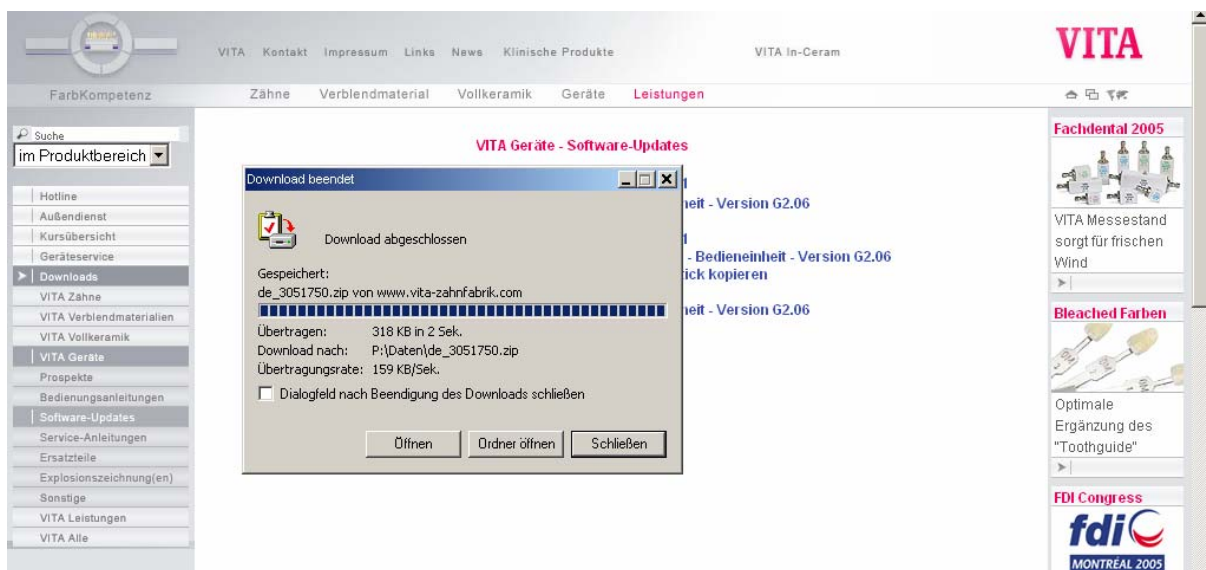


- Choisir „Enregistrer“

Téléchargement Mise à jour logiciel, Copie sur carte-mémoire et installation

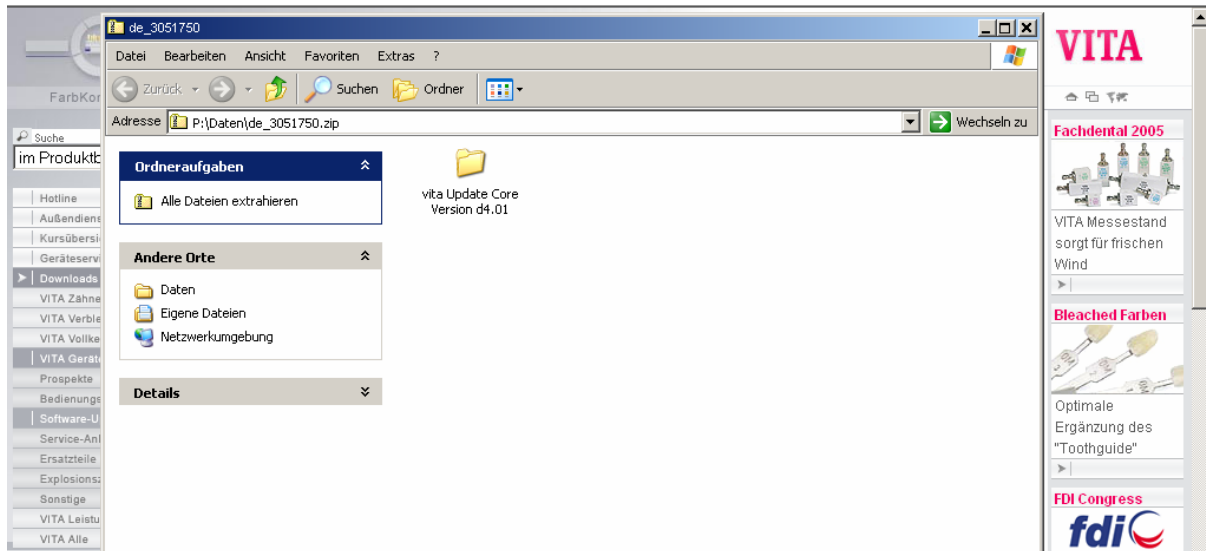


- Choisir le répertoire d'enregistrement et cliquer sur "Enregistrer"

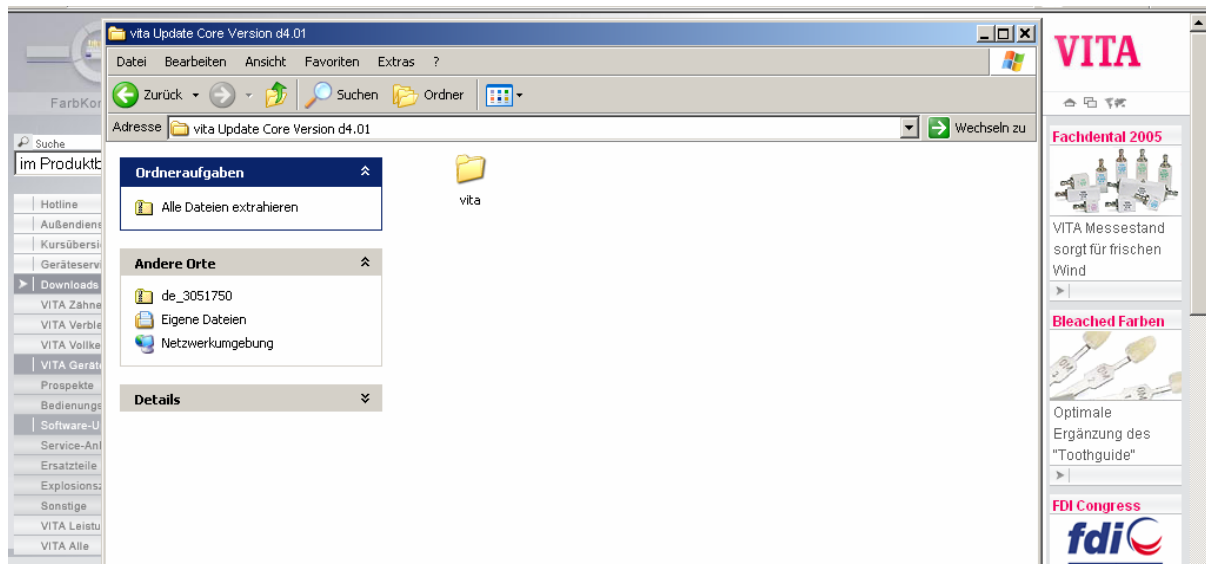


- Cliquer sur "Ouvrir"

Téléchargement Mise à jour logiciel, Copie sur carte-mémoire et installation

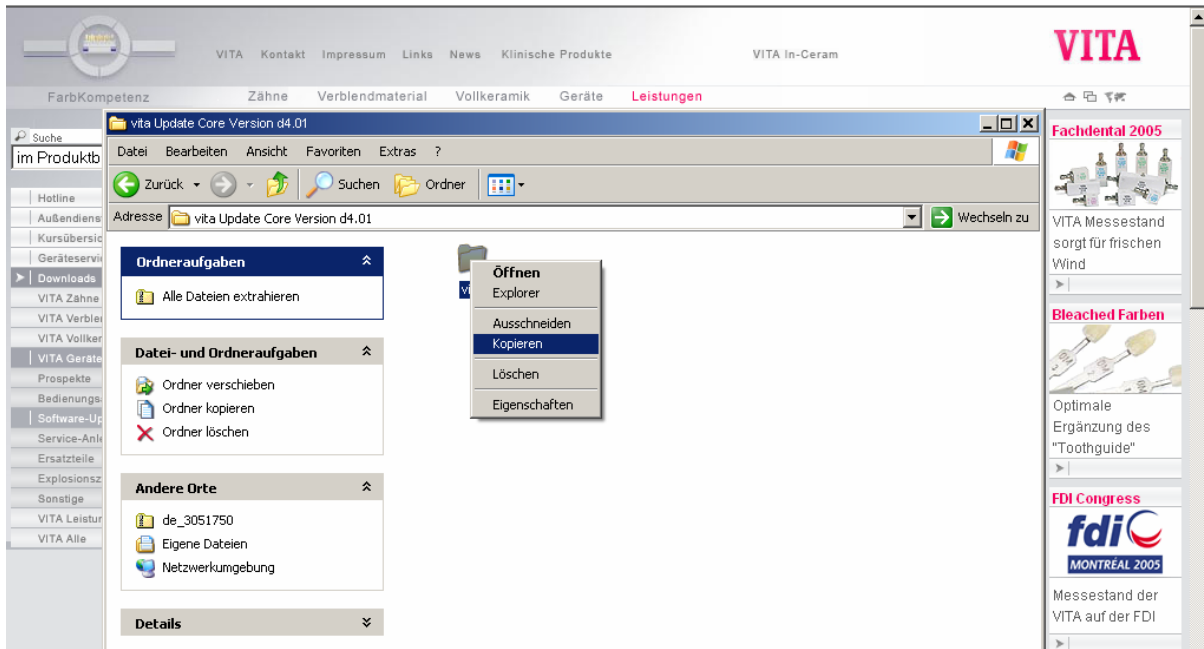


- Double cliquer sur le répertoire

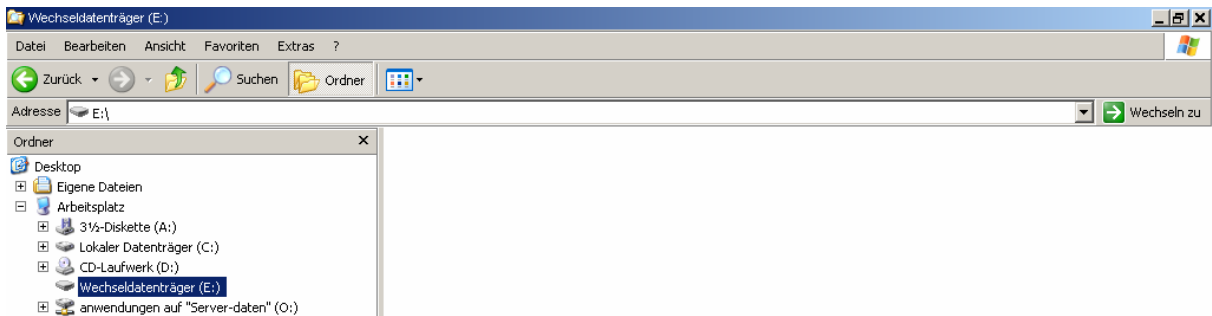


- Cliquer sur le répertoire „vita, cliquer sur le côté droit de la souris et choisir "copier".

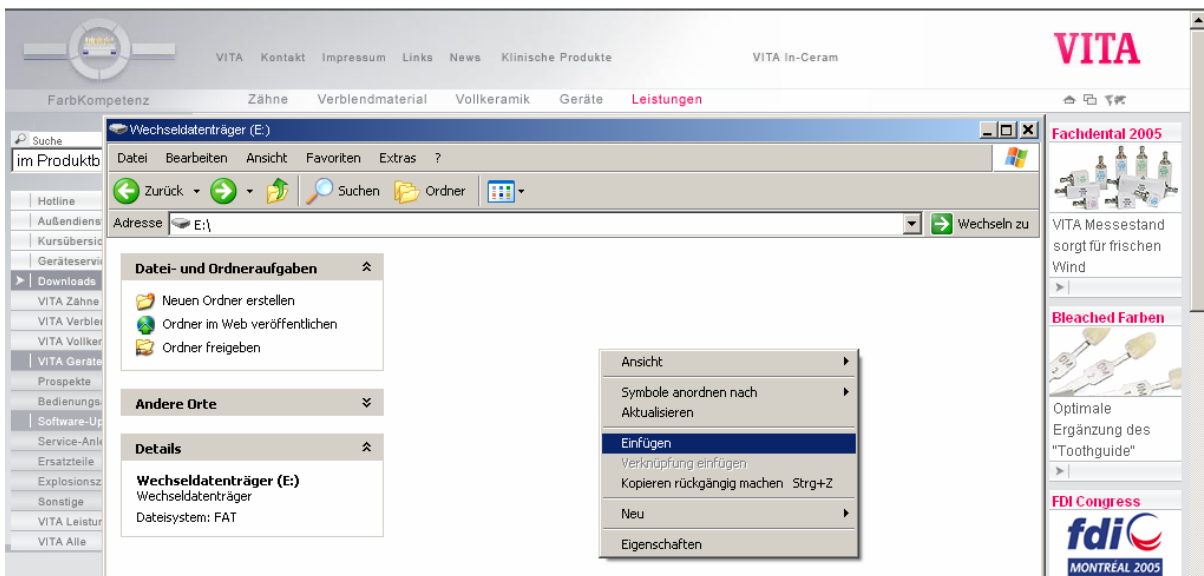
Téléchargement Mise à jour logiciel, Copie sur carte-mémoire et installation



- Ouvrir l'explorateur

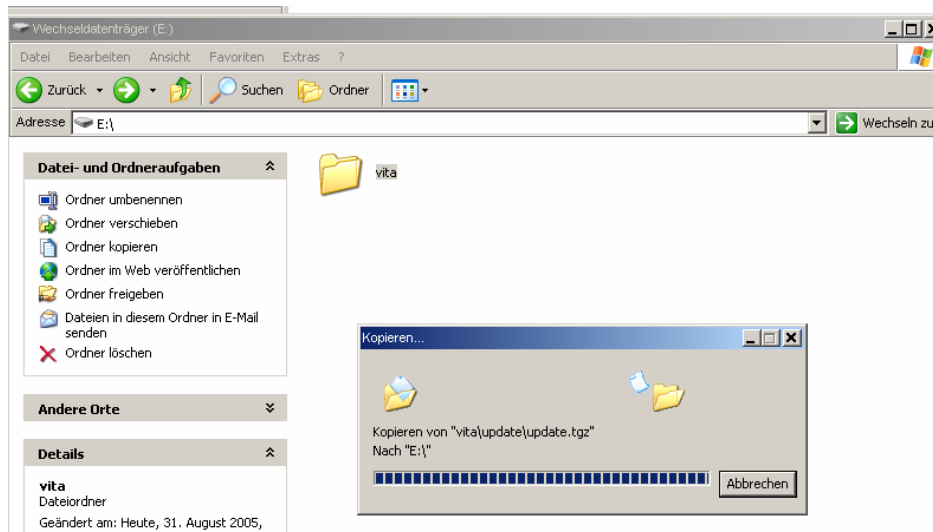


- Sélectionner le disque externe (E:)

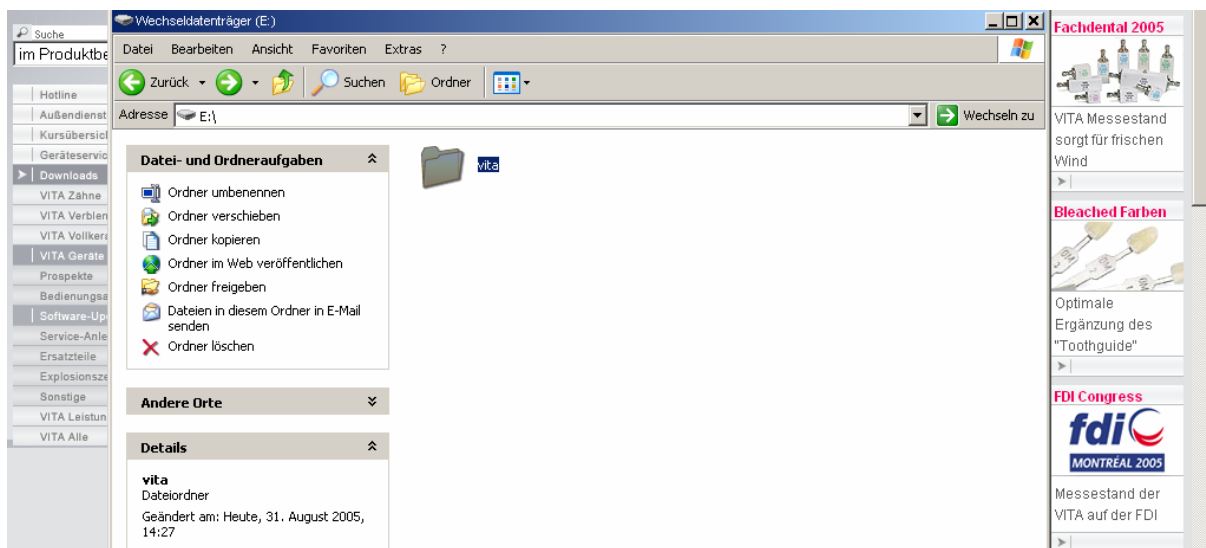


- Cliquer sur le côté droit de la souris et choisir "Ajouter"

- Le processus de copie s'affiche



- Le fichier „vita“ a été copié sur la carte mémoire (le disque externe).



2.) Installation du nouveau logiciel

- Eteindre l'appareil par l'interrupteur principal
- Insérer la carte mémoire
- Allumer l'appareil par l'interrupteur principal
- Appuyer sur la touche "Service"
- Appuyer sur la touche "Info"
- Appuyer sur la touche "Update", le logiciel se charge
- Après chargement/transfert, appuyer sur la touche "OK"

