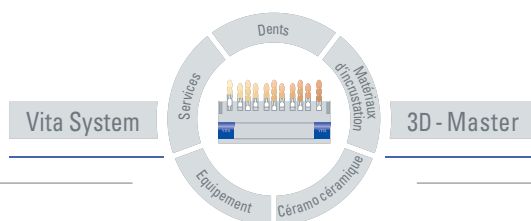


VITA PHYSIODENS®



Information Produit

Mise à jour : 02.07



VITA

VITA PHYSIODENS® | La perfection à son apogée

La **nouvelle** forme extra petite :
Plaquette de dents antérieures maxillaires T6S



Pour leur esthétique et leur fonction

les dents en résine VITA PHYSIODENS rallient tous les suffrages. Une sélection précise de la teinte, un montage parfait et un matériau de haute qualité sont les garants d'un résultat irréprochable. Pour vous, cela signifie gagner du temps, acquérir de nouveaux clients, gagner en prestige.

Les dents antérieures ont été conçues systématiquement selon les lois de la nature.

Les 21 formes de dents antérieures maxillaires et les 8 formes de dents antérieures mandibulaires – classées en quatre groupes de forme – présentent les caractéristiques suivantes :

- **une technique de stratification pluridimensionnelle et une morphologie de surface identique à l'exemple vivant.**
Résultat : chaque dent est un jeu de couleurs harmonieux et subtil, avec une réflexion lumineuse emprunte de vitalité.
- **des formes extraordinairement anatomiques.**
Elles participent à la qualité et au naturel des prothèses partielles notamment en implantologie. Les bords palatins bien dessinés et la configuration convexe des faces vestibulaires contribuent à une réhabilitation de la fonction masticatoire, de la phonétique et du soutien des lèvres.
- **des embrasures bien étudiées.**
Les papilles peuvent ainsi être conçues de manière naturelle et en harmonie avec l'âge du patient. L'esthétique, les exigences en matière de fonction et d'hygiène sont irréprochables et particulièrement appréciables en prothèse gériatrique.

Un travail artisanal pour des pièces uniques

Les dents VITA PHYSIODENS relèvent de l'artisanat.

Chaque dent est :

- stratifiée manuellement en plusieurs couches
- exemplaire en matière de teinte, forme et fonction
- une symbiose entre le « Handmade in Germany » et la haute technologie



VITA PHYSIODENS® | Une résistance à toute épreuve

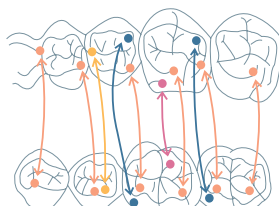
Les clés de la réussite

Les dents postérieures VITA PHYSIODENS sont basées sur la relation centrée physiologique. Les prothésistes peuvent ainsi réaliser des montages simples et rapides et le patient bénéficie d'un remarquable confort en bouche et d'une grande aisance masticatoire. En voici les raisons :

- **Larges surfaces occlusales.**
Elles garantissent pour toutes les méthodes de montage une occlusion physiologique avec des contacts punctiformes réguliers. De ce fait, en prothèse combinée et implantaire, elles assurent des transitions douces et une intégration optimale des éléments de construction (voir ill. 2)
- **Engrènement des surfaces proximales**
Elles permettent un montage toujours simple et rapide (voir ill. 1).



Ill. 1



Ill. 2

Des propriétés qui font la différence

La qualité du matériau des dents VITA est depuis des décennies une référence absolue. Pour le matériau MRP (microfiller reinforced polyacrylic) de VITA, des charges anorganiques de micro particules sont polymérisées dans le réseau polymère. Par le procédé de surpressée NPV propre à VITA, le matériau acquiert une totale homogénéité se traduisant par une extraordinaire résistance à l'abrasion.

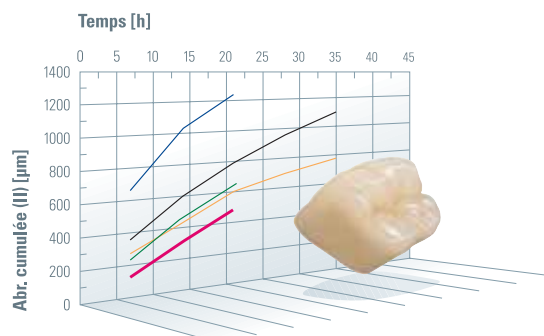
- Biocompatibilité
- Résistance à la plaque
- Stabilité chromatique
- Haute résistance à l'abrasion
- Meulage sans effritement
- Avec une excellente absorption des chocs
- Avec une faible hydrophilie
- Remarquable aptitude au polissage, également après le meulage
- Bonne liaison avec la résine de base

Carte de formes vivante



Résistance à l'abrasion des dents artificielles Analyse comparative in vitro Quintessenz Zahntech 29, 4, 510-521 (2003)

— Integral
— PolystarLUX
— Postaris
— Premium8
— VITA PHYSIODENS





Très haute précision de la teinte

Le VITA SYSTEM 3D-MASTER est le seul teintier au monde permettant de définir d'une manière systématique toutes les teintes naturelles de dent et de les reproduire intégralement.

Avec le VITA SYSTEM 3D-MASTER, vous pouvez également reproduire les teintes qui ont été encore relevées avec l'ancien teintier VITAPAN classical. Il n'est plus nécessaire d'avoir en stock les teintes de l'un ou de l'autre teintier. Les produits VITA SYSTEM 3D-MASTER suffisent.

Du nouveau pour VITA PHYSIODENS

Pour mieux se repérer dans le choix de la teinte VITA SYSTEM 3D-MASTER :

- Indication de la meilleure équivalence en VITAPAN classical.



Une communication élégante et efficace

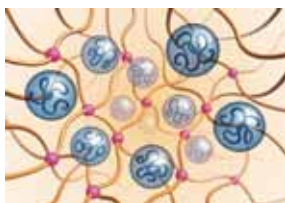
Professionalisme et innovation pour la nouvelle plaquette de dents et la carte de formes vivante.



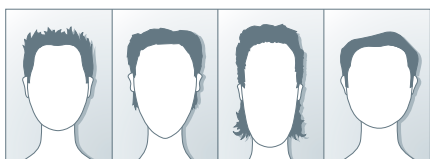
Teinte neutre pour l'arrière plan de la nouvelle plaquette pour un très grand confort de travail :

- ne perturbe pas la teinte et le rendu chromatique de la dent.
- met en valeur le bord libre.
- facilite la définition et la sélection de la teinte.
- attire l'attention sur le produit, c'est-à-dire la dent.
- fait ressortir la morphologie de surface.

VITA PHYSIODENS® | Les faits marquants



- Billes de PMMA, gonflées de monomère
- Monomère réticulé
- Charge anorganique de micro particules, polymérisée au sein du réseau de polymère



ovale



triangulaire



rectangulaire



carré



Un matériau d'excellence

Avec ce matériau, les VITA PHYSIODENS sont des dents de prédilection pour les patients soucieux de qualité et de confort. Pour le matériau MRP (microfiller reinforced polyacrylic) de VITA, des charges anorganiques de micro particules sont polymérisées dans le réseau polymère et par le procédé de surpressée NPV propre à VITA, le matériau acquiert une totale homogénéité se traduisant par une extraordinaire résistance à l'abrasion.

Un vaste champ d'indications

Avec leur vaste champ d'indications, les VITA PHYSIODENS permettent de limiter les stocks et contribuent à une meilleure rentabilité. Cette prestigieuse gamme couvre les indications suivantes :

- prothèses complètes
- suprastructures implanto-portées
- travaux télescopes et coniques
- prothèses à attachements
- prothèses à châssis métallique

Un concept d'occlusion idéal

Les VITA PHYSIODENS vous apportent les garanties suivantes :

- montage efficace et personnalisé selon la relation centrée physiologique
- confort en bouche et confort masticatoire optimum

Des formes calquées sur les dents naturelles

Les VITA PHYSIODENS sont disponibles en :

- 21 plaquettes de dents antérieures maxillaires et 8 plaquettes de dents antérieures mandibulaires
- 6 plaquettes de dents postérieures maxillaires et mandibulaires

pour une esthétique toujours de grande qualité et personnalisée en fonction des critères typologiques.

Un système de teintes unique

Le VITA SYSTEM 3D-MASTER est le concept de teintes le plus sûr et le plus précis au monde. Ce système inédit propose :

- une palette de teintes d'une richesse inégalée par les autres systèmes
- des teintes blanchies VITA SYSTEM 3D-MASTER BLEACHED Colors 0M1 et 0M3 pour une sélection de plaquettes

Des caractérisations

Avec le VITA VM LC INDIVIDUALISATION KIT, les VITA PHYSIODENS peuvent être caractérisées en fonction du souhait des patients.

Le VITA SYSTEM 3D-MASTER®

Le teintier
VITA SYSTEM 3D-MASTER
est unique. Il permet de
définir toutes les teintes de
dent naturelles d'une
manière systématique et de
les reproduire intégralement.

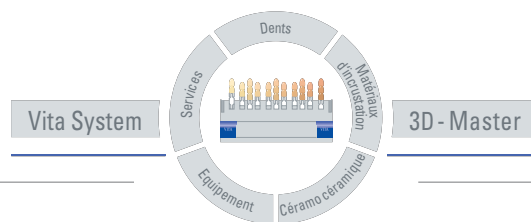
1270F (3.) SI

Prise de teinte VITA


Communication de la teinte VITA

Reproduction de la teinte VITA

Contrôle de la teinte VITA



VITA

Les Antérieures VITA PHYSIODENS ont été mises au point avec la participation de la prothésiste Solvey Bossen (Ravensburg) qui les a sculptées. VITA Zahnfabrik est certifié selon la directive sur les dispositifs médicaux. Les dents en résine VITA PHYSIODENS portent le marquage  0124. La gamme VITA PHYSIODENS est conforme aux exigences de la norme ISO 22112:2005.

Date d'édition de cette information 02-2007

VITA Zahnfabrik
H. Rauter GmbH & Co.KG
Postfach 1338
D-79704 Bad Säckingen
Fon +49/ 7761/562-0
Fax +49/ 7761/562-299
Hotline: +49/ 7761/562-222
Fax +49/ 7761/562-446
www.vita-zahnfabrik.com
info@vita-zahnfabrik.com