

BIO-Logische Prothetik

Beratungsleitfaden



VITA Farbnahme

VITA Farbkommunikation

VITA Farbproduktion

VITA Farbkontrolle

Stand 09.13

VITA shade, VITA made.

VITA

BLP in der Totalprothetik.
Zur Kommunikation zwischen Zahnarzt,
Patient und Zahntechniker.

Autor: Dr. med. dent Eugen End

Die **BLP** verwirklicht
das **Okklusionskonzept der Natur**.
Sie optimiert die **Funktion und Ästhetik**
von **Zahnersatz**.



VITA PHYSIODENS Anterior

Frontzähne

werden funktionell, ästhetisch und phonetisch mit VITA PHYSIODENS individuell ersetzbar.



VITA PHYSIODENS Posterior

Seitenzähne

sind mit VITA PHYSIODENS nach den Gesetzmäßigkeiten der Natur aufstellbar und optimieren damit die Kaufunktion.



Komplettaufstellung mit VITA PHYSIODENS Anterior und Posterior

Künstliches Zahnfleisch

so natürlich wie echtes Zahnfleisch!



BIO-Logische Prothetik Der Patient steht im Mittelpunkt

Ziel der Behandlung ist
dem Patienten ein hohes Maß an **Ästhetik**
und funktionellem **Kaukomfort** wiederzugeben.



Zahntechniker



Patient



Zahnarzt

Qualitativ hochwertige Restaurationen erfordern eine gelungene Zusammenarbeit zwischen Zahntechniker, Patient und Zahnarzt.

BIO-Logische Prothetik Natürliche Ästhetik der Frontzähne

Die Originalität eines Gesichtes, die Faszination des Lächelns,
die Ausdruckskraft der Persönlichkeit und die charakteristische Sprache
können nur mit künstlichen Zähnen imitiert werden,
die natürlichen Zähnen gleich kommen.



Patient mit totalen Prothesen mit guter Frontzahnstellung im Profil



Patient mit totalen Prothesen mit guter Lippenfülle von frontal



Fotografie des Patienten mit natürlicher Bezahnung

Der Patient entscheidet mit.

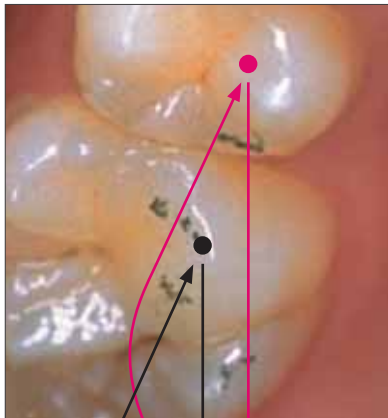
Eine Fotografie aus der Zeit mit natürlicher Bezahnung ist eine hervorragende Vorlage.



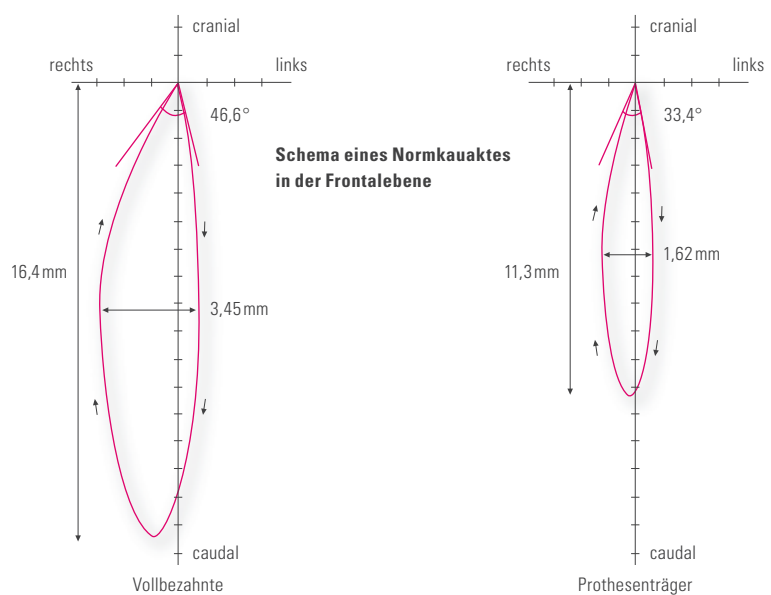
Seitenzähne in ihrer
nahezu ursprünglichen Form,
Stellung und Okklusion, optimieren die Kaufunktion.



Okklusion 16/46 von mesial



Kaukurven in der Frontalebene



Für die Frontalebene charakteristisches „Normmuster“ eines Kauaktes für Vollbezahnte und Totalprothesenträger (M. Hofmann u.a., Unterkieferdynamik)

Kaufunktion

Die wichtigste Funktion von Zahnersatz ist die Wiederherstellung der Kaufunktion. Wer seine Zähne verloren hat, erwartet naturgleiche Zähne, die seinen ursprünglichen natürlichen Zähnen gleich kommen. VITA PHYSIODENS Posterior ist ein künstlicher Seitenzahn kompromisslos nach dem Vorbild der Natur. Er stellt die Kaufunktion wieder her.

Das menschliche Kausystem ist einzigartig. Kaubewegungen sind zwar individuell verschieden und nahrungsabhängig unterschiedlich, aber bei uns Menschen stereotyp immer gleich.

Der Mensch kaut vertikal und zerdrückt und zerschert seine Nahrung mit einer erstaunlichen finalen Präzision in einem zentrischen Funktionsraum von ca. 1 mm, ohne dass die Zähne während der Bewegung in Kontakt treten. Kontakt wird eher vermieden und wenn, dann tritt er nur in diesem zentrischen Funktionsraum von ca. 1 mm mit dem Bruchteil einer Sekunde auf und wird aber sofort wieder gelöst, um einen neuen Kauzyklus mit gleichem Muster zu beginnen. So kann der Mensch seine Zähne physiologischerweise ein Leben lang erhalten.

Neue Maßstäbe setzen – zum Wohl des Patienten!



Patient mit angelegtem Gerberlineal

Individualität oder Mittelmaß

Zahnarzt und Zahntechniker müssen einen zeitlichen Mehraufwand im Verfahren und mit den Materialien anwenden, um einen nahezu naturidentischen individuellen Zahnersatz herzustellen. An Stelle von Mittelwerten treten individuelle Vermessungen und Registrierungen.

Individuelle Ästhetik des Zahnfleisches

Künstliches Zahnfleisch kann so echt aussehen wie natürliches Zahnfleisch.



Totale Prothesen Ober- und Unterkiefer im Mund



UK-Prothese mit individueller Zahnfleischgestaltung



Totale Prothesen im OK und UK im Mund



Natürlich nachempfundenes individuelles Zahnfleisch

BIO-Logische Prothetik Zufriedene und glückliche Patienten

Zähne nach dem **Vorbild der Natur** und
das physiologische Okklusionskonzept der Natur (BLP)
führen zu **herausragenden** Versorgung.



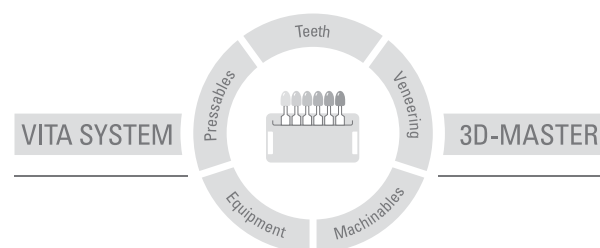
VITA PHYSIODENS®

- in
- Form
 - Farbe
 - Funktion der Natur gleich!



Diese Produktgruppe ist in VITA SYSTEM 3D-MASTER und VITA classical A1–D4 Farben erhältlich. Farbliche Kompatibilität mit allen VITA 3D-MASTER und VITA classical Materialien ist gewährleistet.

Mit dem einzigartigen VITA SYSTEM 3D-MASTER werden alle natürlichen Zahnfarben systematisch bestimmt und vollständig reproduziert.



Zur Beachtung: Unsere Produkte sind gemäß Gebrauchsinformationen zu verwenden. Wir übernehmen keine Haftung für Schäden, die sich aus unsachgemäßer Handhabung oder Verarbeitung ergeben. Der Verwender ist im Übrigen verpflichtet, das Produkt vor dessen Gebrauch auf seine Eignung für den vorgesehenen Einsatzbereich zu prüfen. Eine Haftung unsererseits ist ausgeschlossen, wenn das Produkt in nicht verträglichem bzw. nicht zulässigem Verbund mit Materialien und Geräten anderer Hersteller verarbeitet wird. Im Übrigen ist unsere Haftung für die Richtigkeit dieser Angaben unabhängig vom Rechtsgrund und, soweit gesetzlich zulässig, in jedem Falle auf den Wert der gelieferten Ware lt. Rechnung ohne Umsatzsteuer begrenzt. Insbesondere haften wir, soweit gesetzlich zulässig, in keinem Fall für entgangenen Gewinn, für mittelbare Schäden, für Folgeschäden oder für Ansprüche Dritter gegen den Käufer. Verschuldensabhängige Schadensersatzansprüche (Verschulden bei Vertragsabschluss, pos. Vertragsverletzung, unerlaubte Handlungen etc.) sind nur im Falle von Vorsatz oder grober Fahrlässigkeit gegeben. Die VITA Modulbox ist nicht zwingender Bestandteil des Produktes. Herausgabe dieser Gebrauchsinformation: 09.13

Mit der Herausgabe dieser Gebrauchsinformation verlieren alle bisherigen Ausgaben ihre Gültigkeit. Die jeweils aktuelle Version finden Sie unter www.vita-zahnfabrik.com.

Die VITA Zahnfabrik ist nach der Medizinprodukterichtlinie zertifiziert und die folgenden Produkte tragen die Kennzeichnung  0124:

VITA PHYSIODENS®

VITA

VITA Zahnfabrik H. Rauter GmbH & Co.KG
Postfach 1338 · D-79704 Bad Säckingen · Germany
Tel. +49(0)7761/562-0 · Fax +49(0)7761/562-299
Hotline: Tel. +49(0)7761/562-222 · Fax +49(0)7761/562-446
www.vita-zahnfabrik.com · info@vita-zahnfabrik.com
 facebook.com/vita.zahnfabrik