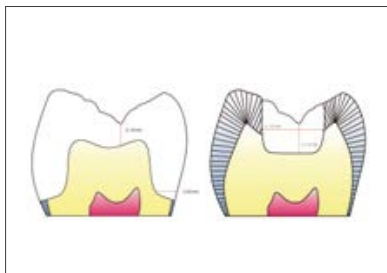


VITA ENAMIC® Краткая инструкция

VITA ENAMIC – первая в мире дентальная гибридная керамика с двойной сетчатой структурой.

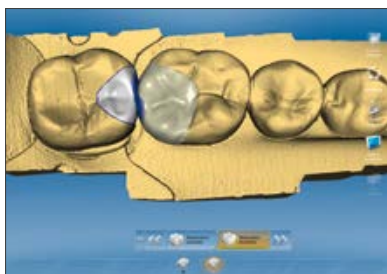
VITA ENAMIC предназначен для машинной обработки в установке CEREC или inLab MC XL с программным обеспечением CEREC или inLab 3D версии ≥ V4.0*.

Дата выпуска 04.16



Препарирование/толщина стенок

- В соответствии с общими правилами проводятся препарирование под коронку и моделирование каркаса коронки
- Коронки боковых отделов: окклюзионно: не менее 1,0 мм; циркулярно: 0,8 мм
- Вкладки: окклюзионно: не менее 1,0 мм; в области перешейка: не менее 1,0 мм



Компьютерное моделирование

- В меню "Материал" выбрать VITA ENAMIC
- Указать препарационные границы
- Определить ось введения
- При необходимости редактировать первоначальные данные



Полировка extraoral

- На первом этапе восстановить контур,
- На втором этапе провести предварительную/окончательную полировку инструментами из набора VITA ENAMIC Polishing Set
- Общепринято: При окончательной полировке следует слегка надавливать на обрабатываемую поверхность, желательно при использовании водяного охлаждения.



Корректировка intraoral (после адгезивной фиксации)

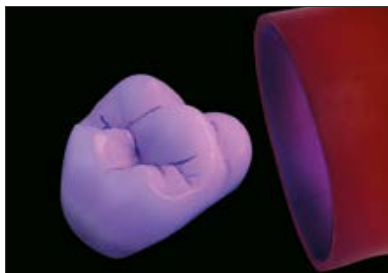
- Предварительная полировка с водяным охлаждением при использовании полировального бора розового цвета из набора VITA ENAMIC Polishing Sets
- Окончательная полировка с водяным охлаждением при использовании полировального бора с алмазным наполнителем серого цвета из набора VITA ENAMIC Polishing Sets



- Дополнительно: Цветовая индивидуализация (техника раскрашивания)
- Кондиционирование поверхности: протравливание гелем плавиковой кислоты или пескоструйная обработка оксидом алюминия (Al₂O₃)
- Тщательное удаление остатков кислоты, покрытие поверхности реставрации силилирующей жидкостью.
- Смешивание порошка соответствующего цвета с жидкостью VITA ENAMIC STAINS LIQUID (рекомендация: достаточное рабочее время: 10 мин.)



- На реставрацию наносится необходимый цвет для окрашивания, проводится промежуточная полимеризация, затем для прочной связки реставрация покрывается глазурью VITA ENAMIC GLAZE, в завершение проводится окончательная полимеризация.



- Для фотополимеризации красителей VITA ENAMIC STAINS рекомендуется использовать следующие приборы: Bluephase C8 (Fa. Ivoclar Vivadent), Astralis 10 (Fa. Ivoclar Vivadent), Valo LED (Fa. Ultradent), Speed Labolight (Fa. Hager & Werken), Heraflash (Fa. Heraeus Kulzer) и PolyLux PT (Fa. Dreve).
- Необходимый спектральный диапазон: 350 – 500 nm.



Дополнительно: Индивидуализация (техника послойного унесения)

- Для индивидуализаций реставраций из VITA ENAMIC можно использовать облицовочный композит VITA VM LC flow (послойная техника).



Фиксация реставрации

Кондиционирование субстанции зуба

- Нанесение адгезива (Primer/Bonder) на культю зуба.
- Для протравливания эмалевых участков необходимо использовать гель фосфатной кислоты в течение 30 сек.



Кондиционирование реставрации

- Внутренние поверхности протравливаются гелем плавиковой кислоты (60 сек.)
- Тщательно удалить остатки кислоты
- Покрывать протравленные поверхности силанирующей жидкостью
- Нанести бондинг



Фиксация реставрации

- Нанести композитный клей
- Зафиксировать реставрацию в полости рта
- Провести фотополимеризацию (соблюдать данные производителей!)

Более подробную информацию Вы можете найти в VITA ENAMIC Рабочая инструкция № 1982 и VITA ENAMIC STAINS KIT Рабочая инструкция № 1931, а также на сайте www.vita-enamic.de.

*) Пользователям с более старыми программными версиями для изготовления реставраций из блоков VITA ENAMIC следует выбирать в меню материал VITABLOCS Mark II, I12 и I14.