

VITABLOCS®

Clinicamente affermati in milioni di casi



VITA Determinazione del colore

VITA Comunicazione del colore

VITA Riproduzione del colore

VITA Controllo del colore



VITA – perfect match.

VITA

A close-up, profile view of a woman with short, straight blonde hair. She is smiling and looking towards the right. The background is a bright, out-of-focus cityscape. The image is used as a background for the text overlay.

CONCETTO E VANTAGGI

I **VITABLOCS**[®] sono blocchetti in ceramica feldspatica affermati ormai da anni in ambito clinico per riabilitazioni altamente estetiche. Di seguito informazioni sulle caratteristiche ottiche e la durata clinica nel lungo periodo.



VITABLOCS® – SICURI, ALTAMENTE ESTETICI ED ECONOMICI



Cosa?

- Blocchetti in ceramica feldspatica di colore naturale, affermati ormai da anni in ambito clinico per un'ottima integrazione cromatica

Per cosa?

- Riabilitazioni per ricostruzioni estetiche di piccoli difetti e riabilitazioni altamente estetiche nel settore visibile

Con cosa?

- i blocchetti VITABLOCS sono disponibili nelle varianti
 - monocroma, colore naturale: VITABLOCS Mark II
 - policroma, colore naturale: VITABLOCS TriLuxe forte/RealLife

AFFERMATI ORMAI DA ANNI. BRILLANTE GIOCO DI COLORI / LUCI



VITABLOCS® Mark II

- blocchetti in ceramica feldspatica di colore naturale, monocromatici, che si integrano ottimamente dal punto di vista cromatico nella sostanza dentaria residua, per piccole ricostruzioni estetiche

VITABLOCS TriLuxe forte®

- blocchetti in ceramica feldspatica di colore naturale, policromatici, con andamento cromatico in 4 strati integrato per la riproduzione di giochi di colore naturali nel settore estetico

VITABLOCS RealLife®

- blocchetti in ceramica feldspatica di colore naturale, policromatici, con struttura a strati 3D integrata per la riproduzione dell'andamento cromatico naturale nel settore frontale



affidabile

- riabilitazioni affidabili:
 - grazie a materiali resistenti con un'ottima affermazione clinica nel lungo periodo

Altamente estetico

- riabilitazioni estetiche
 - grazie a un materiale con brillanti giochi di colore e di luce

Economico

- ricostruzioni redditive:
 - grazie alla veloce produzione CAM e alla rapida finalizzazione mediante lucidatura, senza alcuna cottura



ESEMPI CLINICI

Con **VITABLOCS®**, studi e laboratori possono pianificare e realizzare risultati sicuri di vitalità naturale e lunga durata per la massima soddisfazione dei pazienti. Verificate voi stessi!



VITABLOCS® NELL'USO CLINICO

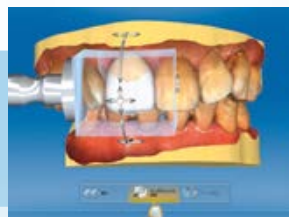
CASO CLINICO 1: Ricostruzione frontale di aspetto naturale con blocchetto policromo VITABLOCS RealLife



1. Incisivo centrale 11 fortemente ruotato e di aspetto non vitale.



2. Livellamento dell'arcata dentaria nel quadro della preparazione.



3. Impostazione ottimale dell'andamento di colore e traslucenza.



4. Posizionamento del restauro coronale prima del fresaggio.

Fonte fotografica: Odontoiatra Dr. Shoji Nakamura, Giappone, Tokyo

CASO CLINICO 2: Vivace riabilitazione frontale con blocchetto policromo VITABLOCS TriLuxe forte



1. Decolorazione dell'incisivo sottoposto a trattamento canalare.



2. Copia virtuale della morfologia originale del dente 11.



3. Gestione dell'andamento di colore e traslucenza.



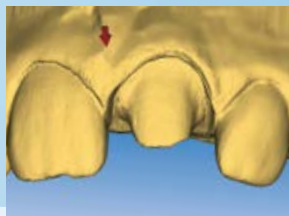
4. Aspetto naturale del restauro monolitico sul modello.

Fonte fotografica: Odontoiatra Dr. Mon Li/Odontotecnico Sally Hsieh, CEREC Asia, Taipei, Taiwan

CASO CLINICO 3: Ricostruzione frontale altamente estetica con blocchetto policromo VITABLOCS RealLife



1. Situazione clinica prima dell'impronta ottica.



2. Impronta ottica.



3. Corona grezza dopo la correzione morfologica di dettaglio in situ.



4. Fissaggio adesivo: fotopolimerizzazione.

Fonte fotografica: Odontoiatra Dr. Andreas Kurbad, Viersen, Germania

CASO CLINICO 4: Stabile riabilitazione con inlay in VITABLOCS Mark II monocromo



1. Situazione iniziale con riabilitazioni in composito insufficienti.



2. Preparazione dei denti funzionale per inlay CAD/CAM.



3. Prova degli inlays in VITABLOCS Mark II.



4. Applicazione dell'adesivo.

Fonte fotografica: Odontoiatra Dr. Alessandro Devigus, Bülach, Svizzera



5. Integrazione finale della corona monolitica nella zona estetica.



6. Corona VITABLOCS RealLife dopo cementazione definitiva, in situ.



5. Risultato monolitico, altamente estetico in situ.



6. Riproduzione esatta dell'aspetto cromatico con VITABLOCS.



5. Corona finita dopo trattamento endodontico e perno-moncone.



6. Risultato finale in situ su 21.



5. Eliminazione delle eccedenze approssimali con dischi flessibili.



6. Aspetto finale degli inlays in VITABLOCS Mark II dopo lucidatura in situ.



FATTI E DOCUMENTAZIONI

Dalle osservazioni cliniche di lungo periodo e dalle serie di test la ceramica **VITABLOCS®** risulta molto resistente. Un ulteriore punto a favore è la lavorazione precisa ed economica. Fatti e documentazioni principali sono riportati nelle pagine seguenti.



DOCUMENTAZIONE DELLA VALIDITÀ NEL LUNGO PERIODO

1. VITABLOCS® – 30 anni di esperienza clinica

Corone posteriori VITABLOCS



Situazione iniziale



Risultato dopo 20,5 anni

Fonte: Odontoiatra PD Dr. Andreas Bindl, Zurigo, Svizzera

Inlays VITABLOCS



Situazione iniziale



Risultato

Fonte: Odontoiatra Dr. A. Devigus, Bülach, Svizzera

*„Da oltre 20 anni nel mio studio uso
con successo la ceramica VITABLOCS.“*

Dr. A. Devigus, Bülach, Svizzera, 03/19

1985

VITABLOCS®

Trattamento del 1. paziente

1991

VITABLOCS® Mark II



2003

VITABLOCS® TriLuxe



Faccetta VITABLOCS



Situazione iniziale



Risultato

Fonte: Odontoiatra PD Dr. A. Bindl, Zurigo, Svizzera;
Odontotecnico G. Lombardi, Dübendorf, Svizzera

Corona frontale VITABLOCS



Situazione iniziale



Risultato

Fonte: Odontoiatra Dr. A. Kurbad, Viersen, Germania

„Uso volentieri VITABLOCS TriLuxe forte, perchè mi consente un risultato estetico in tempi rapidi.“

Dr. A. Reiger, Talheim, Germania, 12/18

„L'unicità di VITABLOCS RealLife è l'effetto cromatico naturale.“

Dr. G. Kade, Waldkirch, Germania, 11/18

2007

VITABLOCS TriLuxe forte®



2010

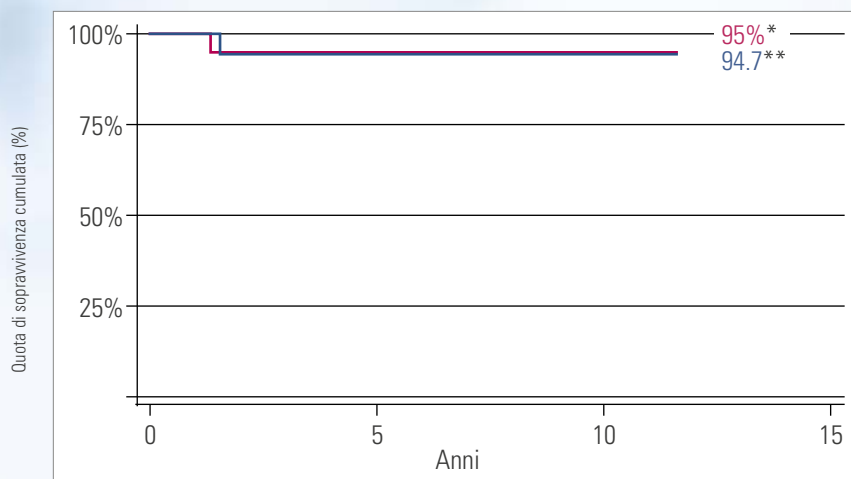
VITABLOCS RealLife®



DOCUMENTAZIONE DELLA VALIDITÀ NEL LUNGO PERIODO

2. Ottima stabilità nel lungo periodo della ceramica VITABLOCS®

Risultati di 12 anni con corone in VITABLOCS Mark II



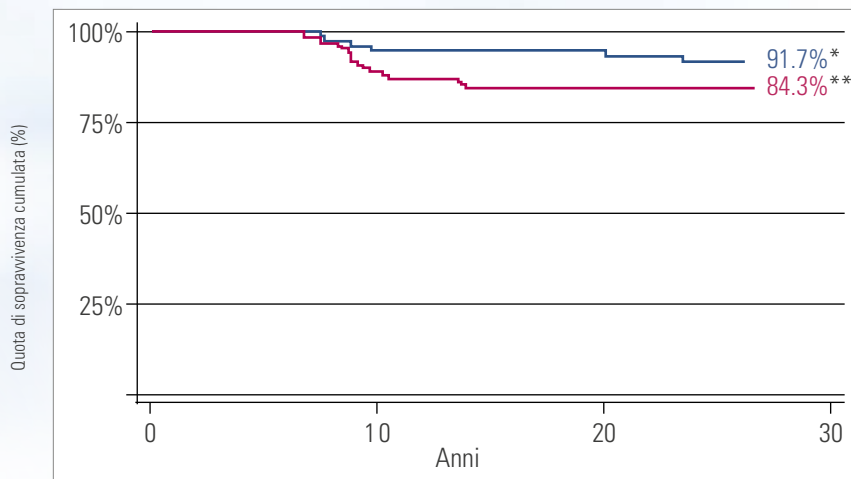
N = 61 (39 corone molari, 22 corone premolari)

* ■ Molari 95%

** ■ Premolari 94,7%

Fonte: Otto, T., Mörmann, W.H.: Clinical performance of chairside CAD/CAM feldspathic ceramic posterior shoulder crowns and endocrowns up to 12 years. International Journal of Computerized Dentistry 2015;18(2): 147-161 [1] (v. retro prospetto)

Risultati di 27 anni di inlay e onlay VITABLOCS



N = 141 (84 inlay/onlay su molari, 57 inlay/onlays su premolari)

* ■ Premolari 91,7% ** ■ Molari 84,3%

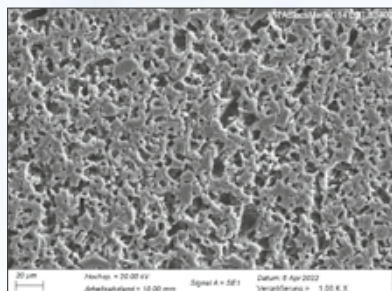
Quelle: Otto, T. : Up to 27-years clinical long-term results of chairside Cerec 1 CAD/CAM-Inlay and Onlays. International Journal of Computerized Dentistry 2017;20(3): 315-329 [2] (v. retro prospetto)

VITABLOCS

- nel quadro di studi mostrano un'ottima durata clinica nel lungo periodo e le quote di successo/sopravvivenza raggiungono il cosiddetto standard dell'oro.

DOCUMENTAZIONE DELLA RESISTENZA ALL'ABRASIONE DEL MATERIALE

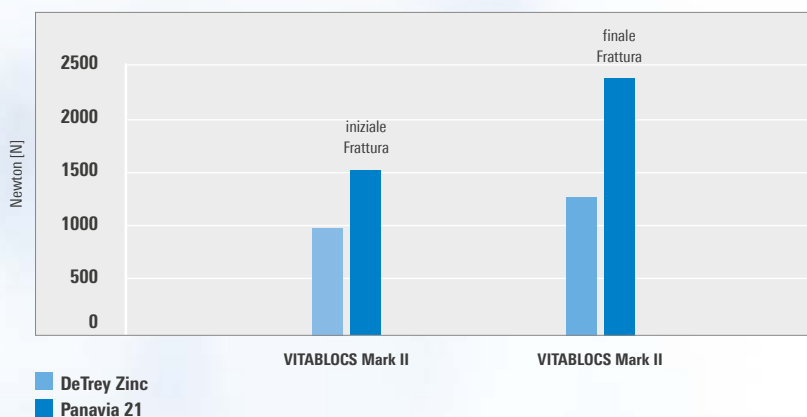
1. Buona caricabilità dopo il legame adesivo



Ripresa SEM della superficie di VITABLOCS (ingrandimento 1000x), 60 secondi con mordenzatura ad alta frequenza 5%. Si riconosce il profilo di mordenzatura uniforme ma ritentivo, grazie alla distribuzione omogenea della fase cristallina e vetrosa.

Fonte: studio interno R&S VITA (3) v. retro prospetto)

Prove di carico alla rottura su corone VITABLOCS



Fonte: studio esterno 2006, Strength and Fracture Pattern of Monolithic CAD/CAM-Generated Posterior Crowns (Bindl, A., Lüthy, H., Mörmann, W. H., Dental Materials, 22(1), 29–36, [4], (v. retro prospetto)

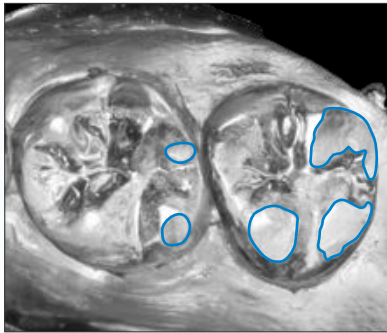
Avvertenza: il fissaggio di restauri VITABLOCS con metodo convenzionale non è autorizzato da VITA!



VITABLOCS

- Corone in ceramica feldspatica dopo il fissaggio adesivo sono altamente caricabili e nei test raggiungono valori di carico alla rottura di oltre 2.000 Newton (= frattura finale).
- Dopo la mordenzatura con acido fluoridrico la ceramica feldspatica presenta una superficie ritentiva per una buona ritenzione micromeccanica.

2. Resistenza all'abrasione simile allo smalto

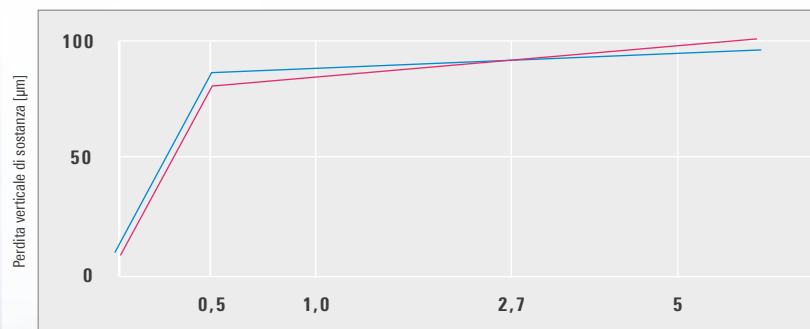


Faccette di abrasione dopo 14,5 anni

Foto SEM; Superfici occlusali di corone VITABLOCS funzionalmente intatte dopo 14,5 anni

Fonte: Studio esterno 2016, Università di Zurigo/Studio a Zürichberg, modello epossidico dell'impronta dopo 14,5 anni, vaporizzata con oro, fotografia b/n del modello (PD Dr. Andreas Bindl, [1], v. retro prospetto)

Comportamento di abrasione naturale



- VITABLOCS Mark II
- Smalto/Enamel

Fonte: Krejci, I., Lutz, F., & Reimer, M. (1994). Wear of CAD/CAM ceramic inlays: restorations, opposing cusps, and luting cements. *Quintessence International*, 25(3). [5] (v. retro prospetto)

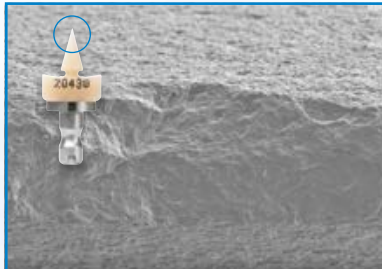


VITABLOCS

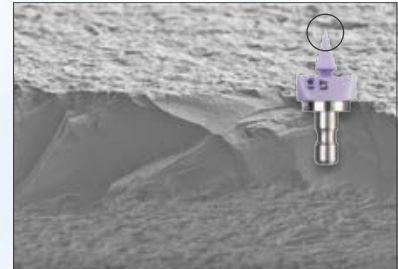
- Nei test la ceramica feldspatica mostra una resistenza all'abrasione simile allo smalto naturale, grazie alla struttura cristallina particolarmente fine.

DOCUMENTAZIONE DI UNA PRODUZIONE CAM PRECISA ED EFFICIENTE

1. Risultati precisi per un'esatta chiusura marginale



VITABLOCS



IPS e.max CAD

Fonte: studio interno, R&S VITA, analisi di provini triangolari standardizzati (cuneo 30°, vista dall'alto) dei materiali citati, ingrandimento 500x, relazione 06/22, [3], (v. retro prospetto)



VITABLOCS

- grazie alla buona stabilità consentono riabilitazioni con bordi precisi per una chiusura marginale esatta.
- nei test conseguono una buona precisione marginale su provini con bordi molto sottili.

2. Produzione veloce in pochi minuti



		Inlay (min:sec)	Molare (min:sec)
VITABLOCS Mark II	normale	12:50	15:28
	veloce	08:11	09:59
IPS e.max CAD	normale	12:46	14:04
	veloce	— *	11:37

Fonte: studio interno, R&S VITA, tempi di fresaggio per due tipi di restauro con Dentsply Sirona Primemill, relazione 04/23, [3], (v. retro prospetto)

VITABLOCS

- permettono riabilitazioni in pochi minuti, perchè dopo il processo CAM e la lucidatura è possibile inserire direttamente il restauro.
- nella serie di test hanno mostrato una lavorabilità con tecnologia CAM in pochi minuti.

* Non integrato nel software CAM

A man and a woman, both wearing blue scrubs, are shown in profile, looking towards the right. They appear to be in a clinical or laboratory setting. The man is in the foreground, and the woman is slightly behind him. Both are smiling and looking at something out of frame.

SISTEMI E COMPONENTI

I blocchetti **VITABLOCS**[®] sono disponibili in differenti varianti, geometrie e colori. Componenti di sistema perfettamente correlati assicurano efficienza di lavorazione. Continuate a leggere per maggiori informazioni.

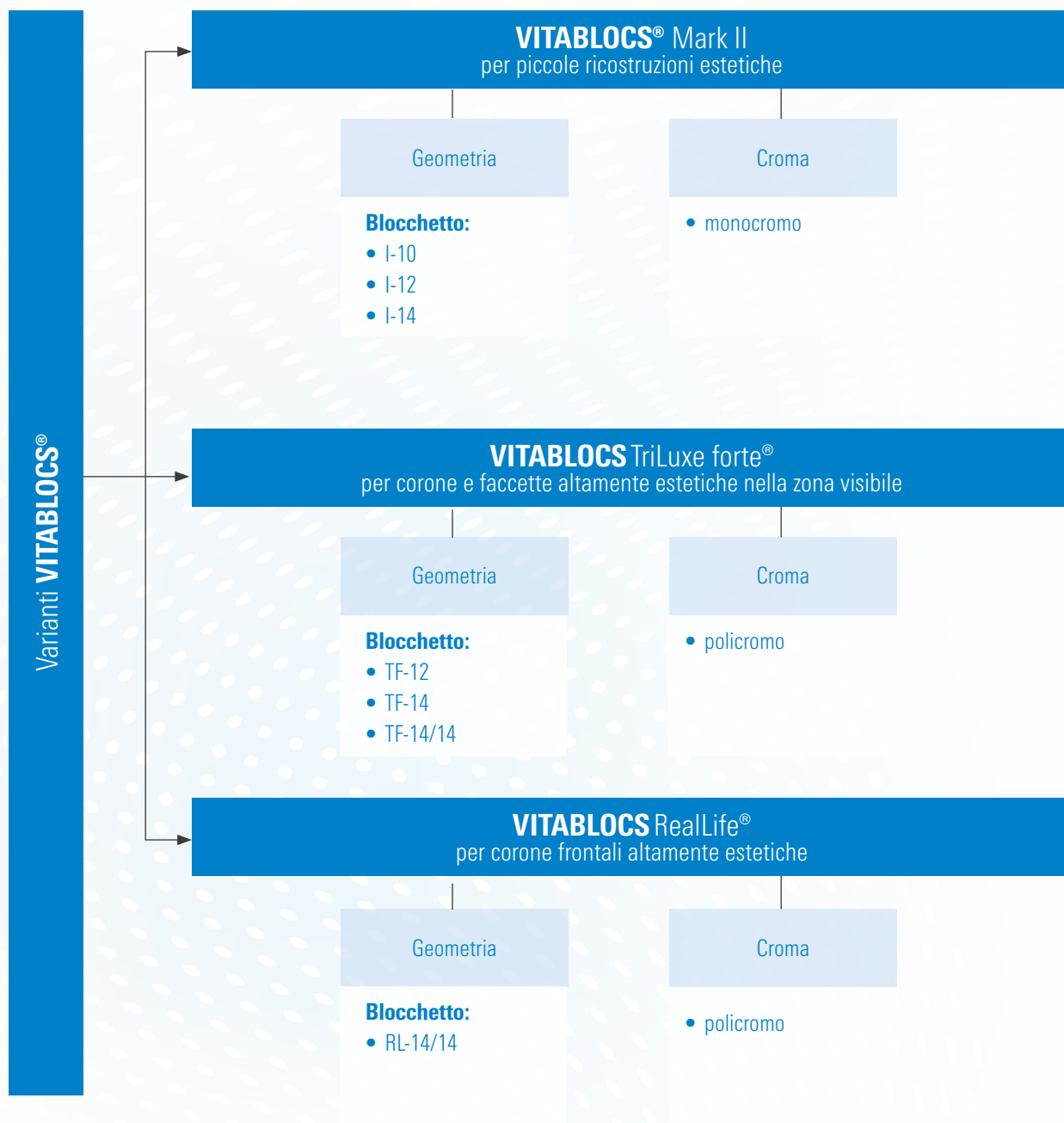


Charakterisierung
mit VITA AKZENT Plus































Individualisierung
mit VITA LUMEX AC








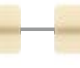
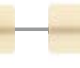











Befestigung mit
VITA ADIVA LUTING SOLUTIONS

VARIANTI, GEOMETRIE, CROMATICITÀ DISPONIBILI







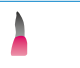
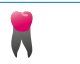
COLORI DISPONIBILI

Gamma di colori VITA SYSTEM 3D-MASTER										
Colori	0M1C	1M1C	1M2C	2M1C	2M2C	2M3C	3M1C	3M2C	3M3C	4M2C
VITABLOCS® Mark II										
VITABLOCS TriLuxe forte®										
VITABLOCS RealLife®										

VITA classical A1–D4										
Colori	A1C	A2C	A3C	A3.5C	A4C	B2C	B3C	C2C	C3C	D3C
VITABLOCS® Mark II										
VITABLOCS TriLuxe forte®										

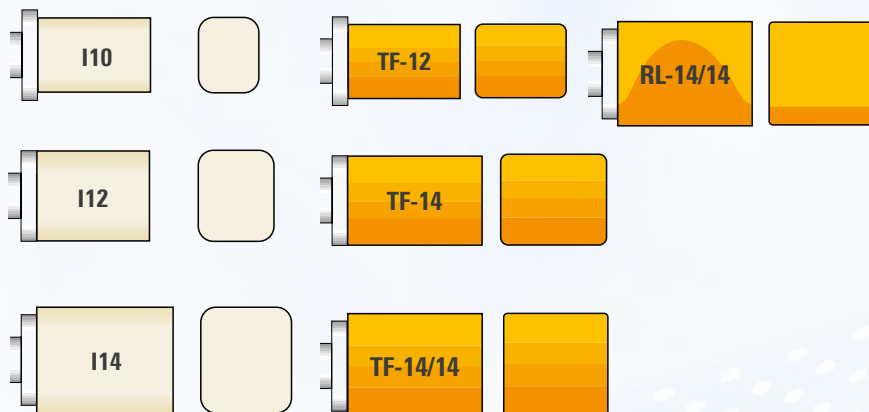
*) solo per I12, I14

INDICAZIONI RACCOMANDATE

VITABLOCS®			
Indicazioni d'uso	VITABLOCS Mark II	VITABLOCS TriLuxe forte	VITABLOCS RealLife
 Inlay	●	○	○
 Onlay	●	○	○
 Faccette	○	●	●
 Corone postendodonzia ¹⁾	○	○	○
 Corone frontali ²⁾	○	●	●
 Corone posteriori ²⁾	○	○	○

● raccomandato ○ possibile 1) solo molari 2) non indicato per lavori implantari

GEOMETRIE DISPONIBILI (indicazioni geometrie in mm)



- **VITABLOCS** Mark II: **I10**: 8 x 10 x 15; **I12**: 10 x 12 x 15; **I14**: 12 x 14 x 18
- **VITABLOCS** TriLuxe forte: **TF-12**: 10 x 12 x 15; **TF-14**: 12 x 14 x 18; **TF-14/14**: 14 x 14 x 18
- **VITABLOCS** RealLife: **RL-14/14**: 14 x 14 x 18

COMPONENTI DI SISTEMA DISPONIBILI



COMPATIBILITÀ DI SISTEMA

VITABLOCS – SOLUZIONI DI SISTEMA*

VITA offre VITABLOCS con supporti specifici per i sistemi CAD/CAM:

- CEREC/inLab (Dentsply Sirona), PlanMill 40/PlanMill 40 S (Planmeca),
- Ceramill mikro IC/Ceramill Motion 2/Ceramill Matik (Amann Girrbach AG),

VITABLOCS – SOLUZIONI UNIVERSAL*

VITA offre VITABLOCS con supporto universale per i seguenti sistemi CAD/CAM:

- Serie CORiTEC (imes-icore GmbH), DGSHAPE DWX-4W (DGSHAPE Corporation),
- CS 3100 (Carestream Dental, Inc.), N4/S1/S2/Z4/R5 (vhf camfacture AG)
- Zfx Inhouse5x (Zfx GmbH), Organical Desktop-Serie (R+K CAD/CAM Technologie GmbH & Co. KG)

*) Avvertenza: la gamma di varianti/geometrie/colori dei materiali VITA CAD/CAM può variare per singoli partner di sistema/sistemi CAD/CAM.

SISTEMI DI FISSAGGIO ADESIVO



Sistema raccomandato

- **VITA ADIVA** LUTING SOLUTIONS (adesivo/autoadesivo*)

Altri sistemi

- Variolink Esthetic (Ivoclar Vivadent), Vitique (DMG),
- NX3 (KerrHawe), Calibra Ceram (Dentsply Sirona), RelyX Ultimate (3M ESPE), Bifix QM (VOCO),
- PANA VIA V5 (Kuraray), DuoCem (Coltène)

*) I sistemi autoadesivi possono essere usati esclusivamente per riabilitazioni coronali.

SOLUZIONI OTTIMALI DI PROCESSO



- Per la determinazione digitale del colore usate **VITA Easyshade V** e per la determinazione tradizionale una scala colori, ad es. **VITA Linearguide 3D-MASTER** o **VITA classical A1–D4**.



- Per la realizzazione CAD/CAM sono disponibili **VITABLOCS** Mark II, TriLuxe forte e RealLife – scegliete semplicemente la soluzione merceologica migliore per le vostre esigenze.



- Per la ceramica feldspatica usate i supercolori **VITA AKZENT Plus** e la ceramica di rivestimento estetico **VITA LUMEX AC**.



- Per la cottura finale, dei supercolori e/o la cottura di individualizzazione è particolarmente indicata l'unità di cottura **VITA VACUMAT 6000 M** o **VITA SMART.FIRE**.



- Per le ceramiche VITA utilizzate sistemi di lucidatura idonei (ad es. la pasta lucidante **VITA Polish Cera e** i **VITA CERAMICS Polishing Set** clinical/technical).



- **VITA ADIVA LUTING SOLUTIONS** comprendono tutti i prodotti necessari per il fissaggio adesivo o autoadesivo di restauri in ceramica e composito.

*) Avvertenza „Fasi di processo opzionali“:

Il materiale ceramica feldspatica può essere inserito direttamente dopo il fresaggio e la lucidatura. Per la ceramica feldspatica le seguenti fasi procedurali sono pertanto opzionali.

NOTE

SIAMO A VOSTRA DISPOSIZIONE

> Per ulteriori informazioni sui prodotti e la lavorazione consultare anche www.vita-zahnfabrik.com



Hotline Supporto commerciale

Il team Servizio Clienti è a vostra disposizione per ordini, richieste sulle forniture, dati di prodotto e materiali informativi.

► Telefono +49 (0) 7761 / 56 28 84

Fax +49 (0) 7761 / 56 22 99

Dalle 8:00 alle 17:00 CET

Mail info@vita-zahnfabrik.com



Hotline tecnica

Per chiarimenti tecnici sulle soluzioni di prodotto VITA potete contattare il team di assistenza tecnica.

► Telefono +49(0)7761/56 22 22

Fax +49 (0) 7761 / 56 24 46

Dalle 8:00 alle 17:00 CET

Mail info@vita-zahnfabrik.com

> Per altri contatti internazionali consultare www.vita-zahnfabrik.com/contacts



Riferimenti:

1. T. Otto, W.H. Mörmann, 2015

Clinical performance of chairside CAD/CAM feldspathic ceramic posterior shoulder crowns and endocrowns up to 12 years. International Journal of Computerized Dentistry 2015;18(2): 147-161

Foto SEM dopo un tempo di permanenza di 14,5 anni, Università di Zurigo/Praxis am Zürichberg, Svizzera.

2. T. Otto, 2017

Up to 27-years clinical long-term results of chairside Cerec 1 CAD/CAM-Inlay and Onlays. International Journal of Computerized Dentistry 2017;20(3): 315-329

3. Studi interni, R&S VITA

VITA Zahnfabrik H. Rauter GmbH & Co. KG
Ressort Forschung und Entwicklung
Spitalgasse 3, 79713 Bad Säckingen, Germania

Dr. Enno Bojemüller, Direttore Analisi dei solidi, R&S VITA,
VITA Zahnfabrik, Bad Säckingen
Dr. Andreas Oberländer, Direttore Innovation management, R&S VITA,
VITA Zahnfabrik, Bad Säckingen
Dr. Berit Gödiker, responsabile di progetto, R&S VITA,
VITA Zahnfabrik, Bad Säckingen

I dati dettagliati dei test possono essere messi a disposizione su richiesta.

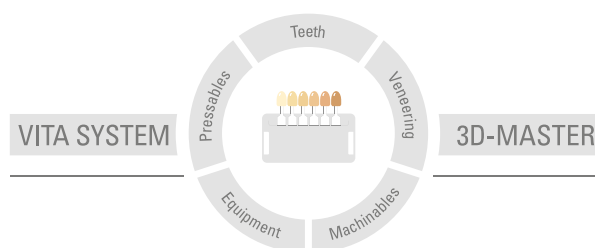
4. Dr. A. Bindl, H. Lüthy, W. H. Mörmann, 2006

Strength and Fracture Pattern of Monolithic CAD/CAM-Generated Posterior Crowns. Dent Mat, 22(1), 29-36, 1/2006.

5. I. Krejci et al., 1994

Wear of CAD/CAM ceramic inlays: restorations, opposing cusps, and luting cements. Quintessence International, 25(3).

Per altre informazioni su VITABLOCS
consultare www.vita-zahnfabrik.com.



Avvertenza: I nostri prodotti vanno utilizzati in conformità alle istruzioni d'uso. Non assumiamo responsabilità per danni che si verificano in conseguenza di incompetenza nell'uso o nella lavorazione. L'utilizzatore è inoltre tenuto a verificare, prima dell'utilizzo, l'idoneità del prodotto per gli usi previsti. Escludiamo qualsiasi responsabilità se il prodotto viene utilizzato in combinazioni non compatibili o non consentite con materiali o apparecchiature di altri produttori e ne consegue un danno. La VITA Modulbox non è necessariamente parte integrante del prodotto. Data di questa informazione per l'uso: 2023-09

Con la pubblicazione di queste informazioni per l'uso tutte le versioni precedenti perdono validità. La versione attuale è disponibile nel sito www.vita-zahnfabrik.com

VITA Zahnfabrik è certificata e i seguenti prodotti sono marcati

CE 0124

VITABLOCS® Mark II, **VITABLOCS** TriLuxe forte®, **VITABLOCS** RealLife®,
VITA LUMEX AC, **VITA AKZENT®** Plus

I prodotti/sistemi di altri produttori citati in questo documento sono marchi registrati dei rispettivi produttori.

MD

VITA

VITA Zahnfabrik H. Rauter GmbH & Co.KG
Spitalgasse 3 · 79713 Bad Säckingen · Germany
Tel. +49(0)7761/562-0 · Fax +49(0)7761/562-299
Hotline: Tel. +49(0)7761/562-222 · Fax +49(0)7761/562-446
www.vita-zahnfabrik.com · info@vita-zahnfabrik.com
[facebook.com/vita.zahnfabrik](https://www.facebook.com/vita.zahnfabrik)