

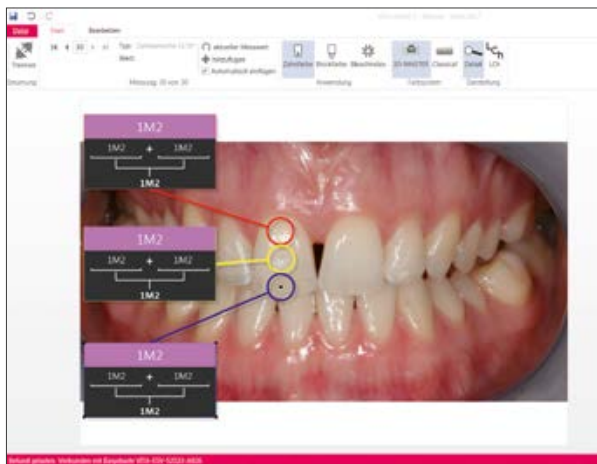
VITA Assist

Kurzbeschreibung

VITA Assist ist ein Programm, das die Kommunikation zwischen Zahnarzt und -techniker sowie zwischen Behandler und Patient unterstützt. Hierfür stehen in der Software Module zur Erfassung und Verwaltung von Patientendaten und -fotos, Bearbeitung und Kommentierung dieser Fotos, sowie Tools zur Erfassung und Dokumentation von Zahnfarbbestimmungen und zur interaktiven Simulation von

herausnehmbarer Voll- und Teilprothetik zur Verfügung. Das Programm hilft, zahnmedizinische Befunde patientenorientiert zu dokumentieren, zu verwalten und diese als E-Mail oder Ausdruck weiterzugeben.

Unter VITA Assist sind derzeit die Module VITA ShadeAssist und VITA ToothConfigurator vereint.



VITA ShadeAssist garantiert eine verlustfreie Übermittlung, Verwaltung und Dokumentation aller relevanten Zahnfarbinformationen für die korrekte Reproduktion. Dies geschieht unabhängig davon, ob für die Farbbestimmung das VITA Easyshade oder eine VITA Farbskala (VITA classical A1–D4, VITA Linearguide 3D-MASTER, VITA Toothguide 3D-MASTER oder VITA Bleachedguide 3D-MASTER) zum Einsatz kommen. Die Zahnfarbinformationen können als VITA SYSTEM 3D-MASTER oder VITA classical A1-D4 Farbe in das Patientenbild integriert werden. Es besteht zudem die Möglichkeit, weitere Details wie z.B. Zwischenfarben oder Farbabweichungen sowie LCh- und Lab-Werte anzuzeigen.



Der VITA ToothConfigurator ermöglicht es, den Patienten bereits in der Planungsphase seines künstlichen Zahnersatzes einzubeziehen, indem die Zahnfarbe und -form seiner zukünftigen Prothese mit Hilfe dieses Programms simuliert wird. D. h. anhand eines zuvor aufgenommenen Patientenfotos kann der Zahnersatz unmittelbar am Monitor dargestellt, entsprechend beliebig verändert, angepasst und letztlich übernommen werden. Dies erleichtert zum einen die Kommunikation zwischen Zahnarzt und Patient sowie zum anderen zwischen Zahnarzt und Zahntechniker.

VITA shade, VITA made.

VITA