

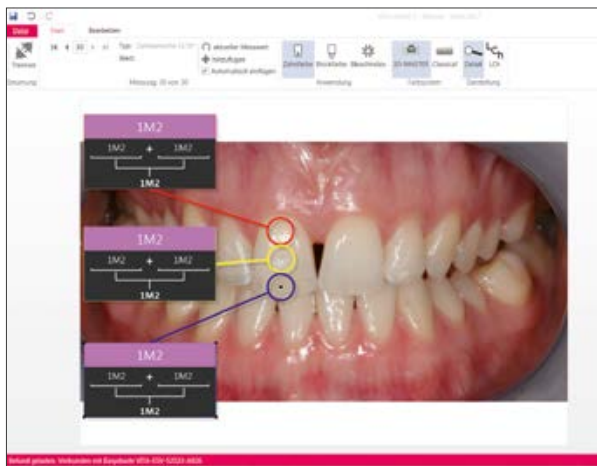
VITA Assist

Descripción breve

VITA Assist es un programa que facilita la comunicación entre el odontólogo y el protésico, así como entre el profesional y el paciente. Para ello, el software dispone de módulos para registrar y gestionar los datos y las fotografías de los pacientes, y para editar y comentar estas fotos. Además, incluye herramientas para registrar y documentar las determinaciones del color dental y para realizar simulaciones interactivas

de prótesis completas y parciales removibles. El programa ayuda a documentar y gestionar los diagnósticos odontológicos de forma comprensible para el paciente, y a enviarlos por correo electrónico o imprimirlos.

Actualmente, VITA Assist incluye los módulos VITA ShadeAssist y VITA ToothConfigurator.



VITA ShadeAssist garantiza una comunicación, gestión y documentación exactas de toda la información relevante sobre el color dental necesaria para conseguir una reproducción correcta, con independencia de que para la determinación del color se haya utilizado el VITA Easyshade o una guía de colores VITA (VITA classical A1–D4, VITA Linearguide 3D-MASTER, VITA Toothguide 3D-MASTER o VITA Bleachedguide 3D-MASTER).

La información del color dental se puede integrar en la fotografía del paciente como color VITA SYSTEM 3D-MASTER o VITA classical A1-D4. Además, existe la posibilidad de visualizar detalles adicionales, tales como colores intermedios o divergencias cromáticas, así como valores LCh y Lab.



Mediante la simulación del color y la forma de los dientes de la futura prótesis, el VITA ToothConfigurator permite integrar al paciente ya en la fase de planificación. Esto significa que, con una foto del paciente tomada previamente, se puede representar la prótesis inmediatamente en el monitor, así como modificarla y ajustarla las veces que se quiera antes de aceptarla. De este modo se facilita la comunicación entre el odontólogo y el paciente, por una parte, y entre el odontólogo y el protésico, por otra.

VITA shade, VITA made.

VITA