

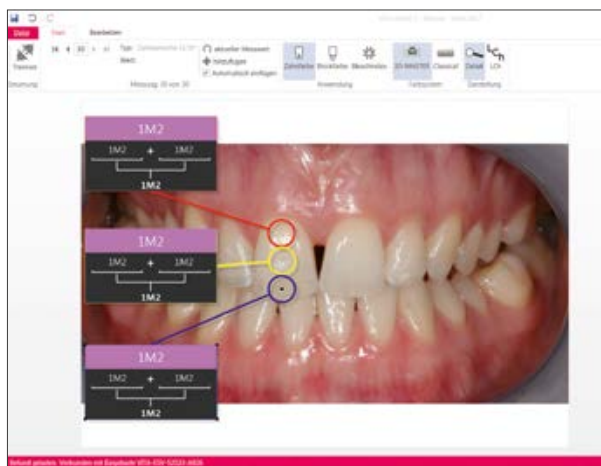
VITA Assist

Brève description

VITA Assist est un programme facilitant la communication entre dentiste et prothésiste ainsi qu'entre praticien et patient. Le logiciel comporte des modules destinés à la saisie et à la gestion des données et des photos de patients, ainsi qu'au traitement de ces photos et à la saisie de commentaires. Il est également doté d'outils pour la saisie et la documentation liées à la détermination de la couleur des dents et pour la

simulation interactive des prothèses amovibles totales ou partielles. Ce programme aide à documenter, gérer les rapports dentaires des patients et à les leur envoyer par courriel ou leur remettre en version imprimée.

Le logiciel VITA Assist regroupe actuellement les modules VITA ShadeAssist et VITA ToothConfigurator.



VITA ShadeAssist sécurise la transmission intégrale, la gestion et la documentation de toutes les données importantes sur la couleur des dents afin d'en assurer une reproduction correcte. Il est possible d'utiliser pour la détermination de la couleur le VITA Easyshade ou un teintier VITA (VITA classical A1–D4, VITA Linearguide 3D-MASTER, VITA Toothguide 3D-MASTER ou VITA Bleachedguide 3D-MASTER).

Les informations sur la couleur dentaire peuvent être intégrées sous la forme d'une couleur VITA SYSTEM 3D-MASTER ou VITA classical A1-D4 à l'image de celle du patient. Il est en outre possible d'indiquer d'autres détails, comme les couleurs intermédiaires ou les différences de couleur ainsi que les valeurs de LCh et Lab.



Le VITA ToothConfigurator permet d'impliquer le patient dès le stade de la planification de sa future prothèse en en simulant la couleur et la forme à l'aide de ce programme. À partir d'une photo prise au préalable, la prothèse peut être directement illustrée à l'écran, modifiée à volonté, ajustée et pour finir validée. Cela facilite à la fois la communication entre le praticien et le patient et entre le dentiste et le prothésiste.

VITA shade, VITA made.

VITA