

Chère cliente, cher client,

afin que vous puissiez mettre à jour le logiciel de votre VITA Easyshade V, nous vous indiquons ci-après la procédure à suivre.

Pour toute question concernant cette mise à jour, veuillez contacter le SAV des appareils VITA de votre région. Vous pouvez aussi joindre le SAV VITA par :

- Tél. : +49 (0)77 61 / 562 – 101, -105, -106 ou -114
- Fax : +49 (0)77 61 / 562 – 102
- Courriel : instruments-service@vita-zahnfabrik.com

1. Conditions à remplir pour le téléchargement et l'installation

- Accès Internet
- Ordinateur sous Windows et équipé de la fonction Bluetooth ou de la clef électronique Bluetooth de l'ensemble VITA Easyshade V

2. Procédure générale

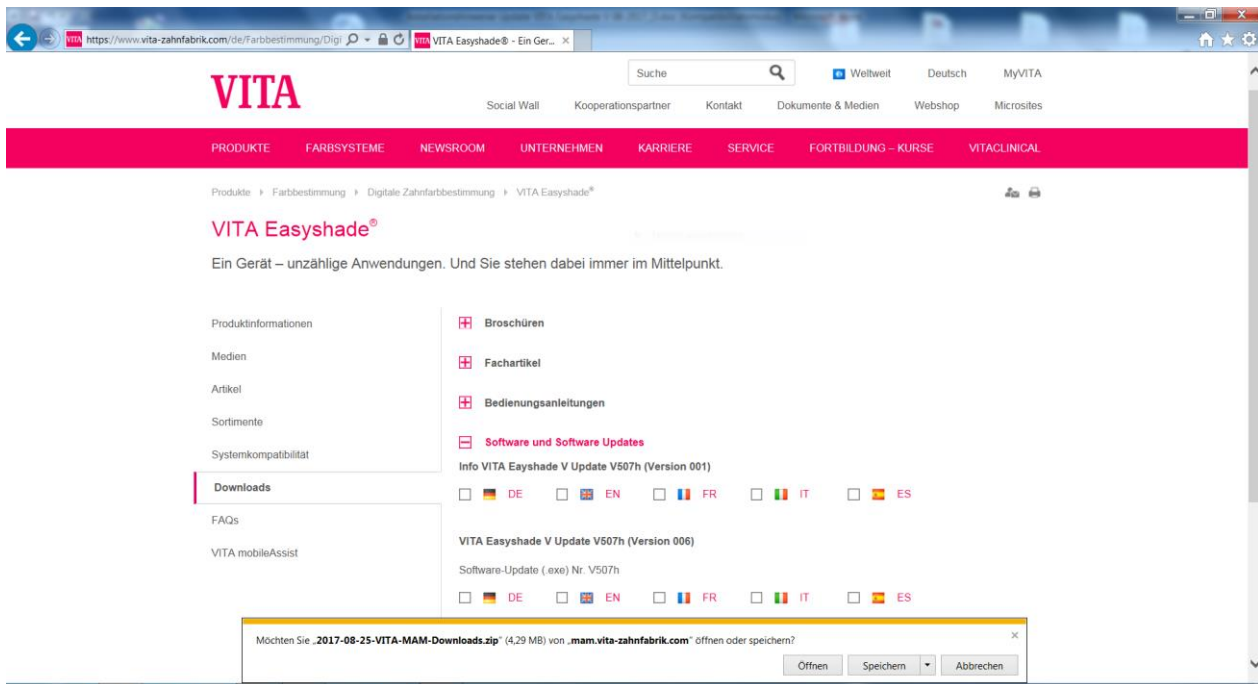
Durée estimée de la mise à jour : env. 8 minutes

1. Charger la mise à jour sur Internet
2. Activer le Bluetooth sur votre VITA Easyshade V et raccorder ce dernier avec votre ordinateur
3. Sélectionner la mise à jour du logiciel (.exe), les appareils sont recherchés
4. Cliquer sur le VITA Easyshade V de votre choix
5. La fenêtre de mise à jour s'ouvre
6. Lancer la mise à jour par "Start"
7. Pendant la mise à jour, n'effectuer aucune mesure avec votre VITA Easyshade V.

3. Guide de mise à jour

3.1 Téléchargement de la mise à jour du logiciel

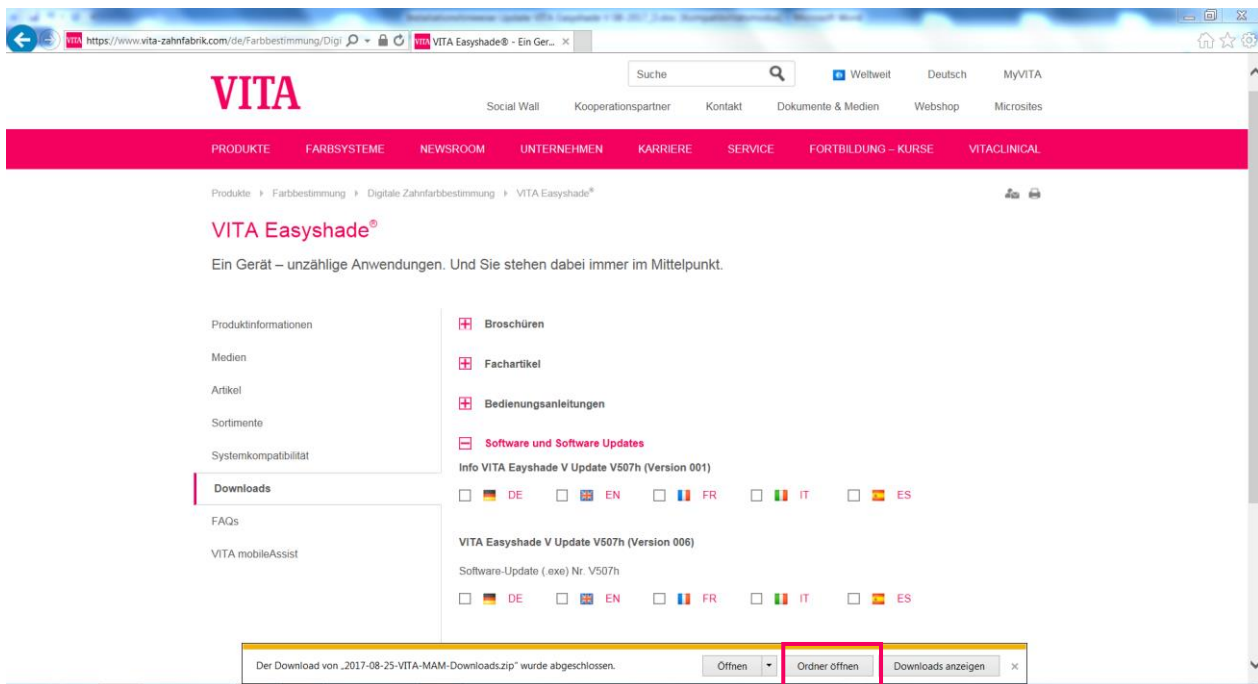
- Téléchargement du fichier .exe sur <https://www.vita-zahnfabrik.com/de/Farbbestimmung/Digitale-Zahnfarbbestimmung/VITA-Easyshade-26933,27568.html>
- Téléchargements → Logiciel et mises à jours
- Cliquer sur les drapeaux du pays pour télécharger la mise à jour du logiciel
- Sélectionner « **Enregistrer sous** »



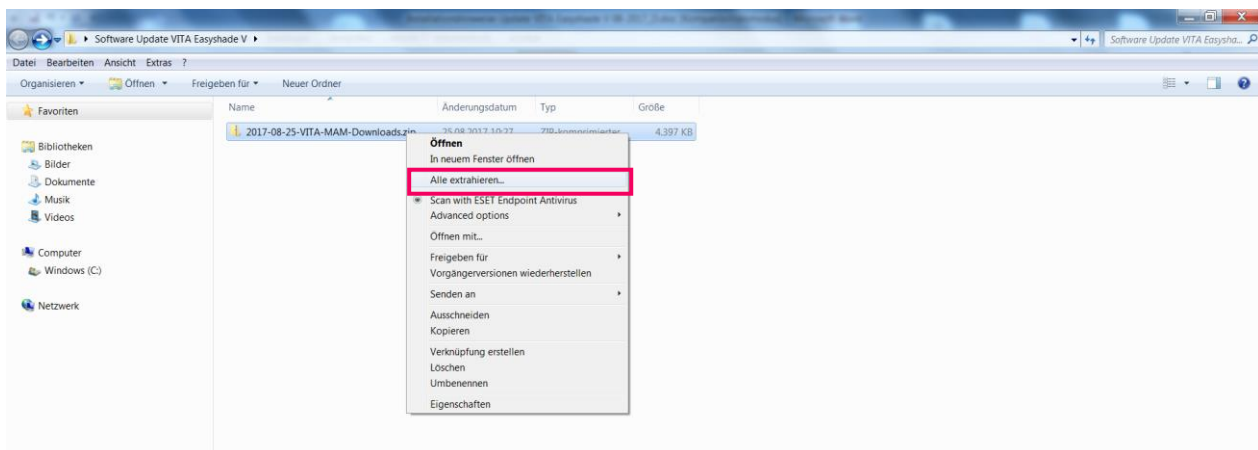
Sauvegarder le fichier dans le dossier de votre choix.

VITA Easyshade® V – Guide de mise à jour du logiciel

Une fois le téléchargement terminé, cliquer sur « **Ouvrir dossier** »

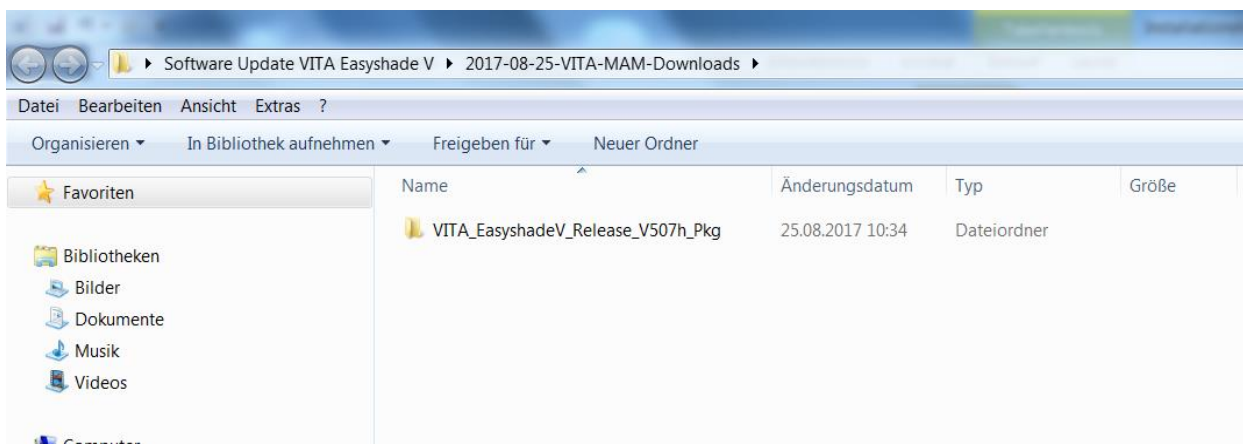
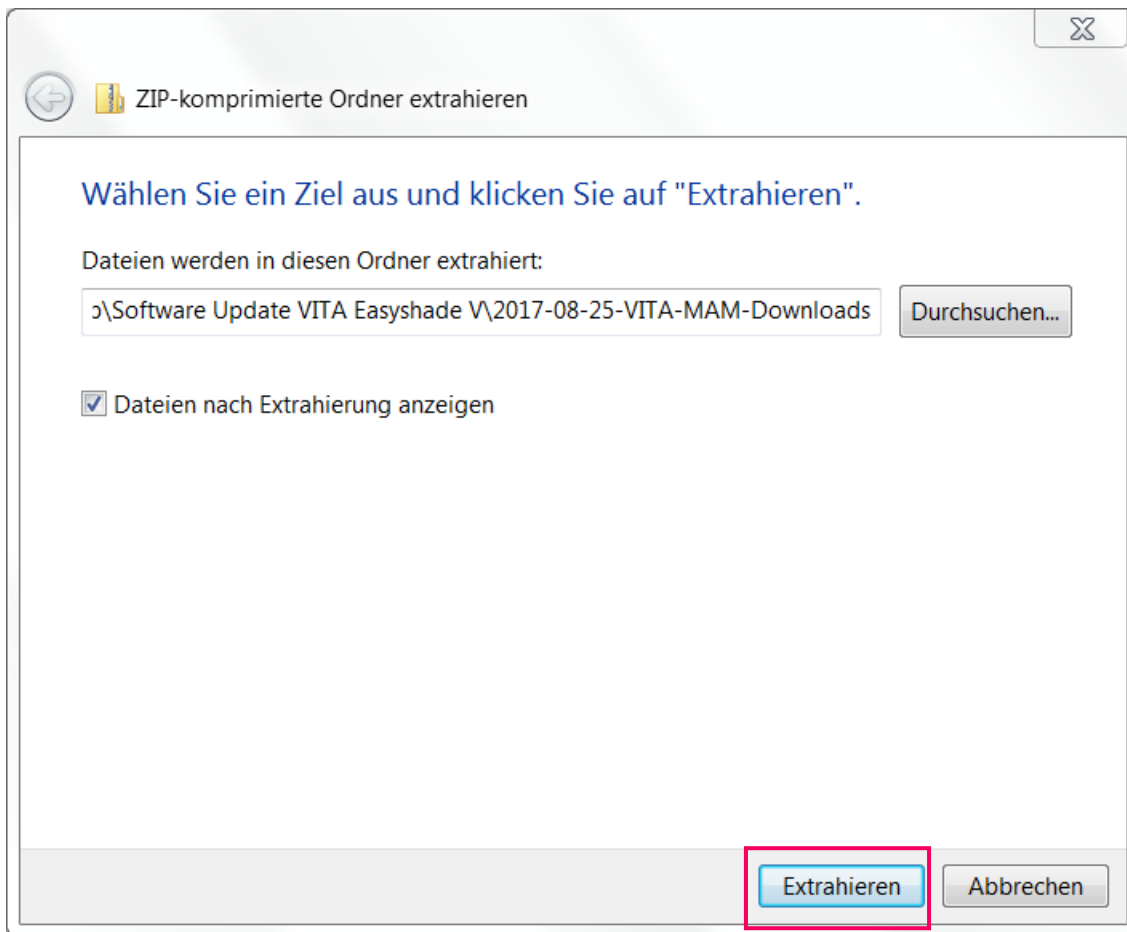


Ouvrir le dossier avec un clic droit. Sélectionner « **Extraire tout...** ».



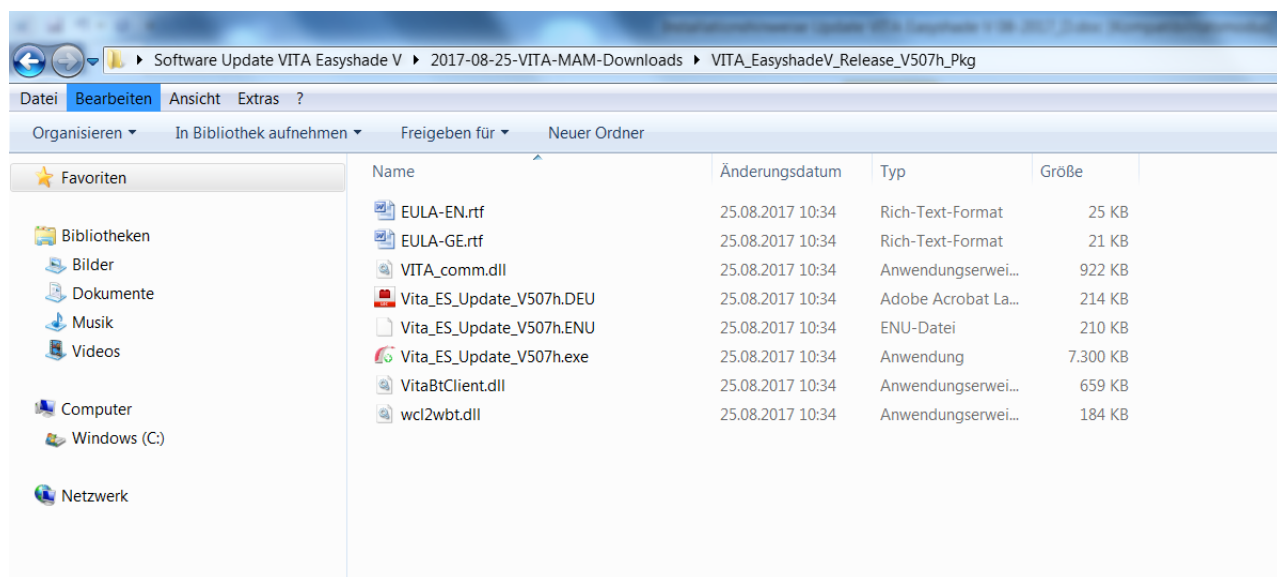
VITA Easyshade® V – Guide de mise à jour du logiciel

Sélectionner « **Extraire** ».



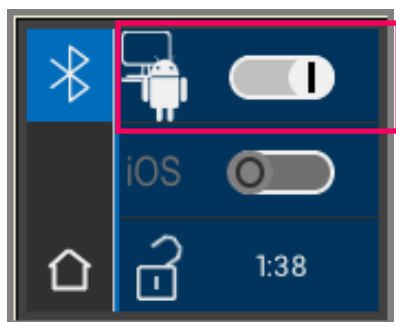
VITA Easyshade® V – Guide de mise à jour du logiciel

Ouvrir le dossier avec un double-clic.



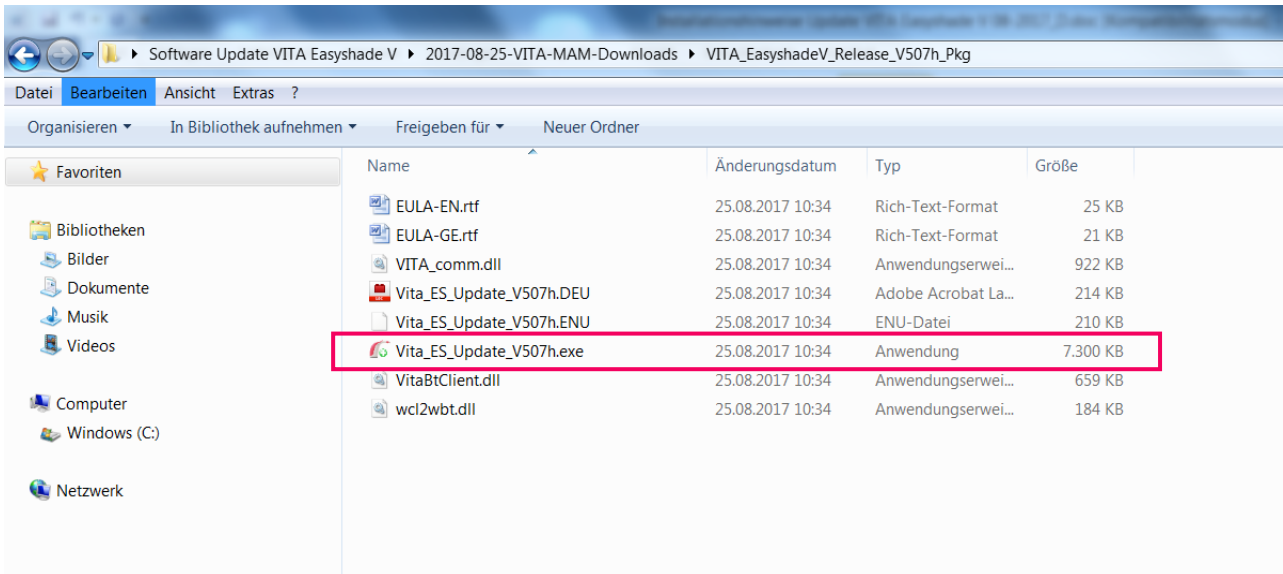
3.2 Activer le Bluetooth sur le VITA Easyshade V

Allez dans les réglages Bluetooth de votre VITA Easyshade V. Poussez vers la droite le curseur supérieur du Bluetooth pour Windows/Android afin d'activer le Bluetooth. Le symbole de cadenas s'ouvre automatiquement et VITA Easyshade V est visible pendant deux minutes. Si le cadenas est fermé, vous pouvez l'effleurer pour rendre à nouveau visible VITA Easyshade V.

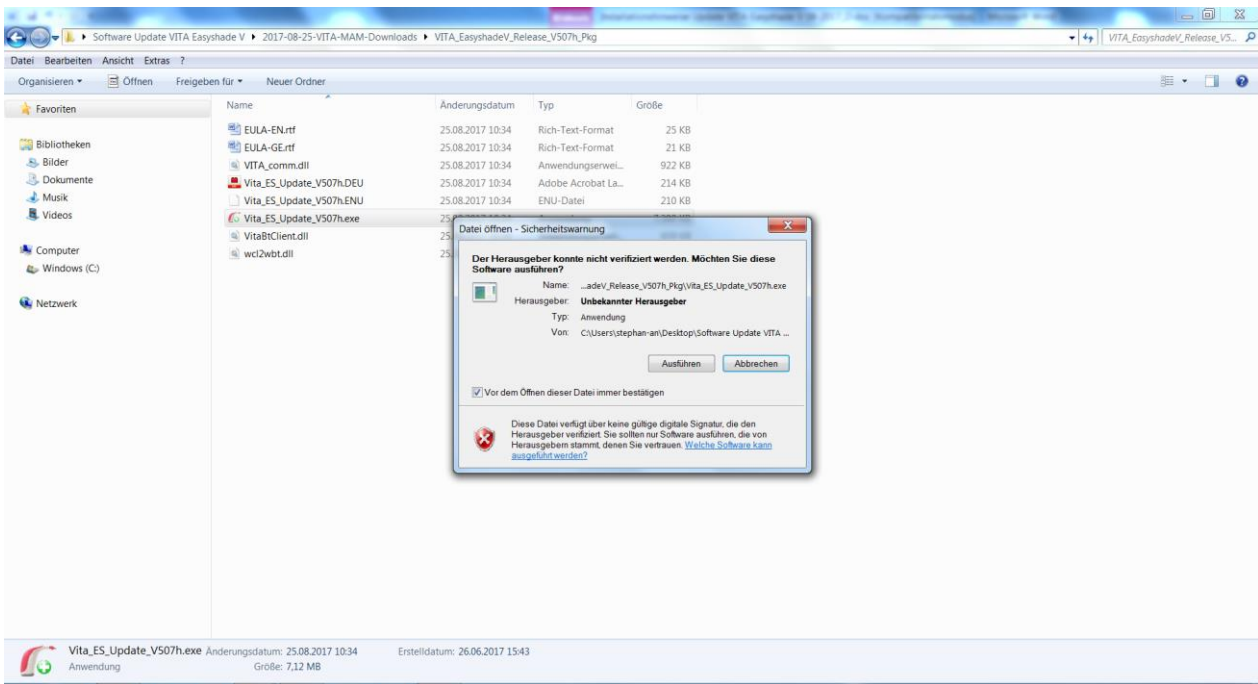


3.3 Démarrer la mise à jour du programme

Démarrer la mise à jour du programme en double-cliquant sur « VITA_ES_Update_Vxxx.exe » (xxxx= numéro de version actuelle).

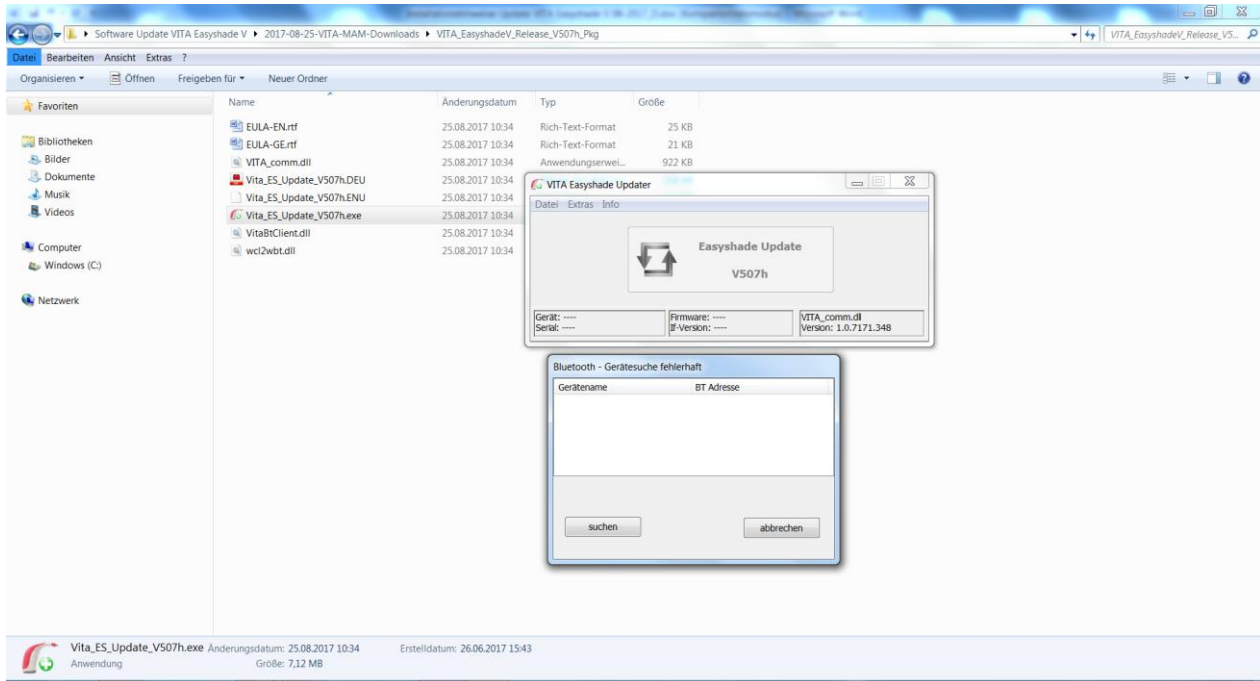


Puis, cliquer sur « Exécuter ».

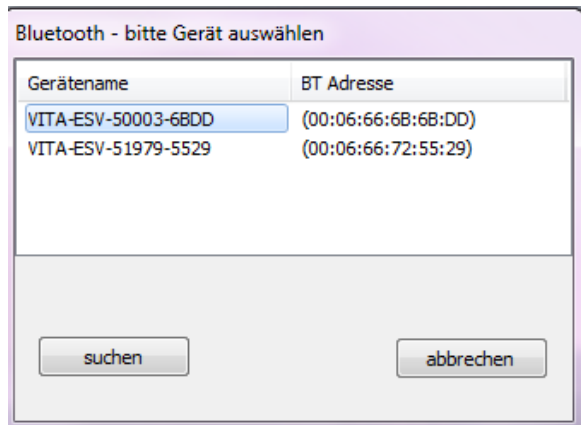


VITA Easyshade® V – Guide de mise à jour du logiciel

Cliquer sur « **Chercher** » pour trouver les appareils VITA Easyshade V disponibles.



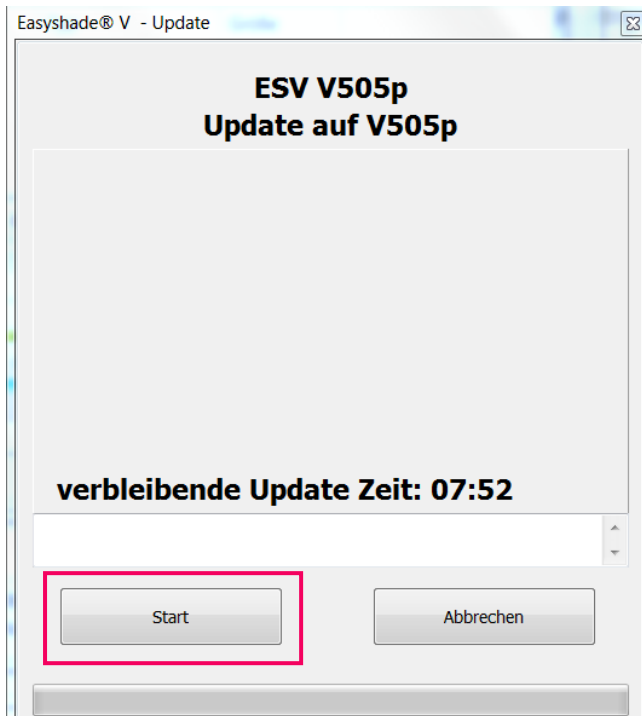
Sélectionner le VITA Easyshade V en cliquant dessus. En présence d'un seul VITA Easyshade V le choix est automatique.



VITA Easyshade® V – Guide de mise à jour du logiciel

La fenêtre de mise à jour s'ouvre Cliquer sur « **Chercher** » pour lancer la mise à jour.
Durée estimée : env. 8 minutes

Pendant la mise à jour, l'écran du VITA Easyshade V est noir et ne peut pas être utilisé.
N'effectuer aucune mesure etc. avec votre VITA Easyshade V.



Fermer le programme à la fin de la mise à jour. Redémarrer votre VITA EasyshadeV.