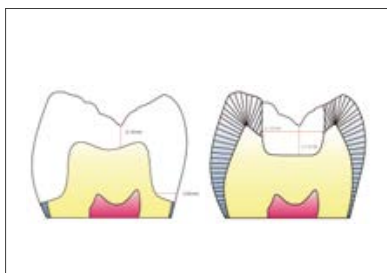


VITA ENAMIC® Mode d'emploi abrégé

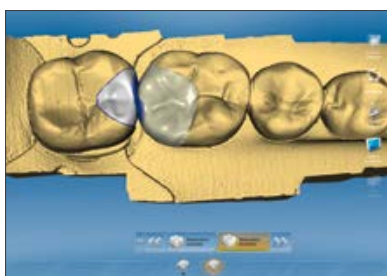
VITA ENAMIC est la première céramique dentaire hybride dotée d'une structure à double réseau

Édition 04.18



Préparation / Épaisseurs de paroi

- Les règles générales s'appliquent pour une préparation et un montage adaptés à la céramique
- Couronnes postérieures : occlusal : minimum 1,0 mm ; circulaire : minimum 0,8 mm
- Inlays : occlusal : minimum 1,0 mm ; zone de l'isthme : minimum 1,0 mm



Procédé CFAO

- Après l'usinage/fraisage (FAO), ôter le tenon avec un instrument diamanté



Polissage hors de la bouche

- Première étape : réaliser le contour de la restauration
- Seconde étape : effectuer un pré-polissage et un lustrage avec le VITA ENAMIC Polishing Set
- Règle applicable : les retouches doivent se faire à faible pression et à l'état humide dans la mesure du possible



Fines corrections en bouche (après scellement par collage)

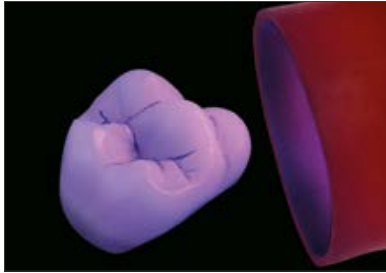
- Prépolissage sous irrigation d'eau avec les pointes de polissage roses du VITA ENAMIC Polishing Set
- Lustrage sous irrigation avec les pointes de polissage diamantées grises du VITA ENAMIC Polishing Set



- **Facultatif : caractérisation chromatique (technique de maquillage)**
- Conditionnement de surface : soit mordancer avec un gel d'acide fluorhydrique à 5 % (p. ex. VITA ADIVA CERA-ETCH), soit sabler avec Al_2O_3
- Éliminer soigneusement le surplus et silaniser la surface
- Mélanger la poudre avec VITA ENAMIC STAINS LIQUID (observation : plage de manipulation 10 min)



- Appliquer le colorant, effectuer une polymérisation intermédiaire, isoler le colorant appliqué avec VITA ENAMIC GLAZE, effectuer une polymérisation finale



- Pour la polymérisation des VITA ENAMIC STAINS, les appareils suivants sont conseillés :
Bluephase C8 (Ivoclar Vivadent), Astralis 10 (Ivoclar Vivadent), Valo LED (Ultradent), Speed Labolight (Hager&Werken), Heraflash (Heraeus Kulzer) et Polyflux PT (Dreve)
- Zone spectrale requise : 350 – 500 nm



Facultatif : personnalisation (technique de stratification)

- VITA ENAMIC peut être personnalisé par ex. avec le composite cosmétique VITA VM LC flow (technique de stratification)



Collage de la restauration

Conditionnement de la substance dentaire

- Mordancer la substance dentaire 20 s avec un gel à l'acide phosphorique (p. ex. VITA ADIVA TOOTH-ETCH)
- Application du système adhésif (p. ex. VITA ADIVA T-BOND) sur le moignon



Conditionnement de la restauration

- Mordancer l'intrados 60 s avec un gel d'acide fluorhydrique à 5 % (p. ex. VITA ADIVA CERA-ETCH)
- Éliminer soigneusement les résidus d'acide
- Appliquer l'adhésif silane (p. ex. VITA ADIVA C-PRIME) sur les surfaces mordancées



Pose de la restauration

- Application du composite de scellement (p. ex. VITA ADIVA F-CEM)
- Pose de la restauration
- Photopolymérisation (respecter les instructions du fabricant)

Vous trouverez de plus amples informations dans le mode d'emploi VITA ENAMIC n° 1982 et le mode d'emploi VITA ENAMIC STAINS KIT n° 1931 ainsi que sur le site www.vita-zahnfabrik.com/enamic

*) Les utilisateurs de versions plus anciennes d'appareils et de logiciels choisiront le matériau VITABLOCS Mark II, I12 ou I14 pour l'usinage des lingotins VITA ENAMIC .