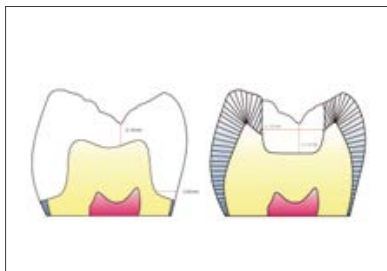


# VITA ENAMIC® Istruzioni in breve

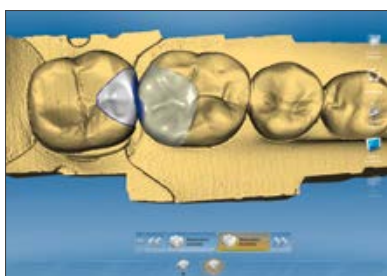
VITA ENAMIC è la prima ceramica ibrida con struttura reticolare duale a livello mondiale

Data 04.18



## Preparazione/Spessori

- Valgono le regole generali per una preparazione ed una progettazione funzionali alla ceramica
- Corone posteriori: oclusale: min. 1,0 mm; circolare: 0,8 mm
- Inlay: oclusale: min. 1,0 mm; zona dell'istmo: min. 1,0 mm



## Processo CAD/CAM

- Dopo il processo di fresaggio (CAM) eliminare perni / barre con una fresa in metallo duro a taglio incrociato fine



## Lucidatura extra-orale

- In primo luogo contornare il restauro
- Successivamente eseguire prelucidatura / lucidatura finale con il VITA ENAMIC Polishing Set
- Regola generale: eseguire la finitura esercitando pressione ridotta e possibilmente con raffreddamento ad acqua



## Correzione di dettaglio intra-orale (dopo fissaggio adesivo)

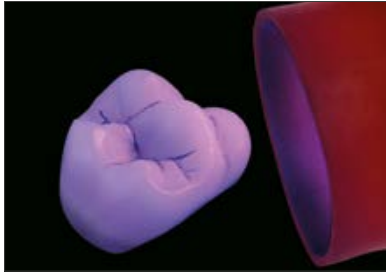
- Prelucidatura con raffreddamento ad acqua con i gommini rosa del VITA ENAMIC Polishing Set
- Lucidatura a specchio con raffreddamento ad acqua con i gommini diamantati grigi del VITA ENAMIC Polishing Set



- **Opzione: Caratterizzazione cromatica (tecnica di pittura)**
- Condizionare le superfici: mordenzare con acido fluoridrico al 5% in gel (ad es. VITA ADIVA CERA-ETCH) o sabbare con  $Al_2O_3$
- Eliminare accuratamente qualsiasi residuo e silanizzare la superficie
- Impastare il colore in polvere con VITA ENAMIC STAINS LIQUID (avvertenza: tempo di lavorabilità 10 min)



- Applicare il colore, eseguire una polimerizzazione intermedia, sigillare l'applicazione del colore con VITA ENAMIC GLAZE, polimerizzazione finale



- Per la polimerizzazione dei VITA ENAMIC STAINS si raccomandano i seguenti apparecchi:  
Bluephase C8 (Ivoclar Vivadent), Astralis 10 (Ivoclar Vivadent), Valo LED (Ultradent), Speed Labolight (Hager & Werken), Heraflash (Heraeus Kulzer) e Polylux PT (Dreve)
- Spettro di emissione necessario: 350 – 500 nm



### Opzione: Individualizzazione (tecnica di stratificazione)

- VITA ENAMIC può essere individualizzato ad es. con il composito di rivestimento estetico VITA VM LC flow (tecnica di stratificazione)



### Fissaggio del restauro

#### Condizionamento della sostanza dentaria

- Mordenzare la sostanza dentaria con acido fosforico in gel (ad es. VITA ADIVA TOOTH-ETCH) per 20 sec.
- Applicazione del sistema adesivo (ad es. VITA ADIVA T-BOND) sul moncone



#### Condizionamento del restauro

- Mordenzare 60 sec. le superfici interne con acido fluoridrico al 5% in gel (ad es. VITA ADIVA CERA-ETCH)
- Eliminare accuratamente qualsiasi residuo di acido
- Applicare un adesivo al silano (ad es. VITA ADIVA C-PRIME) sulle superfici mordenzate



#### Inserimento del restauro

- Applicazione del composito di fissaggio (ad es. VITA ADIVA F-CEM)
- Inserimento del restauro
- Fotopolimerizzazione (attenersi alle indicazioni del produttore!)

Per ulteriori informazioni e la lavorazione corretta consultare VITA ENAMIC - Istruzioni di impiego Nr. 1982 e VITA ENAMIC STAINS KIT - Istruzioni di impiego Nr. 19311 nonché [www.vita-zahnfabrik.com/enamic](http://www.vita-zahnfabrik.com/enamic)

\*) Utilizzatori con versione Hard- e Software meno recenti per la lavorazione dei blocchetti VITA ENAMIC devono selezionare il materiale VITABLOCS Mark II, I12 o I14.