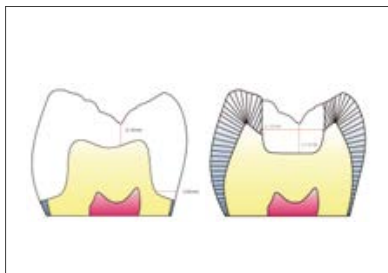


VITA ENAMIC® Ghid scurt de instrucțiuni

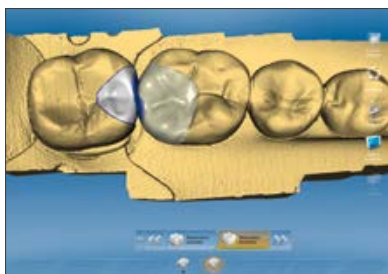
VITA ENAMIC este prima ceramică dentară hibridă din lume cu o structură în rețea duală

Ediția: 04.18



Prepararea bonturilor/grosimea pereților

- Respectați regulile generale pentru prepararea bonturilor și pentru designul restaurărilor ceramice
- Coroane posterioare: Ocluzal: cel puțin 1,0 mm; circular: cel puțin 0,8 mm
- Inlay: Ocluzal: cel puțin 1.0 mm; în zona istmului: cel puțin 1.0 mm



Procesare CAD/CAM

- După finalizarea procesului de șlefuire / frezare (CAM), îndepărtați conexiunea sau barele cu ajutorul unui instrument diamantat.



Lustruirea extraorală

- Primul pas este conturarea restaurării
- Al doilea pas este prelustruirea/lustruirea finală cu setul de lustruire VITA ENAMIC Polishing Set
- Regulă generală: la ajustări aplicați doar o ușoară presiune și folosiți apă dacă este posibil.



Corecții fine intraorale (după cimentarea adezivă)

- Prelustruirea cu instrumentele de culoare roz din Setul de lustruire VITA ENAMIC și răcire cu apă
- Lustruirea finală cu instrumentele diamantate de culoare gri din setul de lustruire VITA ENAMIC Polishing Set

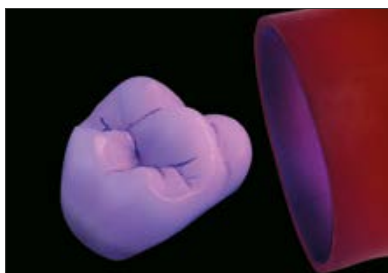


– Opțional: caracterizarea culorii (tehnica pictării)

- Condiționarea suprafeței: fie cu acid fluorhidric 5% sub formă de gel, (de exemplu VITA ADIVA CERA-ETCH), fie prin sablare cu Al_2O_3
- Reziduurile trebuie îndepărtate cu grijă și suprafața silanizată
- Mixați coloranții pulbere cu VITA ENAMIC STAINS LIQUID (notă: timp de procesare 10 min.)



- Aplicarea culorii, polimerizare intermediară, sigilarea culorii cu VITA ENAMIC GLAZE, polimerizare finală



- Pentru polimerizarea VITA ENAMIC STAINS se recomandă următoarele unități de polimerizare:
Bluephase C8 (Ivoclar Vivadent), Astralis 10 (Ivoclar Vivadent), Valo LED (Ultradent), Speed Labolight (Hager & Werken), Heraflash (Heraeus Kulzer) și Polyflux PT (Dreve)
- Lungimea de undă necesară: 350 - 500 nm



Opțional: individualizare (tehnica stratificării)

- VITA ENAMIC poate fi individualizat cu compozitul de fațetare VITA VM LC flow (tehnica stratificării).



Cimentarea adezivă a restaurării

Condiționarea substanței dentare

- Gravați dintele (cu VITA ADIVA TOOTH-ETCH, de exemplu) timp de 20 de sec.
- Aplicați un sistem adeziv (de exemplu VITA ADIVA T-BOND) pe dintele preparat



Condiționarea restaurării

- Condiționați suprafeța interioară cu acid fluorhidric 5% sub formă de gel, (de exemplu VITA ADIVA CERA-ETCH) timp de 60 de sec.
- A se îndepărta reziduurile de acid
- Aplicați silan (de exemplu VITA ADIVA C-PRIME) pe suprafețele gravate



Inserarea restaurării

- Aplicați compozitul de cimentare (de exemplu, VITA ADIVA F-CEM)
- Inserarea restaurării
- Fotopolimerizarea (vă rugăm respectați instrucțiunile producătorului!)

Informații suplimentare cu privire la procesare se găsesc în Instrucțiunile de utilizare VITA ENAMIC nr. 1982 și VITA ENAMIC STAINS KIT Instrucțiuni de utilizare, Nr. 1931 și pe www.vita-zahnfabrik.com/enamic

*) Utilizatorii cu versiune de hardware și software mai vechi vor selecta materialul VITABLOCS Mark II, I 12 sau I14 pentru procesarea blaturilor VITA ENAMIC.