

VITA ENAMIC® STAINS KIT

Verarbeitungsanleitung



VITA Farbbestimmung

VITA Farbkommunikation

VITA Farbproduktion

VITA Farbkontrolle

Stand 06.18

VITA – perfect match.

VITA

Produktbeschreibung	3
Verarbeitung	4
Sortiment	9
Einzelpackungen / Zubehör	10
Sicherheitshinweise	13

**Informationen zur VITA ENAMIC
Hybrid-Keramik erhalten Sie unter**

www.vita-enamic.de



ENAMIC Krone uncharakterisiert



ENAMIC Krone nach Charakterisierung

Das VITA ENAMIC STAINS KIT enthält 6 unterschiedliche Farbpulver und Zubehör und dient zur farblichen Oberflächencharakterisierung (Maltechnik) von Restaurationen aus der Hybridkeramik mit der Dual-Netzwerkstruktur VITA ENAMIC.

Die Farben des Sets polymerisieren durch die Kombination zweier aufeinander abgestimmter Härterssysteme. Die Autopolymerisation wird durch das Vermischen von Farbpulver und Flüssigkeit (Liquid) eingeleitet. Durch Lichtpolymerisation mit einer **Wellenlänge von 350 - 500 nm** wird die Endpolymerisation angeregt und abgeschlossen. Dieses Dual-Härterssystem gewährleistet eine lange Verarbeitungsbreite und sichert auch die Durchhärtung sehr opaker Farbmischungen.

Nach Applikation der VITA ENAMIC STAINS wird die farblich charakterisierte Oberfläche mit VITA ENAMIC GLAZE versiegelt und dadurch die Haltbarkeit der Farbschicht im feuchten Mundmilieu erhöht.

Indikation

System zur farblichen Oberflächencharakterisierung von Restaurationen aus der Hybridkeramik mit Dual-Netzwerkstruktur VITA ENAMIC.

Darüber hinaus können die VITA ENAMIC STAINS für handelsübliche Komposit- und Kunststoffmaterialien eingesetzt werden.

Kontraindikation

Bei Personen, die auf Inhaltsstoffe der Produktbestandteile im VITA ENAMIC STAINS KIT allergisch reagieren.

Technische Daten

- Chemische Zusammensetzung

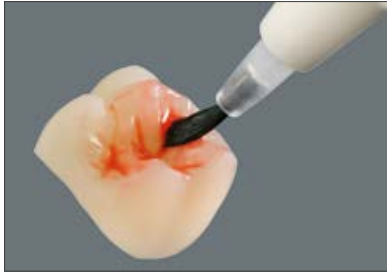
Produkt	Komponenten
VITA ENAMIC STAIN	Cristobalit Dibenzoylperoxid Dicyclohexylphthalat
VITA ENAMIC STAINS LIQUID	Methylmethacrylat Aromatisches Urethanacrylat
VITA ENAMIC GLAZE	Methylmethacrylat, 2-Propensäure, Reaktionsprodukt mit Pentaerythrit Diphenyl(2,4,6-trimethylbenzoyl) phosphinoxid



Konditionierung der zu charakterisierenden Oberflächen

Die Oberfläche der zu charakterisierenden ENAMIC Restauration muss rau und fettfrei sein, um die Benetzung und retentive Haftung der Farbe zu optimieren. Nicht auf polierten Oberflächen anwenden!

Die Oberfläche muss wie folgt konditioniert werden:



Ätzen mit 5%igem Flusssäure-Gel wie z. B. mit VITA ADIVA CERA-ETCH wie folgt:

VITA ADIVA CERA-ETCH mit kleinem Einwegpinsel auf die zu ätzenden Oberflächen auftragen.

Ätzdauer: 60 Sek.



oder abstrahlen mit Al_2O_3 , max. 50 μm und einem Strahldruck von max. 1 bar.



Nach der Einwirkzeit vollständiges Entfernen der Säurerückstände auf der geätzten Oberfläche durch Absprayen mit reichlich Wasser, intensives Dampfstrahlen oder Reinigen in fettfreiem Ultraschallbad in Aqua dest. Geätzte Bereiche sind anhand der weißlichen Oberfläche deutlich erkennbar.

Nicht abbürsten, da dies zu starken Verunreinigungen auf der Oberfläche führen würde.

Auch die mit Al_2O_3 abgestrahlte Oberfläche muss gründlich gereinigt werden.



Anschließend aufgeraute Oberfläche silanisieren, z. B. mit VITA ADIVA C-PRIME. Oberfläche nicht mehr berühren.



Anmischen der Farbe

Entsprechendes Farbpulver mit einem Glas- oder Kunststoffanmischspatel auf der Porzellan-Anmischplatte mit VITA ENAMIC STAINS LIQUID mischen.

Das Anmischverhältnis kann nach Belieben variiert werden, solange die Mischung streichfähig bleibt. Durch die Variation der Mischung kann die Intensität des Farbtönen von wässrig-transparent bis deckend-opak erreicht werden.



Verarbeitungszeiten

Verarbeitungsbreite der fertigen Farbmischung: ca. 10 Min.

Durch Verdünnung mit Liquid kann die Verarbeitungsbreite verlängert werden. Bei längeren Arbeitspausen empfiehlt sich die Abdeckung der Anmischplatte mit dem lichtundurchlässigen Deckel, um vorzeitiges Polymerisieren der Mischung zu vermeiden. Eintrocknete Farbe kann ohne Qualitätsverlust mit Liquid aufbereitet werden.



Auftrag der Farbe

Auftrag der Farbe mit beiliegenden Pinseln der Stärke Nr. 1.

Falls erwünscht, können die einzelnen Farbschichten zwischenpolymerisiert werden.



Wichtig:

Nach Abschluss der Bemalung und vor der Oberflächenversiegelung mit VITA ENAMIC GLAZE muss der Farbauftrag polymerisiert werden, da sonst die Farbschicht durch die anschließende Versiegelung mit VITA ENAMIC GLAZE unbeabsichtigt verdünnt bzw. verändert werden würde.

Zwischenpolymerisation der aufgetragenen Farbschicht*

- Mit zahnärztlichen Polymerisationslampen

Hersteller	Gerät	Programm	Zeitdauer
Ivoclar Vivadent	Bluephase C8	High (800 mW/cm ²)	30 Sek.
Ivoclar Vivadent	Astralis 10	HIP (1.200 mW/cm ²)	20 Sek.
Ultradent	Valo LED	Xtra power (3.200 mW/cm ²)	6 Sek.

- Mit zahntechnischen Polymerisationsgeräten

Hersteller	Gerät	Zeitdauer
Dreve	Polylux PT	5 Min.
Hager & Werken	Speed Labolight	5 Min.
Heraeus Kulzer	Heraflash	2 x 180 Sek.

* Aus Gründen der gesetzlichen Produkthaftung können für Lichtpolymerisationsgeräte anderer Hersteller keine Angaben gemacht werden. Die Qualität der Polymerisation hängt u.a. von der Lichtstärke und Wellenlänge der Strahlung ab.



Wichtig:

Die Reinigung der Malpinsel erfolgt mit dem VITA VM LC CLEANER. Vor der weiteren Verwendung müssen die Pinsel gründlich getrocknet werden, z.B. auf Zellstoff, da am Pinsel anhaftender CLEANER die angemischten Malfarben schädigen und deren einwandfreie Polymerisation gestört werden kann.



Versiegelung des Farbauftrags mit VITA ENAMIC GLAZE

Die Verwendung von VITA ENAMIC GLAZE ist zwingend, da es zur Versiegelung und Homogenisierung der farblich charakterisierten Oberfläche dient und die Haltbarkeit der Farbschicht im feuchten Mundmilieu erhöht.

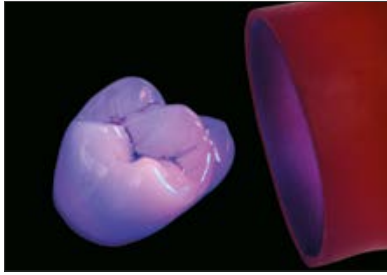
Einen kleinen Tropfen VITA ENAMIC GLAZE in die Porzellan-Anmischplatte geben und Flasche sofort wieder verschließen.



Wichtig:

Der sensible Photoinitiator von VITA ENAMIC GLAZE kann bereits durch die Arbeitsplatz- bzw. OP-Leuchte angeregt werden.

VITA ENAMIC GLAZE mit beiliegenden Microbrush-Einwegapplikatoren zügig und in nur einem Arbeitsgang in dünner und gleichmäßiger Schicht über die gesamte Restauration streichen. Pfützenbildung vermeiden!



Endpolymerisation von Farbe und VITA ENAMIC GLAZE*

Die Aushärtung des Lackes kann mit allen gängigen dentalen Lichthärtegeräten **mit einem Spektralbereich von 350 – 500 nm** durchgeführt werden. **Alle beschichteten Flächen müssen vollständig auspolymerisiert werden.**

- Mit zahnärztlichen Polymerisationslampen

Hersteller	Gerät	Programm	Zeitdauer ¹⁾
Ivoclar Vivadent	Bluephase C8	High (800 mW/cm ²)	60 Sek.
Ivoclar Vivadent	Astralis 10	HIP (1.200 mW/cm ²)	60 Sek.
Ultradent	Valo LED	Xtra power (3.200 mW/cm ²)	30 Sek.

- Mit zahntechnischen Polymerisationsgeräten

Hersteller	Gerät	Zeitdauer ¹⁾
Dreve	Polylux PT	10-15 Min.
Hager & Werken	Speed Labolight	10 Min.
Heraeus Kulzer	Heraflash	3 x 180 Sek.

* Aus Gründen der gesetzlichen Produkthaftung können für Lichtpolymerisationsgeräte anderer Hersteller keine Angaben gemacht werden. Die Qualität der Polymerisation hängt u.a. von der Lichtstärke und Wellenlänge der Strahlung ab.



Fertiggestellte farblich charakterisierte VITA ENAMIC Krone

¹⁾ Wichtig:

Es handelt sich um Mindestzeiten.

Um Schleimhautreizungen zu vermeiden, ist auf die verfahrensgerechte Polymerisation von VITA ENAMIC GLAZE zu achten. Die Oberfläche darf nach der Härtung nicht mehr klebrig sein.

Bitte vergewissern Sie sich, ob Ihr Polymerisationsgerät die für die vollständige Durchhärtung notwendige Lichtstärke und Wellenlänge aufweist.

VITA ENAMIC® STAINS KIT Sortiment



VITA ENAMIC® STAINS KIT			
Anzahl	Inhalt	Produktbezeichnung	
1	2 g	VITA ENAMIC STAIN, 1 white	
1	2 g	VITA ENAMIC STAIN, 2 corn	
1	2 g	VITA ENAMIC STAIN, 3 brown	
1	2 g	VITA ENAMIC STAIN, 4 khaki	
1	2 g	VITA ENAMIC STAIN, 5 blue	
1	2 g	VITA ENAMIC STAIN, 6 black	
1	20 ml	VITA ENAMIC STAINS LIQUID	
1	20 ml	VITA ENAMIC GLAZE mit 25 Stk. Micro- brush Einwegapplikatoren	
1	50 ml	VITA VM LC Cleaner	
2	-	Pinsel Nr. 1	
1	-	Kunststoff-Anmischspatel, doppelendig	
1	-	Porzellan-Anmischplatte, schwarz	

Sämtliche Artikel im Sortiment sind einzeln erhältlich.



VITA ENAMIC STAIN

Malfarbenpulver, das mit VITA ENAMIC STAINS LIQUID angemischt wird. Durch die Kombination von Auto- und Lichtpolymerisation (Wellenlänge 350 – 500 nm) ist eine Durchhärtung selbst von sehr opaken Farbmischungen gewährleistet.
Flasche à 2 g.



VITA ENAMIC STAINS LIQUID

Spezielle Flüssigkeit zum Anmischen der VITA ENAMIC STAINS.
Flasche à 20 ml.



VITA ENAMIC GLAZE

Klar transparenter, hoch abriebfester lichthärtender Lack für die Oberflächenversiegelung von Restaurationen aus VITA ENAMIC, die mit den VITA ENAMIC STAINS Farben individualisiert wurden. Aufgrund seiner speziellen Oberflächenenergie wird das Anhaften von Biofilmen erheblich reduziert.
Flasche à 20 ml inkl. 1 Packung mit 20 Stück Microbrush Einwegapplikatoren.



VITA VM LC Cleaner

Lösung zur Reinigung der Instrumente von noch nicht polymerisiertem Kunststoff.
Flasche à 50 ml.



Anmischplatte

Porzellan, schwarz glasiert mit 11 Vertiefungen inkl. Deckel.
Maße: 8,5 x 11 cm.



Kunststoff-Anmischspatel

Weißer doppelendiger Spatel zum Anmischen von VITA ENAMIC STAIN.



Malpinsel Nr. 1

Rotmarderhaarpinsel mit schwarz lackiertem Holzgriff.



Einwegpinselspitzen

Pinselspitzen für den Einmalgebrauch.
Packung mit 50 Stück.



Pinselhalter

Weißer Pinselhalter für Einwegpinselspitzen.



VITA ENAMIC Microbrush

Einwegapplikatoren zum Auftrag von VITA ENAMIC GLAZE auf die charakterisierte Restauration aus VITA ENAMIC.
Packung mit 25 Stück.






VITA ADIVA® CERA-ETCH

Fluss-Säuregel, 5% zum ätzen von Hybrid- und Silikatkeramik, rot eingefärbt.
Spritze mit 3 ml bzw. Flasche mit 6 ml.




VITA ADIVA® C-PRIME

Einkomponenten-Silanhaftvermittler, Flasche mit 6 ml

Folgende Produkte sind kennzeichnungspflichtig:		
<p>VITA ADIVA CERA-ETCH (Flusssäure-Keramikätzgel)</p>	<p>Ätzend/Giftig</p> <p>Nur für extraoralen Gebrauch!</p> <p>Enthält Fluorwasserstoffsäure. Giftig beim Verschlucken. Lebensgefahr bei Hautkontakt. Verursacht schwere Verätzungen der Haut und schwere Augenschäden. Gesundheitsschädlich beim Einatmen. Schutzbrille / Schutzhandschuhe / Schutzkleidung tragen. Unter Verschluss aufbewahren. Bei Verschlucken sofort Giftinformationszentrale anrufen und Sicherheitsdatenblatt vorstellen. Bei Berührung mit der Kleidung / Haut sofort kontaminierte Kleidungsstücke ausziehen und mit viel Wasser spülen. Gezielte Maßnahmen siehe Sicherheitsdatenblatt. Bei Berührung mit den Augen einige Minuten mit Wasser spülen und Arzt / Giftinformationszentrale konsultieren. Dieser Stoff und sein Behälter sind als gefährlicher Abfall zu entsorgen.</p>	 
<p>VITA ENAMIC STAIN</p>	<p>Enthält Cristobalit, CAS: 14464-46-1</p> <p>Schädigt die Lunge bei längerer oder wiederholter Exposition. Expositionsweg: Einatmen / Inhalation.</p> <p>Staub/Rauch/Gas/Nebel/Dampf/Aerosol nicht einatmen. Schutzhandschuhe/Schutzkleidung/Augenschutz/Gesichtsschutz tragen. Nach Gebrauch gründlich waschen. Bei Gebrauch nicht essen, trinken oder rauchen. Bei Hautreizung oder -ausschlag: Ärztlichen Rat einholen/ärztliche Hilfe hinzuziehen. Entsorgung des Inhalts / des Behälters gemäß den örtlichen / regionalen / nationalen / internationalen Vorschriften.</p>	 
<p>VITA ENAMIC STAINS LIQUID</p>	<p>Enthält Methylmethacrylat, CAS: 80-62-6 Aromatisches Urethanacrylat</p> <p>Flüssigkeit und Dampf leicht entzündbar. Verursacht Hautreizungen. Verursacht schwere Augenreizung. Kann allergische Hautreaktionen verursachen. Kann die Atemwege reizen.</p> <p>Von Hitze/Funken/offener Flamme/heißen Oberflächen fernhalten. Nicht rauchen. Explosionsgeschützte elektrische Betriebsmittel/Lüftungsanlagen/Beleuchtung verwenden. BEI KONTAKT MIT DER HAUT (oder dem Haar): Alle beschmutzten, getränkten Kleidungsstücke sofort ausziehen. Haut mit Wasser abwaschen/duschen. BEI KONTAKT MIT DEN AUGEN: Einige Minuten lang behutsam mit Wasser spülen. Vorhandene Kontaktlinsen nach Möglichkeit entfernen. Weiter spülen. Unter Verschluss aufbewahren. Entsorgung des Inhalts/des Behälters gemäß den örtlichen/regionalen/nationalen/internationalen Vorschriften.</p>	 

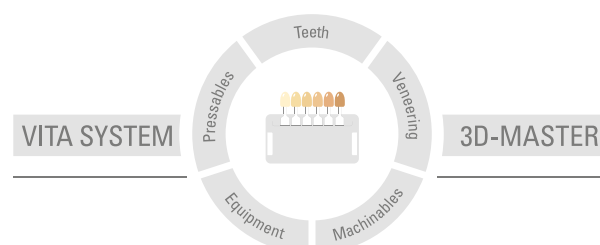
<p>VITA ENAMIC GLAZE</p>	<p>Enthält Methylmethacrylat 2-Propensäure, Reaktionsprodukt mit Pentaerythrit Diphenyl(2,4,6-trimethylbenzoyl)phosphinoxid</p> <p>Flüssigkeit und Dampf leicht entzündbar. Gesundheitsgefahr. Kann vermutlich die Fruchtbarkeit beeinträchtigen oder das Kind im Mutterleib schädigen. Verursacht Hautreizungen. Verursacht schwere Augenschäden. Kann allergische Hautreaktionen verursachen. Kann die Atemwege reizen. Schädlich für Wasserorganismen, mit langfristiger Wirkung.</p> <p>Von Hitze/Funken/offener Flamme/heißen Oberflächen fernhalten. Nicht rauchen. Explosionsgeschützte elektrische Betriebsmittel/Lüftungsanlagen/Beleuchtung verwenden. BEI KONTAKT MIT DER HAUT (oder dem Haar): Alle beschmutzten, getränkten Kleidungsstücke sofort ausziehen. Haut mit Wasser abwaschen/duschen. BEI KONTAKT MIT DEN AUGEN: Einige Minuten lang behutsam mit Wasser spülen. Vorhandene Kontaktlinsen nach Möglichkeit entfernen. Weiter spülen. Unter Verschluss aufbewahren. Entsorgung des Inhalts/des Behälters gemäß den örtlichen/regionalen/nationalen/internationalen Vorschriften.</p>	   
<p>VITA ADIVA C-PRIME (Silan-Haftvermittler)</p>	<p>Flüssigkeit und Dampf leicht entzündbar. Von Hitze/Funken/offener Flamme/heißen Oberflächen fernhalten. Nicht rauchen.</p>	
<p>VITA VM LC CLEANER</p>	<p>Flüssigkeit und Dampf leicht entzündbar.</p>	 

Sicherheitskleidung	Bei der Arbeit geeignete Schutzbrille / Gesichtsschutz, Schutzhandschuhe und Schutzkleidung tragen.	
----------------------------	---	---

Die entsprechenden Sicherheitsdatenblätter können unter www.vita-zahnfabrik.com/sds heruntergeladen werden.



Mit dem einzigartigen VITA SYSTEM 3D-MASTER werden alle natürlichen Zahnfarben systematisch bestimmt und vollständig reproduziert.



Zur Beachtung: Unsere Produkte sind gemäß Gebrauchsinformationen zu verwenden. Wir übernehmen keine Haftung für Schäden, die sich aus unsachgemäßer Handhabung oder Verarbeitung ergeben. Der Verwender ist im Übrigen verpflichtet, das Produkt vor dessen Gebrauch auf seine Eignung für den vorgesehenen Einsatzbereich zu prüfen. Eine Haftung unsererseits ist ausgeschlossen, wenn das Produkt in nicht vertraglichem bzw. nicht zulässigem Verbund mit Materialien und Geräten anderer Hersteller verarbeitet wird. Im Übrigen ist unsere Haftung für die Richtigkeit dieser Angaben unabhängig vom Rechtsgrund und, soweit gesetzlich zulässig, in jedem Falle auf den Wert der gelieferten Ware lt. Rechnung ohne Umsatzsteuer begrenzt. Insbesondere haften wir, soweit gesetzlich zulässig, in keinem Fall für entgangenen Gewinn, für mittelbare Schäden, für Folgeschäden oder für Ansprüche Dritter gegen den Käufer. Verschuldensabhängige Schadensersatzansprüche (Verschulden bei Vertragsabschluss, pos. Vertragsverletzung, unerlaubte Handlungen etc.) sind nur im Falle von Vorsatz oder grober Fahrlässigkeit gegeben. Die VITA Modulbox ist nicht zwingender Bestandteil des Produktes.

Herausgabe dieser Gebrauchsinformation: 06.18

Herstellung

VITA ENAMIC® STAIN, VITA ENAMIC® STAINS LIQUID, VITA ENAMIC® GLAZE:

Innovation MediTech GmbH · Max-Planck-Str. 31 · 59423 Unna/Germany
Tel.: +49 (0) 2303 8807-0 · Fax: +49 (0) 2303 8290-9
www.innovation-meditech.com · info@innovation-meditech.com

Die Firma Innovation MediTech GmbH ist nach der Medizinproduktverordnung zertifiziert und folgende Produkte tragen die Kennzeichnung



VITA ENAMIC® STAIN · VITA ENAMIC® STAINS LIQUID · VITA ENAMIC® GLAZE

bluephase® und Astralis® sind eingetragene Marken der Firma Ivoclar Vivadent AG, FL-Schaan. Valo® ist eine eingetragene Marke der Firma Ultradent Products, Inc., South Jordan, USA. Heraflash® ist eine eingetragene Marke der Firma Heraeus Kulzer GmbH, D-Hanau.

Vertrieb

VITA

VITA Zahnfabrik H. Rauter GmbH & Co. KG
Spitalgasse 3 · D-79713 Bad Säckingen · Germany
Tel. +49 (0) 7761/562-0 · Fax +49 (0) 7761/562-299
Hotline: Tel. +49 (0) 7761/562-222 · Fax +49 (0) 7761/562-446
www.vita-zahnfabrik.com · info@vita-zahnfabrik.com
 facebook.com/vita.zahnfabrik