

# VITA ENAMIC® STAINS KIT

Mode d'emploi



Détermination de la couleur VITA

Communication de la couleur VITA

Reproduction de la couleur VITA

Contrôle de la couleur VITA

Édition 06.18

VITA – perfect match.

**VITA**

Description du produit	3
Mise en œuvre	4
Assortiment	9
Boîtes individuelles / Accessoires	10
Consignes de sécurité	13

**Vous trouverez des informations sur la  
céramique hybride VITA ENAMIC sur**

**[www.vita-enamic.de](http://www.vita-enamic.de)**



Couronne ENAMIC non caractérisée



Couronne ENAMIC après caractérisation

Le VITA ENAMIC STAINS KIT contient 6 poudres colorantes et des accessoires. Il sert à la caractérisation de surface (technique de maquillage) des restaurations en céramique hybride VITA ENAMIC, céramique dotée d'une structure à double réseau.

Les colorants du coffret polymérisent par la combinaison de systèmes durcisseurs harmonisés. La polymérisation auto est déclenchée par le mélange de la poudre au liquide (Liquid). La photopolymérisation à une **longueur d'onde de 350 - 500 nm** favorise la polymérisation finale. Ce double système durcisseur garantit une longue plage de manipulation et sécurise la polymérisation intégrale même des mélanges très opaques.

Après application des VITA ENAMIC STAINS, VITA ENAMIC GLAZE s'utilise pour sceller la surface caractérisée et donc augmenter la pérennité du colorant en milieu humide.

### Indications

Système pour la caractérisation chromatique de surface des restaurations conçue dans la céramique hybride dotée d'une structure à double réseau VITA ENAMIC. De plus, les VITA ENAMIC STAINS peuvent s'utiliser pour les composites et résines courantes.

### Contre-indications

Ne pas utiliser sur des personnes présentant des réactions allergiques aux composants des produits contenus dans le VITA ENAMIC STAINS KIT.

### Données techniques

- Composition chimique

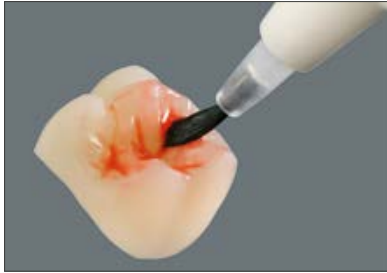
Produit	Composants
<b>VITA ENAMIC STAIN</b>	Cristobalite Peroxyde de dibenzoyl Phtalate de dicyclohexyle
<b>VITA ENAMIC STAINS LIQUID</b>	Méthacrylate de méthyle Acrylate d'uréthane aromatique
<b>VITA ENAMIC GLAZE</b>	Méthacrylate de méthyle 2-acide propénique Produit de réaction avec pentaérythritol Diphényle(2,4,6-triméthylbenzoyl) Oxyde de phosphine



### Conditionnement des surfaces à caractériser

La surface de la restauration ENAMIC à caractériser doit être rugueuse et dégraissée afin d'optimiser la pénétration et la rétention du colorant. Ne pas utiliser sur des surfaces polies !

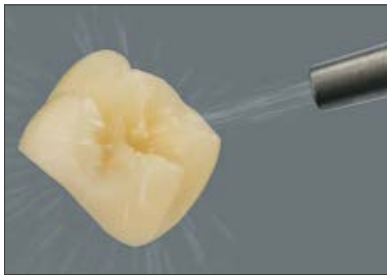
La surface doit être conditionnée de la manière suivante.



Mordançage avec un gel d'acide fluorhydrique à 5% comme par ex. VITA ADIVA CERA-ETCH de la manière suivante :

appliquer VITA ADIVA CERA-ETCH avec un petit pinceau à usage unique sur les surfaces à mordancer,

durée du mordançage : 60 s,



ou sablage avec  $Al_2O_3$ , max. 50  $\mu m$  et une pression de maximum 1 bar.



Après avoir laissé agir, retrait intégral des résidus d'acide sur la surface mordancée en vaporisant abondamment de l'eau, en effectuant un nettoyage intense à la vapeur ou dans un bac ultrasonique non gras et contenant de l'eau distillée. Une zone mordancée se repère par son aspect blanchâtre.

Ne pas brosser car cela provoquerait de fortes salissures en surface.

De même la surface  $Al_2O_3$  sablée doit être soigneusement nettoyée.



Silaniser ensuite la surface rugueuse, par ex. avec VITA ADIVA C-PRIME. Ne plus toucher la surface.



### Mélange du colorant

Mélanger la poudre au VITA ENAMIC STAINS LIQUID avec une spatule de mélange en verre ou en plastique sur la plaque de mélange en porcelaine.

Le ratio de mélange peut être modifié à volonté aussi longtemps que le mélange est applicable au pinceau. En modifiant le mélange, il est possible de passer d'une couleur opaque couvrante à une couleur aqueuse transparente.



### Temps de mise en œuvre

Plage de mise en œuvre du mélange colorant préparé : env. 10 min.

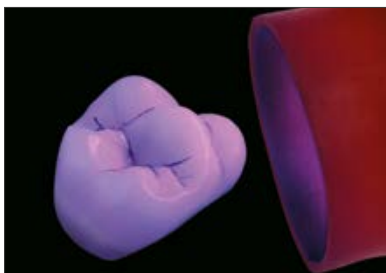
La plage de manipulation peut être prolongée en diluant la préparation avec Liquid. Lors de longues pauses, il est conseillé de recouvrir la plaque de mélange avec un couvercle opaque pour éviter une polymérisation prématurée du mélange. Du colorant séché peut être préparé avec Liquid sans perte de qualité.



### Application du colorant

Application du colorant avec les pinceaux de taille n°1 fournis.

Si désiré, chacune des couches de colorant appliquées peut être polymérisée.



### Important

Après maquillage et avant le scellement de surface avec VITA ENAMIC GLAZE, il faut polymériser la couche de colorant sinon lors du scellement de surface avec VITA ENAMIC GLAZE, cette couche serait diluée et altérée.

**Polymérisation intermédiaire du colorant appliqué\***

- Avec des lampes de polymérisation pour cabinet dentaire

Fabricant	Appareil	Programme	Durée
Ivoclar Vivadent	Bluephase C8	High (800 mW/cm <sup>2</sup> )	30 s
Ivoclar Vivadent	Astralix 10	HIP (1 200 mW/cm <sup>2</sup> )	20 s
Ultradent	LED Valo	Xtra power (3 200 mW/cm <sup>2</sup> )	6 s

- Avec des appareils de polymérisation pour la prothèse dentaire

Fabricant	Appareil	Durée
Dreve	Polylux PT	5 min
Hager & Werken	Speed Labolight	5 min
Heraeus Kulzer	Heraflash	2 x 180 s

\* Pour des raisons liées à la responsabilité sur les produits, nous ne pouvons pas indiquer d'appareils de photopolymérisation d'autres marques. La qualité de la polymérisation dépend entre autres de la puissance lumineuse et de la longue d'onde du rayonnement.



**Important**

Les pinceaux se nettoient avec le VITA VM LC CLEANER. Avant nouvelle utilisation les pinceaux doivent être soigneusement séchés, par ex. sur un papier de type essuie-tout car les traces de CLEANER sur les pinceaux peuvent nuire aux colorants mélangés et perturber leur polymérisation.



### Scellement de la couche de colorant appliquée avec VITA ENAMIC GLAZE

L'application de VITA ENAMIC GLAZE est obligatoire car cette glaçure permet de sceller et d'homogénéiser la surface caractérisée et renforce la pérennité du colorant appliqué en milieu humide.

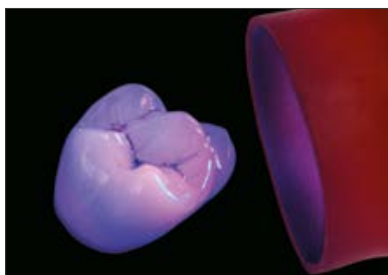
Déposer une petite goutte de VITA ENAMIC GLAZE sur la plaque de mélange en porcelaine et refermer immédiatement le flacon.



### Important

Le photoinitiateur sensible de VITA ENAMIC GLAZE peut être activé par l'éclairage sur le poste de travail ou au fauteuil.

Appliquer VITA ENAMIC GLAZE rapidement en une seule couche fine et régulière sur toute la surface de la restauration à l'aide des applicateurs à usage unique Microbrush. Éviter de faire des tas !



### Polymérisation finale du colorant et de VITA ENAMIC GLAZE\*

Le durcissement du vernis peut être effectué avec tous les appareils courants de photopolymérisation pour le secteur dentaire dont le **domaine spectral se situe entre 350 et 500 nm. Toutes les surfaces recouvertes doivent être intégralement polymérisées.**

- Avec des lampes de polymérisation pour cabinet dentaire

Fabricant	Appareil	Programme	Durée <sup>1)</sup>
Ivoclar Vivadent	Bluephase C8	High (800 mW/cm <sup>2</sup> )	60 s
Ivoclar Vivadent	Astralix 10	HIP (1 200 mW/cm <sup>2</sup> )	60 s
Ultradent	LED Valo	Xtra power (3 200 mW/cm <sup>2</sup> )	30 s

- Avec des appareils de polymérisation pour la prothèse dentaire

Fabricant	Appareil	Durée <sup>1)</sup>
Dreve	Polylux PT	10-15 min
Hager & Werken	Speed Labolight	10 min
Heraeus Kulzer	Heraflash	3 x 180 s

\* Pour des raisons liées à la responsabilité sur les produits, nous ne pouvons pas indiquer d'appareils de photopolymérisation d'autres marques. La qualité de la polymérisation dépend entre autres de la puissance lumineuse et de la longueur d'onde du rayonnement.



Couronne terminée en VITA ENAMIC, après caractérisation chromatique

#### <sup>1)</sup> Important

Il s'agit là de temps minimum.







Afin de prévenir toute irritation des muqueuses, il faut veiller à polymériser correctement VITA ENAMIC GLAZE. Après durcissement, la surface ne doit plus être collante.

Veuillez vous assurer que votre appareil de polymérisation possède la puissance et la longueur d'ondes suffisantes pour garantir un durcissement intégral.



## VITA ENAMIC® STAINS KIT Assortiment



VITA ENAMIC® STAINS KIT			
Quantité	Contenu	Désignation du produit	
1	2 g	VITA ENAMIC STAIN, 1 white	
1	2 g	VITA ENAMIC STAIN, 2 corn	
1	2 g	VITA ENAMIC STAIN, 3 brown	
1	2 g	VITA ENAMIC STAIN, 4 khaki	
1	2 g	VITA ENAMIC STAIN, 5 blue	
1	2 g	VITA ENAMIC STAIN, 6 black	
1	20 ml	VITA ENAMIC STAINS LIQUID	
1	20 ml	VITA ENAMIC GLAZE avec 25 applicateurs à usage unique Microbrush	
1	50 ml	VITA VM LC Cleaner	
2	-	Pinceau n° 1	
1	-	Spatule en plastique à double embout	
1	-	Plaque de mélange en porcelaine, noire	

**Tous les articles figurant dans le coffret sont disponibles séparément.**



#### **VITA ENAMIC STAIN**

Poudre colorante à mélanger avec VITA ENAMIC STAINS LIQUID. La combinaison de l'autopolymérisation et de la photopolymérisation (longueur d'onde 350 -500 nm) garantit un durcissement à cœur même des mélanges de colorants très opaques. Flacon de 2 g.



#### **VITA ENAMIC STAINS LIQUID**

Liquide de mélange spécial des VITA ENAMIC STAINS. Flacon de 20 ml.



#### **VITA ENAMIC GLAZE**

Vernis transparent photopolymérisable très résistant pour les restaurations en VITA ENAMIC, caractérisées avec les colorants VITA ENAMIC STAINS. Grâce à son énergie de surface spécifique, les biofilms adhèrent nettement moins. Flacon de 20 ml avec 1 boîte de 20 applicateurs à usage unique Microbrush.



#### **VITA VM LC Cleaner**

Solution pour le nettoyage des instruments présentant des résidus de résine non polymérisée. Flacon de 50 ml.



#### **Plaque de mélange**

Porcelaine, vitrifiée noire à 11 godets, avec couvercle. Dimensions 8,5 x 11 cm.



**Spatule de mélange en plastique**

Spatule de mélange blanche à double embout pour VITA ENAMIC STAIN.



**Pinceau à colorant n° 1**

Pinceau en martre rouge avec manche en bois laqué noir.



**Pinceaux à usage unique**

Pinceaux destinés à une seule utilisation.  
Boîte de 50 pièces.



**Porte pinceau**

Porte pinceau blanc pour pinceaux à usage unique.



**VITA ENAMIC Microbrush**

Applicateurs à usage unique pour application de VITA ENAMIC GLAZE sur la restauration en VITA ENAMIC caractérisée.  
Boîte de 25 pièces.



**VITA ADIVA® CERA-ETCH**

Gel d'acide fluorhydrique à 5% pour le mordantage de la céramique hybride et silicatée, teinte rouge.


Seringue de 3 ml et flacon de 6 ml.




**VITA ADIVA® C-PRIME**

Adhésif silane monocomposant, flacon de 6 ml.

<b>Les produits suivants sont soumis à un marquage obligatoire :</b>		
<p><b>VITA ADIVA CERA-ETCH</b> (gel de mordantage à base d'acide phosphorique)</p>	<p><b>Corrosif/Toxique</b></p> <p>Uniquement pour un usage extra oral !</p> <p>Contient de l'acide fluorhydrique. Toxique en cas d'ingestion. Danger de mort en cas de contact cutané. Provoque de graves brûlures cutanées et oculaires. Nocif pour la santé en cas d'inhalation. Porter des gants / blouse / lunettes. Conserver bien fermé. En cas d'ingestion faire appel immédiatement un centre anti-poison et montrer la fiche de données de sécurité. En cas de contact avec les vêtements/peau retirer immédiatement les vêtements contaminés et rincer abondamment à l'eau. Mesures particulières voir la fiche de données de sécurité. En cas de contact avec les yeux rincer quelques minutes à l'eau et consulter un médecin/centre anti-poison. Éliminer le produit et son récipient comme un déchet dangereux.</p>	 
<p><b>VITA ENAMIC STAIN</b></p>	<p>Contient de la cristobalite, CAS : 14464-46-1</p> <p>Risque avéré d'effets graves pour les poumons en cas d'exposition prolongée ou répétée. Voie d'exposition : inhalation.</p> <p>Ne pas respirer poussières/fumées/gaz/brouillards/vapeurs/aérosols. Porter des gants de protection/un vêtement de protection/un masque oculaire/un masque facial. Après usage laver soigneusement. Ne pas manger, boire ou fumer en travaillant. En cas d'irritation ou d'éruption cutanée : consulter un médecin. Éliminer ce produit et son récipient conformément à la réglementation locale, régionale, nationale, internationale.</p>	 
<p><b>VITA ENAMIC STAINS LIQUID</b></p>	<p>Contient du méthylméthacrylate, CAS : 80-62-6 Acrylate d'uréthane aromatique</p> <p>Liquide et vapeur facilement inflammables. Provoque des irritations cutanées. Provoque une sévère irritation des yeux. Peut provoquer des allergies cutanées. Peut irriter les voies respiratoires.</p> <p>Tenir à distance des sources de chaleur/étincelles/flammes nues/surfaces chaudes. Ne pas fumer. Utiliser du matériel électrique/de ventilation/d'éclairage/antidéflagrant. EN CAS DE CONTACT AVEC LA PEAU (ou les cheveux) : enlever immédiatement les vêtements contaminés. Rincer la peau à l'eau/se doucher. EN CAS DE CONTACT AVEC LES YEUX : rincer avec précaution à l'eau pendant plusieurs minutes. Enlever les lentilles de contact si elles peuvent être facilement enlevées. Continuer à rincer. Conserver bien fermé. Éliminer le contenu/récipient conformément à la réglementation régionale/nationale/internationale.</p>	 

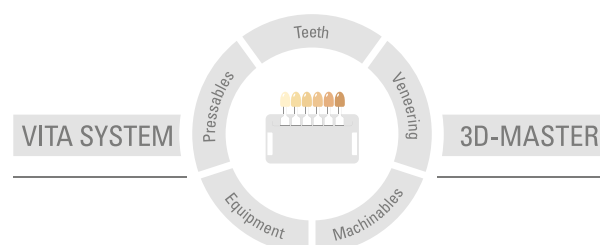
<p><b>VITA ENAMIC GLAZE</b></p>	<p>Contient du méthacrylate de méthyle 2-acide propénique, produit de réaction avec pentaerythritol Diphényle (2,4,6-triméthylbenzoyl) oxyde de phosphine</p> <p>Liquide et vapeur facilement inflammables. Dangers pour la santé. Peut nuire à la fertilité ou au fœtus. Provoque des irritations cutanées. Provoque de graves dommages oculaires. Peut provoquer des réactions cutanées allergiques. Peut irriter les voies respiratoires. Nocif pour les organismes aquatiques, avec des effets à long terme.</p> <p>Tenir à l'écart de la chaleur/des étincelles/des flammes nues/des surfaces chaudes. Ne pas fumer. Utiliser du matériel électrique/de ventilation/d'éclairage/antidéflagrant. EN CAS DE CONTACT AVEC LA PEAU (ou les cheveux) : enlever immédiatement les vêtements contaminés. Rincer la peau à l'eau/se doucher. EN CAS DE CONTACT AVEC LES YEUX : rincer avec précaution à l'eau pendant plusieurs minutes. Enlever les lentilles de contact si elles peuvent être facilement enlevées. Continuer à rincer. Conserver bien fermé. Éliminer le contenu/récipient conformément à la réglementation régionale/nationale/internationale.</p>	   
<p><b>VITA ADIVA C-PRIME (Adhésif silane)</b></p>	<p>Liquide et vapeurs très inflammables. Tenir à l'écart de la chaleur/des étincelles/des flammes nues/des surfaces chaudes. Ne pas fumer.</p>	
<p><b>VITA VM LC CLEANER</b></p>	<p>Liquide et vapeur facilement inflammables.</p>	 

<b>Vêtement de sécurité</b>	Porter une blouse, des gants et des lunettes/masque facial en travaillant.	
-----------------------------	--	---

Les fiches de données de sécurité correspondantes peuvent être téléchargées sur [www.vita-zahnfabrik.com](http://www.vita-zahnfabrik.com)



Le teintier VITA SYSTEM 3D-MASTER est unique en son genre. Il permet de définir d'une manière systématique toutes les couleurs de dent naturelles et de les reproduire intégralement.



**N.B.** Nos produits doivent être mis en œuvre selon le mode d'emploi. Notre responsabilité n'est pas engagée pour les dommages résultant d'une manipulation ou d'une mise en œuvre incorrecte. En outre, l'utilisateur est tenu de vérifier, avant utilisation, que le produit est approprié à l'usage prévu. Notre responsabilité ne peut être engagée si le produit est mis en œuvre avec des matériaux et des appareils d'autres marques, non adaptés ou non autorisés. De plus, notre responsabilité quant à l'exactitude de ces données, indépendamment des dispositions légales, et dans la mesure où la loi l'autorise, se limite en tous cas à la valeur de la marchandise livrée selon facture hors taxes. En outre et dans la mesure où la loi l'autorise, notre responsabilité ne peut en aucun cas être engagée pour les pertes de bénéfices, pour les dommages directs ou indirects, pour les recours de tiers contre l'acheteur. Toute demande de dommages et intérêts pour faute commise (faute lors de l'établissement du contrat, entorse au contrat, négociations illicites etc.) n'est possible qu'en cas de préméditation ou de négligence caractérisée. Le VITA Modulbox n'est pas un composant obligatoire du produit. Date d'édition : 06.18

#### Fabrication

#### VITA ENAMIC® STAIN, VITA ENAMIC® STAINS LIQUID, VITA ENAMIC® GLAZE:

Innovation MediTech GmbH · Max-Planck-Str. 31 · 59423 Unna/Germany  
Tel.: +49 (0) 2303 8807-0 · Fax: +49 (0) 2303 8290-9  
www.innovation-meditech.com · info@innovation-meditech.com

La société Innovation MediTech GmbH est certifiée selon la directive sur les dispositifs médicaux et les produits suivants portent le marquage



#### VITA ENAMIC® STAIN · VITA ENAMIC® STAINS LIQUID · VITA ENAMIC® GLAZE

bluephase® et Astralis® sont des marques déposées de la société Ivoclar Vivadent AG, FL-Schaan. Valo® est une marque déposée de la société Ultradent Products, Inc., South Jordan, USA. Heraflash® est une marque déposée de la société Heraeus Kulzer GmbH, D-Hanau.

#### Distribution

# VITA

VITA Zahnfabrik H. Rauter GmbH & Co.KG  
Spitalgasse 3 · D-79713 Bad Säckingen · Germany  
Tel. +49 (0) 7761/562-0 · Fax +49 (0) 7761/562-299  
Hotline: Tel. +49 (0) 7761/562-222 · Fax +49 (0) 7761/562-446  
www.vita-zahnfabrik.com · info@vita-zahnfabrik.com  
 facebook.com/vita.zahnfabrik