

VITA ENAMIC® STAINS KIT

Istruzioni di impiego



VITA Determinazione del colore

VITA Comunicazione del colore

VITA Riproduzione del colore

VITA Controllo del colore

Data 06.18

VITA – perfect match.

VITA

Descrizione del prodotto	3
Lavorazione	4
Assortimento	9
Confezioni singole / Accessori	10
Avvertenze di sicurezza	13

**Per informazioni sulla ceramica ibrida
VITA ENAMIC consultare**

www.vita-enamic.de



Corona ENAMIC senza caratterizzazione



Corona ENAMIC dopo la caratterizzazione

Il VITA ENAMIC STAINS KIT contiene 6 diversi supercolori in polvere ed accessori e serve per la caratterizzazione cromatica superficiale (tecnica di pittura) di restauri in ceramica ibrida con struttura a reticolo duale VITA ENAMIC.

I colori del set polimerizzano grazie alla combinazione di due sistemi di indurimento. L'autopolimerizzazione viene avviata dalla miscelazione del colore in polvere ed il relativo liquido (Liquid). La polimerizzazione finale viene iniziata e terminata con la fotopolimerizzazione con **lunghezze d'onda di 350 – 500 nm**. Questo sistema di indurimento duale offre una lavorabilità prolungata e garantisce l'indurimento sicuro anche di miscele di colori molto opachi.

Dopo aver applicato i supercolori VITA ENAMIC STAINS la superficie caratterizzata cromaticamente viene sigillata con VITA ENAMIC GLAZE, aumentando in tal modo la durata dello strato cromatico nell'ambiente orale umido.

Indicazioni

Sistema per la caratterizzazione cromatica di superficie su restauri in ceramica ibrida con struttura a reticolo duale VITA ENAMIC.

I VITA ENAMIC STAINS possono essere utilizzati per le resine ed i materiali compositi in commercio.

Controindicazioni

Persone allergiche a componenti contenuti nei prodotti del VITA ENAMIC STAINS KIT.

Dati tecnici

- Composizione chimica

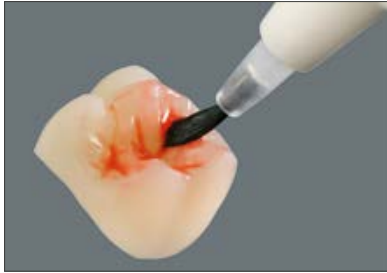
Prodotto	Componenti
VITA ENAMIC STAIN	Cristobalite Dibenzoilperossido Dicicloesilftalato
VITA ENAMIC STAINS LIQUID	Metilmetacrilato Uretanacrilato aromatico
VITA ENAMIC GLAZE	Metilmetacrilato, acido 2-propenoico Prodotto di reazione con pentaeritrite Difenil (2,4,6-trimetilbenzoil) fosfinossido



Condizionamento delle superfici da caratterizzare

La superficie del restauro ENAMIC da caratterizzare deve essere ruvida e priva di grasso, per ottimizzare il bagnamento e l'adesione ritentiva del colore.
Non applicare su superfici lucidate!

La superficie deve essere condizionata come segue:



Mordenzare con acido fluoridrico in gel al 5%, come ad es. VITA ADIVA CERA-ETCH, nel modo seguente:

Con un pennellino monouso applicare VITA ADIVA CERA-ETCH sulle superfici da mordenzare.

Tempo di mordenzatura: 60 sec.



oppure sabbare con Al_2O_3 , max. 50 μm ed una pressione di max. 1 bar.



Dopo aver lasciato agire per il tempo indicato eliminare completamente qualsiasi residuo di acido dalla superficie mordenzata con un getto abbondante di acqua, un intenso getto di vapore o immergendo in bagno ad ultrasuoni in acqua distillata priva di grasso. Le aree mordenzate sono chiaramente riconoscibili dalla superficie biancastra.

Non spazzolare, perchè questa operazione comporta eccessive impurità sulla superficie.

Pulire accuratamente anche superfici sabbiate con Al_2O_3 .



Successivamente silanizzare la superficie irruvidita, ad es. con VITA ADIVA C-PRIME.
Non toccare più la superficie.



Miscelazione del colore

Con una spatola di vetro o di plastica impastare il colore in polvere con VITA ENAMIC STAINS LIQUID sulla piastra di porcellana.

Il rapporto di miscelazione può essere variato a piacere, purché l'impasto resti stendibile. Variando la miscela l'intensità cromatica può essere modificata da acquosa-trasparente a coprente-opaca.



Tempi di lavorabilità

Tempo di lavorabilità del colore approntato: ca. 10 min.

Diluendo col Liquid è possibile allungare il tempo di lavorabilità. Quando si fanno pause prolungate durante il lavoro si raccomanda di coprire la piastra di miscelazione con un coperchio impermeabile alla luce, per evitare una polimerizzazione prematura della miscela. Il colore essiccato può essere riapprontato con il Liquid senza comprometterne la qualità.



Applicazione del colore

Applicazione del colore con il pennello Nr. 1 in dotazione.

Se si desidera, si possono eseguire polimerizzazioni intermedie dei singoli strati di colore.



Importante:

Dopo aver terminato la pittura di caratterizzazione e prima della sigillatura superficiale con VITA ENAMIC GLAZE polimerizzare il colore applicato, perchè altrimenti lo strato cromatizzato verrebbe inavvertitamente diluito o modificato dalla successiva sigillatura con VITA ENAMIC GLAZE.

Polimerizzazione intermedia dello strato cromatico applicato*

- Con fotopolimerizzatori da studio

Produttore	Apparecchio	Programma	Durata
Ivoclar Vivadent	Bluephase C8	High (800 mW/cm ²)	30 sec.
Ivoclar Vivadent	Astralix 10	HIP (1.200 mW/cm ²)	20 sec.
Ultradent	Valo LED	Xtra power (3.200 mW/cm ²)	6 sec.

- Con fotopolimerizzatori da laboratorio

Produttore	Apparecchio	Durata
Dreve	Polylux PT	5 min.
Hager & Werken	Speed Labolight	5 min.
Heraeus Kulzer	Heraflash	2 x 180 sec.

* Per ragioni di responsabilità legale di prodotto non siamo in grado di dare indicazioni su fotopolimerizzatori di altri produttori. La qualità della polimerizzazione dipende anche dall'intensità e dalla lunghezza d'onda della luce.



Importante:

Per la pulizia del pennello di pittura usare VITA VM LC CLEANER. Prima di riutilizzarli, i pennelli devono essere asciugati accuratamente, ad es. con un panno di cellulosa, perchè il CLEANER che vi permane danneggia i supercolori miscelati, compromettendone la polimerizzazione ottimale.



Sigillatura della caratterizzazione cromatica con VITA ENAMIC GLAZE

L'uso di VITA ENAMIC GLAZE è tassativo, perchè serve per la sigillatura e omogeneizzazione della superficie caratterizzata cromaticamente e aumenta la durata dello strato cromatico nell'ambiente orale umido.

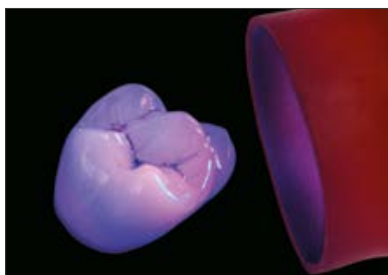
Versare una piccola goccia di VITA ENAMIC GLAZE sulla piastra di miscelazione in ceramica e richiudere immediatamente il flacone.



Importante:

Il sensibile fotoiniziatore contenuto in VITA ENAMIC GLAZE può essere attivato anche dalla lampada sul posto di lavoro o dalla lampada operatoria.

Con l'applicatore monouso Microbrush in dotazione stendere VITA ENAMIC GLAZE speditamente e in un unico passaggio in strato sottile e uniforme sull'intero restauro. Evitare la formazione di pozze!



Polimerizzazione finale di supercolori e VITA ENAMIC GLAZE*

L'indurimento della lacca può essere effettuato con tutti i fotopolimerizzatori in commercio aventi **lunghezze d'onda comprese tra 350 e 500 nm. Tutte le superfici rivestite devono essere polimerizzate perfettamente.**

- Con fotopolimerizzatori da studio

Produttore	Apparecchio	Programma	Durata ¹⁾
Ivoclar Vivadent	Bluephase C8	High (800 mW/cm ²)	60 sec.
Ivoclar Vivadent	Astralix 10	HIP (1.200 mW/cm ²)	60 sec.
Ultradent	Valo LED	Xtra power (3.200 mW/cm ²)	30 sec.

- Con fotopolimerizzatori da laboratorio

Produttore	Apparecchio	Durata ¹⁾
Dreve	Polylux PT	10-15 min.
Hager & Werken	Speed Labolight	10 min.
Heraeus Kulzer	Heraflash	3 x 180 sec.

* Per ragioni di responsabilità legale di prodotto non siamo in grado di dare indicazioni su fotopolimerizzatori di altri produttori. La qualità della polimerizzazione dipende anche dall'intensità e dalla lunghezza d'onda della luce.



Corona VITA ENAMIC caratterizzata cromaticamente, finita

¹⁾ Importante:





Si tratta di tempi minimi.

Per evitare irritazioni della mucosa, attenersi alla corretta procedura di polimerizzazione di VITA ENAMIC GLAZE. Dopo l'indurimento la superficie non deve più essere appiccicosa.

Accertarsi, che il fotopolimerizzatore usato assicuri l'intensità luminosa e la lunghezza d'onda necessarie per un completo indurimento.

VITA ENAMIC® STAINS KIT Assortimento



VITA ENAMIC® STAINS KIT			
Q.tà	Contenuto	Denominazione	
1	2 g	VITA ENAMIC STAIN, 1 white (bianco)	
1	2 g	VITA ENAMIC STAIN, 2 corn (giallo)	
1	2 g	VITA ENAMIC STAIN, 3 brown (marrone)	
1	2 g	VITA ENAMIC STAIN, 4 khaki (cachi)	
1	2 g	VITA ENAMIC STAIN, 5 blue (azzurro)	
1	2 g	VITA ENAMIC STAIN, 6 black (nero)	
1	20 ml	VITA ENAMIC STAINS LIQUID	
1	20 ml	VITA ENAMIC GLAZE con 25 applicatori monouso Microbrush	
1	50 ml	VITA VM LC Cleaner	
2	-	Pennello Nr. 1	
1	-	Spatola di miscelazione / misurino in plastica	
1	-	Piastra di miscelazione in porcellana, nera	

Tutti gli articoli contenuti nell'assortimento sono disponibili in confezione singola.



VITA ENAMIC STAIN

Colore di caratterizzazione in polvere, da miscelare con VITA ENAMIC STAINS LIQUID. La combinazione di auto- e fotopolimerizzazione (lunghezze d'onda 350 – 500 nm) assicura l'indurimento completo anche di miscele di colore molto opache. Flacone da 2 g.



VITA ENAMIC STAINS LIQUID

Liquido speciale per miscelare VITA ENAMIC STAINS. Flacone da 20 ml.



VITA ENAMIC GLAZE

Lacca chiara trasparente, fotopolimerizzabile, altamente resistente all'abrasione, per la sigillatura superficiale di restauri in VITA ENAMIC, individualizzati con i supercolori VITA ENAMIC STAINS. Per la particolare energia superficiale l'adesione di biofilm risulta nettamente ridotta. Flacone da 20 ml cpl. di 1 conf. da 20 applicatori monouso Microbrush.



VITA VM LC Cleaner

Soluzione per la detersione degli strumenti utilizzati per resina non ancora polimerizzata. Flacone da 50 ml.



Piastra di miscelazione

Porcellana, glasata nera, con 11 incavi, cpl. di coperchio. Dimensioni: 8,5 x 11 cm.



Spatola di miscelazione in plastica

Spatola bianca / misurino per miscelare VITA ENAMIC STAIN.



Pennello Nr. 1

Pennello in pelo di martora rossa con manico di legno laccato nero.



Pennellini monouso

Pennellini monouso.
Confezione da 50 pz.



Manico portapennelli

Manico portapennelli bianco per pennellini monouso.



VITA ENAMIC Microbrush

Applicatori monouso per la stesura di VITA ENAMIC GLAZE sul restauro VITA ENAMIC caratterizzato.
Confezione da 25 pz.



VITA ADIVA® CERA-ETCH

Acido fluoridrico in gel, al 5%, per la mordenzatura di ceramica ibrida e silicatica, colore rosso.

Siringa da 3 ml o flacone da 6 ml.




VITA ADIVA® C-PRIME

Agente adesivo a base di silano, monocomponente, flacone da 6 ml

I seguenti prodotti devono essere contrassegnati:		
<p>VITA ADIVA CERA-ETCH (Acido fluoridrico in gel per ceramica)</p>	<p>Corrosivo/Tossico</p> <p>Solo per uso extraorale!</p> <p>Contiene acido fluoridrico.</p> <p>Tossico per ingestione. Letale per contatto con la pelle. Provoca gravi ustioni cutanee e gravi lesioni oculari. Nocivo per inalazione. Indossare occhiali / guanti / indumenti di protezione. Conservare sotto chiave. In caso di ingestione interpellare immediatamente un centro antiveneni e presentare la scheda di sicurezza. In caso di contatto con gli indumenti/la pelle togliere immediatamente gli indumenti contaminati e sciacquare con acqua abbondante. Per misure specifiche si veda la scheda di sicurezza. In caso di contatto con gli occhi sciacquare con acqua per alcuni minuti e interpellare un medico / consultare un centro antiveneni.</p> <p>Questo materiale ed il suo contenitore devono essere smaltiti come rifiuti pericolosi.</p>	 
<p>VITA ENAMIC STAIN</p>	<p>Contiene cristobalite, CAS:14464-46-1</p> <p>Danneggia i polmoni in caso di esposizione prolungata o ripetuta. Vie di esposizione: respirazione / inalazione.</p> <p>Non respirare polveri/gas/nebulizzazioni/vapori/aerosol. Indossare occhiali / mascherina / guanti e indumenti di protezione. Dopo l'uso lavare accuratamente. Non mangiare, bere o fumare durante l'impiego. In caso di irritazione o reazione cutanea: interpellare o consultare un medico. Smaltire il contenuto/ contenitore in conformità alle disposizioni locali/regionali/ nazionali/internazionali.</p>	 
<p>VITA ENAMIC STAINS LIQUID</p>	<p>Contiene metilmatacrilato, CAS: 80-62-6 Uretanacrilato aromatico</p> <p>Liquido e vapori facilmente infiammabili. Provoca irritazioni della pelle. Provoca grave irritazione degli occhi. Può provocare reazioni allergiche della pelle. Può irritare le vie respiratorie.</p> <p>Conservare lontano da fonti di calore/scintille/fiamme/superfici calde. Non fumare. Utilizzare impianti elettrici/di ventilazione/ di illuminazione a prova di esplosione.</p> <p>IN CASO DI CONTATTO CON LA PELLE (o i capelli): togliere immediatamente tutti gli indumenti contaminati. Lavare la pelle con acqua o fare una doccia.</p> <p>IN CASO DI CONTATTO CON GLI OCCHI: sciacquare accuratamente con acqua per alcuni minuti. Se possibile togliere lenti a contatto. Continuare a sciacquare. Conservare sotto chiave. Smaltire il contenuto/contenitore in conformità alle disposizioni locali/ regionali/nazionali/internazionali.</p>	 

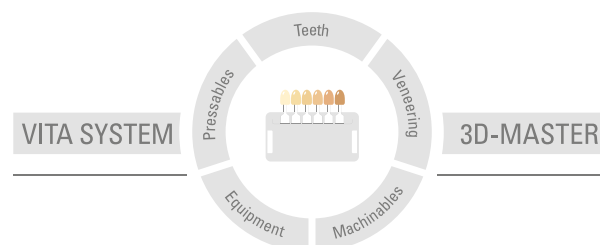
<p>VITA ENAMIC GLAZE</p>	<p>Contiene metilmetacrilato Acido 2-propenoico, prodotto di reazione con pentaeritrite Difenil (2,4,6-trimetilbenzoil) fosfinossido</p> <p>Liquido e vapori facilmente infiammabili. Pericolo per la salute. Sospettato di nuocere alla fertilità o al feto. Provoca irritazioni della pelle. Provoca gravi lesioni oculari. Può provocare reazioni allergiche della pelle. Può irritare le vie respiratorie. Tossico per gli organismi acquatici con effetti negativi a lungo termine.</p> <p>Conservare lontano da fonti di calore/scintille/fiamme/superfici calde. Non fumare. Utilizzare impianti elettrici/di ventilazione/di illuminazione a prova di esplosione. IN CASO DI CONTATTO CON LA PELLE (o i capelli): togliere immediatamente tutti gli indumenti contaminati. Lavare la pelle con acqua o fare una doccia. IN CASO DI CONTATTO CON GLI OCCHI: sciacquare accuratamente con acqua per alcuni minuti. Se possibile togliere lenti a contatto. Continuare a sciacquare. Conservare sotto chiave. Smaltire il contenuto/contenitore in conformità alle disposizioni locali/regionali/nazionali/internazionali.</p>	
<p>VITA ADIVA C-PRIME (Agente adesivo a base di silano)</p>	<p>Liquido e vapori facilmente infiammabili. Tenere lontano da fonti di calore/scintille/fiamme libere/superfici riscaldate. Non fumare.</p>	
<p>VITA VM LC CLEANER</p>	<p>Liquido e vapori facilmente infiammabili.</p>	

Indumenti di protezione	Durante il lavoro indossare occhiali / mascherina, guanti e indumenti di protezione.	
--------------------------------	--	---

Le relative schede di sicurezza possono essere scaricate da www.vita-zahnfabrik.com



Con l'ineguagliato VITA SYSTEM 3D-MASTER si riproducono in modo sistematico, univoco e completo tutti i colori dei denti naturali.



Avvertenza: I nostri prodotti vanno utilizzati in conformità alle istruzioni d'uso. Non assumiamo responsabilità per danni che si verificano in conseguenza di incompetenza nell'uso o nella lavorazione. L'utilizzatore è inoltre tenuto a verificare, prima dell'utilizzo, l'idoneità del prodotto per gli usi previsti. Escludiamo qualsiasi responsabilità se il prodotto viene utilizzato in combinazioni non compatibili o non consentite con materiali o apparecchiature di altri produttori. La nostra responsabilità per la correttezza di queste indicazioni è indipendente dal titolo giuridico e, se legalmente consentito, è in ogni caso limitata al valore della merce fornita come da fattura al netto dell'IVA. In particolare, se legalmente consentito, non rispondiamo in alcun caso per mancato guadagno, danni indiretti, danni consequenziali o per rivendicazioni di terzi nei confronti dell'acquirente. Qualora una richiesta di risarcimento venga avanzata per comportamento colposo (colpa in "contrahendo", violazione contrattuale positiva, atto illecito) ad essa si darà luogo esclusivamente nel caso di dolo o colpa grave. La VITA Modulbox non è necessariamente parte integrante del prodotto.
Data di questa informazione per l'uso: 06.18

Produzione

VITA ENAMIC® STAIN, VITA ENAMIC® STAINS LIQUID, VITA ENAMIC® GLAZE:

Innovation MediTech GmbH · Max-Planck-Str. 31 · 59423 Unna/Germany
Tel.: +49 (0) 2303 8807-0 · Fax: +49 (0) 2303 8290-9
www.innovation-meditech.com info@innovation-meditech.com

Innovation MediTech GmbH è certificata secondo la Direttiva sui Dispositivi Medici e i seguenti materiali sono marcati



VITA ENAMIC® STAIN · VITA ENAMIC® STAINS LIQUID · VITA ENAMIC® GLAZE

bluephase® e Astralis® sono marchi registrati della Ivoclar Vivadent AG, FL-Schaan.
Valo® è marchio registrato della Ultradent Products, Inc., South Jordan, USA.
Heraflash® è marchio registrato della Heraeus Kulzer GmbH, D-Hanau.

Distribuzione

VITA

VITA Zahnfabrik H. Rauter GmbH & Co.KG
Spitalgasse 3 · D-79713 Bad Säckingen · Germany
Tel. +49 (0) 7761/562-0 · Fax +49 (0) 7761/562-299
Hotline: Tel. +49 (0) 7761/562-222 · Fax +49 (0) 7761/562-446
www.vita-zahnfabrik.com · info@vita-zahnfabrik.com
 facebook.com/vita.zahnfabrik