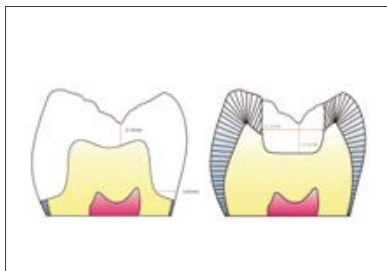


VITA ENAMIC® Instruções rápidas

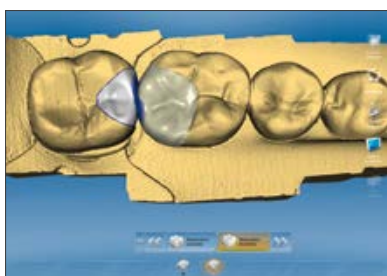
VITA ENAMIC é a única cerâmica dentária híbrida a nível mundial com estrutura de rede dupla

Versão 02.20



Preparação/Espessuras da parede

- Aplicam-se as regras gerais para preparação e construção adequada da cerâmica
- Coroas em dentes posteriores: oclusal: mín. de 1,0 mm; circular: mín. de 0,8 mm
- Inlays: oclusal: mín. de 1,0 mm; Região do istmo: mín. de 1,0 mm



Processo CAD/CAM

- Após o processo de abrasão/fresagem (CAM), retirar os condutos ou barras com um instrumento de diamante.



Polimento extraoral

- Na primeira etapa, contorne a restauração
- Na segunda etapa, o pré-polimento/polimento de alto brilho é executado com o VITA ENAMIC Polishing Set
- Em geral, aplica-se: o pós-processamento deve ser feito com o mínimo de pressão e o mais úmido possível



Correção fina intraoral (após fixação adesiva)

- Pré-polimento sob resfriamento por água com os instrumentos de polimento cor de rosa do VITA ENAMIC Polishing Sets
- Polimento de alto brilho sob resfriamento por água com os instrumentos de polimento diamantados de cor cinza do VITA ENAMIC Polishing Sets

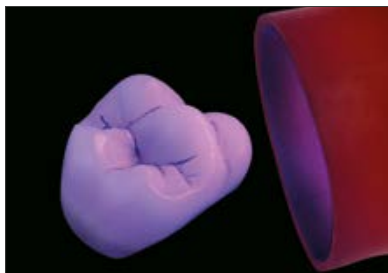


– Opcional: Caracterização de cor (técnica de coloração)

- Condicionamento da superfície: condicionar com gel de ácido fluorídrico a 5% (por exemplo, VITA ADIVA CERA-ETCH) ou jatear com Al_2O_3
- Remover os resíduos minuciosamente e silanizar as superfícies
- Misturar o pó colorido com VITA ENAMIC STAINS LIQUID (Aviso: amplitude de processamento 10 min)



- Aplicar a cor, polimerização intermédia, selar a aplicação da cor com VITA ENAMIC GLAZE, polimerização final



- Para a fotopolimerização do VITA ENAMIC STAINS, são recomendados os seguintes aparelhos:
Bluephase C8 (Ivoclar Vivadent), Astralis 10 (Ivoclar Vivadent), Valo LED (Ultradent), Speed Labolight (Hager & Werken), Heraflash (Heraeus Kulzer) e Polylux PT (Dreve)
- Faixa espectral necessária: 350 – 500 nm



Opcional: personalização (técnica de estratificação)

- O VITA ENAMIC pode ser personalizado, por exemplo, com o compósito de recobrimento VITA VM LC flow (técnica de estratificação)



Fixação da restauração

Condicionamento da substância dentária

- Condicionar a substância dentária com gel de ácido fosfórico (por exemplo, VITA ADIVA TOOTH-ETCH) por 20 s
- Aplicação do sistema adesivo (por exemplo, VITA ADIVA T-BOND) sobre o coto



Condicionamento da restauração

- Condicionar a superfície interna com gel de ácido fluorídrico a 5% (por exemplo, VITA ADIVA CERA-ETCH) por 60 s
- Os resíduos de ácido devem ser minuciosamente removidos
- Aplicar o agente de união silano (por exemplo, VITA ADIVA C-PRIME) sobre a superfície condicionada



Incorporar a restauração

- Aplicação de um compósito de fixação (por exemplo, VITA ADIVA F-CEM)
- Inserção da restauração
- Fotopolimerização (observar as indicações do fabricante!)

Para mais informações, consulte o manual de processamento do VITA ENAMIC, n.º 1982 e o manual de processamento do VITA ENAMIC STAINS KIT, n.º 1931, bem como o site www.vita-zahnfabrik.com/enamic