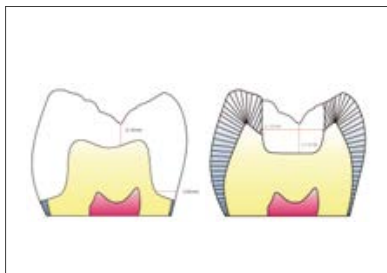


VITA ENAMIC® Краткая инструкция

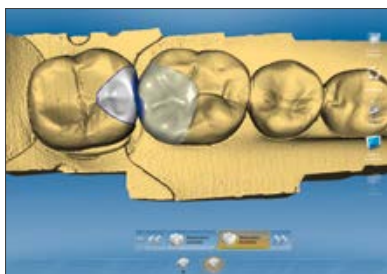
VITA ENAMIC - единственная в мире дентальная гибридная керамика с двойной сетчатой структурой.

Дата выпуска 01.20



Препарирование/толщина стенок

- В соответствии с общими правилами проводится препарирование под коронку и моделирование каркаса коронки
- Коронки боковых отделов: окклюзионно: не менее 1,0 мм; циркулярно: 0,8 мм
- Вкладки: окклюзионно: не менее 1,0 мм; в области перешейка: не менее 1,0 мм



CAD/CAM процесс

- После процесса шлифования/фрезерования (CAM), срезать литник с помощью твердосплавной фрезы с мелкой насечкой.



Полировка extraoral

- На первом этапе восстановить контур,
- На втором этапе провести предварительную/окончательную полировку инструментами из набора VITA ENAMIC Polishing Set
- Общепринято: При окончательной полировке следует слегка надавливать на обрабатываемую поверхность, желательно при использовании водяного охлаждения.



Корректировка intraoral (после адгезивной фиксации)

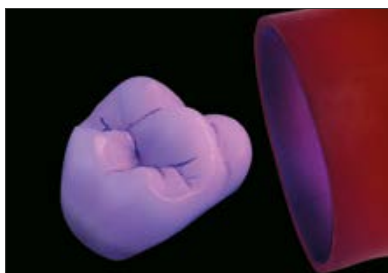
- Предварительная полировка с водяным охлаждением при использовании полировального бора розового цвета из набора VITA ENAMIC Polishing Sets
- Окончательная полировка с водяным охлаждением при использовании полировального бора с алмазным наполнителем серого цвета из набора VITA ENAMIC Polishing Sets



- Дополнительно: Цветовая индивидуализация (техника раскрашивания)
- Кондиционирование поверхности: протравливание гелем плавиковой кислоты или пескоструйная обработка оксидом алюминия (Al₂O₃)
- Тщательное удаление остатков кислоты, покрытие поверхности реставрации силанирующей жидкостью.
- Смешивание порошка соответствующего цвета с жидкостью VITA ENAMIC STAINS LIQUID (примечание: рабочее время: 10 мин.)



- на реставрацию наносится необходимый цвет для окрашивания, проводится промежуточная полимеризация, затем для прочной связки реставрация покрывается глазурью VITA ENAMIC GLAZE, в завершение проводится окончательная полимеризация



- Для фотополимеризации красителей VITA ENAMIC STAINS рекомендуется использовать следующие приборы:
Bluephase C8 (Fa. Ivoclar Vivadent), Astralis 10 (Fa. Ivoclar Vivadent), Valo LED (Fa. Ultradent), Speed Labolight (Fa. Hager & Werken), Heraflash (Fa. Heraeus Kulzer) und PolyLux PT (Fa. Dreve)
- Необходимый спектральный диапазон: 350 – 500 nm



Дополнительно: Индивидуализация (техника послойного унесения)

- Для индивидуализаций реставраций из VITA ENAMIC можно использовать облицовочный композит VITA VM LC flow (техника послойного нанесения).



Фиксация реставрации

Кондиционирование субстанции зуба

- Субстанцию зуба протравить в течение 20 сек. с помощью VITA ADIVA TOOTH-ETCH (37% фосфорная кислота), начиная с эмалевого края.
- Нанести адгезивную систему (например, VITA ADIVA T-BOND) на культю зуба.



Кондиционирование реставрации

- Внутренние поверхности протравливаются 5% гелем плавиковой кислоты (например, VITA ADIVA CERA-ETCH) (60 сек.)
- Тщательно удалить остатки кислоты
- На протравленные поверхности наносится силан (например, VITA ADIVA C-PRIME).



Фиксация реставрации

- Нанести композитный клей (например, VITA ADIVA F-CEM)
- Зафиксировать реставрацию в полости рта
- Провести фотополимеризацию (соблюдать данные производителей!)

Более подробную информацию Вы можете найти в VITA ENAMIC Рабочая инструкция № 1982 и VITA ENAMIC STAINS KIT Рабочая инструкция № 1931, а также на сайте www.vita-zahnfabrik.com/enamic